

2016 წელი

აგრომეტეოროლოგიური  
ბიულეტენი

№36/ დეკემბრის მესამე დეკადა



გარემოს ეროვნული სააგენტო

# სარჩევი

დეკადის ძირითადი მეტეოროლოგიური თავისებურებანი .....	2
სასოფლო-სამეურნეო კულტურების ზამთრობისა და მინდვრის სამუშაოების ჩატარების აგრომეტეოროლოგიური პირობები .....	2
2016 წლის დეკემბრის მესამე დეკადის მეტეოროლოგიური მონაცემები .....	3
აღმოსავლეთ საქართველო.....	4
დასავლეთ საქართველო.....	13

## დეკადის ძირითადი მეტეოროლოგიური თავისებურებანი

დეკემბრის მესამე დეკადა ქვეყნის ტერიტორიაზე ცივი და მცირენალექიანი ამინდით ხასიათდებოდა.

ჰაერის საშუალო დეკადური ტემპერატურა დასავლეთ საქართველოში მრავალწლიურ მაჩვენებელზე  $1^{\circ}$  -ით, აღმოსავლეთ საქართველოს ბარში  $1-2^{\circ}$  , აღმოსავლეთ საქართველოს მთიან და მაღალმთიან რაიონებში  $1-3^{\circ}$  -ით დაბალი აღმოჩნდა და შეადგინა:  $0-6^{\circ}$  დასავლეთ საქართველოში;  $-3;-2^{\circ}$  აღმოსავლეთ საქართველოს ბარში,  $-4;-8^{\circ}$  აღმოსავლეთ საქართველოს მთიან და მაღალმთიან რაიონებში.

ჰაერის მაქსიმალური ტემპერატურა დასავლეთ საქართველოში  $10-16^{\circ}$ , აღმოსავლეთ საქართველოს ბარში  $7-14^{\circ}$  , აღმოსავლეთ საქართველოს მთიან და მაღალმთიან რაიონებში  $1-8^{\circ}$  -ის ფარგლებში მერყეობდა.

ჰაერის მინიმალური ტემპერატურა დასავლეთ საქართველოში  $-4;-11^{\circ}$ , აღმოსავლეთ საქართველოს ბარში  $-4;-15^{\circ}$  ; აღმოსავლეთ საქართველოს მთიან და მაღალმთიან რაიონებში  $-15;-23^{\circ}$  -ის შუალედში ფიქსირდებოდა.

ნალექები განვლილ დეკადაში 1-3 დღის განმავლობაში მოდიოდა და მათი ჯამი ასე განაწილდა: 5-42 მმ (მრავალწლიური ნორმის 16-91%) დასავლეთ საქართველოში, 1-12მმ (მრავალწლიური ნორმის 11-140%) აღმოსავლეთ საქართველოში. მთიან რაიონებში დეკადის ბოლოს თოვლის საფარის სიმაღლე აღმოსავლეთ საქართველოში 4-25სმ, ხულოში კი 177სმ იყო.

ძლიერი ქარი (15 მ/წმ და მეტი სიჩქარით) ქროდა 2-6 დღის განმავლობაში დასავლეთ საქართველოს ზოგიერთ რაიონში.

## სასოფლო-სამეურნეო კულტურების ზამთრობისა და მინდვრის სამუშაოების ჩატარების აგრომეტეოროლოგიური პირობები

დასავლეთ საქართველოში ციტრუსები ზამთრის მოსვენებით მდგომარეობაში არიან.

აღმოსავლეთ საქართველოში საშემოდგომო მარცვლეულზე ვეგეტაცია შეწყვეტილია. ნათესებისთვის საშიში ტემპერატურა არ დაფიქსირებულა.

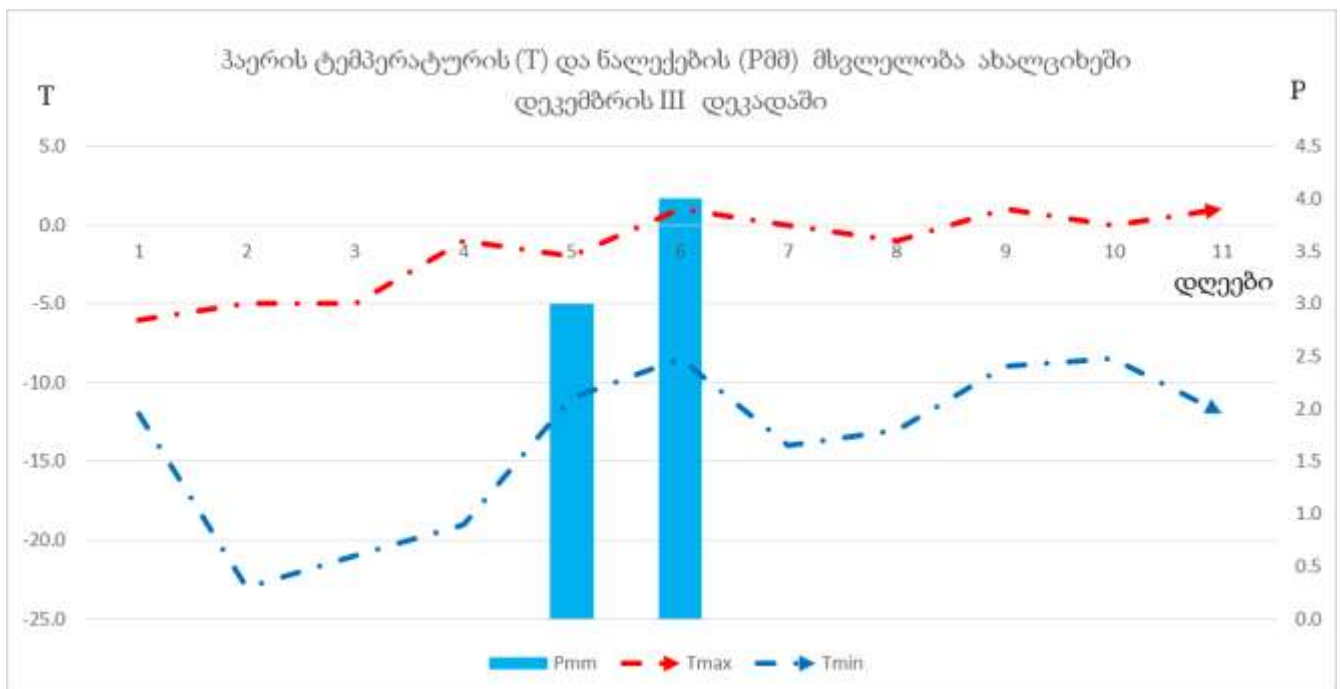
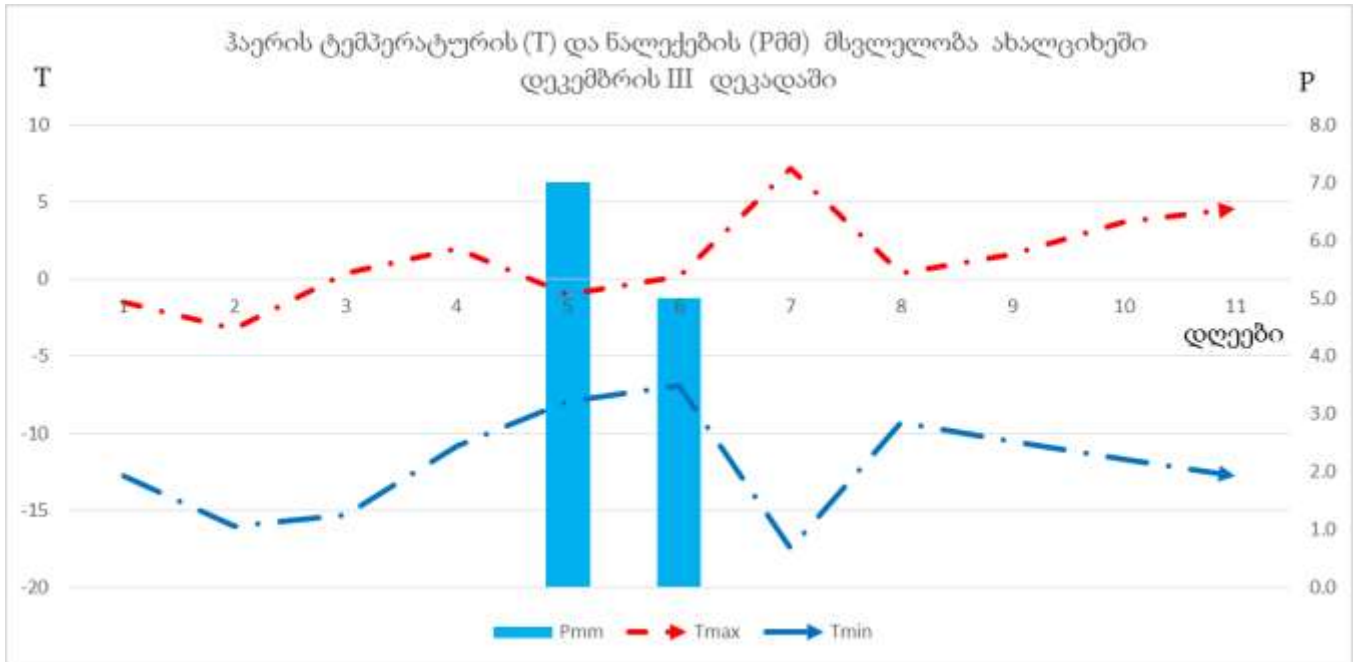
მთიან ზონაში სასოფლო-სამეურნეო კულტურებზე ვეგეტაცია შეწყდა. თოვლის საფარის გარეშე დარჩენილი ნათესებისთვის  $-23^{\circ}$  დაფისრებული ტემპერატურა საშიშია.

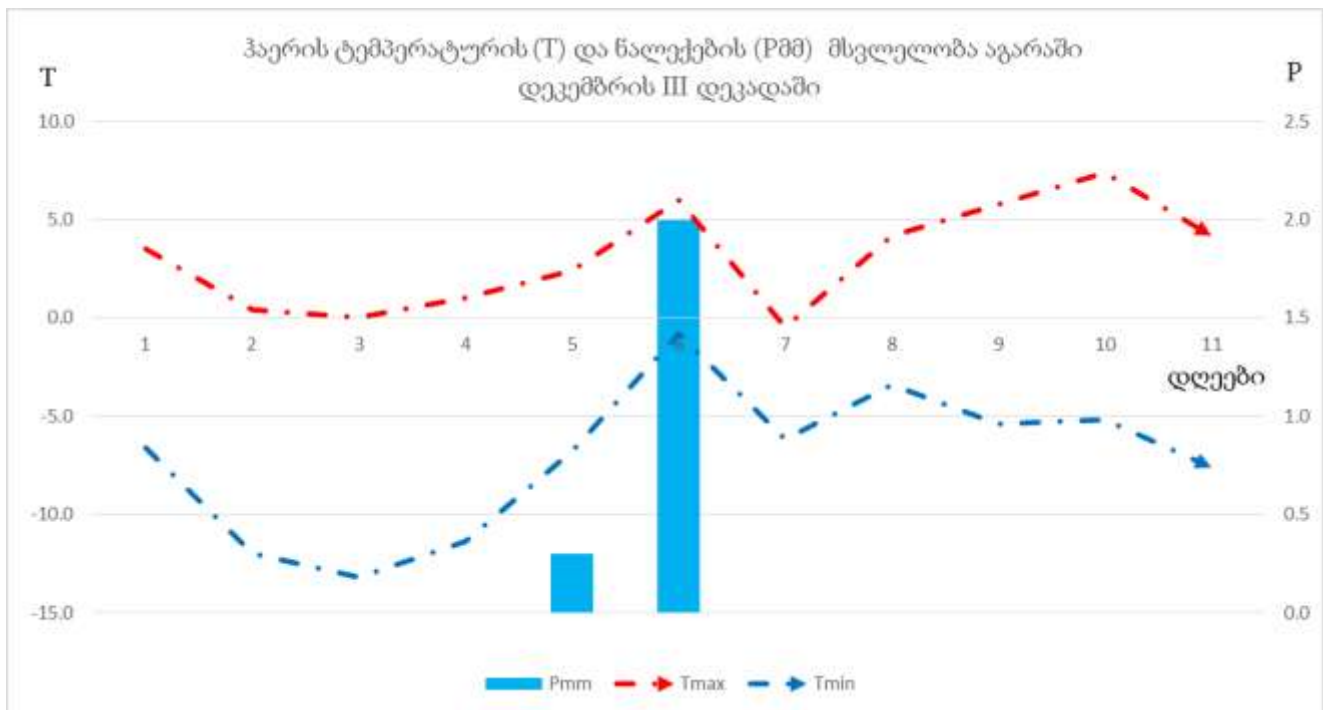
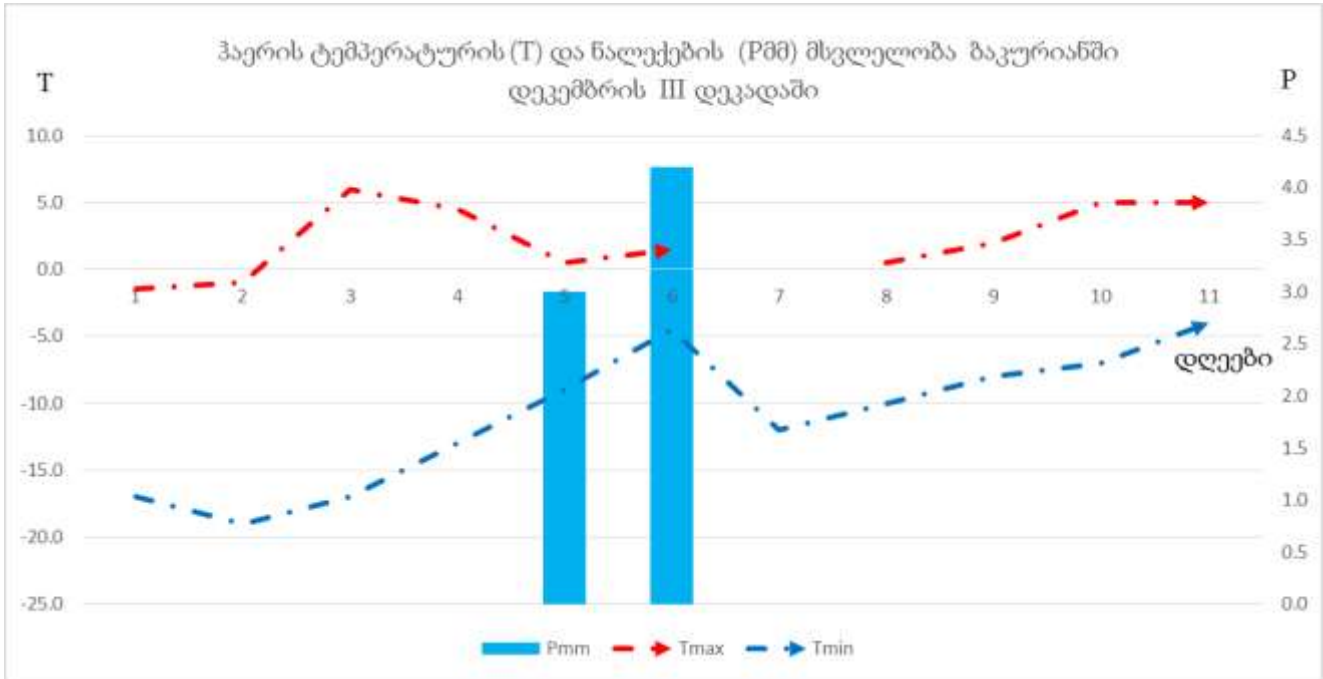
აღმოსავლეთ საქართველოს ზამთრის სამოვრებზე საქონლის შენახვისათვის დამაკმაყოფილებელი პირობები იყო.

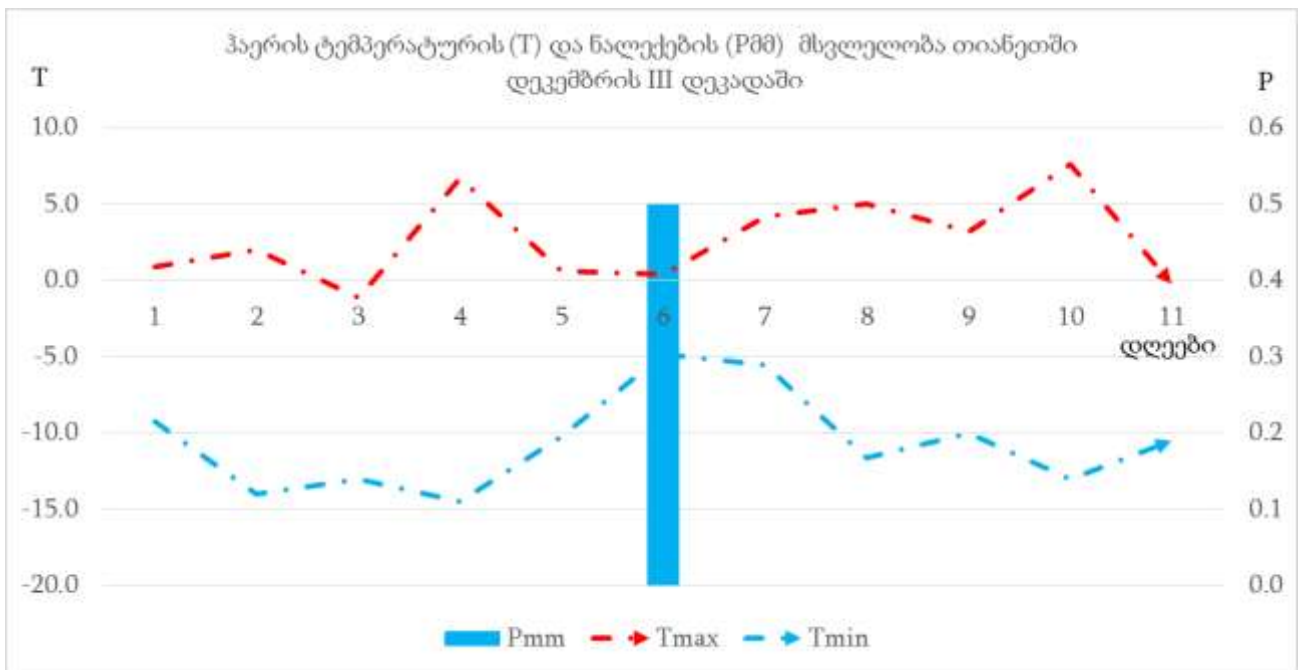
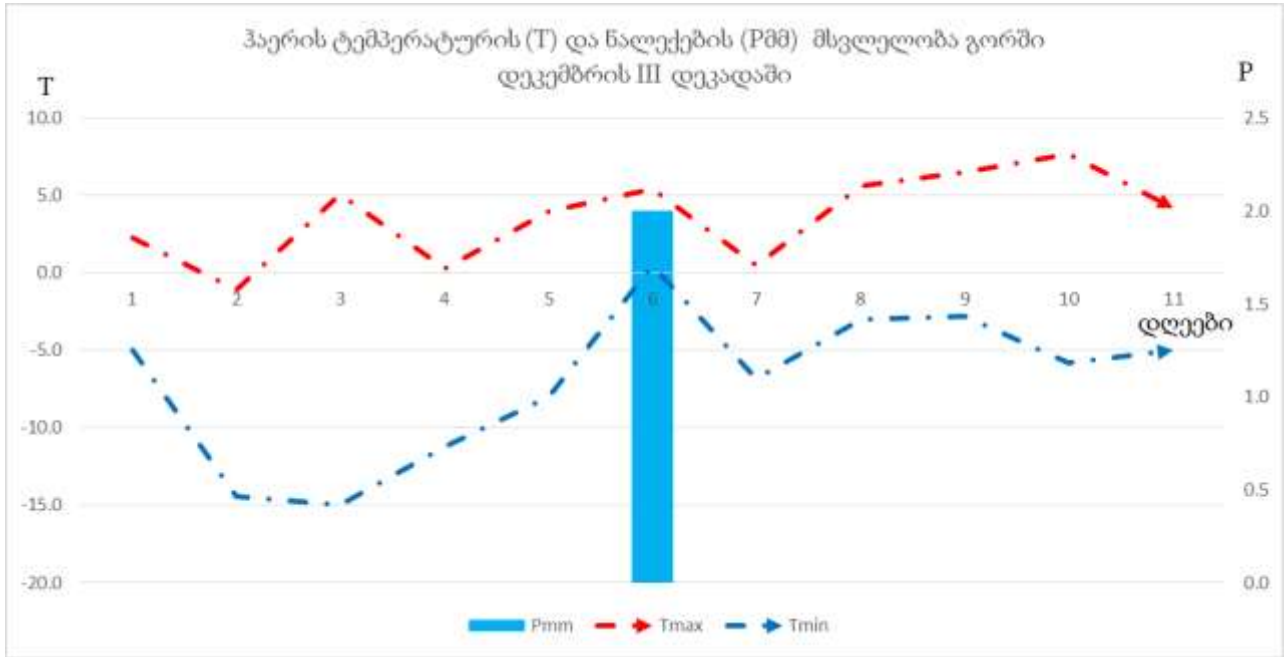
2016 წლის დეკემბრის მესამე დეკადის მეტეოროლოგიური მონაცემები

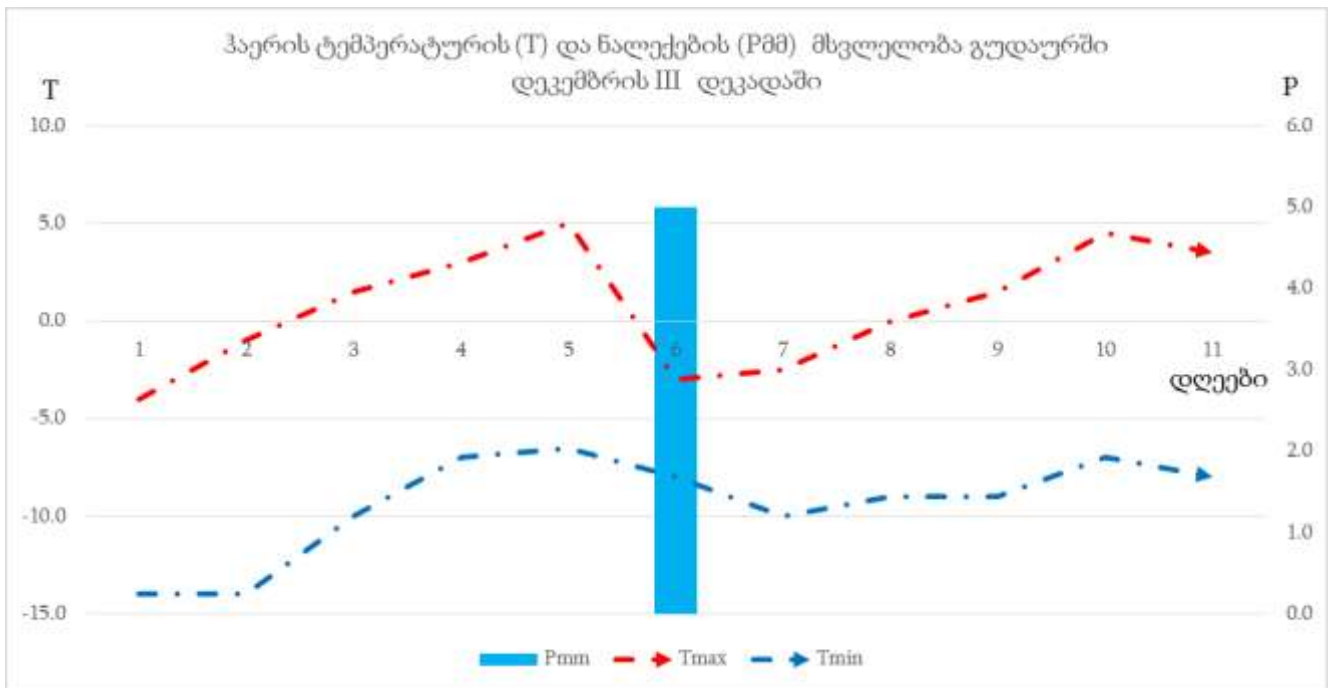
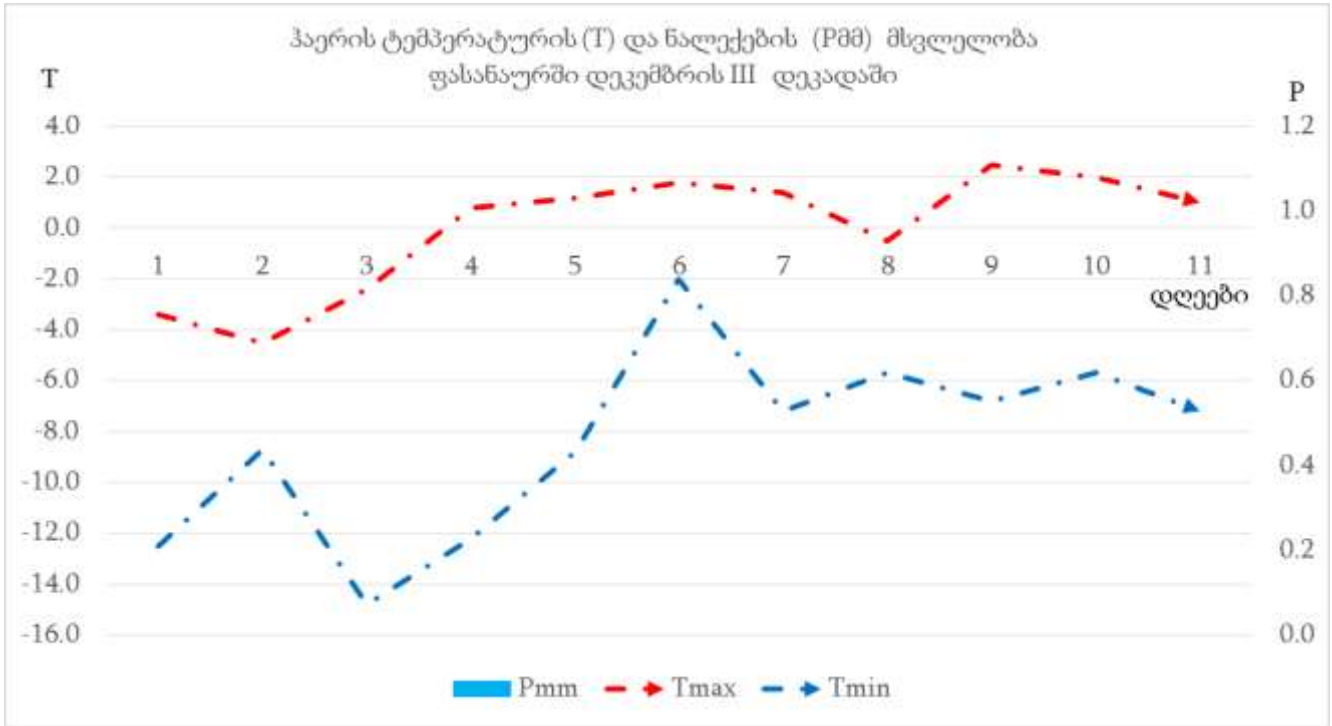
სადგური	ჰაერის ტემპერატურა C°				მინიმალური ტემპერატურა ნიადაგის ზედაპირზე	ნალექები			ნალექიან დღეთა რიცხვი		დღეთა რიცხვი ქართ 15 მ/წმ და მეტი სიჩქარით	ჰაერის საშუალო დეკადური შეფარდებითი ტენიანობა, %	თოვ ლის საფა რი სმ- ში
	საშუალო დეკადური	გადახრა ნორმიდან	მაქსიმალური	მინიმალური		რაოდენობა მმ	რაოდენობა ნორმიდან %-ში	დღელამური მაქსიმუმი	1 მმ და მეტი	5 მმ და მეტი			
ქობულეთი	6.0	-	16	-5		32	45	18	3	3			
ხულო	1.0	-1.3	11	-8		9	22	5	2	1			177
ზუგდიდი	5.5	-0.3	19	-6		42	91	29	3	3			
ქუთაისი	5.5	0.4	16	-4	-4	23	50	11	3	2	6	64	
ზესტაფონი	4.9	0.4	12	-5		20	43	13	3	1	2		
საჩხერე	0.4	-0.5	13	-12		5	16	3	2				
ამბროლაური	-0.3	-0.7	10	-11	-14	12	42	8	3	1		83	
ხაშური(აგარა)	-2.3	-1.5	7	-13		2	15	2	1				12
გორი	-2.4	-2.3	8	-15	-16	2	18	2	1			89	
თიანეთი	-5.3	-1.6	8	-15									4
ფასანაური	-4.1	-2.3	3	-15	-19							70	25
თბილისი	1.2	-0.4	11	-7	-12	4	66	4	1			87	
საგარეჯო	0.5	-0.5	14	-6		1	11	1	1				
დედოფლისწყარო	-1.2	-0.5	9	-7									
თელავი	0.1	-1.3	13	-6									
ყვარელი	0.6	-1.4	8	-7									
ლაგოდეხი	2.5	0.9	13	-4									
ბოლნისი	0.6	-0.3	12	-6	-11	2	50	2	1			62	
ახალციხე	-5.7	-3.1	5	-18	-10	12	120	7	2	2		78	12
წალკა	-4.8	-1.3	7	-16		3	75	2	1				13
ახალქალაქი	-8.0	-2.5	1	-23		7	140	4	2				18

## აღმოსავლეთ საქართველო

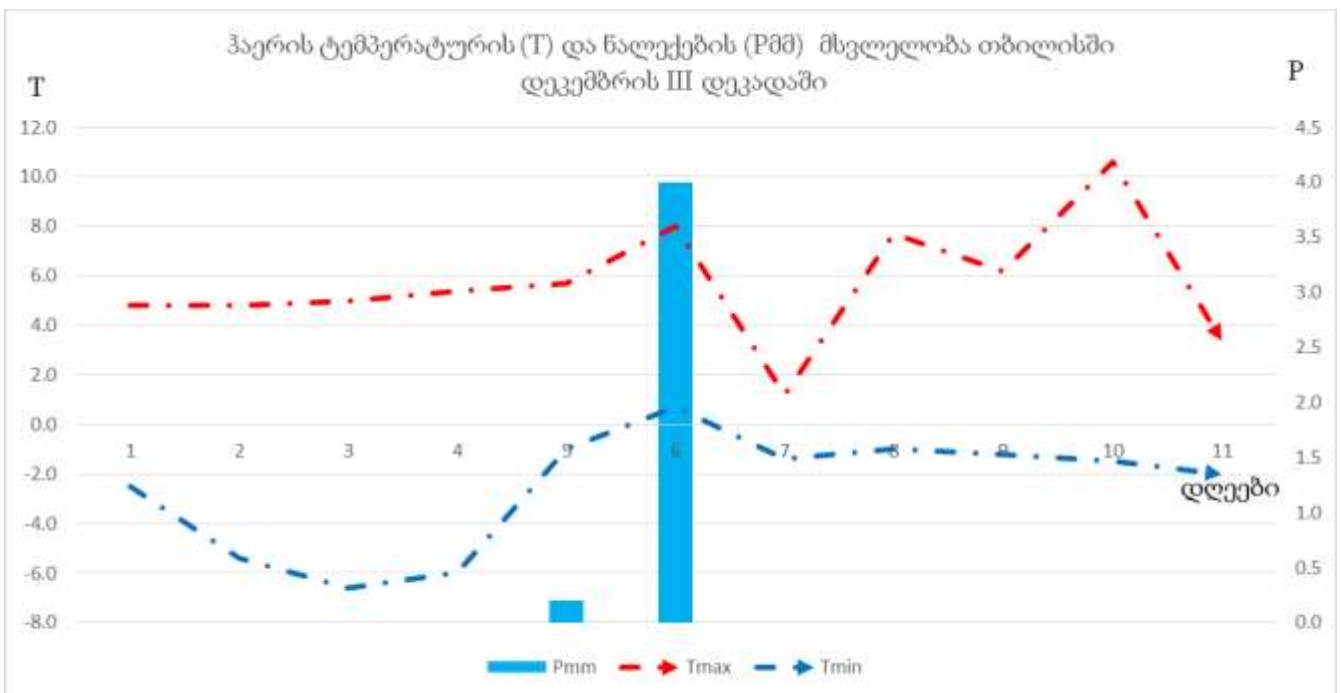
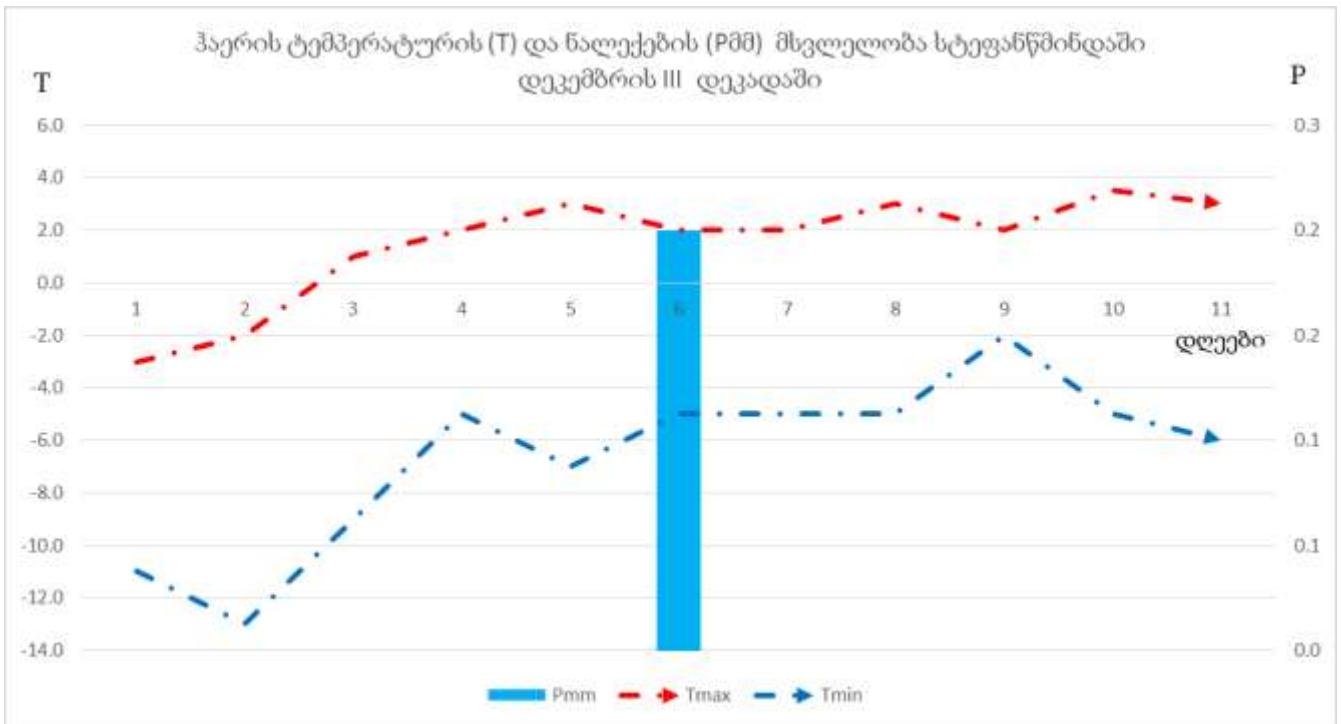


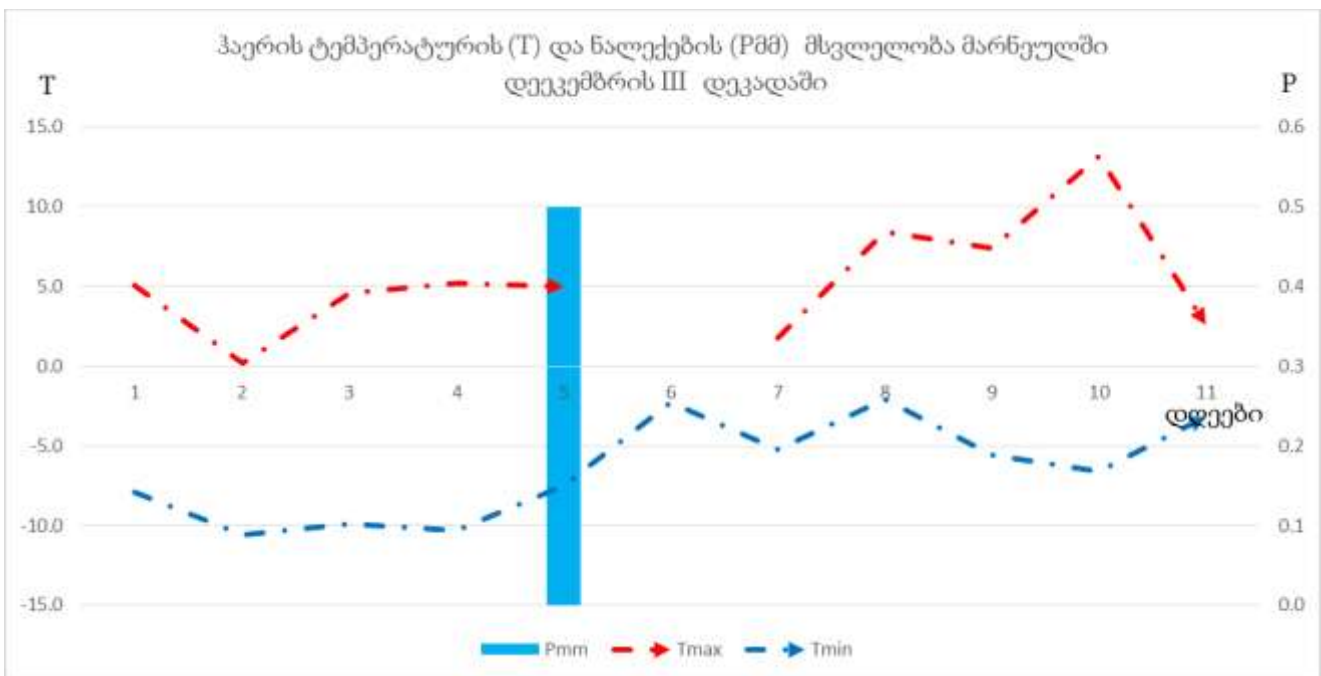
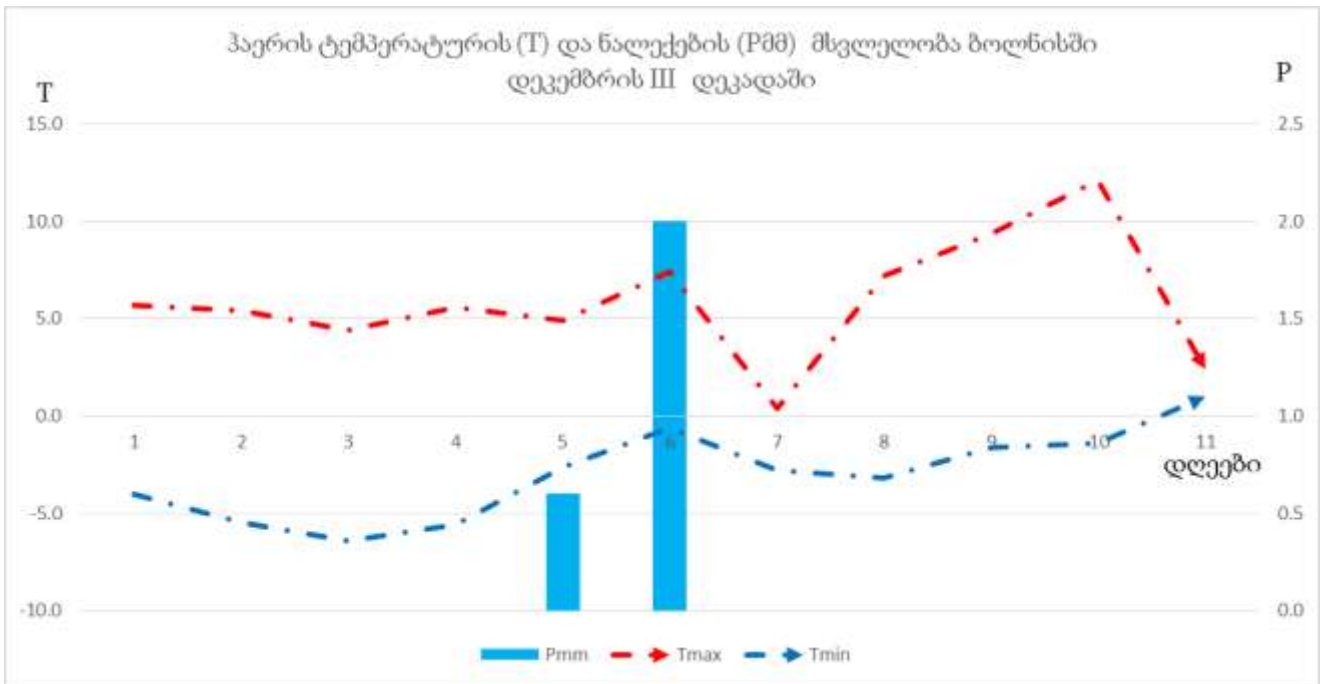


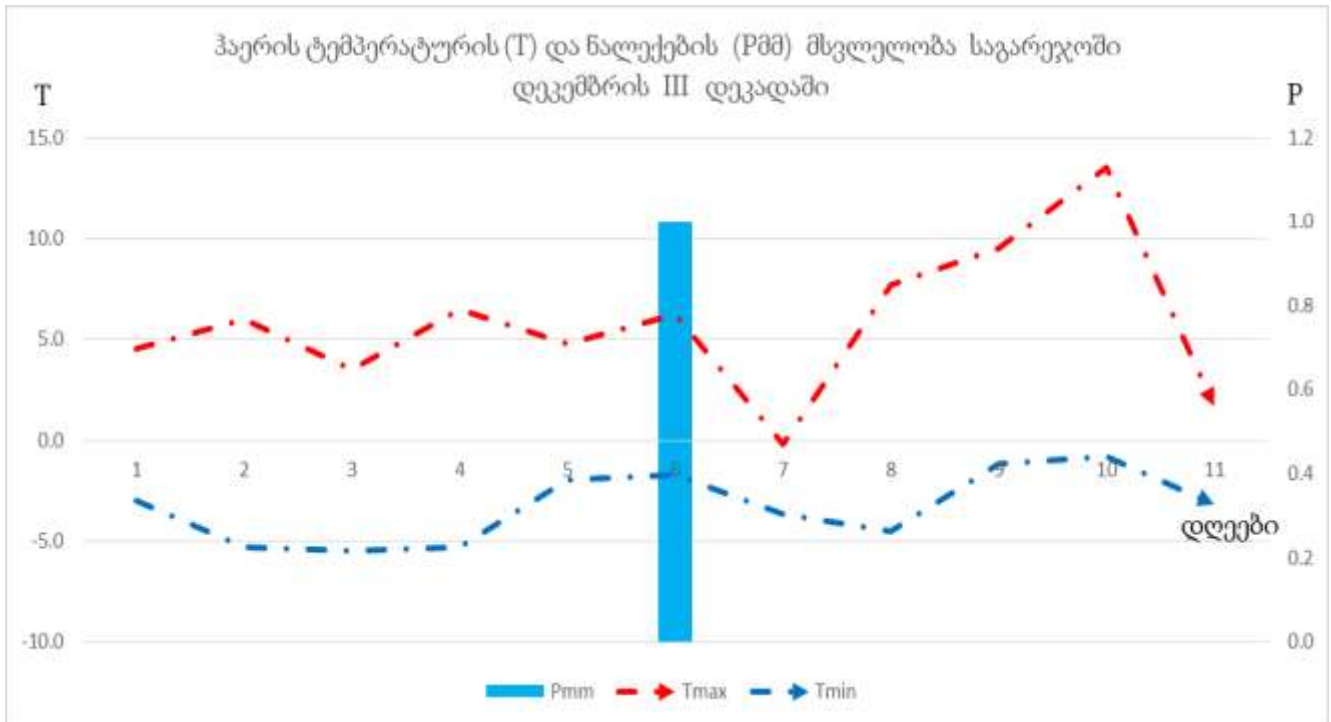
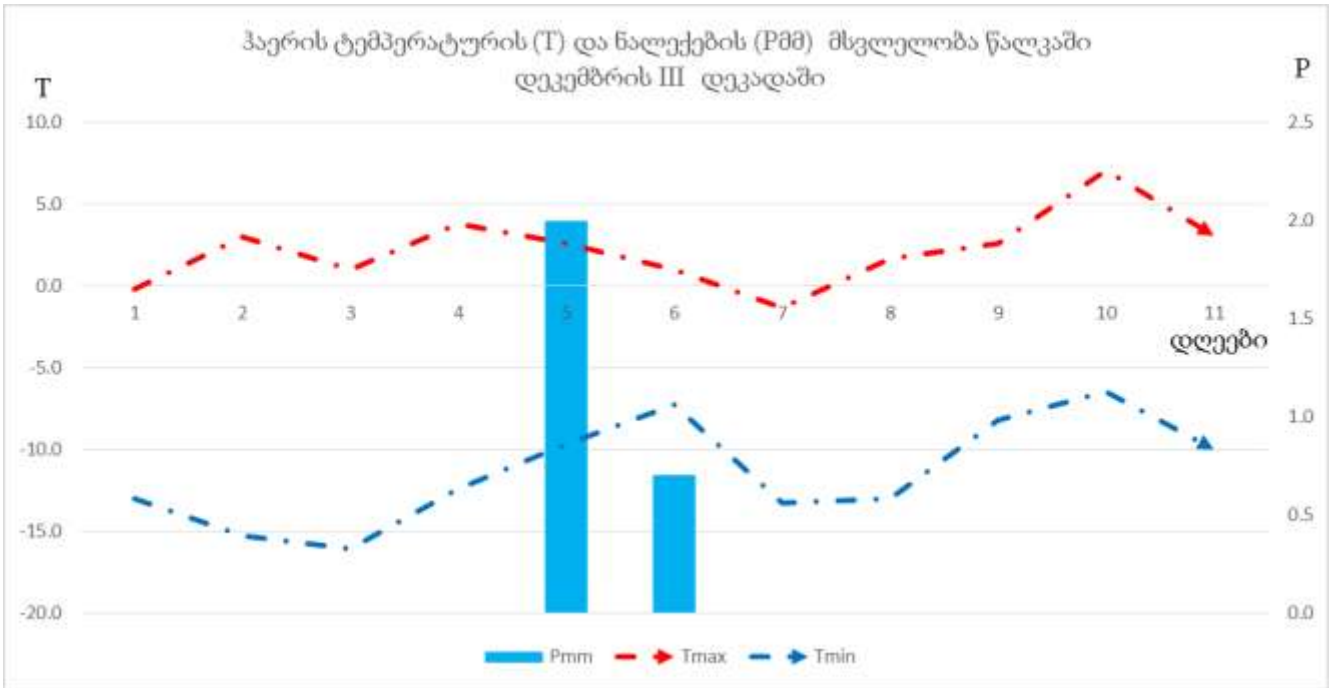


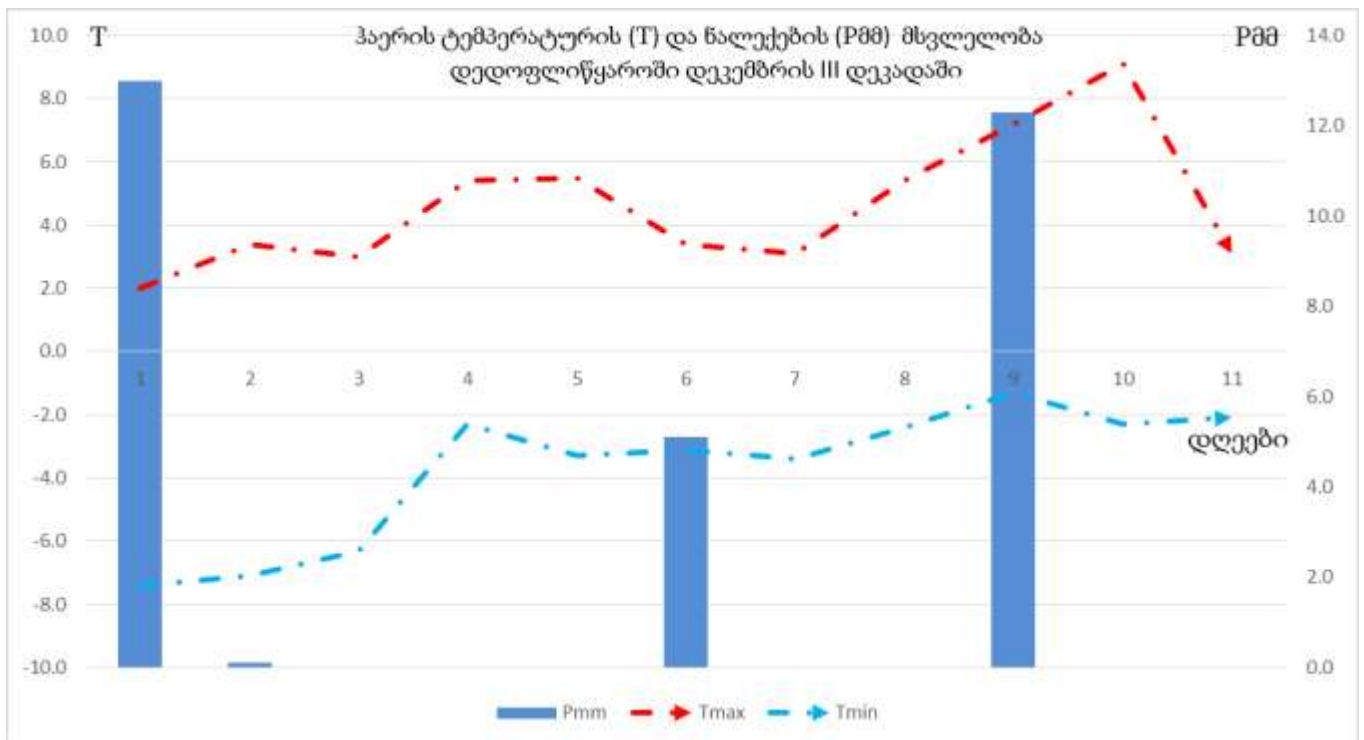
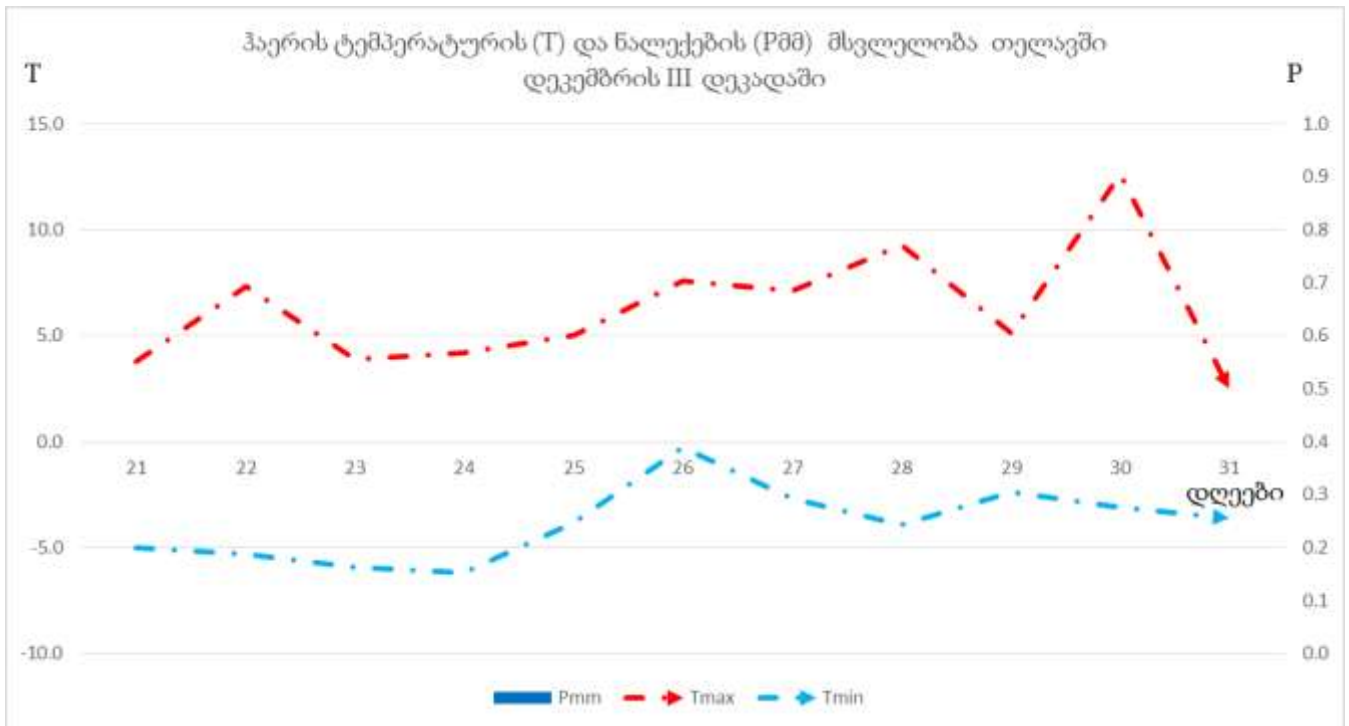


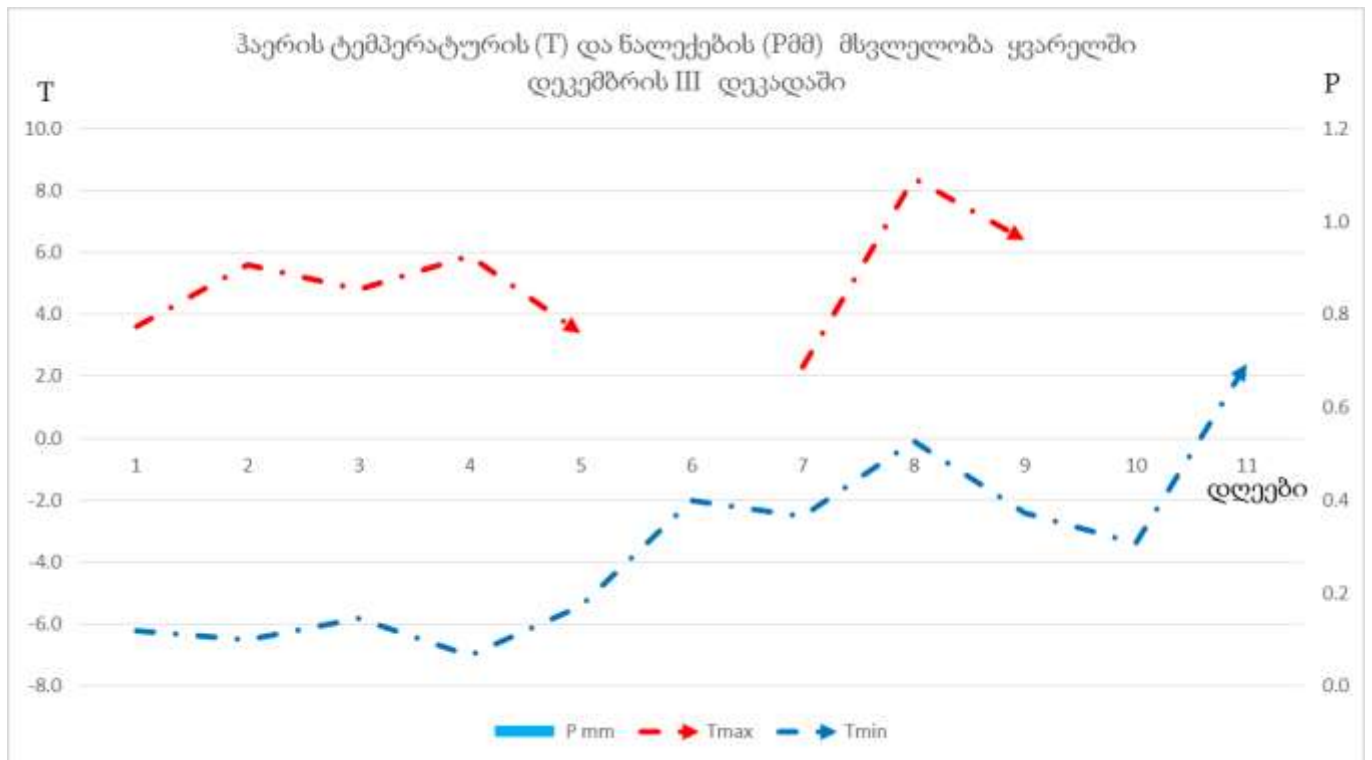
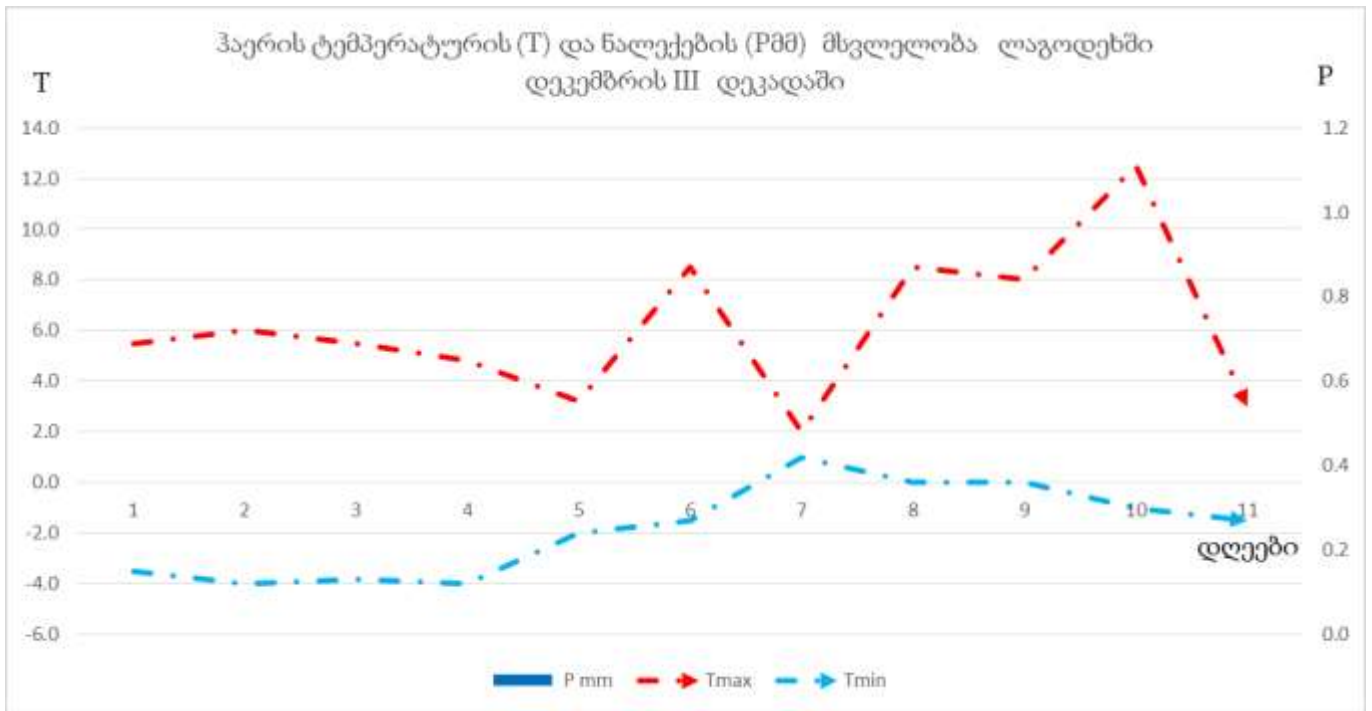












## დასავლეთ საქართველო

