

# ქალაქ თბილისის ატმოსფერული ჰაერის დაბინძურების მონიტორინგის ავტომატური სადგურების მონაცემები

საინფორმაციო ბიულეტენი **N87**

**29** მარტი, 2017

ქალაქ თბილისში ატმოსფერული ჰაერის დაბინძურების მონიტორინგის ავტომატური სადგურები განთავსებულია შემდეგ წერტილებში:

- \* აკ.წერეთლის გამზირი 105;
- \* ალ.ყაზბეგის გამზირი, წითელ ბაღთან;
- \* ვარკეთილი 3, I მკრ-ნი, მე-2 კორპუსის მიმდებარე ტერიტორია.

24 საათის განმავლობაში უწყვეტ რეჟიმში ისაზღვრება შემდეგი რვა ძირითადი დამაბინძურებელი ნივთიერების კონცენტრაციები: მტვრის მყარი ნაწილაკები ( $PM_{10}$ ,  $PM_{2.5}$ ), ნახშირჟანგი ( $CO$ ), ოზონი ( $O_3$ ), გოგირდის დიოქსიდი ( $SO_2$ ), აზოტის დიოქსიდი ( $NO_2$ ), აზოტის ოქსიდი ( $NO$ ) და  $NOx$ .

საინფორმაციო  
ბიულეტენში მოცემულია  
მონაცემები ქალაქ  
თბილისის ავტომატური  
სადგურების მიერ 2017  
წლის 28 მარტს  
დაფიქსირებული  
ძირითადი  
დამაბინძურებელი  
ნივთიერებების  
კონცენტრაციების შესახებ



ატმოსფერული ჰაერის დამაბინძურებელი ნივთიერებების  
საშუალო სადღეღამისო კონცენტრაციები

დაკვირვების პუნქტები	NO <sub>x</sub>	NO <sub>2</sub>	NO	SO <sub>2</sub>	PM <sub>10</sub>	PM <sub>2.5</sub>	O <sub>3</sub>	CO
	მგ/მ <sup>3</sup>							
წერეთლის გამზირი 105	0.120	0.054	0.066	0.012	0.038	0.015	0.053	0.8
ყაზბეგის გამზირი, წითელ ბაღთან	0.044	0.029	0.015	0.009	0.025	0.011	0.072	0.4
ვარკეთილი 3, I მკრ-ნი, მე-2 კორპუსის მიმდებარე ტერიტორია	0.016	0.012	0.004	0.006	0.019	0.008	0.085	0.3
ზღვრულად დასაშვები საშუალო სადღეღამისო კონცენტრაცია (საქართველოს ნორმატივი)	-	0.04	0.06	0.05	-	-	0.03	3
საშუალო სადღეღამისო კონცენტრაცია (ევროკავშირის ნორმატივი )	-	-	-	0.125	0.05	-	-	-

ატმოსფერული ჰაერის დამაბინძურებელი ნვთიერებების კონცენტრაციები 1 საათის ინტერვალით - აკ. წერეთლის გამზ.

105

დრო, სთ	NOx (მგ/მ <sup>3</sup> )	NO2 (მგ/მ <sup>3</sup> )	NO (მგ/მ <sup>3</sup> )	SO2 (მგ/მ <sup>3</sup> )	PM10 (მგ/მ <sup>3</sup> )	PM2.5 (მგ/მ <sup>3</sup> )	O3 (მგ/მ <sup>3</sup> )	CO (მგ/მ <sup>3</sup> )
01	0.032	0.026	0.006	0.012	0.018	0.010	0.057	0.4
02	0.023	0.017	0.006	0.011	0.011	0.004	0.065	0.3
03	0.021	0.015	0.006	0.011	0.005	0.002	0.068	0.3
04	0.013	0.010	0.003	0.011	0.008	0.003	0.089	0.2
05	0.010	0.008	0.002	0.009	0.010	0.004	0.089	0.2
06	0.014	0.011	0.003	0.009	0.004	0.001	0.091	0.3
07	0.027	0.019	0.008	0.011	0.003	0.001	0.082	0.3
08	0.048	0.031	0.017	0.010	0.010	0.006	0.068	0.4
09	0.145	0.062	0.083	0.010	0.040	0.015	0.042	0.8
10	0.233	0.092	0.141	0.013	0.062	0.019	0.023	1.3
11	0.242	0.083	0.159	0.014	0.079	0.030	0.025	1.2
12	0.203	0.082	0.121	0.014	0.075	0.026	0.031	1.1
13	0.142	0.061	0.081	0.012	0.058	0.015	0.049	0.8
14	0.149	0.066	0.083	0.013	0.040	0.013	0.050	0.8
15	0.126	0.049	0.077	0.012	0.041	0.015	0.055	0.8
16	0.147	0.074	0.073	0.011	0.055	0.018	0.055	0.8
17	0.148	0.061	0.087	0.013	0.054	0.019	0.051	0.9
18	0.124	0.056	0.068	0.013	0.066	0.019	0.062	0.7
19	0.235	0.103	0.132	0.013	0.054	0.028	0.033	1.7
20	0.195	0.083	0.112	0.014	0.054	0.028	0.037	1.2
21	0.177	0.079	0.098	0.014	0.050	0.025	0.042	1.1
22	0.160	0.070	0.090	0.013	0.040	0.022	0.040	0.8
23	0.128	0.057	0.071	0.014	0.041	0.022	0.041	0.8
24	0.134	0.072	0.062	0.013	0.038	0.020	0.028	0.8
მაქს.	0.242	0.103	0.159	0.014	0.079	0.030	0.091	1.7
მინ.	0.010	0.008	0.002	0.009	0.003	0.001	0.023	0.2
საშუალო	0.120	0.054	0.066	0.012	0.038	0.015	0.053	0.8

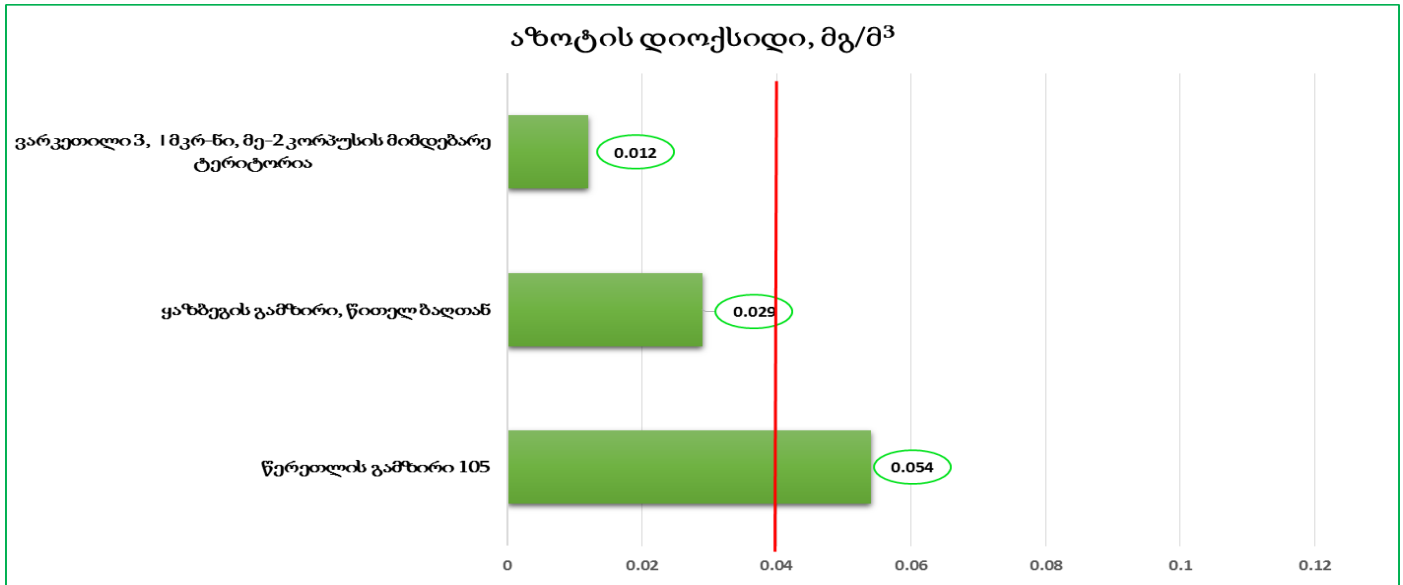
ატმოსფერული ჰაერის დამაზიანებელი ნივთიერებების კონცენტრაციები 1 საათის ინტერვალით - ალ. ყაზბეგის გამზ.

დრო, სთ	NOx (მგ/მ <sup>3</sup> )	NO2 (მგ/მ <sup>3</sup> )	NO (მგ/მ <sup>3</sup> )	SO2 (მგ/მ <sup>3</sup> )	PM10 (მგ/მ <sup>3</sup> )	PM2.5 (მგ/მ <sup>3</sup> )	O3 (მგ/მ <sup>3</sup> )	CO (მგ/მ <sup>3</sup> )
01	0.023	0.018	0.005	*	0.018	0.010	0.081	0.3
02	*	*	*	0.009	0.013	0.007	0.077	0.3
03	0.010	0.008	0.002	0.009	0.009	0.004	0.083	*
04	0.006	0.005	0.001	0.009	0.009	0.003	0.098	0.2
05	0.005	0.004	0.001	0.009	0.009	0.005	0.102	0.2
06	0.007	0.006	0.001	0.010	0.007	0.003	0.100	0.2
07	0.007	0.006	0.001	0.009	0.007	0.003	0.098	0.2
08	0.011	0.009	0.002	0.008	0.008	0.003	0.092	0.3
09	0.056	0.031	0.025	0.009	0.021	0.010	0.066	0.5
10	0.083	0.051	0.032	0.010	0.047	0.016	0.050	0.7
11	0.060	0.037	0.023	0.010	0.026	0.010	0.054	0.6
12	0.057	0.035	0.022	0.010	0.025	0.008	0.063	0.5
13	0.054	0.034	0.020	0.009	0.040	0.005	0.069	0.5
14	0.053	0.030	0.023	0.009	0.034	0.010	0.069	0.5
15	0.058	0.036	0.022	0.009	0.034	0.009	0.072	0.4
16	0.046	0.028	0.018	0.009	0.039	0.012	0.074	0.5
17	0.041	0.029	0.012	0.009	0.024	0.013	0.075	0.4
18	0.040	0.027	0.013	0.009	0.028	0.015	0.074	0.4
19	0.071	0.051	0.020	0.009	0.041	0.025	0.061	0.6
20	0.053	0.040	0.013	0.009	0.032	0.019	0.059	0.5
21	0.075	0.052	0.023	0.008	0.035	0.020	0.048	0.6
22	0.080	0.054	0.026	0.007	0.033	0.017	0.047	0.6
23	0.071	0.054	0.017	0.010	0.031	0.017	0.046	0.6
24	0.042	0.030	0.012	0.009	0.029	0.016	0.068	0.4
მაქს.	0.083	0.054	0.032	0.010	0.047	0.025	0.102	0.7
მინ.	0.005	0.004	0.001	0.007	0.007	0.003	0.046	0.2
საშუალო	0.044	0.029	0.015	0.009	0.025	0.011	0.072	0.4

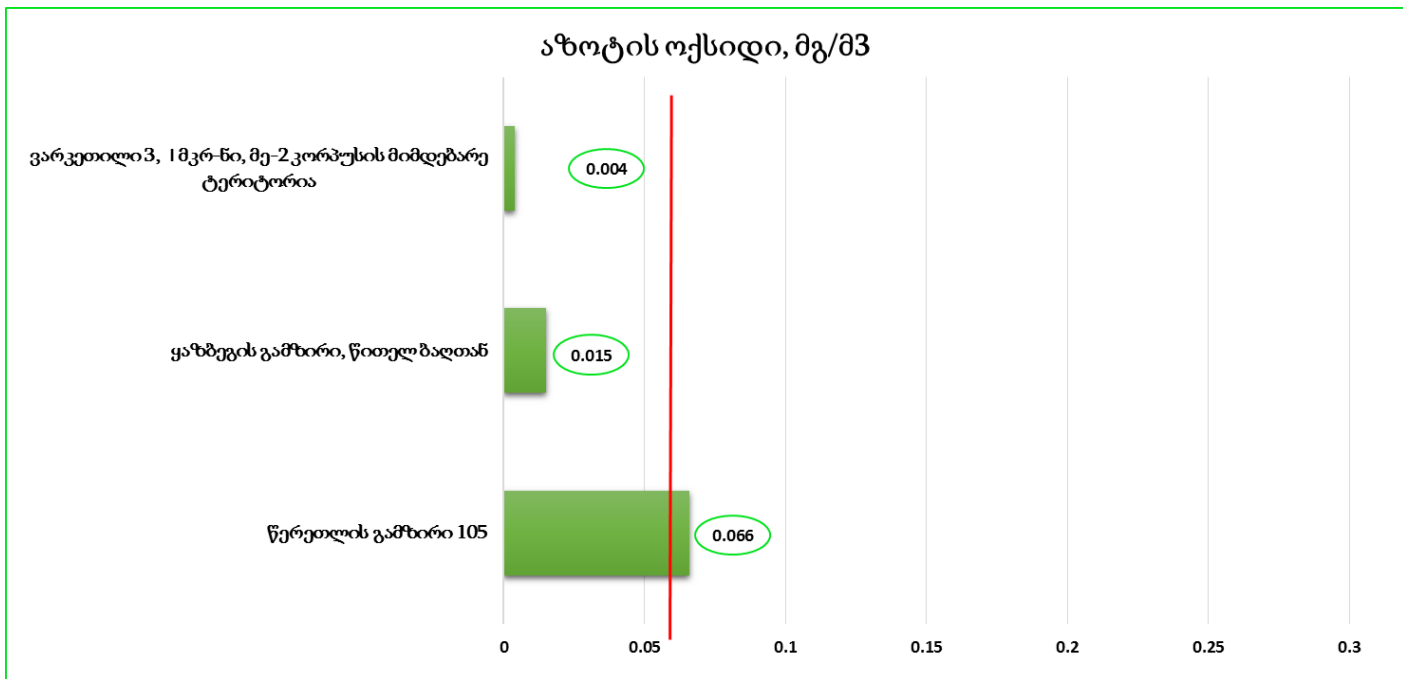
ატმოსფერული ჰაერის დამაბინძურებელი ნივთიერებების კონცენტრაციები 1 საათის ინტერვალით - ვარკეთილი 3

დრო, სთ	NOx (მგ/მ <sup>3</sup> )	NO2 (მგ/მ <sup>3</sup> )	NO (მგ/მ <sup>3</sup> )	SO2 (მგ/მ <sup>3</sup> )	PM10 (მგ/მ <sup>3</sup> )	PM2.5 (მგ/მ <sup>3</sup> )	O3 (მგ/მ <sup>3</sup> )	CO (მგ/მ <sup>3</sup> )
01	0.012	0.011	0.001	0.006	0.015	0.011	0.076	0.3
02	0.012	0.011	0.001	0.006	0.014	0.008	0.076	0.3
03	0.008	0.007	0.001	0.005	0.010	0.004	0.079	0.2
04	0.005	0.005	0.000	0.007	0.012	0.002	0.095	0.2
05	0.004	0.004	0.000	0.004	0.003	0.000	0.097	0.2
06	0.005	0.004	0.001	0.005	0.019	0.003	0.099	0.2
07	0.005	0.005	0.000	0.001	0.043	0.006	0.096	0.2
08	0.009	0.007	0.002	0.006	0.011	0.003	0.090	0.2
09	0.019	0.013	0.006	0.008	0.009	0.003	0.082	0.3
10	0.025	0.015	0.010	0.004	0.013	0.003	0.075	0.3
11	0.024	0.016	0.008	0.006	0.021	0.007	0.075	0.3
12	0.021	0.014	0.007	0.005	0.021	0.004	0.081	0.3
13	0.018	0.012	0.006	0.006	0.019	0.005	0.086	0.3
14	0.017	0.012	0.005	0.005	0.018	0.007	0.088	0.3
15	0.018	0.013	0.005	0.006	0.016	0.008	0.088	0.3
16	0.018	0.014	0.004	0.006	0.021	0.010	0.090	0.3
17	0.016	0.010	0.006	0.008	0.028	0.012	0.091	0.3
18	0.019	0.014	0.005	0.007	0.028	0.011	0.089	0.3
19	0.020	0.016	0.004	0.004	0.021	0.012	0.087	0.3
20	0.023	0.017	0.006	0.006	0.023	0.014	0.085	0.3
21	0.025	0.020	0.005	0.006	0.023	0.015	0.079	0.4
22	0.019	0.016	0.003	0.010	0.020	0.014	0.083	0.3
23	0.024	0.019	0.005	0.006	0.025	0.018	0.079	0.3
24	0.015	0.013	0.002	0.005	0.020	0.016	0.083	0.3
მაქს.	0.025	0.020	0.010	0.010	0.043	0.018	0.099	0.4
მინ.	0.004	0.004	0.000	0.001	0.003	0.000	0.075	0.2
საშუალო	0.016	0.012	0.004	0.006	0.019	0.008	0.085	0.3

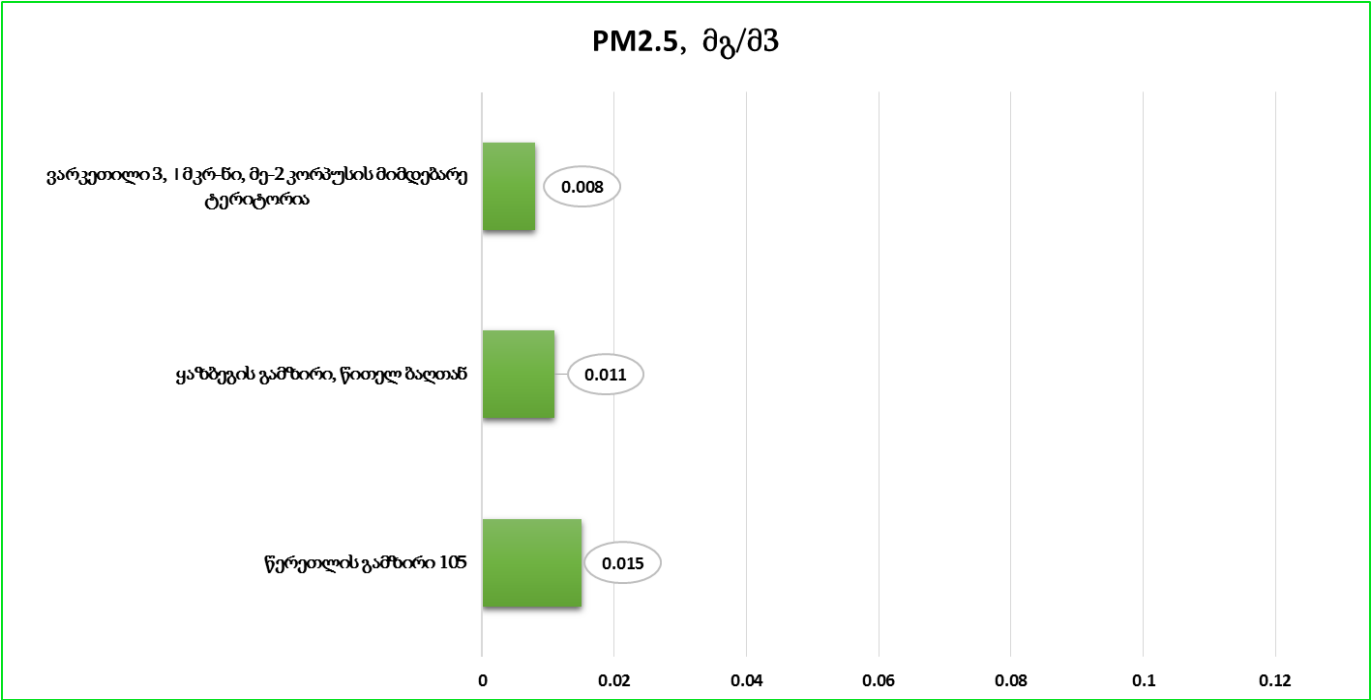
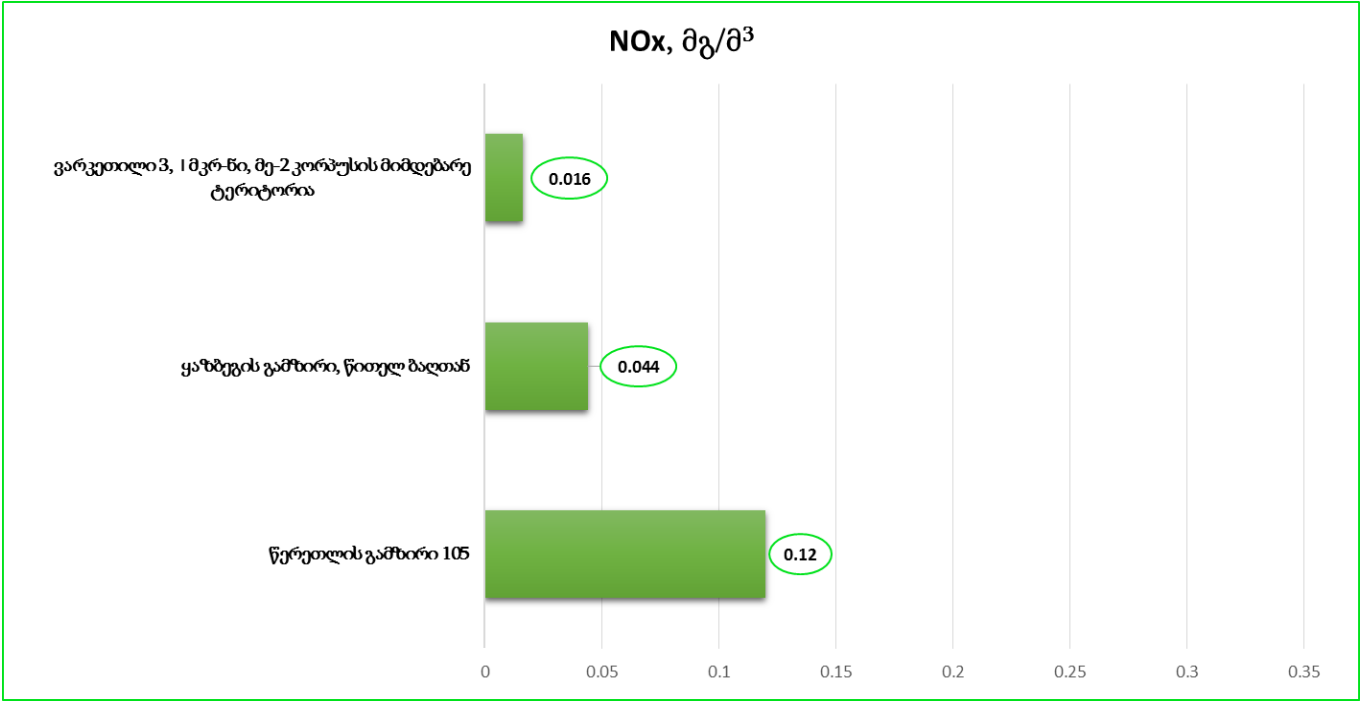
# დამაბინძურებელი ნივთიერებების საშუალო სადღეღამისო კონცენტრაციების გრაფიკები



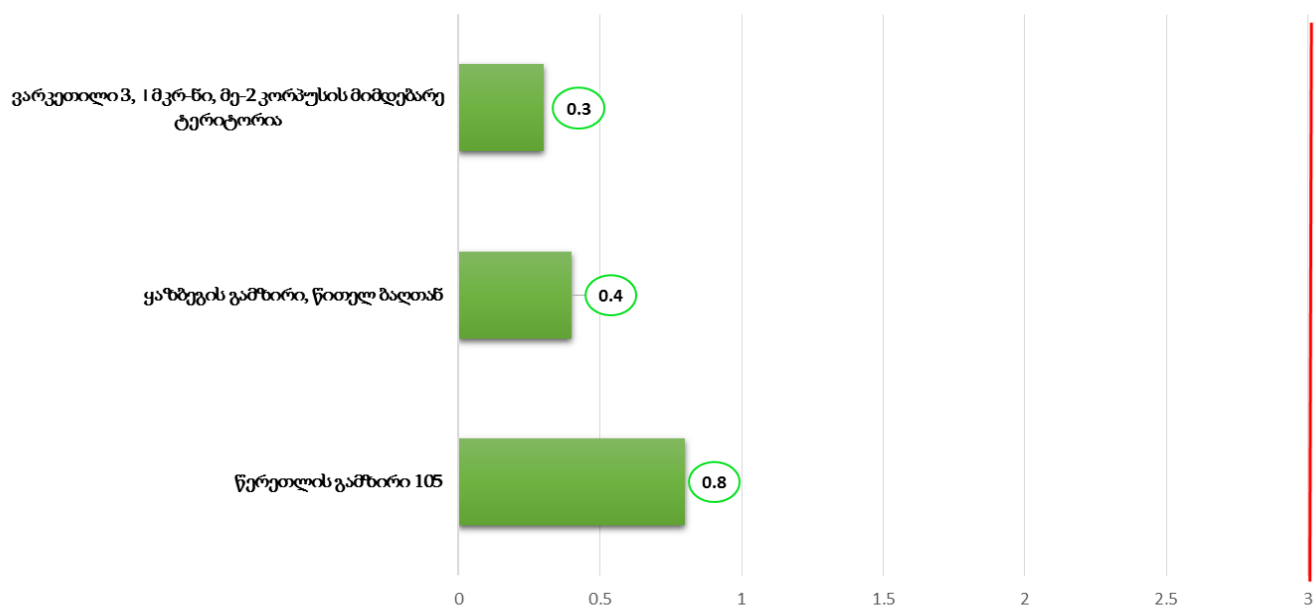
საქართველოს ნორმატივი (ზღვრულად დასაშვები საშუალო სადღეღამისო კონცენტრაცია)



საქართველოს ნორმატივი (ზღვრულად დასაშვები საშუალო სადღეღამისო კონცენტრაცია)

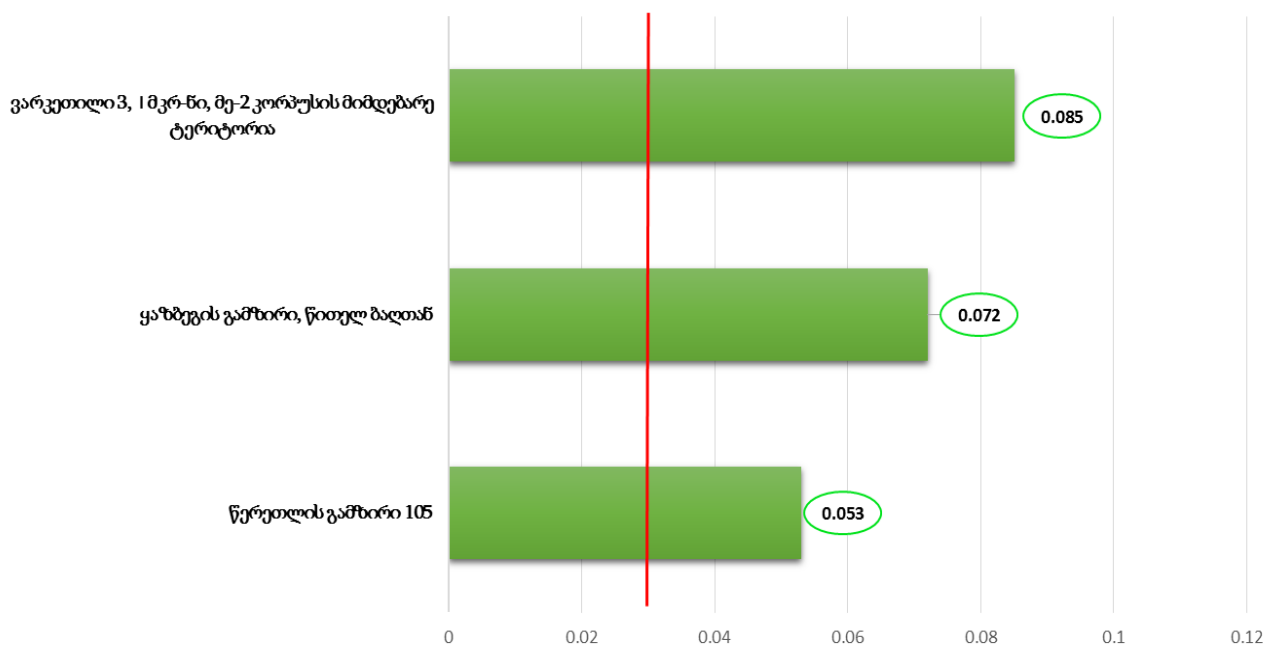


### ნახშირქანგი, მგ/მ<sup>3</sup>



საქართველოს ნორმატივი (ზღვრულად დასაშვები საშუალო სადღეღამისო კონცენტრაცია)

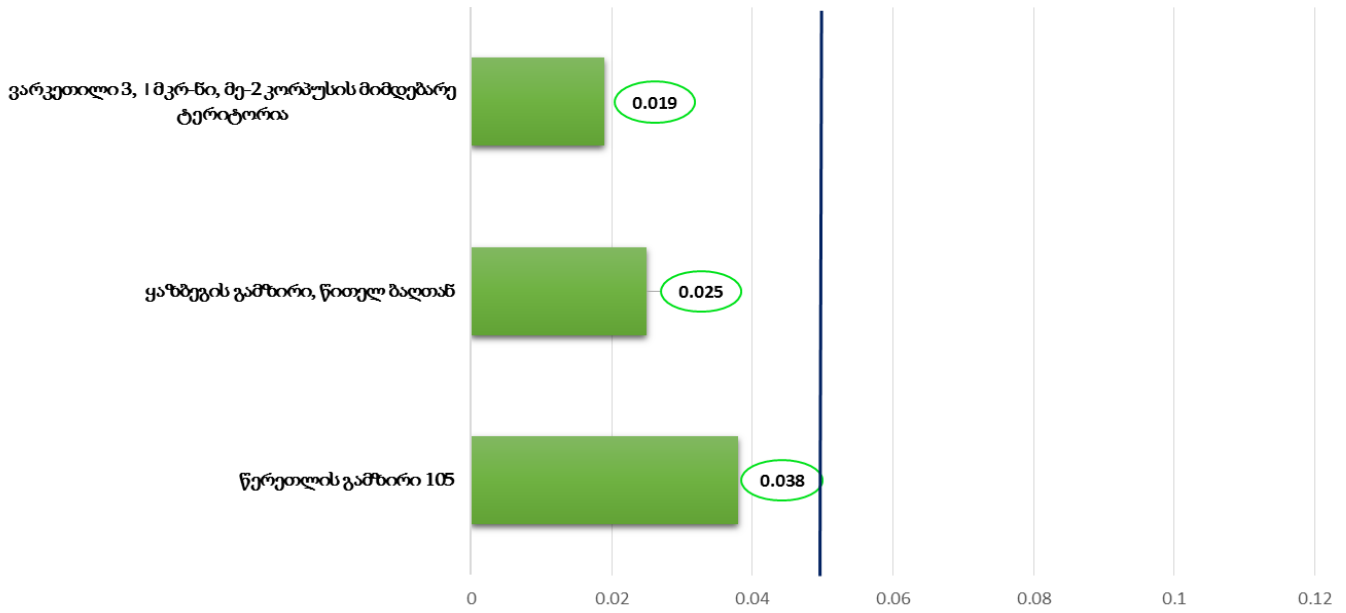
### ოზონი, მგ/მ<sup>3</sup>



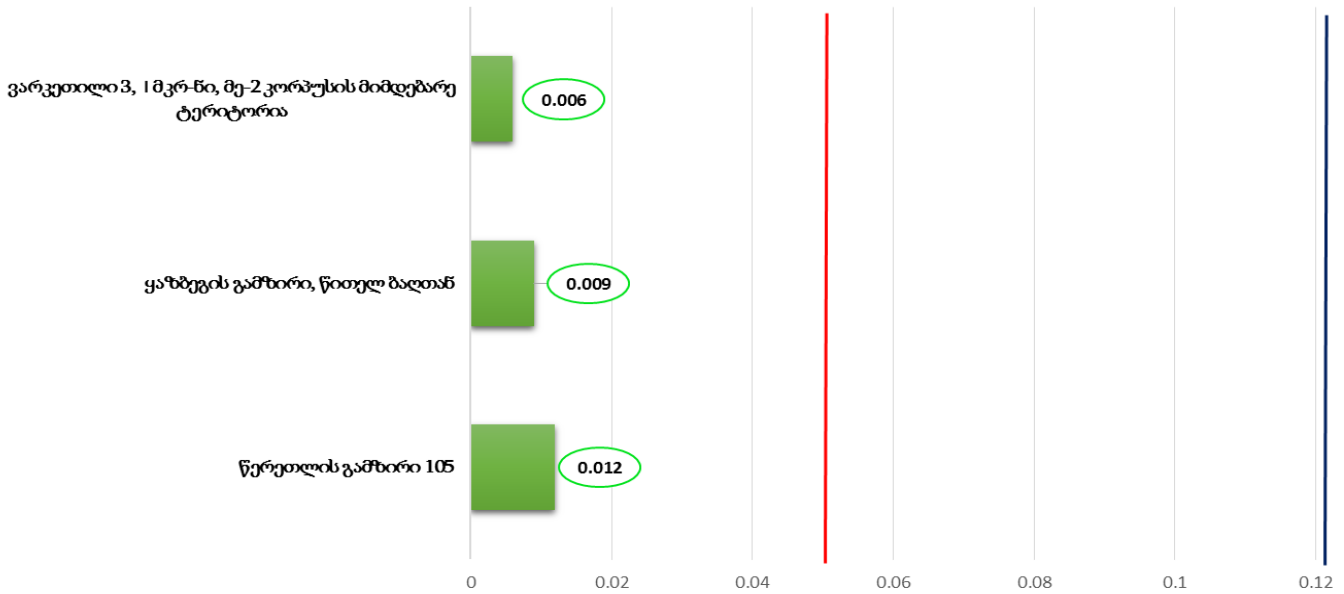
საქართველოს ნორმატივი (ზღვრულად დასაშვები საშუალო სადღეღამისო კონცენტრაცია)



### PM10, მგ/მ<sup>3</sup>



### გოგირდის დიოქსიდი, მგ/მ<sup>3</sup>



შენიშვნა:

ცხრილებში წითელი ფერით აღნიშნულია მონაცემები, რომელთა მნიშვნელობები აჭარბებს შესაბამის ზღვრულად დასაშვებ კონცენტრაციებს;

\* - მონაცემი არ არის ტექნიკური მიზეზის გამო



**გარემოს ეროვნული სააგენტო**  
**NATIONAL ENVIRONMENTAL AGENCY**