

საკადასტრო აბეზმითი / აზომვითი ნახაზი

447900

448000

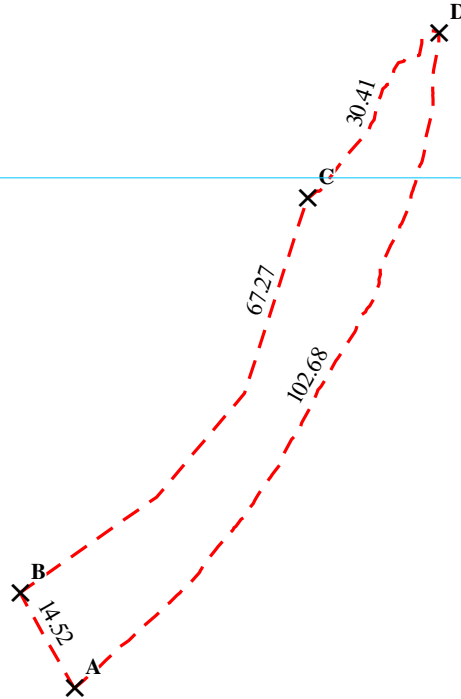


4583800

4583800

4583700

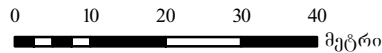
4583700



447900

448000

მასშტაბი: 1:1,000



სახელმწიფო გეოდეზიური
კოორდინატთა სისტემა
WGS_84_UTM_Zone_38N

მისამართი	ბოლნისის მუნიციპალიტეტი, სოფ. აკაურთა	ნაკვეთის ფართობი	997 კვ.მ
დანიშნულება	არასასოფლო-სამეურნეო	საზოგადოებრივი ნაგებობის ფაქტობრივი სიგრძე:	მეტრი
პირობითი აღნიშვნები X მოსაზღვრე ნაკვეთის ნიშნული — ნაკვეთის ფიქსირებული საზღვარი - - - ნაკვეთის არაფიქსირებული საზღვარი [] ვალდებულება +++ საზოგადოებრივი ნაგებობა ● საზოგადოებრივი ნაგებობის თანამდებოში წერტილოვანი ობიექტი		საზოგადოებრივი ნაგებობის გეგმარებითი სიგრძე:	მეტრი
		საზოგადოებრივი ნაგებობის წერტილოვანი ობიექტი:	რაოდენობა
		საკადასტრო აღწერაზე უფლებამოსილი პირი	კობა გაბაძე
შენიშვნა-ნაგებობა [] აშენებული [] ღანბრებული/ნაგებობა [] მშენებარე [] მოსაზღვრე ნაკვეთი [] ბეტონის გზა [] ასფალტირებული გზა [] ბრუნვის გზა [] ტყის ფონდი		დაინტერესებული პირი	სს RMG Copper
		თარიღი:	25.05.2022წ.
		შენიშვნა:	
		სს RMG Copper თბილისი 0193, მ. ალექსიძის №1, მე-3 შესახვევი ელ. ფოსტა: info@richmetalsgroup.com ტელ: (+995 32) 2474545	