



გერგილი

შპს „გერი“

ახმეტის მუნიციპალიტეტში მდ. სამყურისწყალზე „სამყურისწყალი 2 ჰესი“-ს
მშენებლობის და ექსპლუატაციის ცვლილების პროექტი

ფუჭი ქანების (სანაყარო) განთავსების პროექტი

შემსრულებელი: შპს გერგილი

საქართველო თბილისი, ვაჟა-ფშაველას მე-3 კვ. კორპ 7, ბინა 13

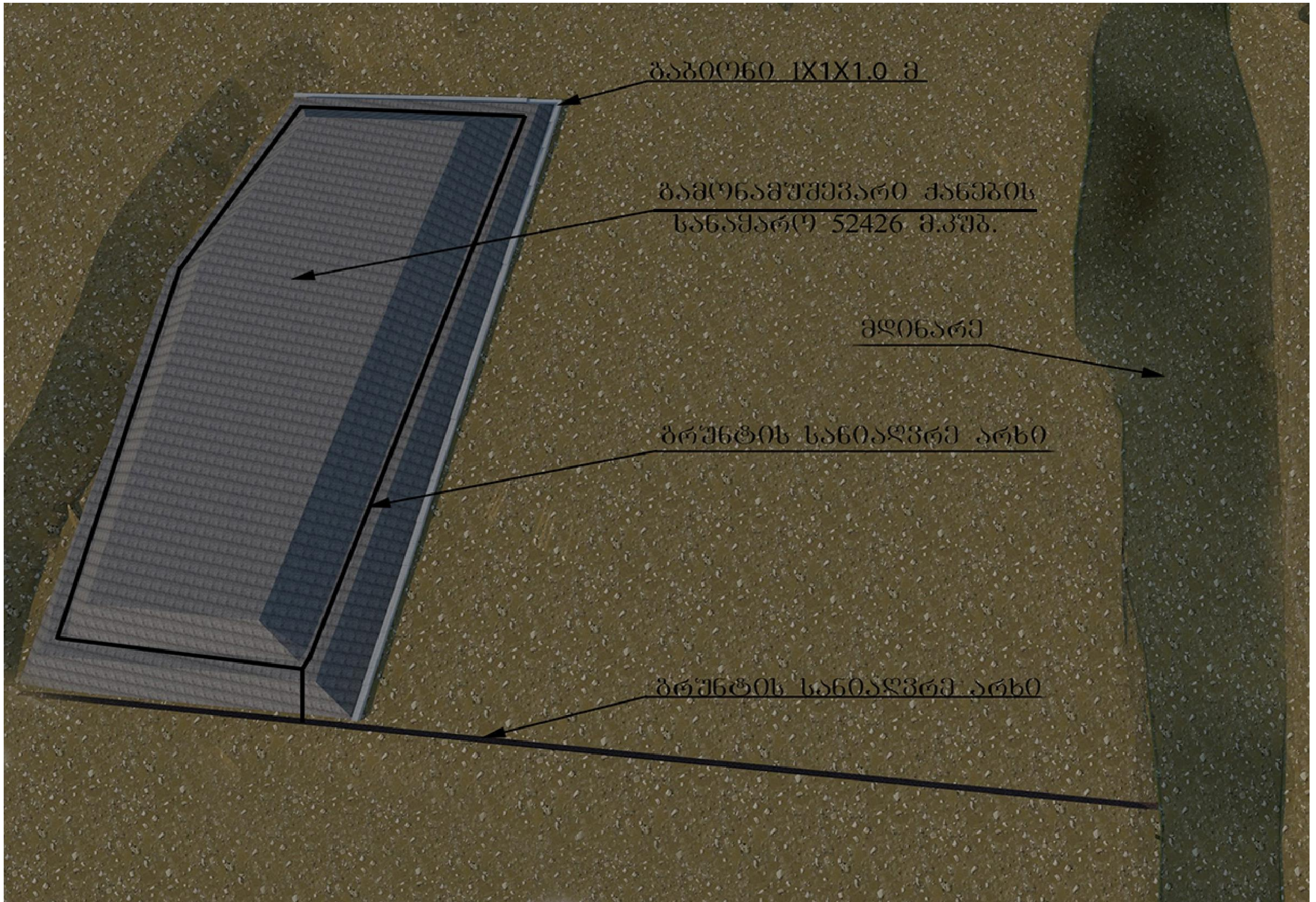
ტელ: 032 2 32 31 45; +995 599 16 44 69

Email: info@gergili.ge Website www.gergili.ge

დირექტორი: რევაზ ენუქიძე

ქ. თბილისი

2022 წ.





განმარტებითი ბარათი

წინამდებარე დოკუმენტი წარმოადგენს კახეთის რეგიონში, ახმეტის მუნიციპალიტეტში მდ. სამყურისწყალზე, ზღვის დონიდან 1170-1670 მეტრ ნიშნულს შორის „სამყურისწყალი 2 ჰესი“-ს მშენებლობის დროს წამოიქმნილი გამონამუშევარი ქანების განთავსების პროექტს.

„სამყურისწყალი 2 ჰესი“-ს მშენებლობის პროცესში ფუჟი ქანების წარმოქმნას ადგილი ექნება ჰესის სათავე ნაგებობის, სალექარის, სადაწნეო მილსადენის და ძალური კვანძის ტერიტორიაზე საძირკვლების და თხრილების მომზადების პროცესში. აღნიშნული, ფუჟი ქანები (52 426³) განთავსდება საპროექტო ჰესიდან სამხრეთით 7 კმ-ის (პირდაპირი მანძილი) მოშორებით მდ. ალაზნის მარჯვენა ნაპირზე, სოფ. ხადორის მიმდებარე ტერიტორიაზე. საპროექტო სანაყაროს ფართობი შეადგენს 6851 მ² -ს. მოცემულ ტერიტორიით სარგებლობაზე შპს „ვერი“-ს მიერ მიმდინარეობს იჯარის ხელშეკრულების გაფორმება სახელმწიფოსთან.

საპროექტო ტერიტორია თავისუფალია მრავალწლიანი ხე-მცენარეული საფარისგან, გვხვდება მხოლოდ რამდენიმე ერთეული (8 სმ დიამეტრზე ნაკლები) დაბალი ღირებულის ბუჩქოვანი მცენარეები. სანაყაროს ტერიტორიაზე ნიადაგის ნაყოფიერი ფენა წარმოადგენილია 0.07 მ სისქით, რომელიც მოიხსნება და დასაწყობდება მიმდებარედ 343 მ² მიწის ნაკვეთზე. მშენებლობის დასრულების შემდგომ, სანაყაროს ზედაპირის სარეკულტივაციო სამუშაოები განხორციელდება “ნიადაგის ნაყოფიერი ფენის მოხსნის, შენახვის, გამოყენების და რეკულტივაციის შესახებ” საქართველოს მთავრობის 2013 წლის 31 დეკემბრის N424 დადგენილებით დამტკიცებული ტექნიკური რეგლამენტის მოთხოვნების მიხედვით. რეკულტივაციის პროექტი აღნიშნული სკრინინგის დოკუმენტთან ერთდ იქნება წარდგენილი გარემოს დაცვისა და სოფლის მეურნეობის სამინისტროში შესათანხმებლად.

სანაყარო გათვლილია 52 426 მ.კუბ.-ზე, მისი კონფიგურაცია და ზუსტი მდებარეობა ასახულია პროექტში UTM კოორდინატებით. სანაყარო წარმოადგენს ორ საფეხურიან ტერასას, მისი მაქსიმალური სიმაღლე 12 მეტრამდეა, რომელსაც ყოფს 3 მ სიგანის ტერასა, ზედა იარუსის ნიშნული შეადგენს +757, ხოლო ქვედა იარუსის თხემის ნიშნულია +745. სანაყაროს ფერდობის დახრილობა შეადგენს 1:1 შეფარდებით, 45⁰ დახრილობით. სანაყაროს ძირის დასაფიქსირებლად პროექტში გათვალისწინებულია 176 მეტრის სიგრძეზე ოთხ რიგად გაბიონების დამჭერი კედლის მოწყობა. გაბიონების კედლის ქვეშ მოეწყობა, საშუალოდ 30სმ. სისქის ფრაქციული ღორღის მომასწორებელი ფენილი, რის შემდეგაც გაკეთდება 705 ცალი გაბიონის კედლის რიგი ზომით 1.0X1.0 X1.0 მ. სანაყაროზე ეწყობა გრუნტის სანიაღვრე არხი ხოლო მისი სიგრძე შეადგენს L=480,5მ-ს. სანიაღვრე არხის მოსაწყობად საჭიროა გრუნტის მოჭრა W=135მ.კუბ.-ს. რომელიც ასევე განთავსდება სანაყაროზე. სანაყაროდან სანიაღვრე წყლების არხით ჩაშვება მოხდება მდ. ალაზანში. სანაყარო მოეწყობა ეტაპობრივად 1-1.5 მ სიმაღლის შრეებად დატკეპვნიტ. სანაყაროს სიგრძე შეადგენს 123.22 მეტრს, მისი ყველაზე განიერი კვეთის სიგანე შეადგენს - 59.45 მ-ს, ხოლო ყველაზე ვიწრო - 53.19 მეტრს. სანაყაროს შევსების შემდგომ, როცა დამთავრდება სანაყაროს ტანის ფორმირება, აუცილებელია სანაყაროს ახლად შექმნილი ზედაპირის რეკულტივაცია. რეკულტივაციის პროექტი ცალკე პროექტის სახით იქნება წარმოადგენილი სამინისტროში შესათანხმებლად.

დასავლეთის მიმართულებით ემიჯნება გრუნტის საავტომობილო გზა, რომელიც ასევე წარმოადგენს საპროექტო შიდასახელმწიფოებრივი მნიშვნელობის „სნო-ჯუთა-როშკა-შატილი-ომალა-ხადორის ხეობა-ბაწარა-ახმეტა“ გზას და დაგეგმილია მისი მშენებლობა-რეკონსტრუქცია. აღნიშნული გზა გამოყენებული იქნება სანაყაროს და საპროექტო ჰესის სამშენებლო ობიექტების დასაკავშირებლად.

სარეგისტრაციო	ბ.ლაცაბიძე	შპს. "ვერილი"		
დაამუშავა	ო.რევაზაშვილი			
დაამუშავა	გ.მეტრეველი	"სამყურისწყალი 2 ჰესი" მდინარე სამყურისწყალზე ახმეტის მუნიციპალიტეტში განმარტებითი პროექტი		
		სანაყარო	სტაბილ.	ფურცელი/SHEET. N
			მ.ა.	2
		კვეთი: 1-1, 2-2, 3-3.	STAGE	მასშტაბი თარიღი
			W.D.	კვირბითი 2021



საპროექტო სანაყარო მდ. ალაზანის აქტიური კალაპოტიდან დაშორებულია 100 მეტრით. სანაყაროს აღმოსავლეთით 5 მეტრის მოშორებით მდებარეობს საპროექტო „ხადორი 3 ჰესი“-ს სადაწნეო მილსადენის ბუფერი. თუ, აღნიშნული მილსადენის მშენებლობა განხორციელდება საპროექტო სანაყაროს მოწყობამდე, მაშინ სანაყაროს ნაპირდამცავი გაბიონების მოწყობის საჭიროება აღარ იარსებებს. ვინაიდან, მოცემული მილსადენი 15 მეტრით უფრო ახლოსაა მდინარის კალაპოთან ვიდრე სანაყაროს ტერიტორია. აქედან გამომდინარე, სანაყაროს მდინარის წარეცხვისგან დაცვის როლს შეასრულებს „ხადორი 3 ჰესი“-ს პროექტის ფარგლებში (გარემოსდაცვითი გადაწყვეტილება - 08/07/2020, დასკვნა №75; 18.10.2017) მოსაწყობი მილსადენისთვის შემუშავებული ნაპირდამცავი ღონისძიებები.

საპრ.განმ.ხელშეკრ.	გ.ლაცაბიძე	შპს. "გერგოლი"		
დაამუშავა	ი.რევაზაშვილი			
დაამუშავა	ნ.მთრეველი	"სამშრომელთა 2 კმსი" მდინარე სამშრომელთა ახმეტის მუნიციპალიტეტში გამონათქვამი დანების სანაყაროს მოწყობა		
		სანაყარო	სტადია	ფურცელი/SHEET. N
			გ.პ.	2
			STAGE	მასშტაბი
		კვეთი: 1-1, 2-2, 3-3.	W.D.	თარიღი
			პრობითი	2021

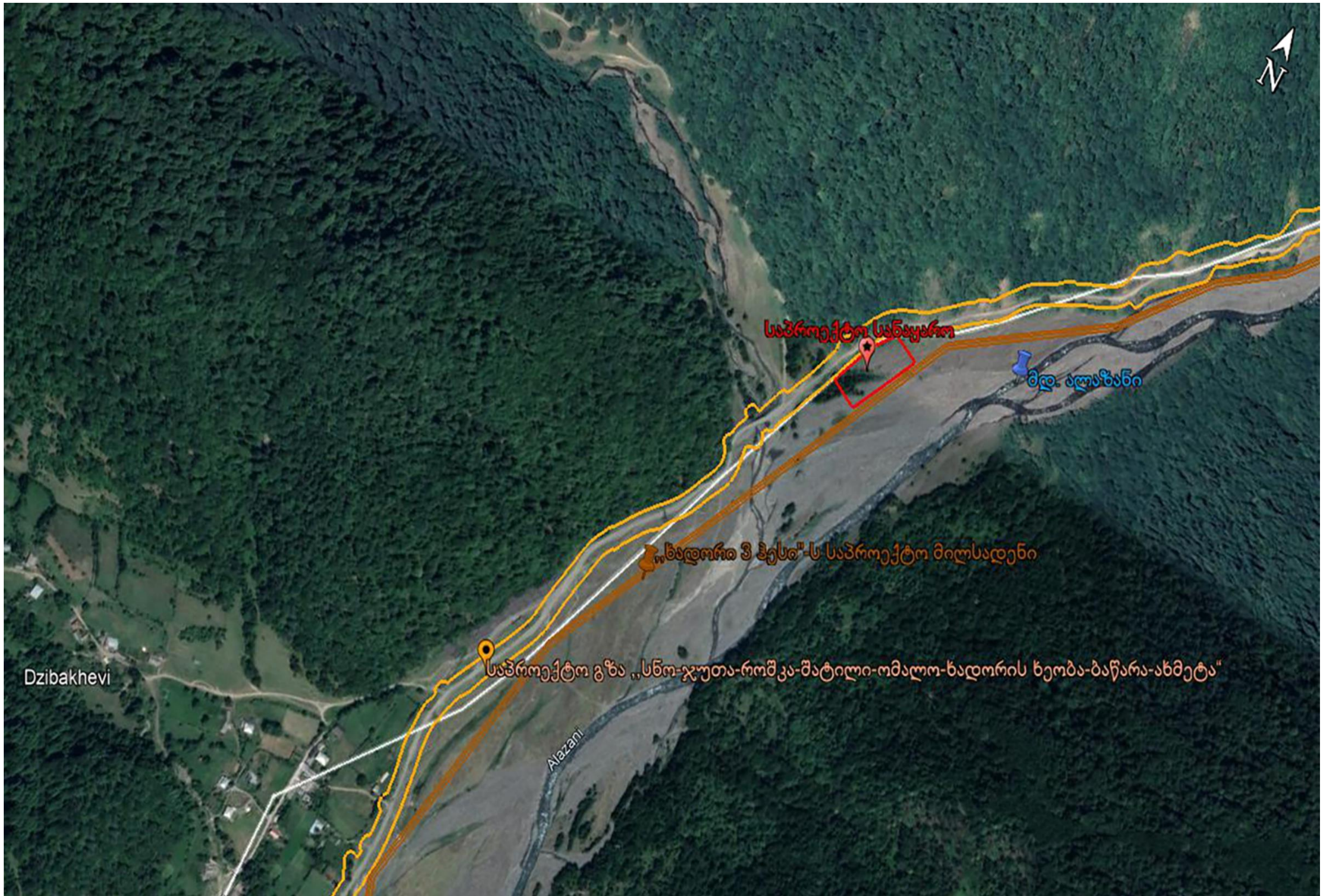


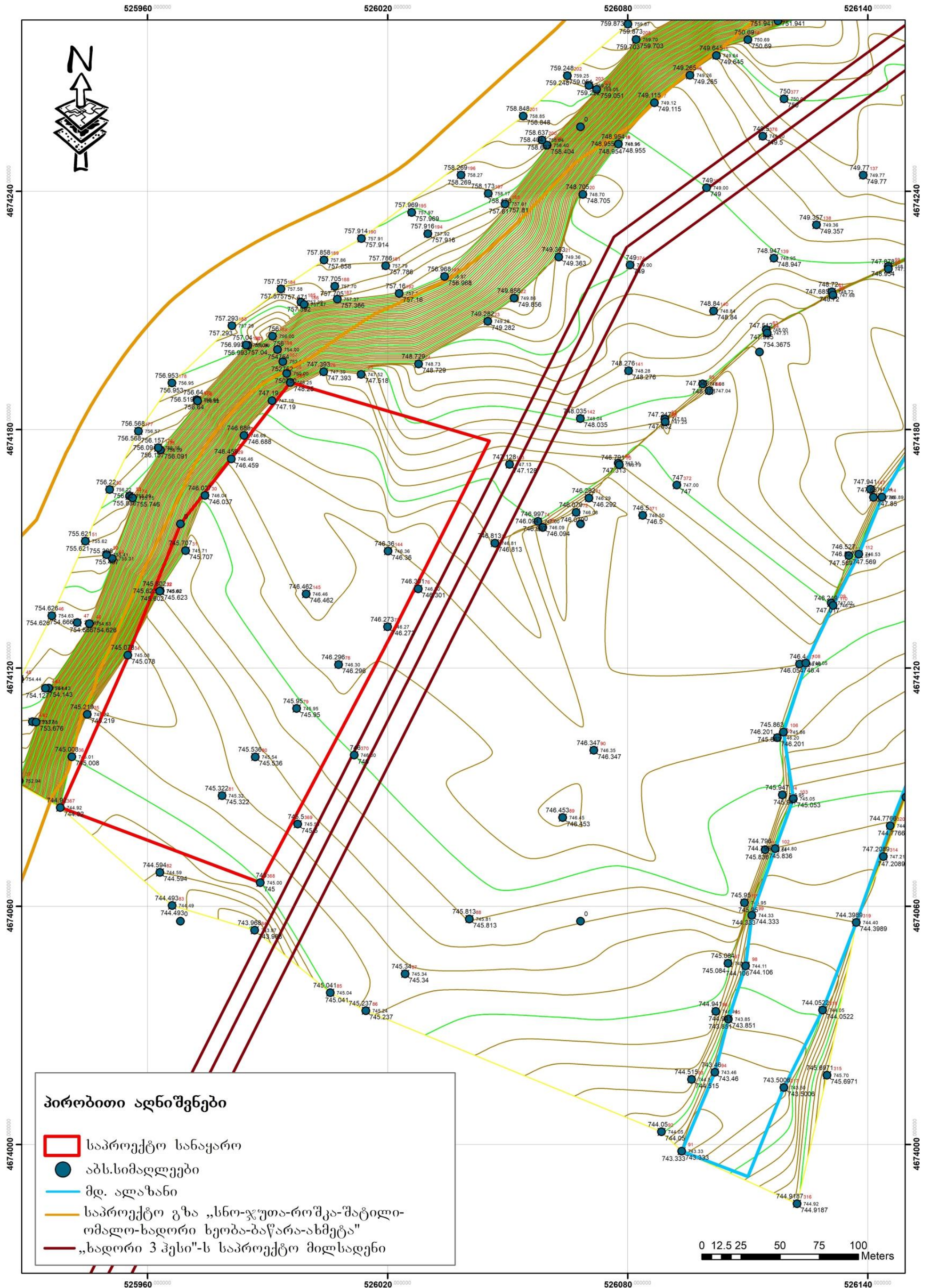
ნახაზების უწყისი

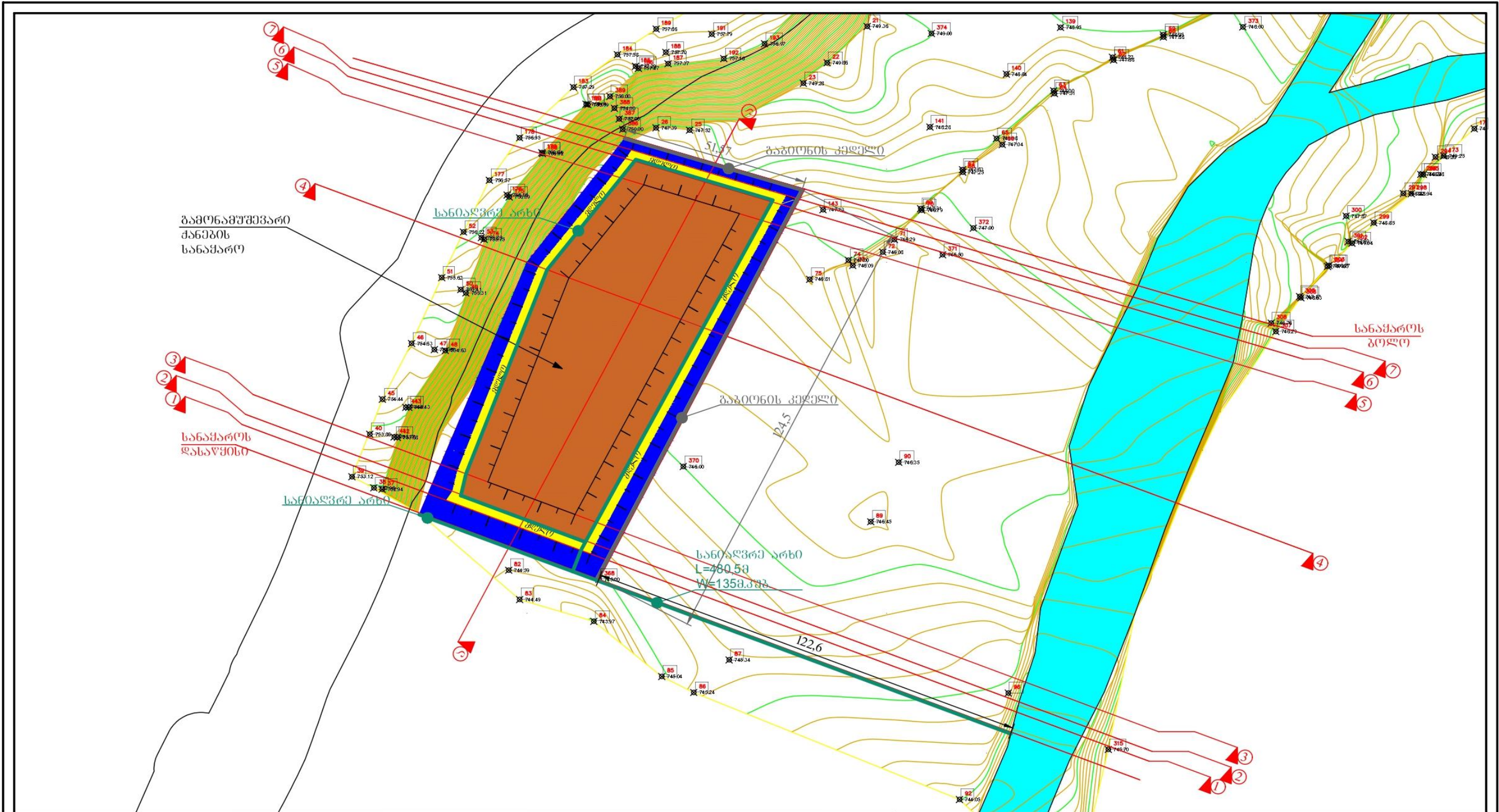
უპრცელი SHEET	ღასახელეპა NAME	უენიუენა NOTE
1	3D ზამოსახულება	
2	განმარტებითი პარათი	
3	ნახაზების უწყისი; სანაყაროს მოცულობა	
4	სიტუაციური გეგმა	
5	ტოპო გეგმა	
6	გენგეგმა	
7	გეგმა	
8	კვეთი 1-1; 2-2; 3-3.	
9	კვეთი 4-4; 5-5; 6-6.	
10	კვეთი 7-7, ბაბივი პროფილი ა-ა.	
11	ბაბიონი, სანიღვრე არხი.	

ბანივეპი	ნაყარი	ბანივეპის უორის მანილი	სანაყაროს მოყობის მოცულობა ბანივეპის უორის კუბ.მ
სანაყაროს ღასაუყის	0		
1	291	6	873
2	283	3	861
3	460	6	2 229
4	503	63	30 335
5	418	33.4	15 381
6	200	6	1 854
7	191	3	587
		3.2	306
სანაყაროს ბოლო	0		
	სულ.		52 426

სარბანქმეპეპ.	ბლანაბიე	შპს. "გერბილი" "სამქოსუქალი 2 კესი" შინამ სამქოსუქალზე ახმტის მუნიციპალიტეტში ბაბიონაუქმარი ქანების სანაყაროს მოუქობა		
ღასაუქმა	ორმეზაუქილი			
ღასაუქმა	ნმტრეველი			
		სანაყარო	სტალია	უპრცელი/SHEET. N
			მ.ა.	3
			STAGE	მასშტაბი თარიღი
			W.D.	პირობიტი 2021





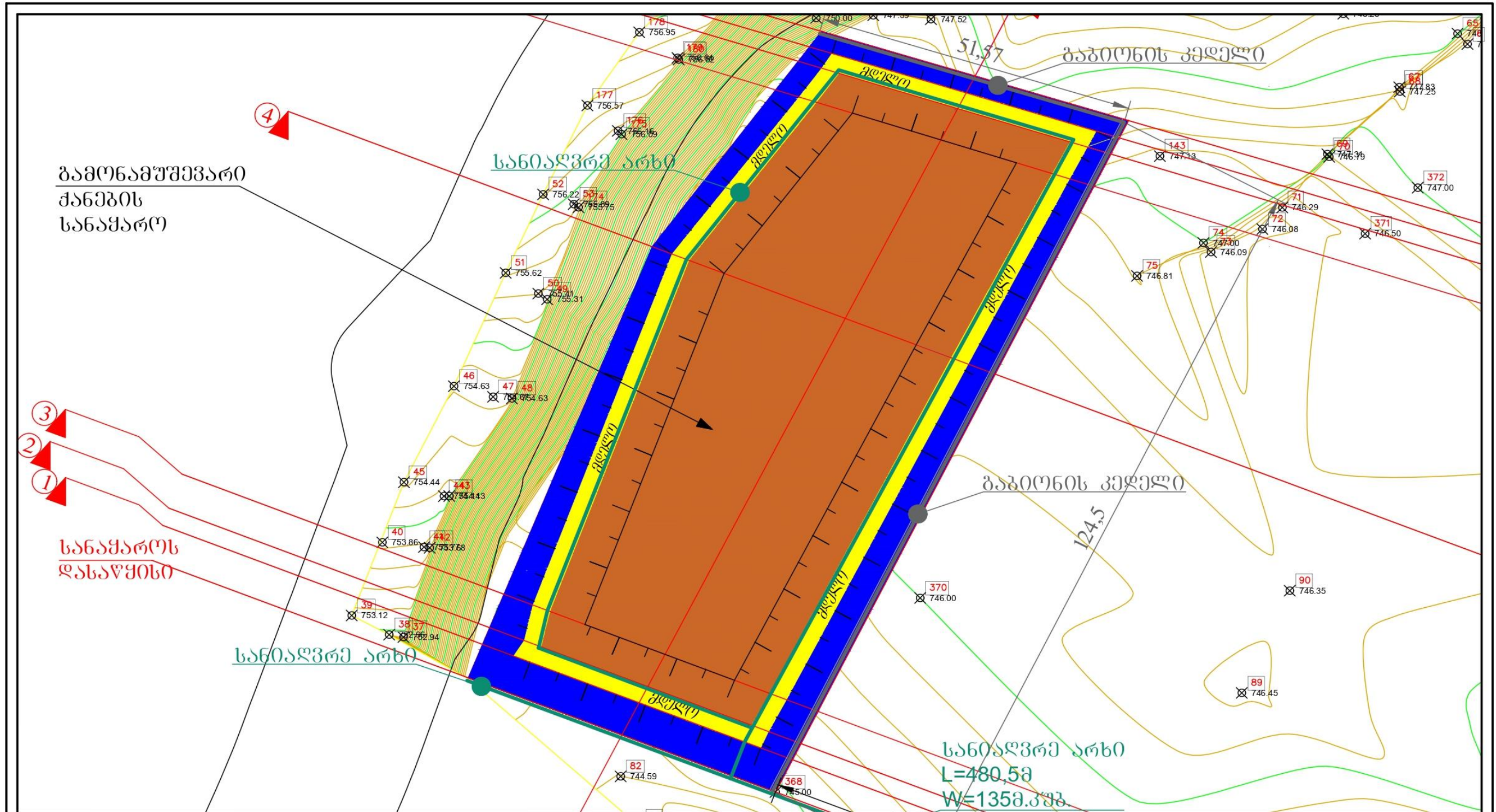


შენიშვნა: ზომები მოცემულია მეტრებში

პირობითი ნიშნები:

- ბამონამუშეპარი ქანების სანაყარო
- სანიაღვრე არხი
- გაბიონის კედელი
- მდინარე

საარგანმხელეობა	ბლანკი	შპს. "გერგოლი"		
დაამუშავა	0.რეკონსტრუქცი			
დაამუშავა	6.მეტრეული	"სამშენობლო 2 კმს" მდინარე სამშენობლოზე ახმების მუნიციპალიტეტში ბამონამუშეპარი ქანების სანაყაროს მოწყობა		
		სანაყარო	სტაფია	ფურცელი/SHEET. N
			მ.პ.	6
		გენგეგმა	STAGE	მასშტაბი
			W.D.	პრობიტი
				2021



შენიშვნა: ზომები მოცემულია მეტრებში

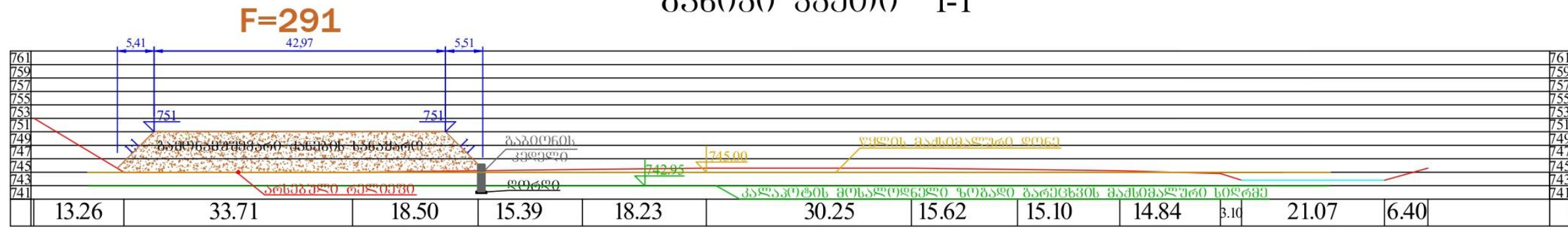
პირობითი ნიშნები

- გამონამუშევარი ქანების სანაყარო
- სანიაღვრე არხი
- ბაბიონის კედელი

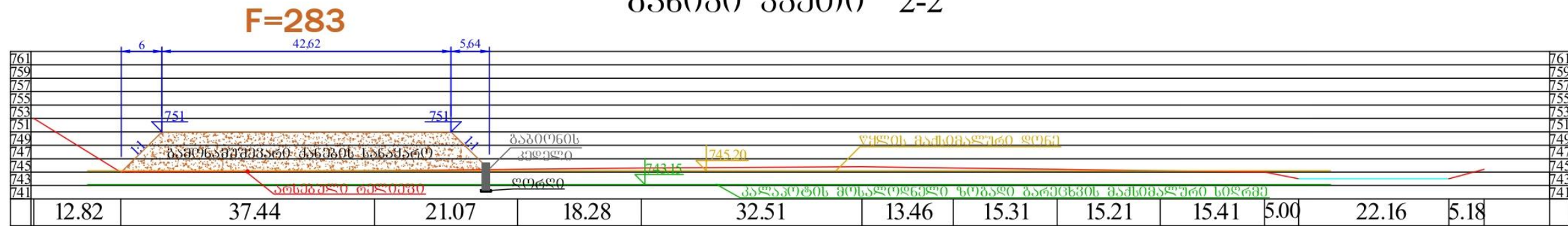
სარგანმსახურებელი	ბუნების	შპს. "გერგოლი"	
დაამუშავა	ორმანაშვილი	"სამშენობლო 2 კლასი" მონარე სამშენობლო-საშენობლო მშენებლობაში გამონამუშევარი ქანების სანაყაროს მოწყობა	
დაამუშავა	მშენებელი		
		სანაყარო	სტადია მ.პ. 7
		გეგმა	STAGE მასშტაბი მარტივი
			W.D. პირობითი 2021



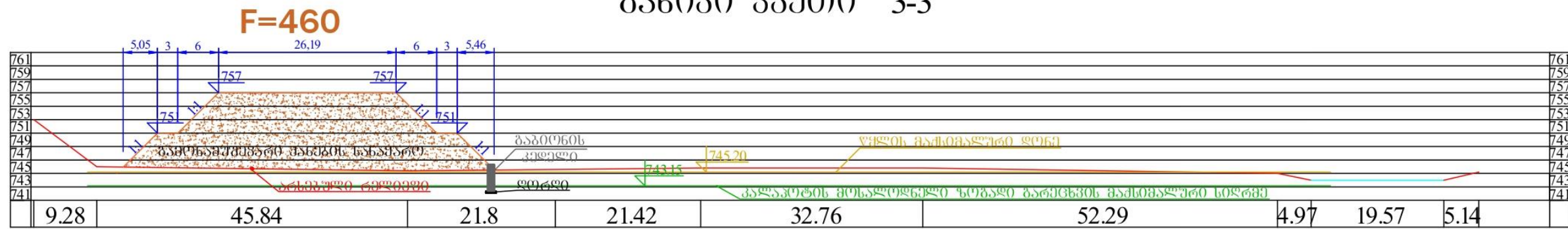
ბანობი კვეთი 1-1



ბანობი კვეთი 2-2



ბანობი კვეთი 3-3

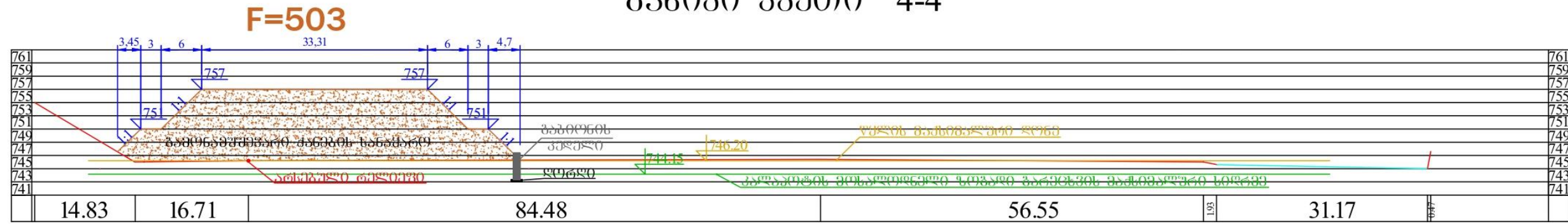


შენიშვნა: ზომები მოცემულია მეტრებში

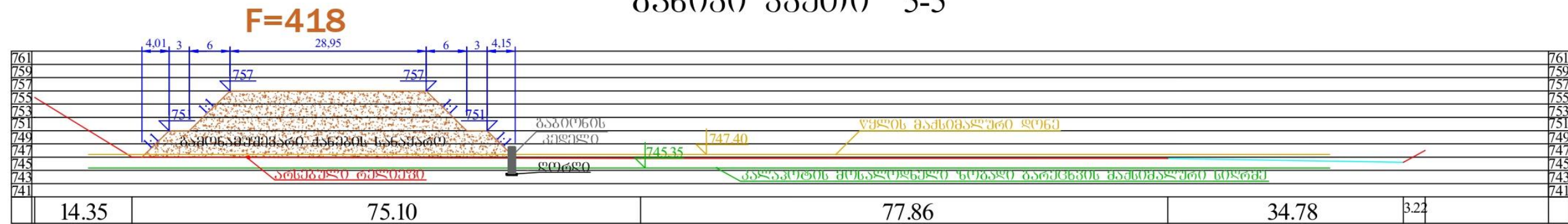
სარ.ბანქსულმშპ.	ბლანკი	შპს. "გერგოლი"		
ლაგვანა	0.რეზ.საშვილი			
ლაგვანა	6.მტრეველი	"სამუშაო 2 კსი" ფინანსური სახელის მნიშვნელობაში ბაზონის განვითარების სანაგობო მოწყობა		
		სანაგობო	სტადია	ფურცელი/SHEET. N
			მ.ა.	8
		კვეთი: 1-1, 2-2, 3-3.	STAGE	მასშტაბი
			W.D.	თარიღი
				2021



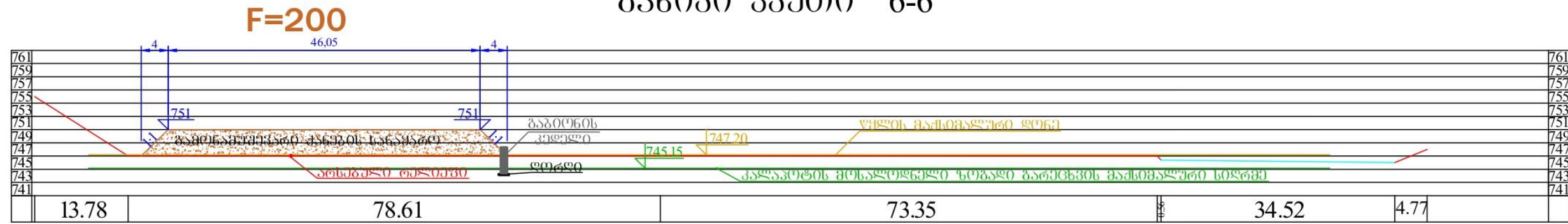
ბანოვი კვეთი 4-4



ბანოვი კვეთი 5-5



ბანოვი კვეთი 6-6



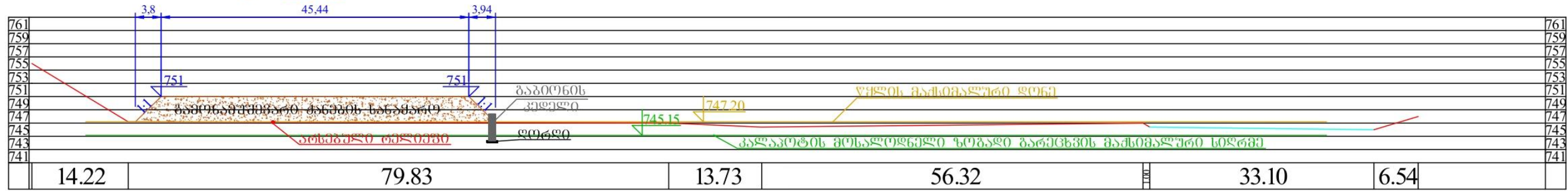
შენიშვნა: ზომები მოცემულია მეტრებში

საარგანო მუშაობა	გ. ლავიანიძე	შპს. "გერგოლი"
ლაშქრობა	ო. რევაზაშვილი	
ლაშქრობა	ნ. მებრძოლი	
		"სამშრომლო 2 კმს" ფინანსური სამსახურის განყოფილებაში განთავსების პროექტის განხორციელების მიზნით
სანაყარო	სტადია	ფურცელი/SHEET. N
	მ.ა.	9
კვეთი: 4-4, 5-5, 6-6.	STAGE	მასშტაბი
	W.D.	თარიღი
		პროექტი
		2021

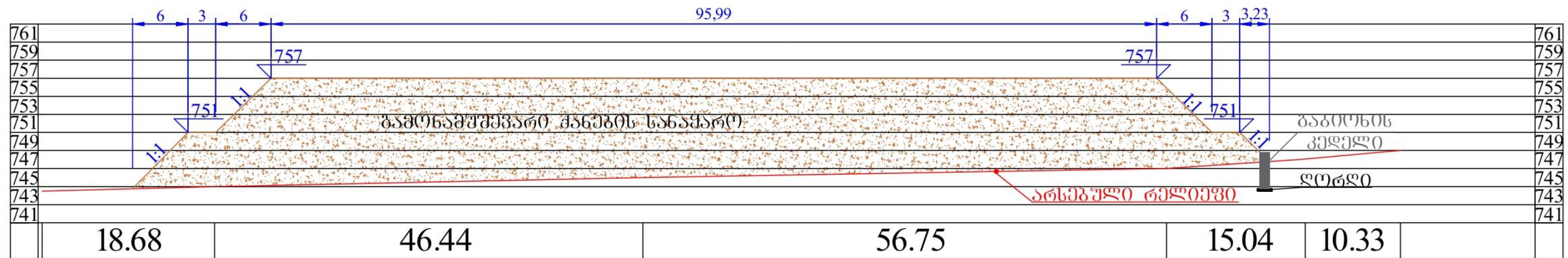


ბანოვი კვეთი 7-7

F=191



სანაყაროს ბრძივი პროფილი ა-ა



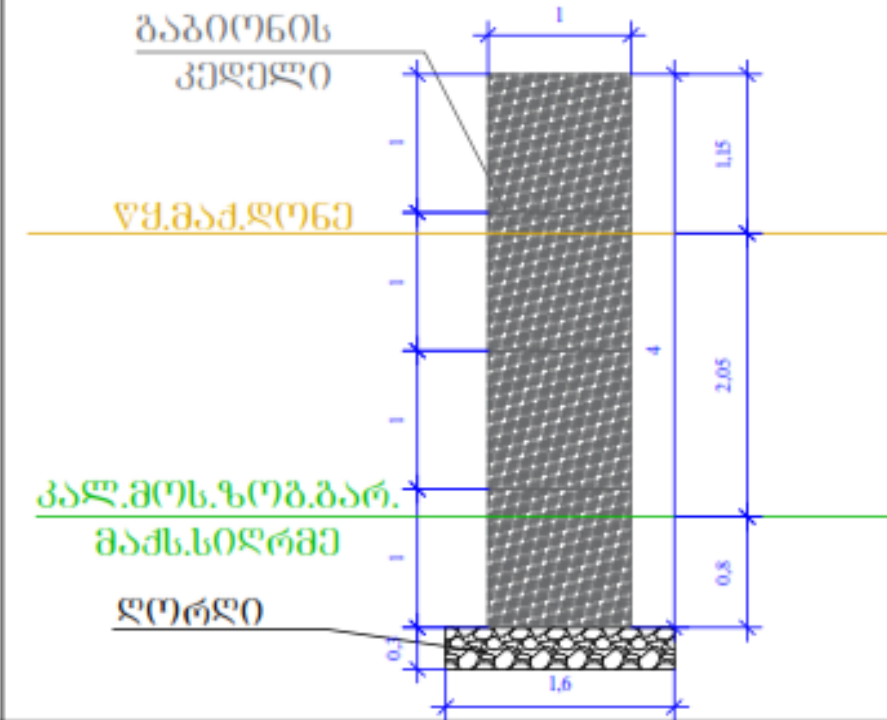
შენიშვნა: ზომები მოცემულია მეტრებში

საარბანსხედი	ბლანკი	შპს. "გერგოლი"		
დაამუშავა	ირმეზაშვილი			
დაამუშავა	ნ.მეტრეველი	"სამშრომლო 2 კმ" მდინარე სამურისწყალზე ახმტის მუნიციპალიტეტში გამონათქმვეარი ქანების სანაყაროს მოწყობა		
		სანაყარო	სტაბია	ფურცელი/SHEET. N
			მ.ა.	10
		კვეთი: 7-7	STAGE	მასშტაბი
		ბრძ.პროფ. ა-ა.	W.D.	თარიღი
			პროექტი	2021



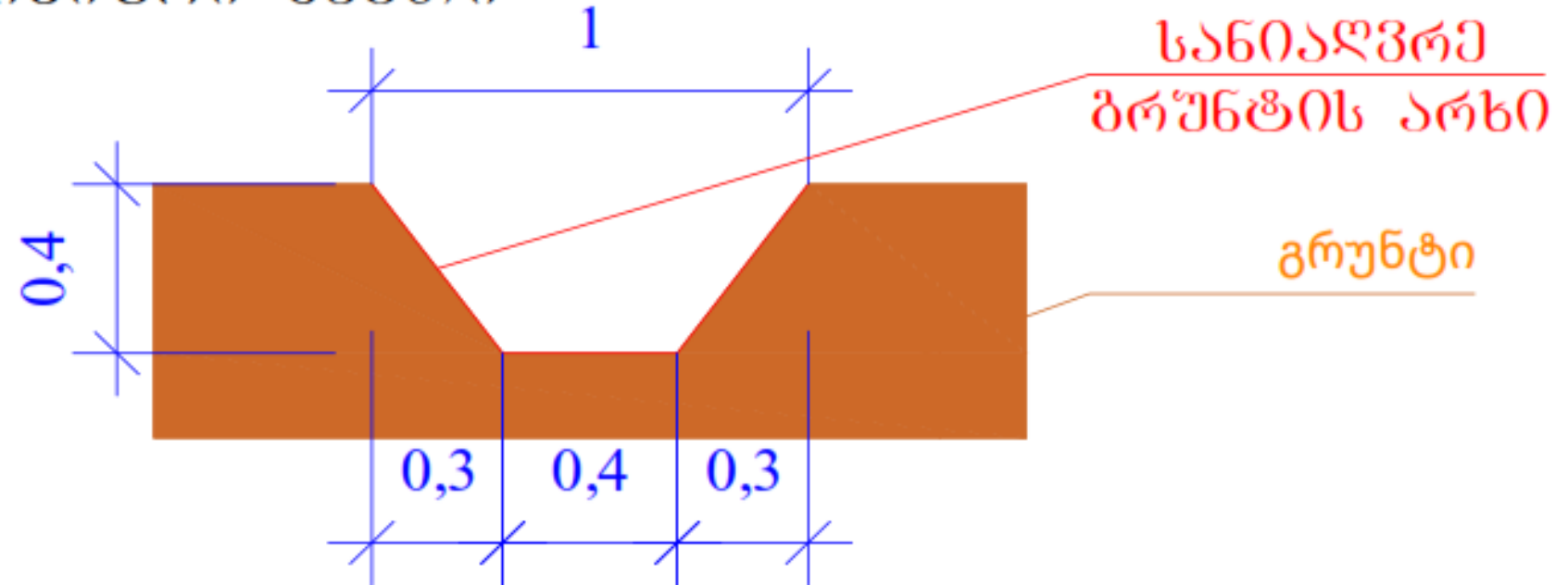
მასალათა მთლიანი დანახარჯი

ბაბიონი 1X1X1.0 მ	705 ც.	705 მ.კუბი
ბაბიონის ქვა		705 მ.კუბი
ღორღი		85 მ.კუბი



სანიაღვრე არხის ტიპური კვეთი

სანიაღვრე არხი
L=480.5 მ.
W=135 მ.კუბ.



შენიშვნა: ზომები მოცემულია მეტრებში

საპროექტო	საპროექტი	შპს "აერგოლი"	
შემუშავდა	შემუშავდა		
შემუშავდა	შემუშავდა	"აერგოლი" შპს-ის მიერ შედგენილი პროექტი პროექტი "სანიაღვრე არხის მოწყობის პროექტი"	
		სანიაღვრე	საფურცელი SHEET. N
		ბაბიონი	II
		STAGE	შემუშავდა
		W.D.	2021