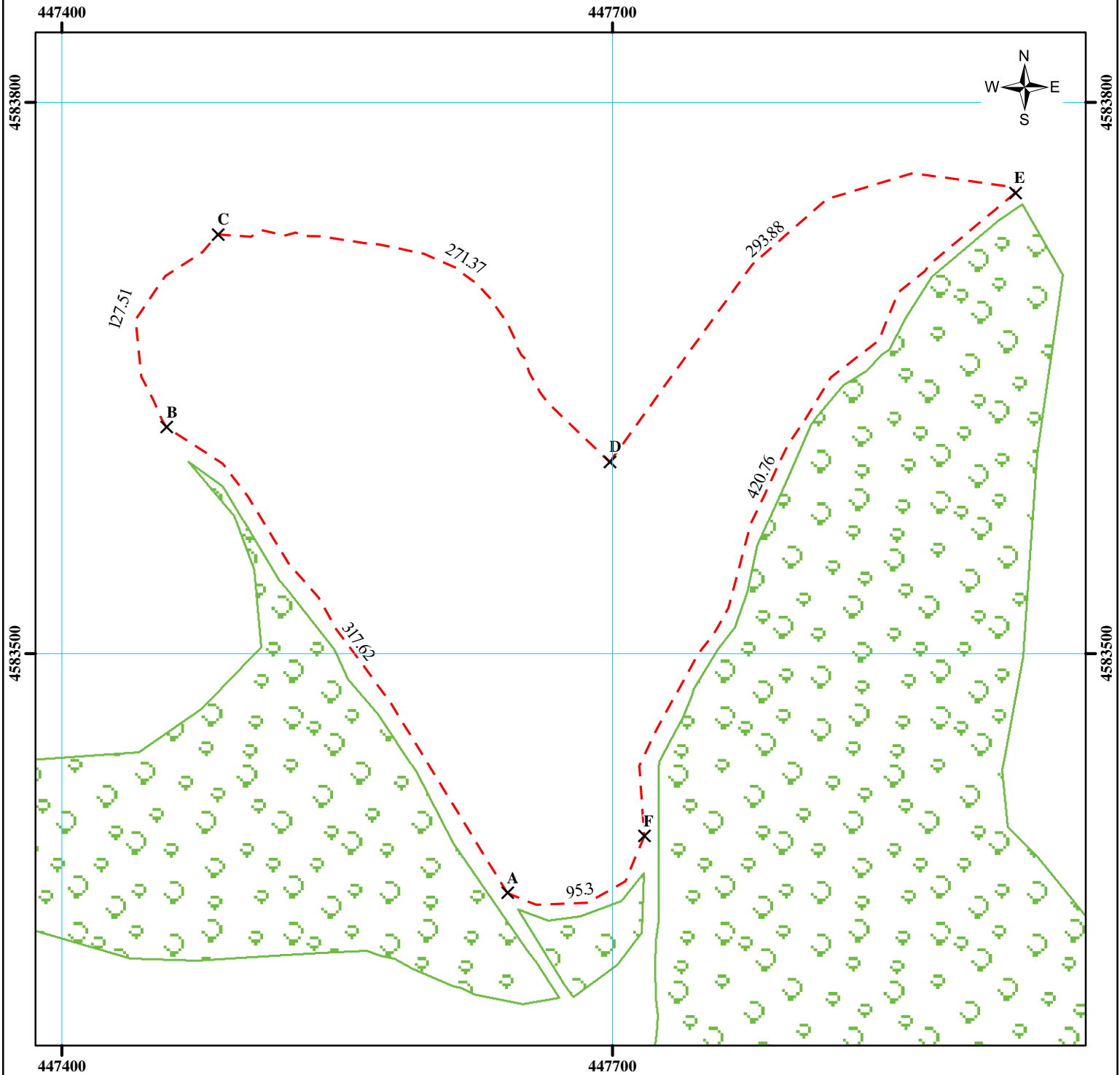
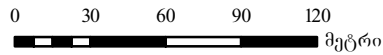


საკადასტრო აბეზმითი / აზომითი ნახაზი



მასშტაბი: 1:3,000



სახელმწიფო გეოდეზიური
კოორდინატთა სისტემა
WGS_84_UTM_Zone_38N

მისამართი	ბოლნისის მუნიციპალიტეტი, სოფ. აკაურთა	ნაკვეთის ფართობი	79323 კვ.მ
დანიშნულება	არასასოფლო-სამეურნეო	ხაზობრივი ნაგებობის ფაქტობრივი სიგრძე:	მეტრი
პირობითი აღნიშვნები X მოსაზღვრე ნაკვეთის ნიშნული — ნაკვეთის ფიქსირებული საზღვარი - - - ნაკვეთის არაფიქსირებული საზღვარი კალდებულება +++ ხაზობრივი ნაგებობა ● ხაზობრივი ნაგებობის თანამდებო წერტილურადი ობიექტი		ხაზობრივი ნაგებობის გეგმარებითი სიგრძე:	მეტრი
		ხაზობრივი ნაგებობის წერტილოვანი ობიექტი:	რაოდენობა
		საკადასტრო აღწერაზე უფლებამოსილი პირი	კობა გაბაძე
შენიშვნა-ნაგებობა მდებარეობა აშენებული ღანბრებული/ნაგებობა მშენებარე		დაინტერესებული პირი	სს RMG Copper
		თარიღი:	25.05.2022წ.
		შენიშვნა:	
		სს RMG Copper	
		თბილისი 0193, მ. ალექსიძის №1, მე-3 შესახვევი	
		ელ. ფოსტა: info@richmetalsgroup.com ტელ: (+995 32) 2474545	
მოსაზღვრე ნაკვეთი — ბეტონის გზა — ასფალტირებული გზა — ბრუნტის გზა — ტყის ფონდი			