

**ქანდაქ ქუთაისის გვერდური გზის შეფარების  
საპროექტო მომსახურება (I ეტაპი)**

**ქანდაქ ქუთაისის გვერდური  
გზის კონსტრუქცია,  
ძირითადი გეგმარებითი დაკომპლექსირება  
ქ.ქუთაისის გვერდური გზისათვის**

გრაფიკული ნაწილი

**ეტაპი 3.2. საბოლოო ვერსია  
(კონსტრუქცია)**

2022 წელი, თბილისი



## **რეკონსტრუქციის რეკონსტრუქციის:**

1. გეგმარეკონსტრუქციის ექსპერტიზის საფუძვლები
2. დანართის ფორმები და გეგმარეკონსტრუქციის
3. საგეგმარეკონსტრუქციის და არასაგეგმარეკონსტრუქციის ტექნიკური ნიშნები
4. გეგმარეკონსტრუქციის სტრუქტურული ნიშნები
5. საინჟინერო გეგმარეკონსტრუქციის
6. ფუნქციური ფორმირება
7. საინჟინერო-გეგმარეკონსტრუქციის გეგმარეკონსტრუქციის და გეგმარეკონსტრუქციის
8. საინჟინერო-გეგმარეკონსტრუქციის კონსტრუქციის
9. საინჟინერო-გეგმარეკონსტრუქციის ნიშნები
10. კონსტრუქციის გეგმარეკონსტრუქციის
11. საინჟინერო-გეგმარეკონსტრუქციის სტრუქტურული და გეგმარეკონსტრუქციის
12. სტრუქტურული ინჟინერო-გეგმარეკონსტრუქციის
13. სტრუქტურული ინჟინერო-გეგმარეკონსტრუქციის და გეგმარეკონსტრუქციის
14. საინჟინერო-გეგმარეკონსტრუქციის გეგმარეკონსტრუქციის და გეგმარეკონსტრუქციის
15. საინჟინერო-გეგმარეკონსტრუქციის საინჟინერო-გეგმარეკონსტრუქციის გეგმარეკონსტრუქციის
16. საინჟინერო-გეგმარეკონსტრუქციის ტექნიკური ნიშნები და გეგმარეკონსტრუქციის
17. საინჟინერო-გეგმარეკონსტრუქციის ინჟინერო-გეგმარეკონსტრუქციის
18. არსებული ექსპერტიზის რეკონსტრუქციის ქსელი
19. საინჟინერო-გეგმარეკონსტრუქციის რეკონსტრუქციის ქსელი
20. არსებული საინჟინერო-გეგმარეკონსტრუქციის რეკონსტრუქციის და საინჟინერო-გეგმარეკონსტრუქციის სტრუქტურული
21. არსებული რეკონსტრუქციის რეკონსტრუქციის ქსელი
22. საინჟინერო-გეგმარეკონსტრუქციის რეკონსტრუქციის

## **დამატებითი სტრუქტურული რეკონსტრუქციის:**

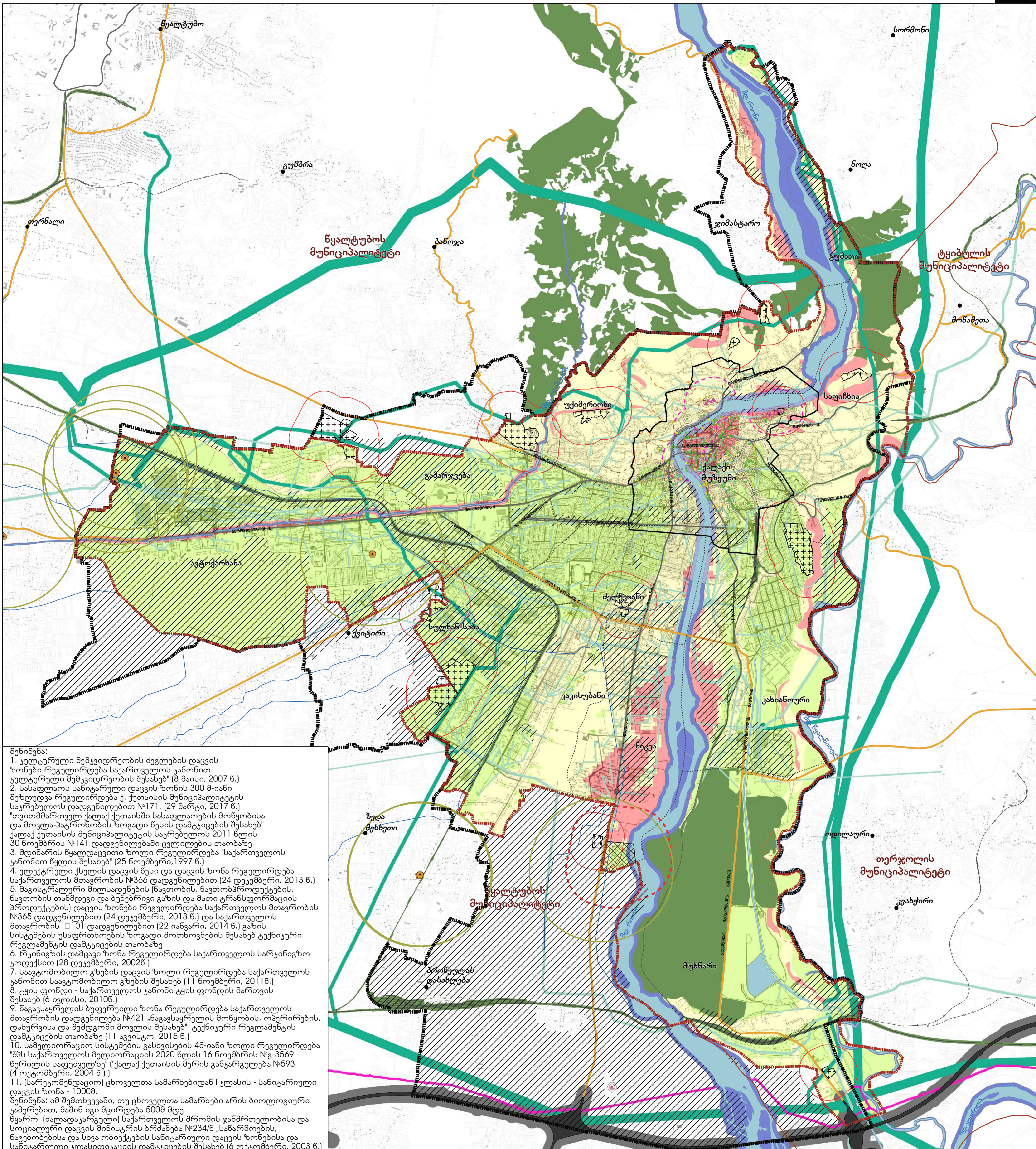
- I. საინჟინერო-გეგმარეკონსტრუქციის რეკონსტრუქციის რეკონსტრუქციის
- II. საგეგმარეკონსტრუქციის და არასაგეგმარეკონსტრუქციის ტექნიკური ნიშნების ტექნიკური რეკონსტრუქციის კონსტრუქციის
- III. ფუნქციური ფორმირების ტექნიკური რეკონსტრუქციის კონსტრუქციის
- IV. ფუნქციური ფორმირება და გეგმარეკონსტრუქციის კონსტრუქციის
- V. ფუნქციური ფორმირების ტექნიკური რეკონსტრუქციის საინჟინერო-გეგმარეკონსტრუქციის რეკონსტრუქციის











**შენიშვნა:**

1. კულტურული მემკვიდრეობის ძეგლების დაცვის ზონები რეგულირდება საქართველოს ანონით კულტურული მემკვიდრეობის შესახებ (8 მაისი, 2007 წ.)
2. სასაფლაოს სანიტარული დაცვის ზონის 300 მ-იანი მუხლად რეგულირდება ქ. ქუთაისის მუნიციპალიტეტის საკრებულოს დადგენილებით №171, (29 მარტი, 2017 წ.)
3. "თვითმმართველ ქალაქ ქუთაისში სასაფლაოების მოწყობისა და მოვლა-პატრონობის ზოგადი წესის დამტკიცების შესახებ" ქალაქ ქუთაისის მუნიციპალიტეტის საკრებულოს 2011 წლის 30 ნოემბრის №141 დადგენილებაში ცვლილების თაობაზე
4. მდინარის წყალდაცვითი ზოლი რეგულირდება "საქართველოს ანონით წყლის შესახებ" (25 ნოემბერი, 1997 წ.)
5. ულტერული ქსელის დაცვის წესი და დაცვის ზონა რეგულირდება საქართველოს მთავრობის №366 დადგენილებით (24 დეკემბერი, 2013 წ.)
6. მაგისტრალური მილსადენების (ნავთობის, ნავთობპროდუქტების, ნავთობის თანმდევი და ბუნებრივი გაზის და მათი ტრანსპორტირების პროდუქტების) დაცვის ზონები რეგულირდება საქართველოს მთავრობის №365 დადგენილებით (24 დეკემბერი, 2013 წ.) და საქართველოს მთავრობის №101 დადგენილებით (22 იანვარი, 2014 წ.) გაზის სისტემების უსაფრთხოების ზოგადი მოთხოვნების შესახებ ტექნიკური რეგლამენტის დამტკიცების თაობაზე
7. რკინიგზის დამცავი ზონა რეგულირდება საქართველოს სარკინიგზო კოდექსით (28 დეკემბერი, 2002წ.)
8. საავტომობილო გზების დაცვის ზოლი რეგულირდება საქართველოს ანონით საავტომობილო გზების შესახებ (11 ნოემბერი, 2011წ.)
9. ტყის ფონდი - საქართველოს ანონი ტყის ფონდის მართვის შესახებ (6 ივლისი, 2010წ.)
10. ნაგავსაყრელის ბუფერული ზონა რეგულირდება საქართველოს მთავრობის დადგენილება №421 „ნაგავსაყრელის მოწყობის, ოპერირების, დახურვისა და მემდგომი მოვლის შესახებ“ ტექნიკური რეგლამენტის დამტკიცების თაობაზე (11 აგვისტო, 2015 წ.)
11. სამელიორაციო სისტემების გასხვების 4მ-იანი ზოლი რეგულირდება "შპს საქართველოს მელიორაციის 2020 წლის 16 ნოემბრის №გ-3569 წერილის საფუძველზე" ("ქალაქ ქუთაისის მერის განკარგულება №593 (4 ოქტომბერი, 2004 წ.)"
12. (სარეგულაციო) ცხოველთა სამარხებიდან 1 კლასის - სანიტარული დაცვის ზონა - 100მ.

**შენიშვნა:** იმ შემთხვევაში, თუ ცხოველთა სამარხები არის ბიოლოგიური უსაფრთხოების, მაშინ იგი მცირდება 500მ-მდე.

**წყარო:** (ძალადაკარგული) საქართველოს შრომის ჯანმრთელობისა და სოციალური დაცვის მინისტრის ბრძანება №234/6 „სანარმოების, ნაგებობებისა და სხვა ობიექტების სანიტარული დაცვის ზონებისა და სანიტარული ულასიფიკაციის დამტკიცების შესახებ (6 ოქტომბერი, 2003 წ.)

### პირობითი აღნიშვნები

- გვერდითი ერთეულის შემოთავაზებული საზღვარი - ალტერნატივა 2
- საკონკურსო დოკუმენტაციით განსაზღვრული საზღვარი - ალტერნატივა 0
- დასახლებული პუნქტი
- შენიშვნა-ნაგებობა
- წყლის ობიექტები
- რკინიგზა
- ქუთაისის ადმინისტრაციულ-ტერიტორიული ერთეულის საზღვარი
- მუნიციპალიტეტის საზღვარი
- საკადასტრო ნაკვეთი
- ქუჩათა ქსელი
- საერთაშორისო და შიდასახელმწიფოებრივი მნიშვნელობის გზა
- შიდასახელმწიფოებრივი მნიშვნელობის საავტომობილო გზა

### დამცავი ზონები და რეგულაციები:

- ეროვნული მნიშვნელობის კულტურული მემკვიდრეობის ძეგლი
- უნიკალური მემკვიდრეობის ძეგლი
- უნიკალური მემკვიდრეობის ობიექტი
- სამელიორაციო სისტემა
- ცხოველთა სამარხი
- ცხოველთა სამარხებიდან 1 კლასის სანიტარული დაცვის ზონა
- სამელიორაციო სისტემის გასხვების ზოლი
- არსებული სასაფლაოები
- სასაფლაოს სანიტარული დაცვის ზონა
- ნაგავსაყრელი
- ნაგავსაყრელის ბუფერული ზონა
- ძეგლის ფიზიკური დაცვის არეალი
- ძეგლის ვიზუალური დაცვის არეალი
- ეროვნული უაღვრობის ძეგლის ვიზუალური დაცვის არეალი
- არქეოლოგიური ობიექტების გავრცელების არეალი
- მდინარის წყალდაცვითი ზონა
- უნიკალური ნაპირი
- რკინიგზის გასხვების ზოლი
- გაზის მილსადენის გასხვების ზოლი
- ულტერული ქსელების გასხვების ზოლი
- მაგალი ძაბვის ელექტრული ქსელების გასხვების ზოლი
- საავტომობილო გზის გასხვების ზოლი
- ტყის ფონდი
- თანამედროვე გეოლოგიური პროცესების საფრთხილი გამოწვევების არეალი
- დაბალი
- მაშალა
- მაღალი
- სარეგულაციო გზა და გზის არეალი
- ცენტრის გზა საკლავო არეალი

დაავაპთი: ქალაქ ქუთაისის მუნიციპალიტეტის მერი

საკონკურსო ორგანიზაცია: შპს და ლპ საინჟინერო-კონსტრუქციული "გეოინჟინერინგი"

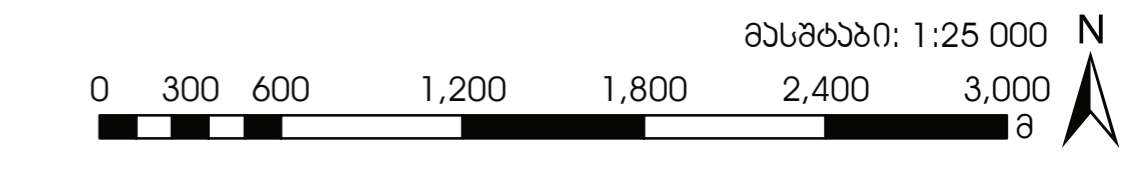
პროექტი: ქალაქ ქუთაისის გენერალური გეგმის შედარებითი საკონკურსო მომსახურება (I ეტაპი)

ქალაქ ქუთაისის გენერალური გეგმის ურთიერთობის ეტაპი 3.2. საბოლოო ვერსია (პროექტირება)

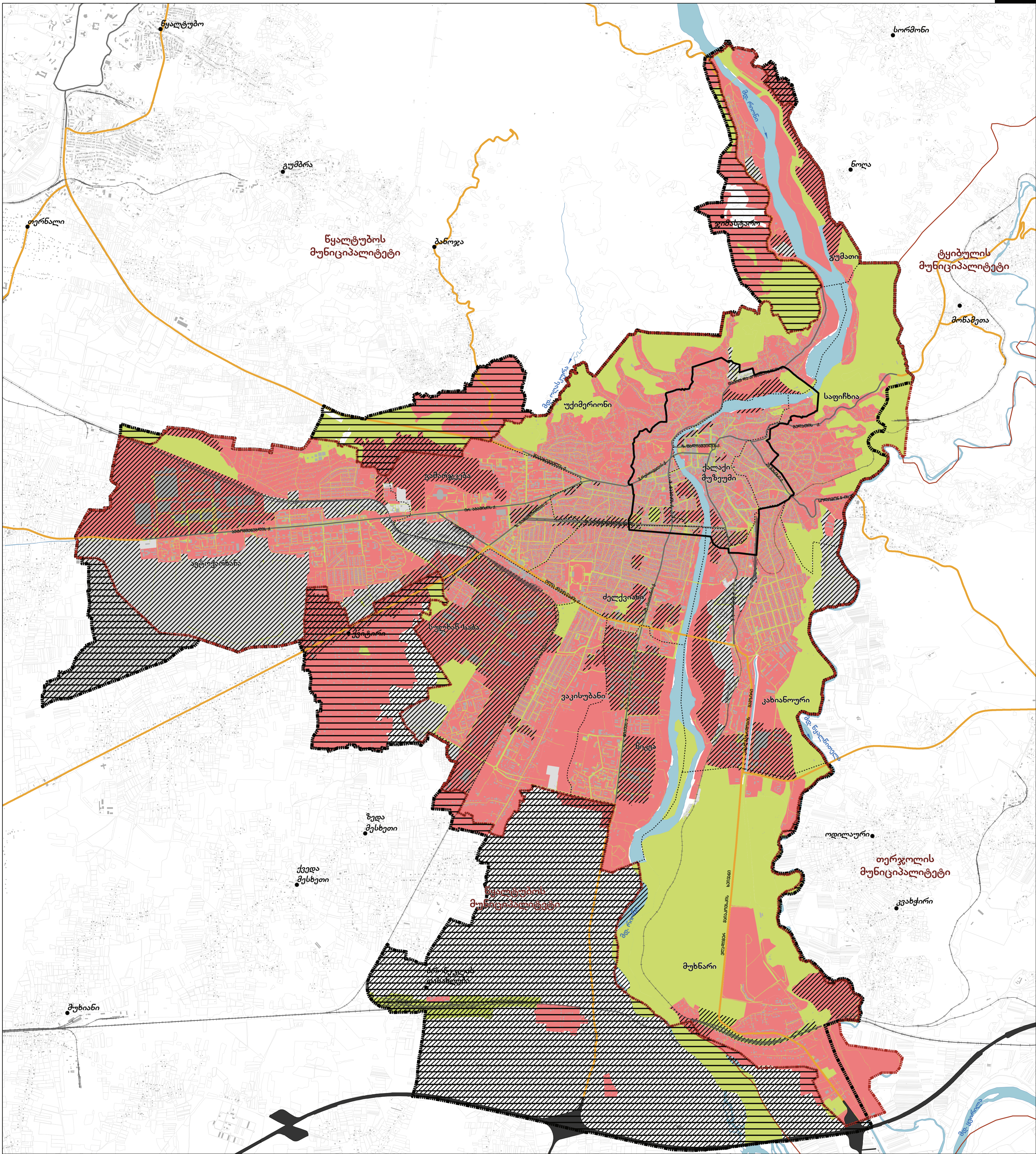
პროექტი	სახელი, გვარი	ხელმოწერა
პრ. ხელმძღვანელი	გიორგი გომიგოძე	<i>გიორგი გომიგოძე</i>
ქალაქმთავრის მოადგილე	ირაკლი მარულაძე	<i>ირაკლი მარულაძე</i>
ქალაქმთავრის მოადგილე	ანა ბულიაშვილი	<i>ანა ბულიაშვილი</i>
შპს საინჟინერო-კონსტრუქციული "გეოინჟინერინგი"	ანა ხოხიაშვილი	<i>ანა ხოხიაშვილი</i>
თარიღი: თბილისი, 2022	ფორმატი A1	ფურცელი 2/22

შენიშვნა: ინფორმაცია თანამედროვე გეოლოგიური პროცესების საფრთხილი გამოწვევების საფრთხილი გამოწვევების საფრთხილი გამოწვევების ზონების შესახებ შესაძლებელია იხილოთ გეოლოგიური ნაშრომი, თავი 12

- გზა და გზის არეალის საზღვრები და განვითარების პირობები, სარეგულაციო ხასიათისა და საჭიროა დახუცდეს გენერალური გეგმის ეტაპზე ან/და გზ/გზს დოკუმენტების დამუშავებისას, დამატებითი ინფორმაციის ნაშრომი რუკა №7 და ტექსტური ნაშრომი, თავი 15.







პირობითი აღნიშვნები

- გეგმარებითი ერთეულის საზღვარი - ალტერნატივა 0
- გეგმარებითი ერთეულის შემოთავაზებული საზღვარი - ალტერნატივა 2
- ალტერნატიულ საზღვრებს შორის სხვაობა
- დასახლებული პუნქტი
- შენობა-ნაგებობა
- წყლის ობიექტები
- რკინიგზა
- ქუთაისის ადმინისტრაციულ-ტერიტორიული ერთეულის საზღვარი
- მუნიციპალიტეტის საზღვარი
- საკადასტრო ნაკვეთი
- საერთაშორისო მნიშვნელობის საავტომობილო გზა (ს1)
- შიდასახელმწიფოებრივი მნიშვნელობის საავტომობილო გზა

სამშენებლო და არასამშენებლო ტერიტორიები

- არასამშენებლო
- დასახლებული
- სამშენებლო
- სარეკომენდაციო გგ და გდგ არეალები
- ცენტრის გგ საკვლევი არეალი

შენიშვნა: გგ და გდგ არეალების საზღვრები და განვითარების პირობები, სარეკომენდაციო ხასიათისა და საჭიროა დახუცდეს გენერალური გეგმის უკაზუ ან/და გგ/გდგ დოკუმენტების დამუშავებისას, დამატებით იხ. გრაფიკული ნაწილი რუკა №7 და ტექსტური ნაწილი, თავი 15.

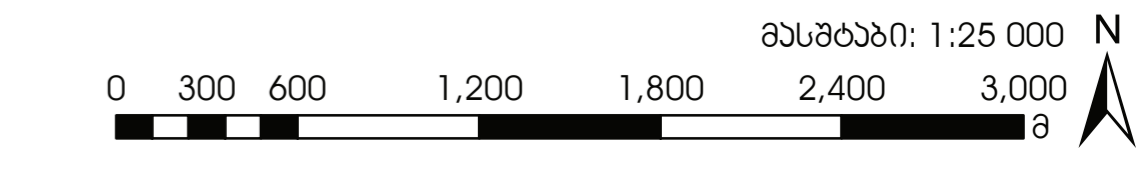
დამავათი: ქალაქ ქუთაისის მუნიციპალიტეტის მერი

საპროექტო ორგანიზაცია: გის და ლხ საპროექტო-ინჟინერული ცენტრი "გეოგრაფიკი"

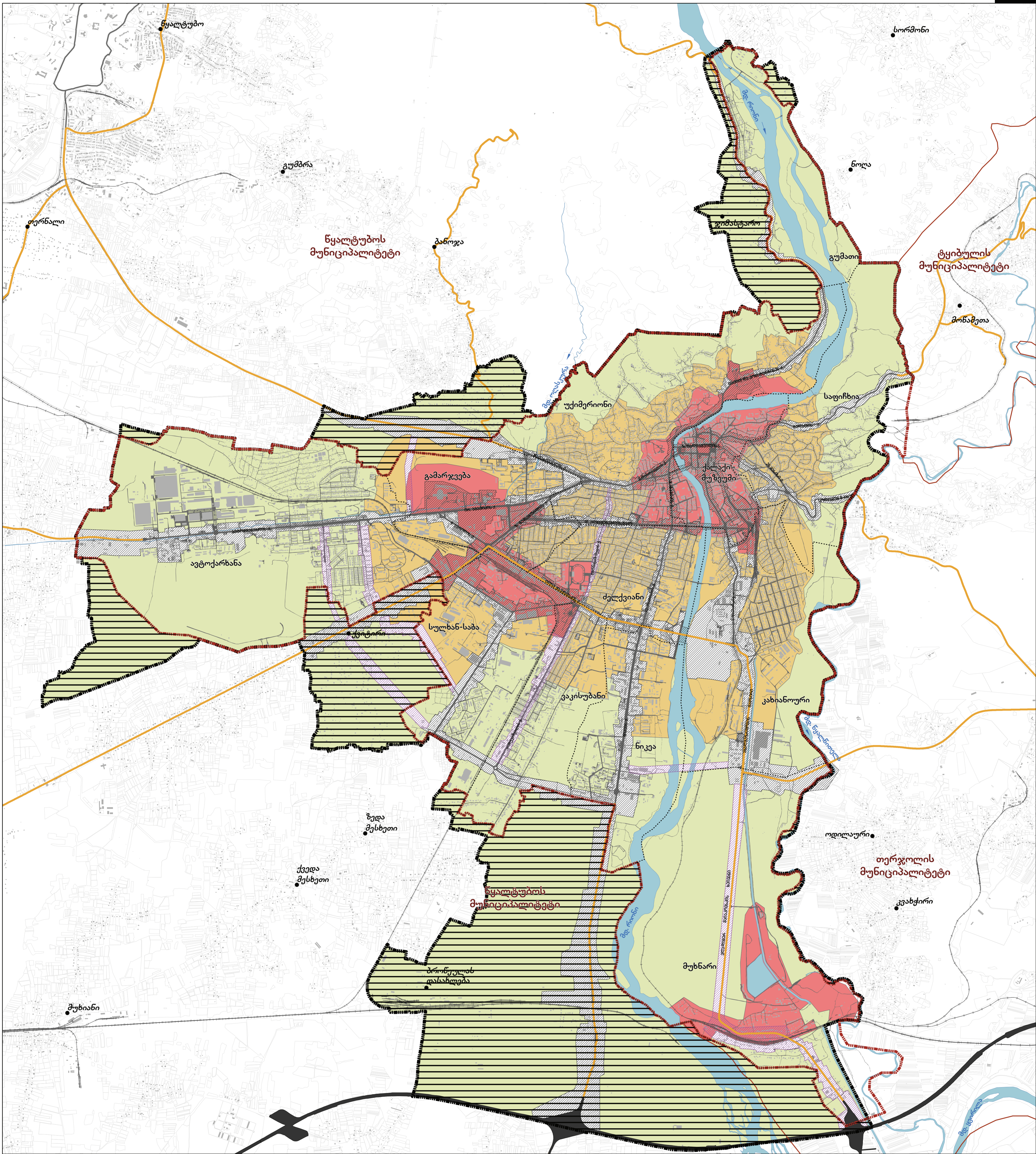
პროექტი: ქალაქ ქუთაისის გენერალური გეგმის შემოწმების საპროექტო მომსახურება (I ეტაპი)

ქალაქ ქუთაისის გენერალური გეგმის კონსტრუქცია ეტაპი 3.2. საბოლოო ვერსია (პროექტირება)

პროცენტი	სახელი, გვარი	ხელმოწერა
პრ. ხელმძღვანელი	გიორგი გოციჩიძე	
ქალაქმთავრის მოადგილე	ირაინე მარაული	
ქალაქმთავრის მოადგილე	ანა ბაქალიანი	
გის სპეციალისტი	ანა ხონიანი	
თარიღი: თბილისი, 2022	ფორმატი A1	ფურცელი 3/22







პირობითი აღნიშვნები

- გეგმარებითი ერთეულის საზღვარი - ალტერნატივა 0
- გეგმარებითი ერთეულის შემოთავაზებული საზღვარი - ალტერნატივა 2
- ალტერნატიულ საზღვრებს შორის სხვაობა
- დასახლებული პუნქტი
- შენობა-ნაგებობა
- წყლის ობიექტები
- რეინიგზა
- ქუთაისის ადმინისტრაციულ-ტერიტორიული ერთეულის საზღვარი
- მუნიციპალიტეტის საზღვარი
- საკადასტრო ნაკვეთი
- ქუჩათა ქსელი
- საერთაშორისო მნიშვნელობის საავტომობილო გზა (ს1)
- შიდასახელმწიფოებრივი მნიშვნელობის საავტომობილო გზა

განაშენიანების სტრუქტურული იერარქია

- საპროექტო კარკასი
- არსებული კარკასი
- საგარეუბნო ზონა
- შუალედური ზონა
- ცენტრალური ზონა

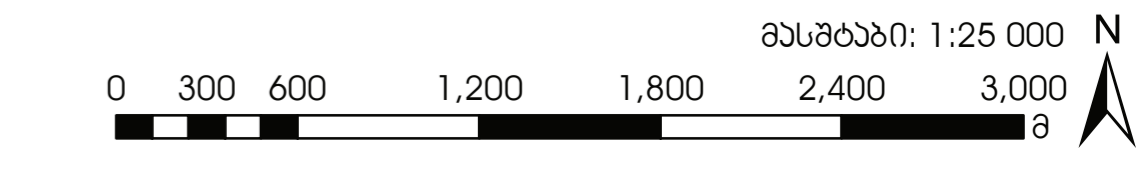
ღამავათი: ქალაქ ქუთაისის მუნიციპალიტეტის მერი

საპროექტო ორგანიზაცია: გის და ლუ საინჟინერო-პროექტო ორგანიზაცია "გეოგრაფიკი"

პროექტი: ქალაქ ქუთაისის განვითარების გეგმის შემოწმების საპროექტო მომსახურება (I ეტაპი)

ქალაქ ქუთაისის განვითარების გეგმის კონსულტაცია ეტაპი 3.2. საბოლოო ვერსია (პროექტირება)

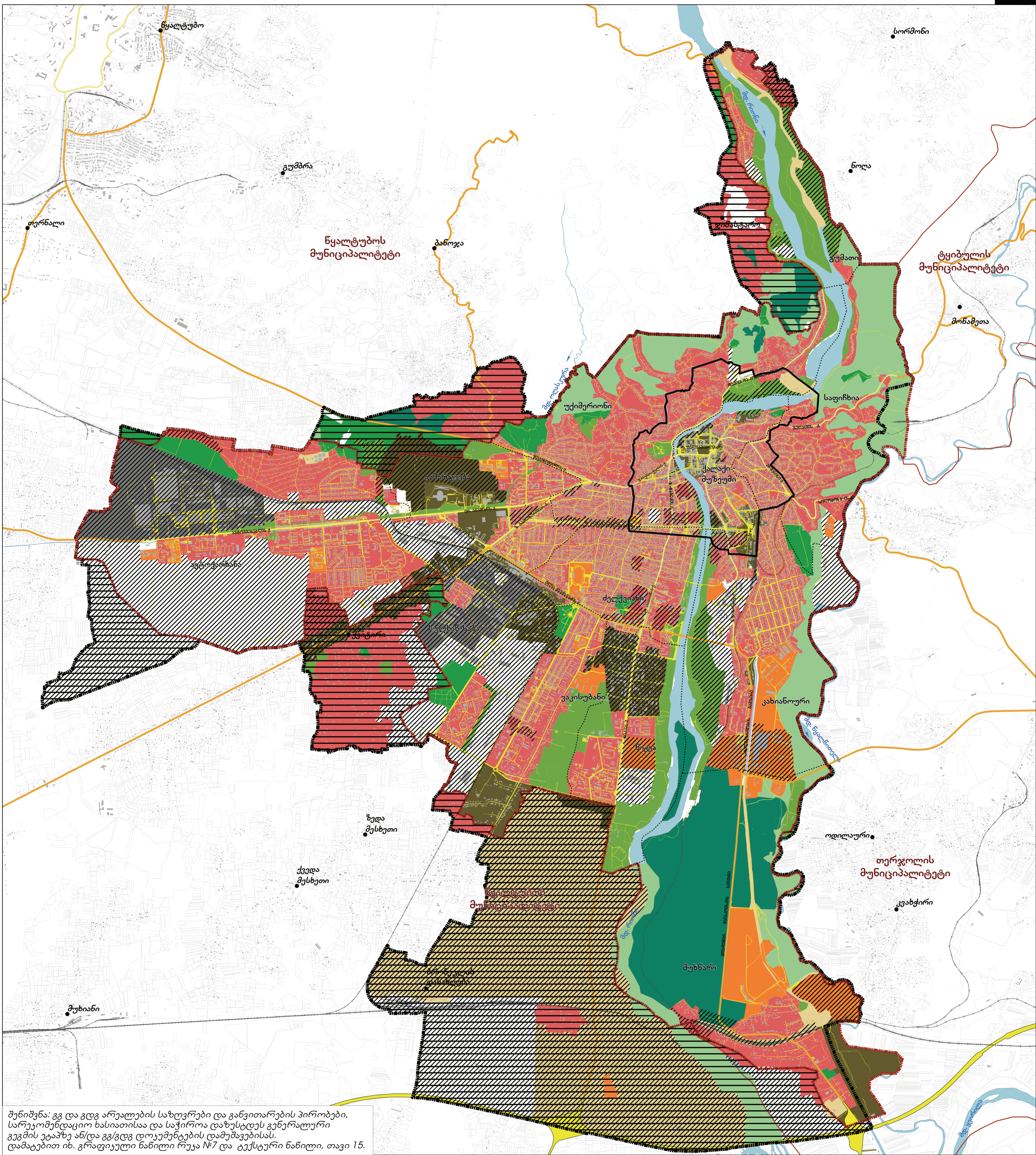
პროცესი	სახელი, გვარი	ხელმოწერა
პრ. ხელმძღვანელი	გიორგი გოციჩია	
ქალაქმთავარი	ირაკლი მერაული	
ქალაქმთავარი	ანა ბუღიაშვილი	
გის სპეციალისტი	ანა ხონიანი	
თარიღი: თბილისი, 2022	ფორმატი A1	ფურცელი 4/22











შენიშვნა: გვ და გდგ არეალების საზღვრები და განვითარების პირობები, სარეკომენდაციო ხასიათისა და საჭიროა დაზუსტდეს გენერალური გეგმის ეტაპზე ან/და გვ/გდგ დოკუმენტების დამუშავებისას. დამატებით იხ. გრაფიკული ნაწილი რუკა №7 და ტექსტური ნაწილი, თავი 15.

პირობითი აღნიშვნები

- გეგმარებითი ერთეულის საზღვარი - ალტერნატივა 0
- გეგმარებითი ერთეულის შემოთავაზებული საზღვარი - ალტერნატივა 1
- ალტერნატიულ საზღვრებს შორის სხვაობა
- დასახლებული პუნქტი
- შენობა-ნაგებობა
- წყლის ობიექტები
- რკინიგზა
- ქუთაისის ადმინისტრაციულ-ტერიტორიული ერთეულის საზღვარი
- მუნიციპალიტეტის საზღვარი
- საკადასტრო ნაყვეთი
- ქუჩათა ქსელი
- საერთაშორისო მნიშვნელობის საავტომობილო გზა (ს1)
- შიდასახელმწიფოებრივი მნიშვნელობის საავტომობილო გზა

ფუნქციური ზონები და ტერიტორიები

- საცხოვრებელი ზონა (სზ)
- შერეული ზონა (შზ)
- ინდუსტრიული ზონა (იზ)
- სპეციალური დანიშნულების ზონა (სპზ)
- საინჟინრო ინფრასტრუქტურის ტერიტორიები (ინტ)
- გამწვანებელი ტერიტორიები (გტ)
- ბუნებრივ-ლანდშაფტური ტერიტორიები (ლტ)
- სარეკრეაციო ზონა (რზ)
- სატყეო ტერიტორიები (სტ)
- სარეკომენდაციო გვ და გდგ არეალები
- ცენტრის გვ საკვლევია არეალი

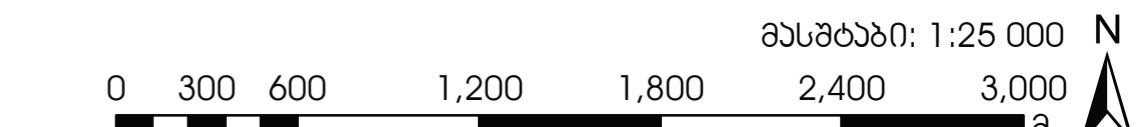
ღამაჯათი: ქალაქ ქუთაისის მუნიციპალიტეტის მერი

საპროექტო ორგანიზაცია: გის და ლხ საპროექტო ორგანიზაცია "გეოგრაფია"

პროექტი: ქალაქ ქუთაისის გენერალური გეგმის შემოწმების საპროექტო მომსახურება (I ეტაპი)

ქალაქ ქუთაისის გენერალური გეგმის კონსტრუქცია ეტაპი 3.2. საბოლოო ვერსია (პროექტირება)

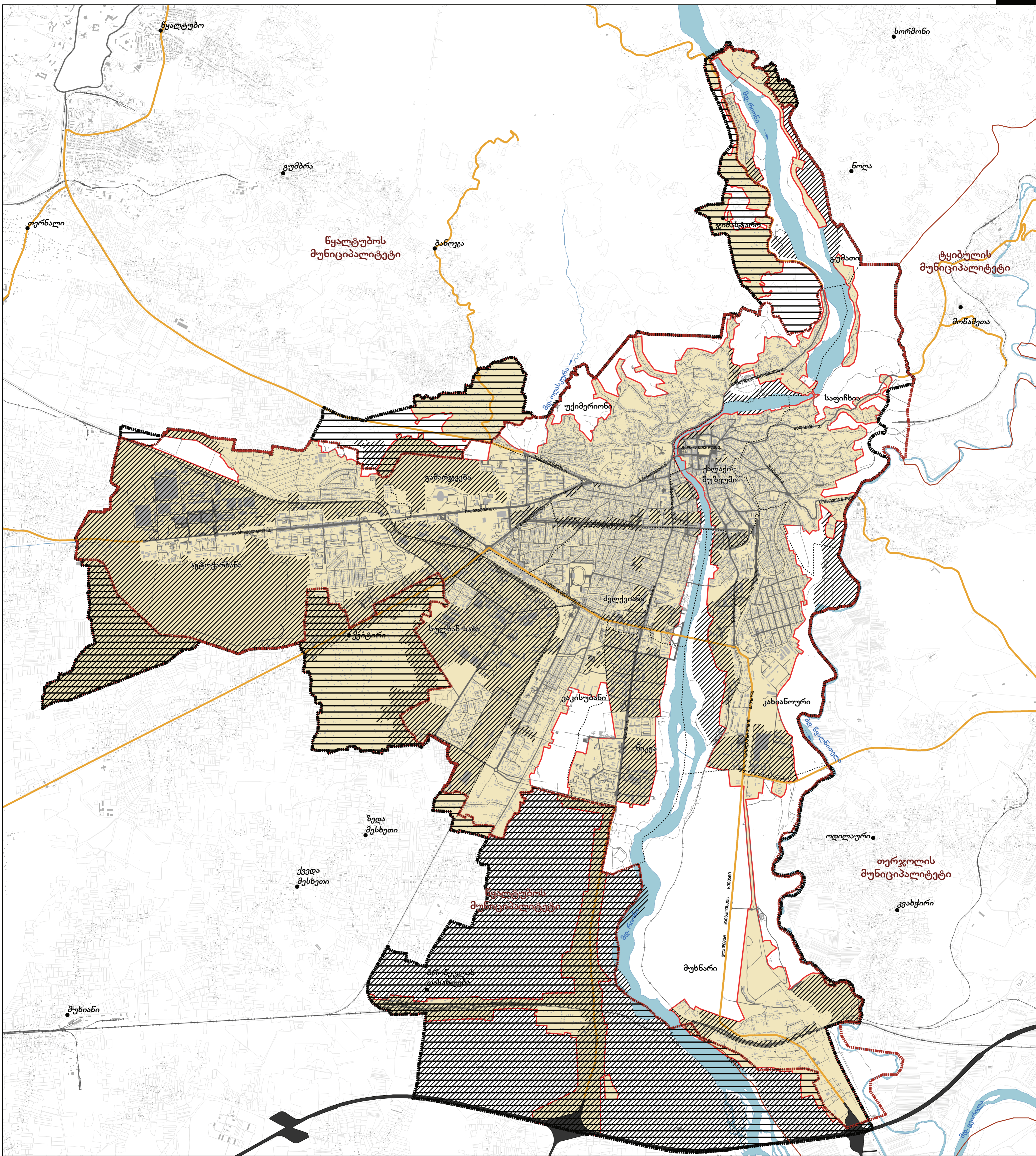
პროცენტი	სახელი, გვარი	ხელმოწერა
პრ. ხელმძღვანელი	გიორგი გოციჩიძე	
ქალაქმთავრის მოადგილე	ირაინი მარულაძე	
ქალაქმთავრის მოადგილე	ანა ბაღდადიანი	
გის სპეციალისტი	ანა ხონიანი	
თარიღი: თბილისი, 2022	ფორმატი A1	ფურცელი 6/22











პირობითი აღნიშვნები

- გეგმარებითი ერთეულის შემოთავაზებული საზღვარი - ალტერნატივა 2
- გეგმარებითი ერთეულის საზღვარი - ალტერნატივა 0
- ალტერნატიულ საზღვრებს შორის სხვაობა
- დასახლებული პუნქტი
- შენობა-ნაგებობა
- წყლის ობიექტები
- რკინიგზა
- ქუთაისის ადმინისტრაციულ-ტერიტორიული ერთეულის საზღვარი
- მუნიციპალიტეტის საზღვარი
- საკადასტრო ნაყვეთი
- ქუჩათა ქსელი
- საერთაშორისო მნიშვნელობის საავტომობილო გზა (ს1)
- შიდასახელმწიფოებრივი მნიშვნელობის საავტომობილო გზა

განაშენიანების საპროექტო საზღვარი

სარეკომენდაციო გგ და გდგ არეალები

შენიშვნა: შემდგომი რიგის ქალაქმშენებლობითი დოკუმენტების არეალების საზღვრები და განვითარების პირობები, საჭიროა დაზუსტდეს გენერალური გეგმის უტაშუ ან/და გგ/გდგ დოკუმენტების დამუშავებისას. ამასთან, კონცეფციის ფარგლებში დამუშავებული სარეკომენდაციო ხასიათის პირობები და საზღვრები, იხილეთ ტექსტური ნაწილის დანართში.

ამასთან, განაშენიანების კონტურის დაზუსტება უნდა მოხდეს გენერალური გეგმისა და გგ/გდგ-ების დამუშავებისას.

გგ და გდგ არეალების საზღვრები და განვითარების პირობები, სარეკომენდაციო ხასიათისა და საჭიროა დაზუსტდეს გენერალური გეგმის უტაშუ ან/და გგ/გდგ დოკუმენტების დამუშავებისას. დამატებით იხ. გრაფიკული ნაწილი რუკა №7 და ტექსტური ნაწილი, თავი 15.

დამკვეთი: ქალაქ ქუთაისის მუნიციპალიტეტის მერი

საპროექტო ორგანიზაცია: გის და ლხ საინჟინერო-არქიტექტურული სააგენტო "გეოგრაფია"

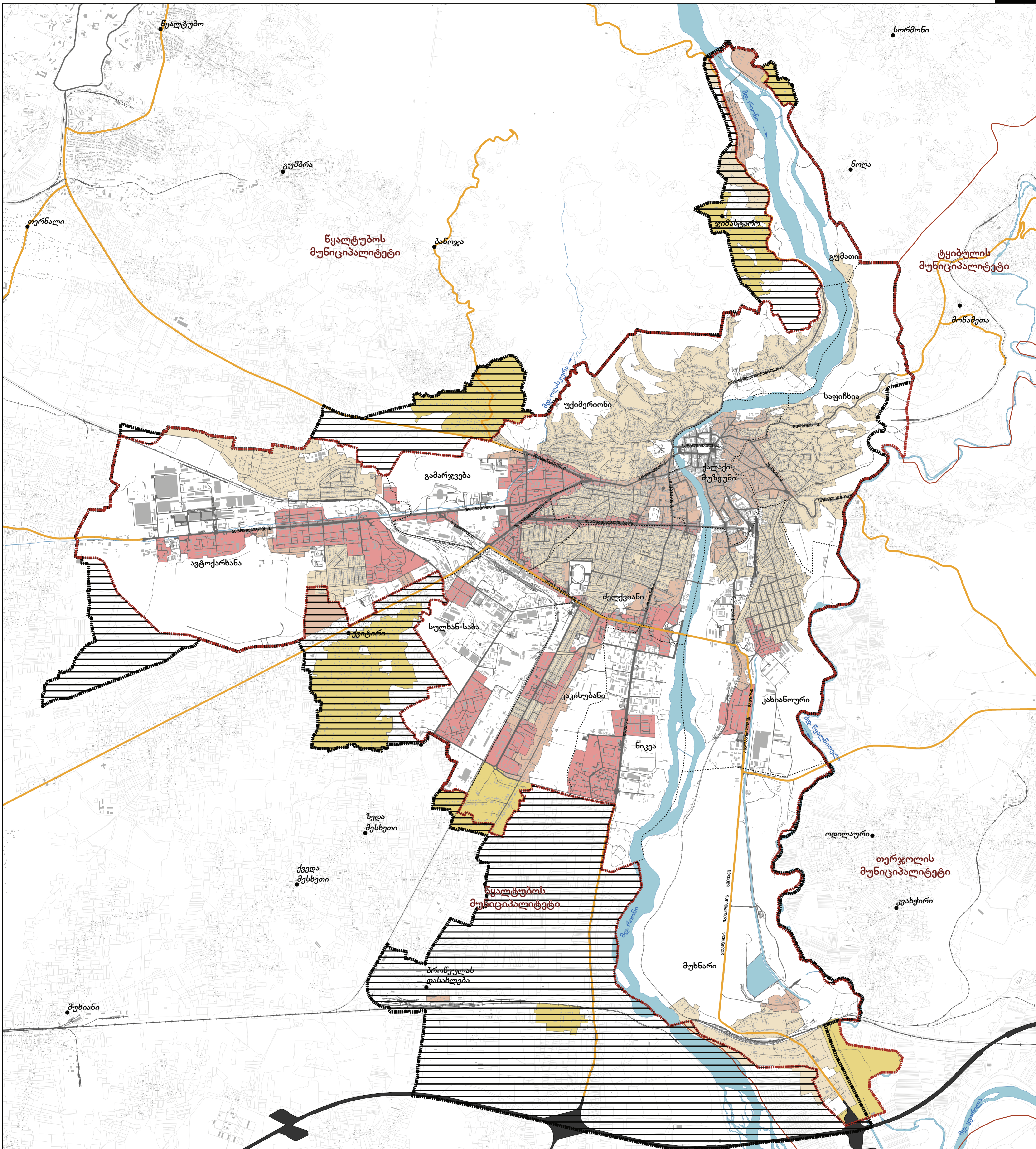
პროექტი: ქალაქ ქუთაისის განვითარების გენერალური გეგმის შემოწმების საპროექტო მომსახურება (I ეტაპი)

ქალაქ ქუთაისის განვითარების გენერალური გეგმის კონცეფცია ეტაპი 3.2. საბოლოო ვერსია (პროექტირება)

პროცენტი	სახელი, გვარი	ხელმოწერა
პრ. ხელმძღვანელი	გიორგი გოციროძე	
ქალაქმშენებლობის	ირაკლი მარაგალი	
ქალაქმშენებლობის	ანა ბაღდაშვილი	
გის სპეციალისტი	ანა ხონიაშვილი	
თარიღი: თბილისი, 2022	ფორმატი A1	ფარგალი 8/22

მასშტაბი: 1:25 000 N





პირობითი აღნიშვნები

- გეგმარებითი ერთეულის შემოთავაზებული საზღვარი - ალტერნატივა 2
- გეგმარებითი ერთეულის საზღვარი - ალტერნატივა 0
- ალტერნატიულ საზღვრებს შორის სხვაობა
- დასახლებული პუნქტი
- შენობა-ნაგებობა
- წყლის ობიექტები
- რკინიგზა
- ქუთაისის ადმინისტრაციულ-ტერიტორიული ერთეულის საზღვარი
- მუნიციპალიტეტის საზღვარი
- საკადასტრო ნაყვეთი
- ქუჩათა ქსელი
- საერთაშორისო მნიშვნელობის საავტომობილო გზა
- შიდასახელმწიფოებრივი მნიშვნელობის საავტომობილო გზა

- საცხოვრებელი უბნები**
- სააგარაკე საცხოვრებელი უბანი
  - დაბალი ინტენსივობის საცხოვრებელი უბანი
  - საშუალო ინტენსივობის საცხოვრებელი უბანი
  - მაღალი ინტენსივობის საცხოვრებელი უბანი

შენიშვნა: საცხოვრებელი უბნების კლასიფიკაციის განმარტება შესაძლებელია იხილოთ ძირითად დებულებებში.

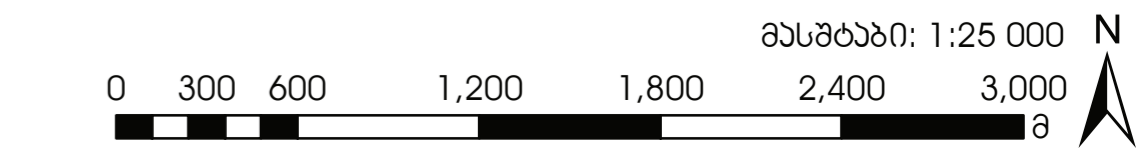
ღამაჯათი: ქალაქ ქუთაისის მუნიციპალიტეტის მერი

საპროექტო ორგანიზაცია: გის და ლხ საპროექტული ცენტრი "გაორგანიზაცი"

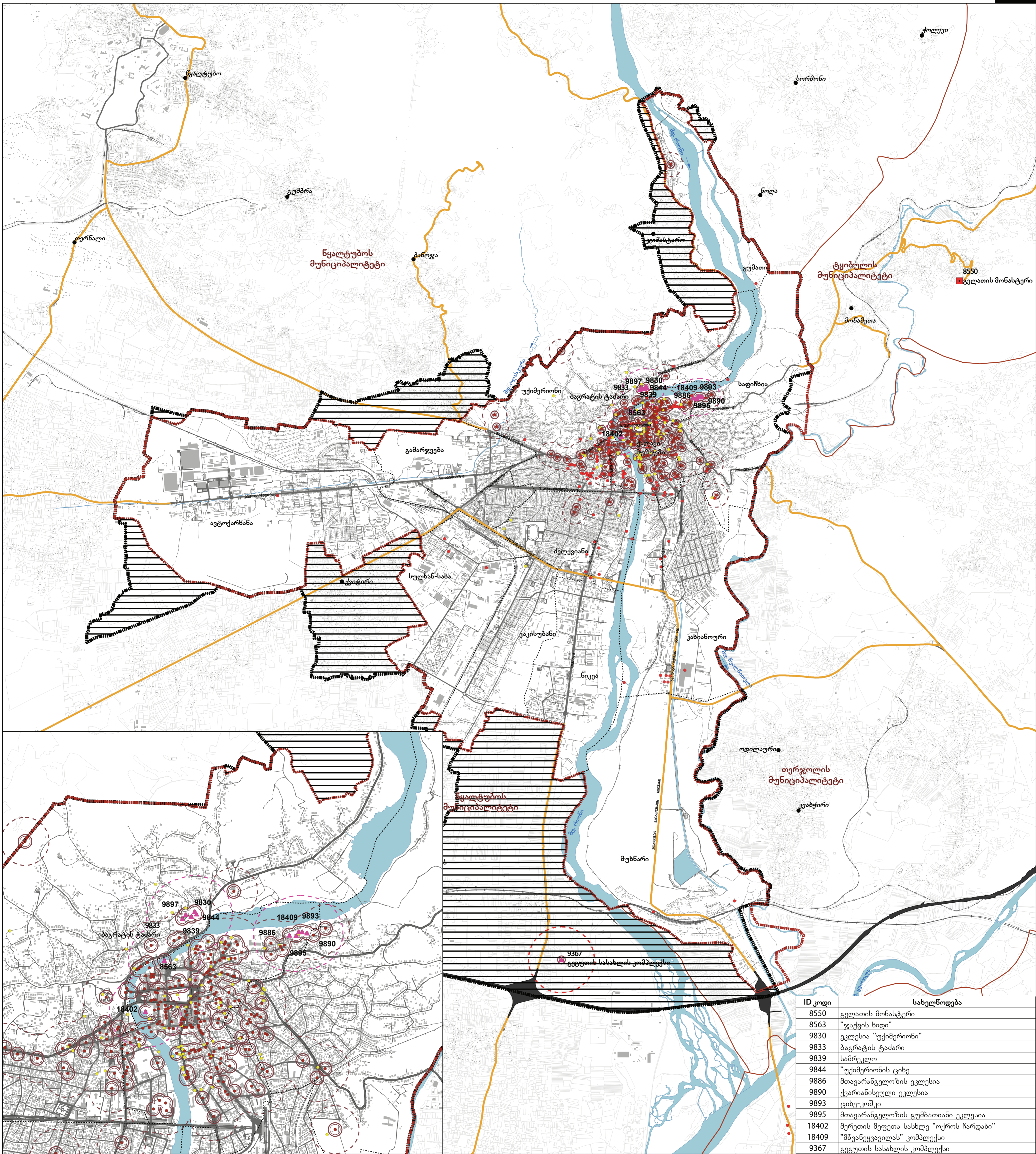
პროექტი: ქალაქ ქუთაისის გენერალური გეგმის შემოწმების საპროექტო მომსახურება (I ეტაპი)

ქალაქ ქუთაისის გენერალური გეგმის კონსტრუქცია ეტაპი 3.2. საბოლოო ვერსია (პროექტირება)

პროცენტი	სახელი, გვარი	ხელმოწერა
პრ. ხელმძღვანელი	გიორგი გოციროძე	
ქალაქგეგმარებალი	ირაინი მერაული	
ქალაქგეგმარებალი	ანა ბუღიაშვილი	
გის სპეციალისტი	ვახუშტიანი	
თარიღი: თბილისი, 2022	ფორმატი A1	ფარგალი 9/22







ID კოდი	სახელწოდება
8550	გელათის მონასტერი
8563	"ჯაჭვის ხიდი"
9830	ეკლესია "უქიმერიონი"
9833	ბაგრატის ტაძარი
9839	სამრეკლო
9844	"უქიმერიონის ციხე"
9886	მთავარანგელოზის ეკლესია
9890	ქვრიანისეული ეკლესია
9893	ციხე-კოშკი
9895	მთავარანგელოზის გუმბათიანი ეკლესია
18402	მერიის მეფეთა სასახლე "ოქროს ჩარდახი"
18409	"მწვანეციცილას" კომპლექსი
9367	გელათის სასახლის კომპლექსი

## პირობითი აღნიშვნები

- გეგმარებითი ერთეულის შემოთავაზებული საზღვარი - ალტერნატივა 2
- გეგმარებითი ერთეულის საზღვარი - ალტერნატივა 0
- ალტერნატიულ საზღვრებს შორის სხვაობა
- დასახლებული პუნქტი
- შენობა-ნაგებობა
- წყლის ობიექტები
- რკინიგზა
- ქუთაისის ადმინისტრაციულ-ტერიტორიული ერთეულის საზღვარი
- მუნიციპალიტეტის საზღვარი
- საკადასტრო ნაკვეთი
- ქუჩათა ქსელი
- საერთაშორისო მნიშვნელობის საავტომობილო გზა (ს1)
- შიდასახელმწიფოებრივი მნიშვნელობის საავტომობილო გზა
- მსოფლიო მნიშვნელობის კულტურული მემკვიდრეობის ძეგლი
- ეროვნული მნიშვნელობის კულტურული მემკვიდრეობის ძეგლი
- კულტურული მემკვიდრეობის ძეგლი
- კულტურული მემკვიდრეობის ობიექტი
- ძეგლის ფიზიკური დაცვის არეალი 50მ
- ძეგლის ვიზუალური დაცვის არეალი 200მ
- ეროვნული ძეგლის ვიზუალური დაცვის არეალი 300მ
- ეროვნული ძეგლის ვიზუალური დაცვის არეალი 500მ

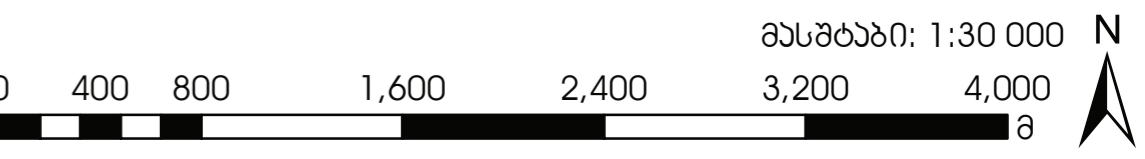
ღამაჯათი: ქალაქ ქუთაისის მუნიციპალიტეტის მერი

საპროექტო ორგანიზაცია: გის და ლხ საინჟინერო-კონსტრუქციული კომპანია "გეოგრაფია"

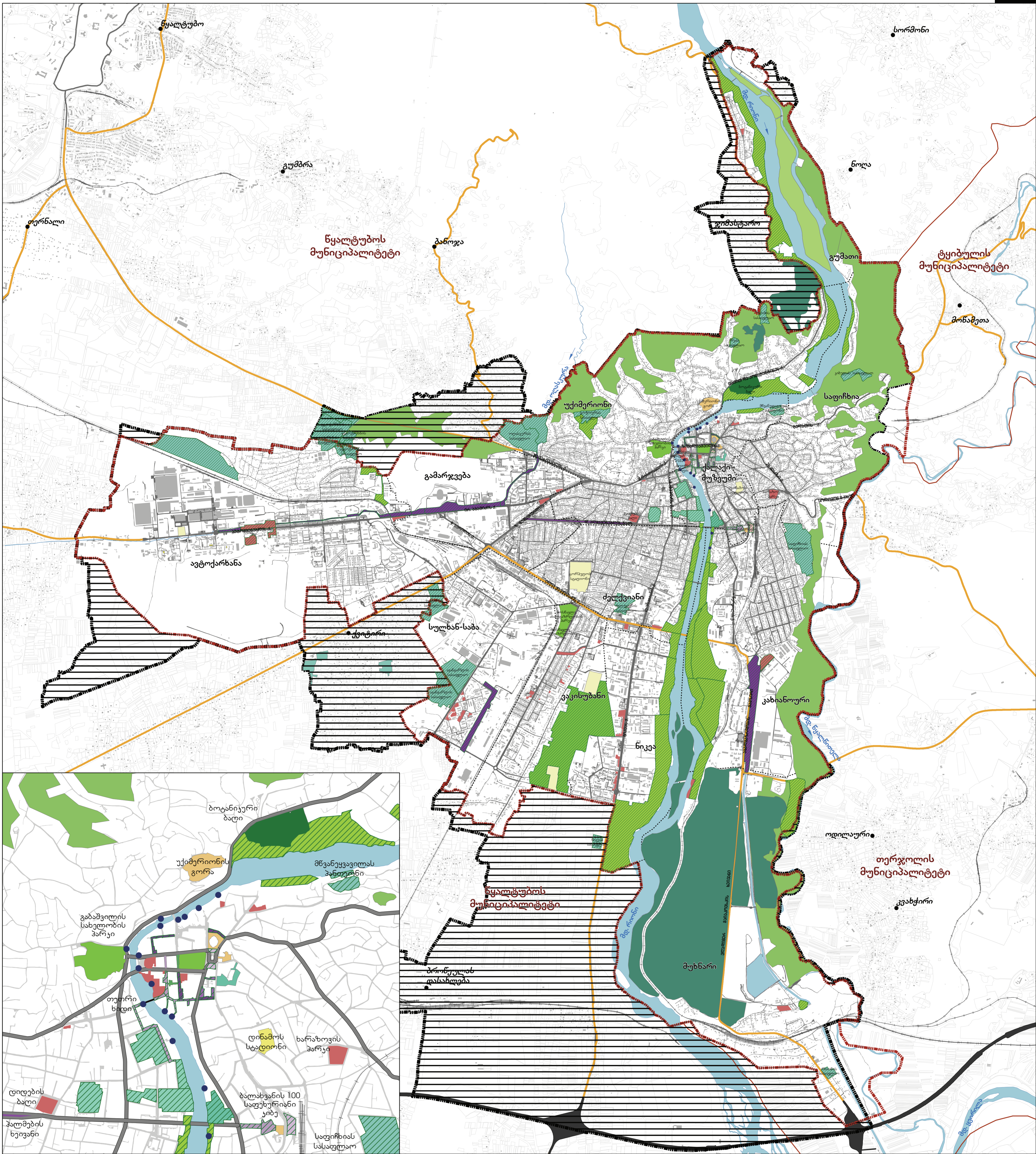
პროექტი: ქალაქ ქუთაისის გენერალური გეგმის შემოწმების საპროექტო მომსახურება (I ეტაპი)

ქალაქ ქუთაისის გენერალური გეგმის კონსტრუქციული ეტაპი 3.2. საბოლოო ვერსია (კორექტირება)

პროცენტი	სახელი, გვარი	ხელმოწერა
პრ. ხელმძღვანელი	გიორგი გოციჩია	
ქალაქმთავრის მოადგილე	ირაინე მერაული	
ხელმძღვანელის მოადგილე	თათია ლომიანი	
გის სამსახურის ხელმძღვანელი	ვახტანგ კვიციანი	
თარიღი: თბილისი, 2022	ფორმატი A1	ფურცელი 10/22







პირობითი აღნიშვნები

- გეგმარებითი ერთეულის საზღვარი - ალტერნატივა 0
- გეგმარებითი ერთეულის შემოთავაზებული საზღვარი - ალტერნატივა 2
- ალტერნატიულ საზღვრებს შორის სხვაობა
- დასახლებული პუნქტი
- შენობა-ნაგებობა
- წყლის ობიექტები
- რეინიგზა
- ქუთაისის ადმინისტრაციულ-ტერიტორიული ერთეულის საზღვარი
- მუნიციპალიტეტის საზღვარი
- საკადასტრო ნაკვეთი
- ქუჩათა ქსელი
- საერთაშორისო მნიშვნელობის საავტომობილო გზა (ს1)
- შიდასახელმწიფოებრივი მნიშვნელობის საავტომობილო გზა

- მდინარეზე ჩასასვლელი
- შემოთავაზებული რეკრეაცია
- საზოგადოებრივი სივრცეები
- ბოტანიკური ბაღი
- საქალაქო პარკი
- საუნო სკვერი
- ბულვარი
- მდინარისპირა რეკრეაცია
- საზოგადოებრივი სივრცე
- მოედანი
- საფეხმავლო ხიდი
- პირველადი საფეხმავლო
- მეორადი საფეხმავლო
- საფეხმავლო ქუჩა
- პირველადი საფეხმავლო ქუჩა
- მეორადი საფეხმავლო ქუჩა
- მეტაბოლი საფეხმავლო ქუჩა
- სკორტული მოედანი
- სტადიონი
- სარეკრეაციო ენძელი
- გამწვანებული ტერიტორია
- ლანდშაფტური ტერიტორია
- ტყე

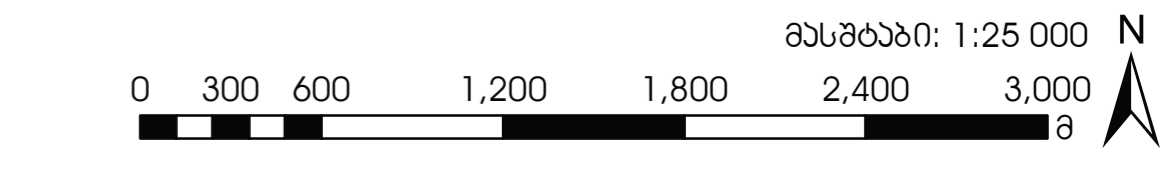
ღამავათი: ქალაქ ქუთაისის მუნიციპალიტეტის მერი

საპროექტო ორგანიზაცია: გის და ლხ საპროექტული ცენტრი "გაორგანიზაცია"

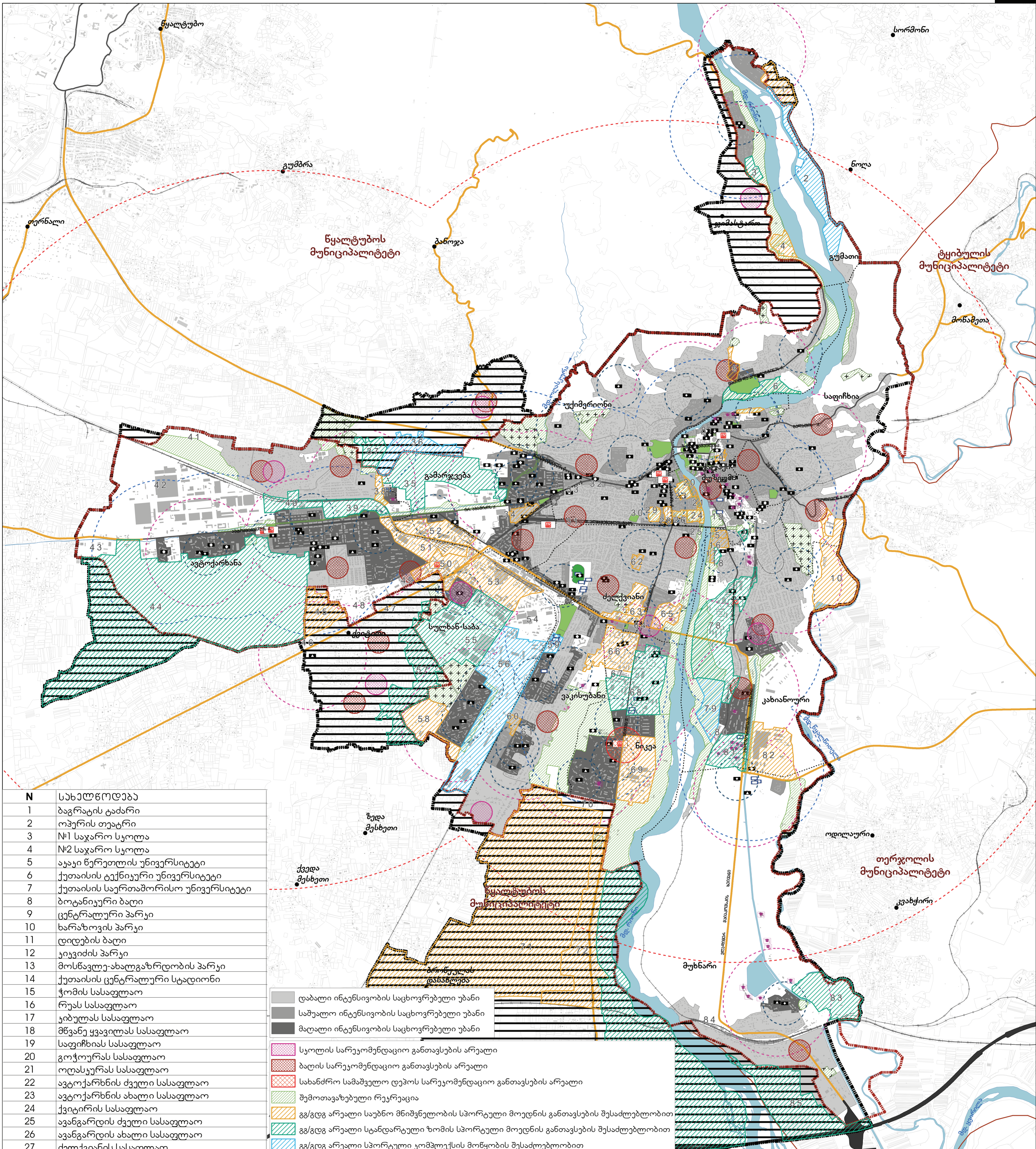
პროექტი: ქალაქ ქუთაისის გენერალური გეგმის შემოწმების საპროექტო მომსახურება (I ეტაპი)

ქალაქ ქუთაისის გენერალური გეგმის კონსერვაცია ეტაპი 3.2. საზოგადოებრივი სივრცეები (კორექტირება)

პროექტი	სახელი, გვარი	ხელმოწერა
პრ. ხელმძღვანელი	გიორგი გოციჩიძე	
ქალაქგეგმარებალი	ირაინი მარულაძე	
ქალაქგეგმარებალი	ანა ბაღდაძე	
გის სპეციალისტი	ანა ხონიაშვილი	
თარიღი: თბილისი, 2022	ფორმატი A1	ფურცელი 11/22







N	სახელწოდება
1	ბავრატის ტაძარი
2	ოპერის თეატრი
3	№1 საჯარო სკოლა
4	№2 საჯარო სკოლა
5	აჯაყი წერეთლის უნივერსიტეტი
6	ქუთაისის ტექნიკური უნივერსიტეტი
7	ქუთაისის საერთაშორისო უნივერსიტეტი
8	ბოტანიკური ბაღი
9	ცენტრალური პარკი
10	ხარაზოვის პარკი
11	დიდების ბაღი
12	ჯივჭიძის პარკი
13	მოსწავლე-ახალგაზრდობის პარკი
14	ქუთაისის ცენტრალური სტადიონი
15	ჭომის სასაფლაო
16	რუას სასაფლაო
17	იებუღას სასაფლაო
18	მწვანე ყვავილას სასაფლაო
19	საფიჩხის სასაფლაო
20	გოჭოურას სასაფლაო
21	ოლასკურას სასაფლაო
22	ავტოქარხნის ძველი სასაფლაო
23	ავტოქარხნის ახალი სასაფლაო
24	ქვიტირის სასაფლაო
25	ავანგარდის ძველი სასაფლაო
26	ავანგარდის ახალი სასაფლაო
27	ძელქვიანის სასაფლაო

დაბალი ინტენსივობის საცხოვრებელი უბანი
საშუალო ინტენსივობის საცხოვრებელი უბანი
მაღალი ინტენსივობის საცხოვრებელი უბანი
სკოლის სარეკომენდაციო განთავსების არეალი
ბაღის სარეკომენდაციო განთავსების არეალი
სახანძრო-სამაშველო დეპოს სარეკომენდაციო განთავსების არეალი
შემოთავაზებული რეკრეაცია
გვ/გვგ არეალი საუბნო მნიშვნელობის სპორტული მოედნის განთავსების შესაძლებლობით
გვ/გვგ არეალი სტანდარტული ზომის სპორტული მოედნის განთავსების შესაძლებლობით
გვ/გვგ არეალი სპორტული კომპლექსის მოწყობის შესაძლებლობით

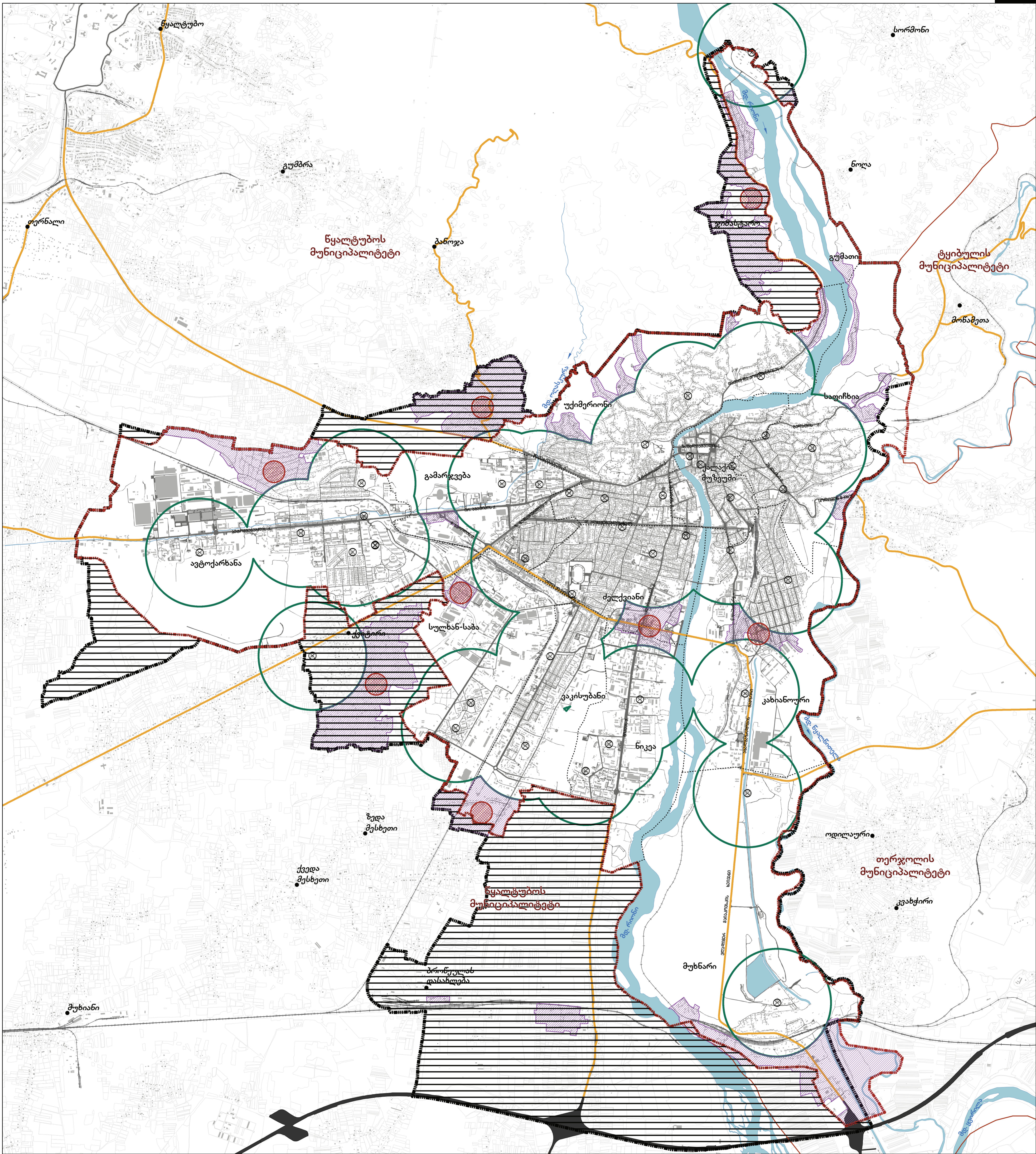
პირობითი აღნიშვნები

- გეგმარებითი ერთეულის შემოთავაზებული საზღვარი - ალტერნატივა 2
- გეგმარებითი ერთეულის საზღვარი - ალტერნატივა 0
- ალტერნატიულ საზღვრებს შორის სხვაობა
- დასახლებული პუნქტი
- შენობა-ნაგებობა
- წყლის ობიექტები
- რკინიგზა
- ქუთაისის ადმინისტრაციულ-ტერიტორიული ერთეულის საზღვარი
- მუნიციპალიტეტის საზღვარი
- საკადასტრო ნაკვეთი
- ქუჩათა ქსელი
- საერთაშორისო მნიშვნელობის საავტომობილო გზა (S1)
- შიდასახელმწიფოებრივი მნიშვნელობის საავტომობილო გზა
- საბავშვო ბაღი
- ზოგადსაგანმანათლებლო დაწესებულებები
- უმაღლესი განათლება
- სახანძრო-სამაშველო 112
- პოლიცია 112
- ჯანდაცვის ობიექტები
- ადმინისტრაციული ობიექტი
- სპორტული ობიექტები
- კულტურის ობიექტები
- საკულტო ობიექტი
- ჯანდაცვის ობიექტების მომსახურების რადიუსი 1000მ
- საბავშვო ბაღების მომსახურების რადიუსი 300მ
- სკოლების მომსახურების რადიუსი 750მ
- სახანძრო-სამაშველოს მომსახურების რადიუსი 5კმ
- გამწვანება
- სასაფლაო
- სპორტი

დასავალი: ქალაქ ქუთაისის მუნიციპალიტეტის მერი		
საპროექტო ორგანიზაცია: გის და ლხ საპროექტული ცენტრი "გეოგრაფიკი"		
პროექტი: ქალაქ ქუთაისის გენერალური გეგმის შემოწმების საპროექტო მომსახურება (I ეტაპი)		
ქალაქ ქუთაისის გენერალური გეგმის კონსტრუქცია ეტაპი 3.2. საბოლოო ვერსია (კორექტირება)		
პროექტი	სახელი, გვარი	ხელმოწერა
პრ. ხელმძღვანელი	გიორგი გოციროძე	
ქალაქგეგმარებალი	ირაინი მერაული	
ქალაქგეგმარებალი	ანა ბაღდაშვილი	
გის სპეციალისტი	ანა ხონიაშვილი	
თარიღი: თბილისი, 2022	ფორმატი A1	ფურცელი 12/22







პირობითი აღნიშვნები

- გეგმარებითი ერთეულის შემოთავაზებული საზღვარი - ალტერნატივა 1
- გეგმარებითი ერთეულის საზღვარი - ალტერნატივა 0
- ალტერნატიულ საზღვრებს შორის სხვაობა
- დასახლებული პუნქტი
- შენობა-ნაგებობა
- წყლის ობიექტები
- რკინიგზა
- ნიკეა
- ქუთაისის ადმინისტრაციულ-ტერიტორიული ერთეულის საზღვარი
- მუნიციპალიტეტის საზღვარი
- საკადასტრო ნაკვეთი
- ქუჩათა ქსელი
- საერთაშორისო მნიშვნელობის საავტომობილო გზა
- შიდასახელმწიფოებრივი მნიშვნელობის საავტომობილო გზა

- არსებული სკოლები
- სკოლის მიწვედომადობის დეფიციტის მქონე არეალები
- სკოლის სარეკომენდაციო განთავსების არეალი
- სკოლის 750 მ მომსახურების რადიუსი

შენიშვნა: სკოლების მომსახურების რადიუსები განსაზღვრულია საქართველოს მთავრობის 2019 წლის 3 ივნისის №260 დადგენილების შესაბამისად.

ღამავათი: ქალაქ ქუთაისის მუნიციპალიტეტის მერი

საპროექტო ორგანიზაცია: გის და ლხ საინჟინერო-პროექტო ცენტრი "გეოგრაფიკი"

პროექტი: ქალაქ ქუთაისის გენერალური გეგმის შემოწმების საპროექტო მომსახურება (I ეტაპი)

ქალაქ ქუთაისის გენერალური გეგმის კონცეფცია ეტაპი 3.2. საბოლოო ვერსია (პროექტირება)

პროცენტი	სახელი, გვარი	ხელმოწერა
პრ. ხელმძღვანელი	გიორგი გოცირიძე	
ქალაქგეგმარებალი	ირაინი მარულია	
ქალაქგეგმარებალი	ანა ბუღიაშვილი	
გის სპეციალისტი	ანა ხონიაშვილი	
თარიღი: თბილისი, 2022	ფორმატი A1	ფურცელი 13/22

