

პირობითი აღნიშვნები

- გეგმარებითი ერთეულის შემოთავაზებული საზღვარი - ალტერნატივა 2
- გეგმარებითი ერთეულის საზღვარი - ალტერნატივა 0
- ალტერნატიულ საზღვრებს შორის სხვაობა
- დასახლებული პუნქტი
- შენობა-ნაგებობა
- წყლის ობიექტები
- რკინიგზა
- ქუთაისის ადმინისტრაციულ-ტერიტორიული ერთეულის საზღვარი
- მუნიციპალიტეტის საზღვარი
- საკადასტრო ნაყვეთი
- ქუჩათა ქსელი
- საერთაშორისო მნიშვნელობის საავტომობილო გზა (ს1)
- შიდასახელმწიფოებრივი მნიშვნელობის საავტომობილო გზა

- გზ და გდგ არეალები
 - არსებული საბავშვო ბაღი
 - ბაღის 300 მ მომსახურების რადიუსი
 - საბავშვო ბაღის მიწვედომადობის დეფიციტის მქონე არეალები
 - საპროექტო ბაღის განთავსების სარეკომენდაციო არეალი
- შენიშვნა: საბავშვო ბაღების მომსახურების რადიუსები განსაზღვრულია საქართველოს მთავრობის 2019 წლის 3 ივნისის №260 დადგენილების შესაბამისად.

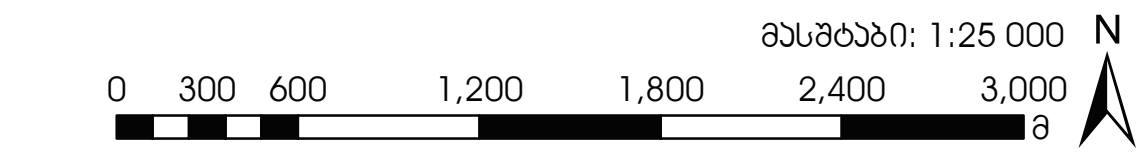
ღამავათი: ქალაქ ქუთაისის მუნიციპალიტეტის მერი

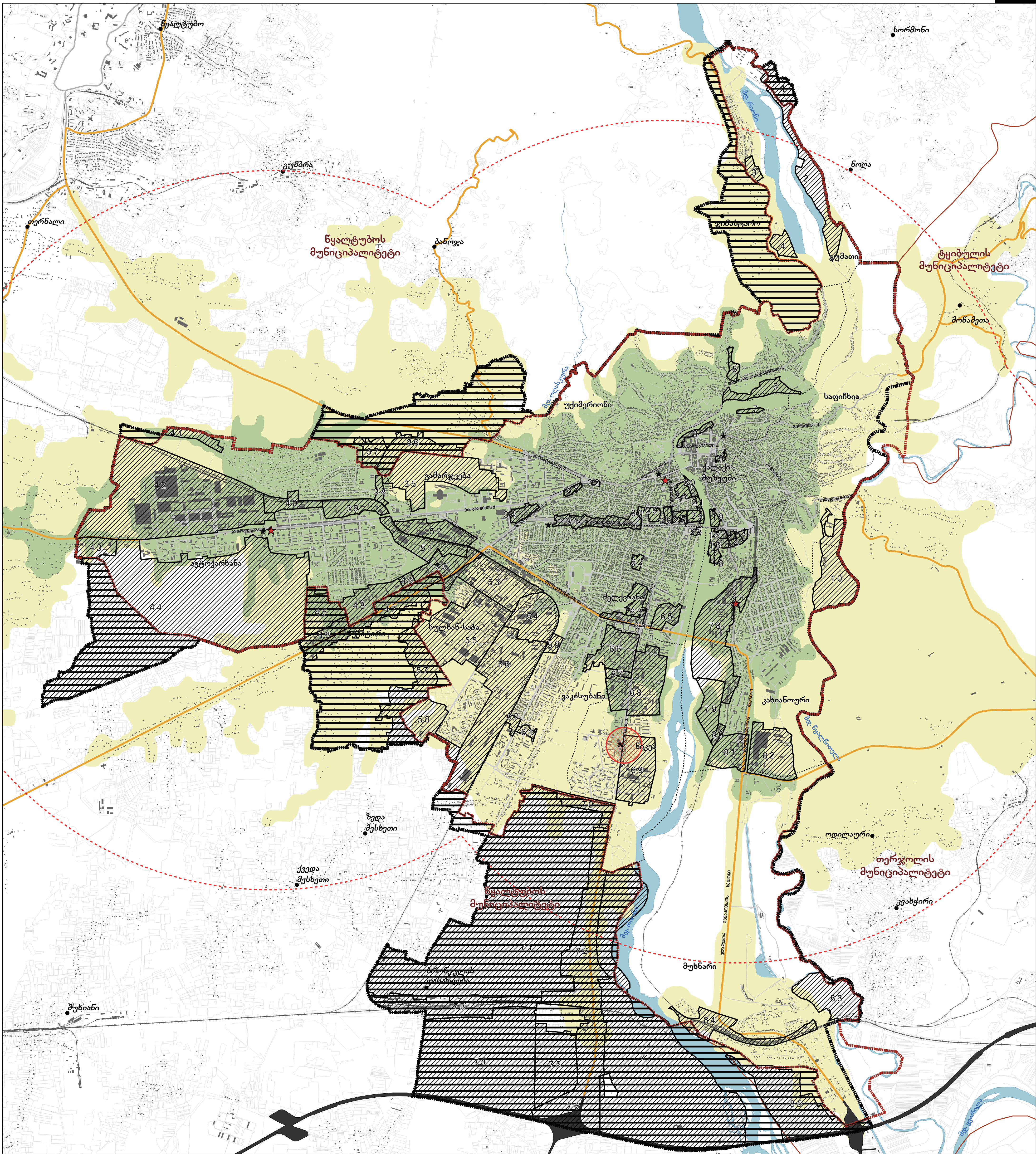
საპროექტო ორგანიზაცია: გის და ლხ საინჟინერო-პროექტო ცენტრი "გეოგრაფია"

პროექტი: ქალაქ ქუთაისის გენერალური გეგმის შემოწმების საპროექტო მომსახურება (I ეტაპი)

ქალაქ ქუთაისის გენერალური გეგმის კონსულტაცია ეტაპი 3.2. საბოლოო ვერსია (პროექტირება)

პროცენტი	სახელი, გვარი	ხელმოწერა
პრ. ხელმძღვანელი	გიორგი გოციჩიძე	
ქალაქმმართველი	ირაინი მერაული	
ქალაქმმართველი	ანა ბაღდაშვილი	
გის სპეციალისტი	ეკატერინე გვიციანი	
თარიღი: თბილისი, 2022	ფორმატი A1	ფურცელი 14/22





პირობითი აღნიშვნები

- გეგმარებითი ერთეულის შემოთავაზებული საზღვარი - ალტერნატივა 1
- გეგმარებითი ერთეულის საზღვარი - ალტერნატივა 0
- ალტერნატიულ საზღვრებს შორის სხვაობა
- დასახლებული პუნქტი
- შენობა-ნაგებობა
- წყლის ობიექტები
- რკინიგზა
- ქუთაისის ადმინისტრაციულ-ტერიტორიული ერთეულის საზღვარი
- მუნიციპალიტეტის საზღვარი
- საკადასტრო ნაკვეთი
- ქუჩათა ქსელი
- საერთაშორისო მნიშვნელობის საავტომობილო გზა
- შიდასახელმწიფოებრივი მნიშვნელობის საავტომობილო გზა

- პოლიციის განყოფილება
- საგანგებო სიტუაციების მართვის განყოფილება
- სახანძრო-სამაშველო სამსახურის 5 კმ მიწვდომადობის რადიუსი
- სახანძრო-სამაშველოს მიწვდომადობის 5 წუთიანი ზონა
- სახანძრო-სამაშველოს მიწვდომადობის 10 წუთიანი ზონა
- სახანძრო-სამაშველო დეპოს სარეკომენდაციო განთავსების არეალი
- გზ და გლგ არეალები და ნომრები

შენიშვნა: არსებული სახანძრო-სამაშველო სამსახურის მდებარეობის ანალიზის შედეგად, გამოვლინდა ქალაქის ის ნაწილები, რომელიც ვერ ხვდება 5 კმ-იან ან და 5 წუთიანი მისაწვდომობის არეალში. აქედან გამომდინარე, უზრუნველყოფით შეიქმნა ის არეალი, სადაც ახალი სამაშველო სამსახურის განთავსება მაქსიმალურად შეავსებდა თეთრ ლაქებს და ამასთანავე, გადაფარავდა ქალაქის ერთ-ერთ ყველაზე აქტიურ და მალაღი სიმჭიდროვით გამოირჩეულ უბნებს.

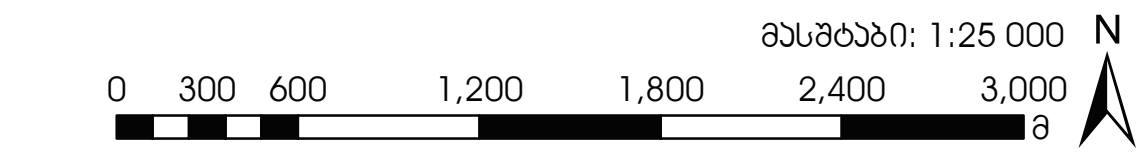
ღამავათი: ქალაქ ქუთაისის მუნიციპალიტეტის მერი

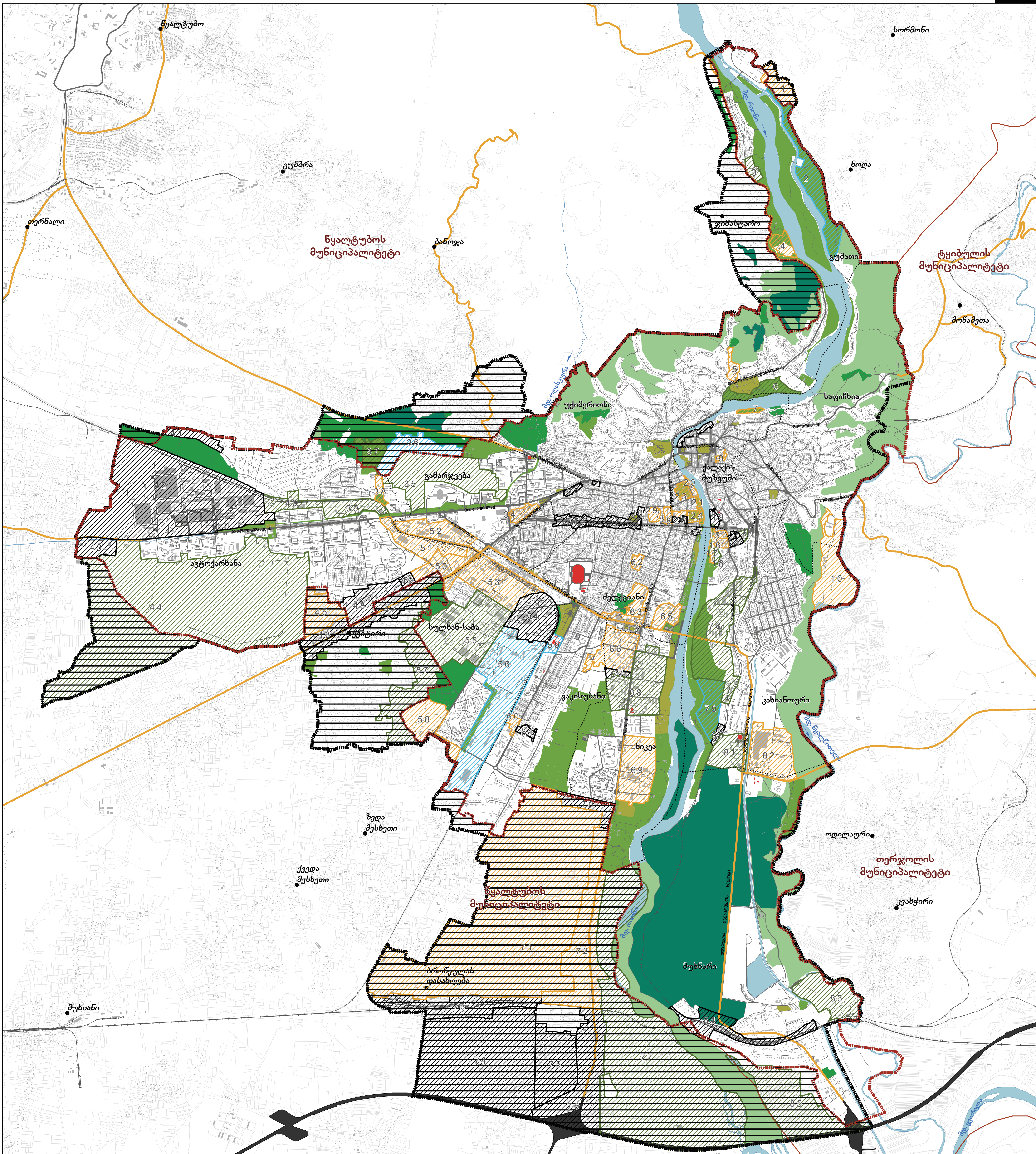
საპროექტო ორგანიზაცია: გის და ლხ საპროექტული ცენტრი "გეოგრაფიკი"

პროექტი: ქალაქ ქუთაისის გენერალური გეგმის შემუშავების საპროექტო მომსახურება (I ეტაპი)

ქალაქ ქუთაისის გენერალური გეგმის კონსტრუქცია ეტაპი 3.2. საბოლოო ვერსია (პროექტირება)

პროცენტი	სახელი, გვარი	ხელმოწერა
პრ. ხელმძღვანელი	გიორგი გოციჩიძე	
ქალაქმთავრის მოადგილე	ირაინი მარულაია	
ქალაქმთავრის მოადგილე	ანა ბაღდაშვილი	
გის სპეციალისტი	ანა ხოხიაშვილი	
თარიღი: თბილისი, 2022	ფორმატი A1	ფურცელი 15/22





პირობითი აღნიშვნები

- გეგმარებითი ერთეულის შემოთავაზებული საზღვარი - ალტერნატივა 1
- გეგმარებითი ერთეულის საზღვარი - ალტერნატივა 0
- ალტერნატიულ საზღვრებს შორის სხვაობა
- დასახლებული პუნქტი
- შენობა-ნაგებობა
- წყლის ობიექტები
- რკინიგზა
- ქუთაისის ადმინისტრაციულ-ტერიტორიული ერთეულის საზღვარი
- მუნიციპალიტეტის საზღვარი
- საკადასტრო ნაკვეთი
- ქუჩათა ქსელი
- საერთაშორისო მნიშვნელობის საავტომობილო გზა
- შიდასახელმწიფოებრივი მნიშვნელობის საავტომობილო გზა

- გგ/გდგ არეალი და ნომრები
- გგ/გდგ არეალი საუნო მნიშვნელობის სპორტული მოედნის განთავსების შესაძლებლობით
- გგ/გდგ არეალი სტანდარტული ზომის სპორტული მოედნის განთავსების შესაძლებლობით
- გგ/გდგ არეალი სპორტული უომპლექსის მოწყობის შესაძლებლობით
- სარეკრეაციო ზონა (რზ)
- გამწვანებული ტერიტორიები (გტ)
- ბუნებრივ-ლანდშაფტური ტერიტორიები (ლტ)
- სატყეო ტერიტორიები (სტ)
- სპორტულ-გამაჯანსაღებელი დანიშნულების ობიექტები

შენიშვნა: რუკაზე წარმოდგენილია არსებული სპორტულ-გამაჯანსაღებელი ობიექტები. რაც შეეხება გგ/გდგ არეალებს, წარმოდგენილია სპორტული ობიექტების განთავსების შესაძლებლობის ტერიტორიები და გენერალური გეგმის სტადიაზე უონერტული საპროექტო ობიექტების განთავსების არეალების გამოყოფა არ არის შესაძლებელი.

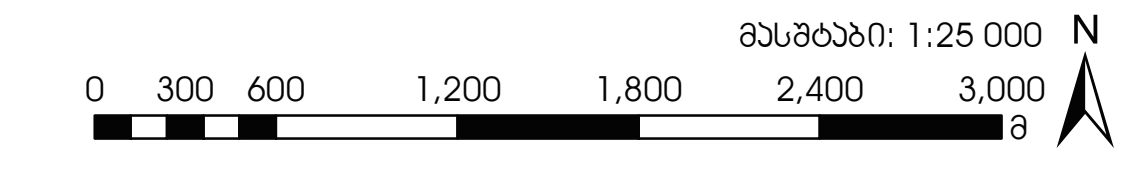
ღამავათი: ქალაქ ქუთაისის მუნიციპალიტეტის მერი

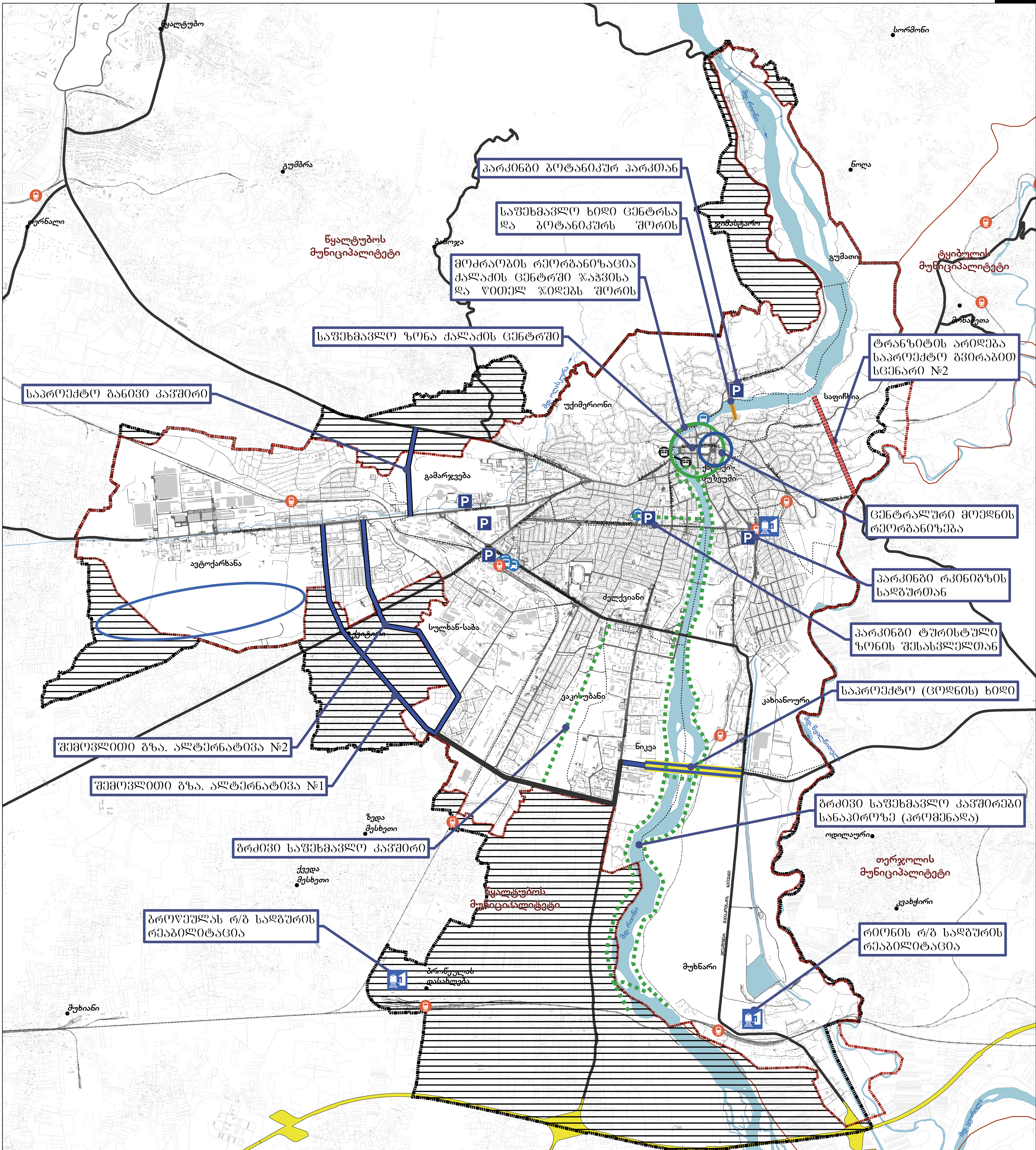
საპროექტო ორგანიზაცია: გის და ლხ საკონსულტაციო ცენტრი "გაოგრაფია"

პროექტი: ქალაქ ქუთაისის მუნიციპალიტეტის მუხრანის რაიონის მუხრანის დასახლების სპორტულ-გამაჯანსაღებელი ტერიტორიების განთავსების პროექტი (I ეტაპი)

ქალაქ ქუთაისის მუნიციპალიტეტის მერიის ადმინისტრაცია

პროექტი	სახელი, გვარი	ხელმოწერა
პრ. ხელმძღვანელი	გიორგი გოციჩიძე	
ქალაქმთავარი	ირაკლი მარულაძე	
ქალაქმთავრის მოადგილე	ანა ბაღვაშიანი	
გის მენეჯერი	ანა ხონიანი	
თარიღი: თბილისი, 2022	ფორმატი A1	ფურცელი 16/22





პირობითი აღნიშვნები

- გეგმარებითი ერთეულის შემოთავაზებული საზღვარი - ალტერნატივა 2
- გეგმარებითი ერთეულის საზღვარი - ალტერნატივა 0
- ალტერნატიულ საზღვრებს შორის სხვაობა
- დასახლებული პუნქტი
- შენობა-ნაგებობა
- წყლის ობიექტები
- რკინიგზა
- ქუთაისის ადმინისტრაციულ-ტერიტორიული ერთეულის საზღვარი
- მუნიციპალიტეტის საზღვარი
- საკადასტრო ნაყვეთი
- ქეჩათა ქსელი
- საერთაშორისო მნიშვნელობის საავტომობილო გზა (S1)
- შიდასახელმწიფოებრივი მნიშვნელობის საავტომობილო გზა

- რკინიგზის სადგური
- ავტო სადგური
- საბავირო გზის სადგური
- საბავირო გზა

შენიშვნა: მოცემული ხედვებითა და შემოთავაზებებით მხოლოდ კონცეპტუალური გადაწყვეტების შესაძლებლობა განიხილეთ, მათი დეტალიზაცია ვერ გასცდება კონცეფციის სტადიას და კომპლექციას და შესაბამისად, უშუალო საპროექტო გადაწყვეტებისას საჭიროებს დამატებით კვლევებსა და დეტალური პროექტების მომზადებას.

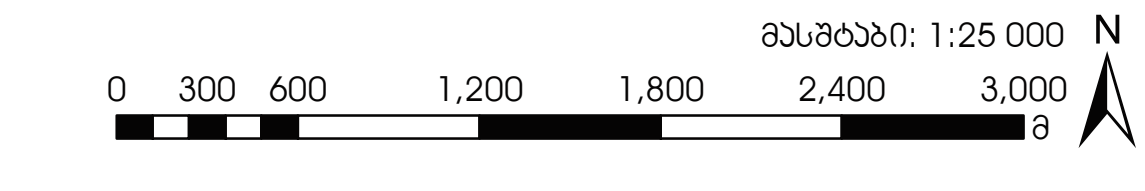
ღამავთი: ქალაქ ქუთაისის მუნიციპალიტეტის მერი

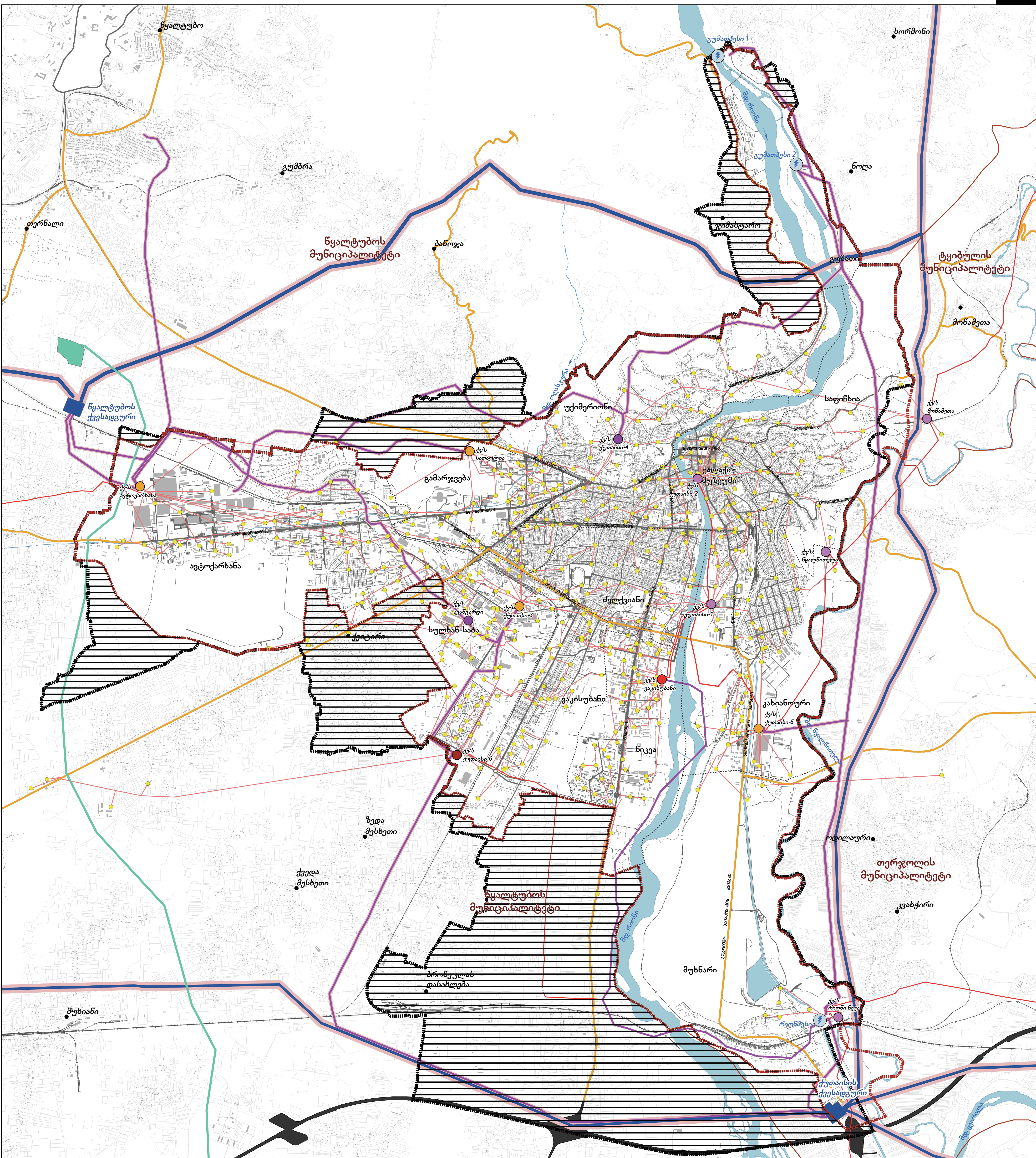
საპროექტო ორგანიზაცია: გის და ლხ საინჟინერო-პროექტო ცენტრი "გეოგრაფიკი"

პროექტი: ქალაქ ქუთაისის მუნიციპალიტეტის მერიის შემოთავაზებული საპროექტო მომსახურება (I ეტაპი)

ქალაქ ქუთაისის მუნიციპალიტეტის მერიის კონსულტაცია ეტაპი 3.2. საბოლოო ვერსია (პროექტირება)

პროექტი	სახელი, გვარი	ხელმოწერა
პრ. ხელმძღვანელი	გიორგი გოციჩიძე	<i>[Signature]</i>
ქალაქმთავრის მოადგილე	ირაკლი მარულაძე	<i>[Signature]</i>
დარგის სპეციალისტი	ზურაბ ბარაძე	<i>[Signature]</i>
გის სპეციალისტი	ანა ხონიანიძე	<i>[Signature]</i>
თარიღი: თბილისი, 2022	ფორმატი A1	ფურცელი 17/22





პირობითი აღნიშვნები

- გეგმარებითი ერთეულის შემოთავაზებული საზღვარი - ალტერნატივა 1
- გეგმარებითი ერთეულის საზღვარი - ალტერნატივა 0
- ალტერნატიულ საზღვრებს შორის სხვაობა
- დასახლებული პუნქტი
- შენობა-ნაგებობა
- წყლის ობიექტები
- რკინიგზა
- ქუთაისის ადმინისტრაციულ-ტერიტორიული ერთეულის საზღვარი
- მუნიციპალიტეტის საზღვარი
- საკადასტრო ნაკვეთი
- ქუჩათა ქსელი
- საერთაშორისო მნიშვნელობის საავტომობილო გზა (ს1)
- შიდასახელმწიფოებრივი მნიშვნელობის საავტომობილო გზა

- არსებული ჰესი
- 110/10/6 ძაბვის ქვესადგური
- 110/35/10 ძაბვის ქვესადგური
- 110/35/6 ძაბვის ქვესადგური
- 110/6 ძაბვის ქვესადგური
- 35/6 ძაბვის ქვესადგური
- ტრანსფორმატორი
- 220/110 არსებული ქვესადგური
- 500/220 დაგეგმილი ქვესადგური
- 500 კვ დაგეგმილი ელექტროგადამცემი ხაზი
- 220 კვ ელექტროგადამცემი ხაზი
- 110კვ ელექტროგადამცემი ხაზი
- 35კვ ელექტროგადამცემი ხაზი
- 6-10კვ ელექტროგადამცემი ხაზი
- მაღალი ძაბვის ელექტრო ქსელების გასხვიების ზოლი

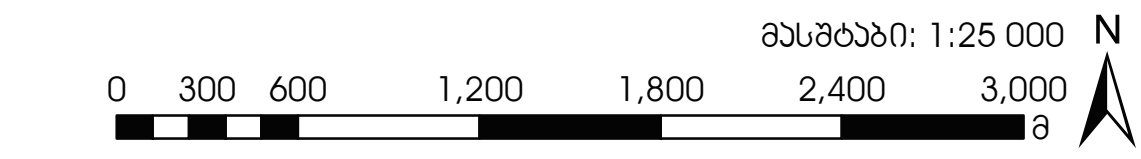
ღამავათი: ქალაქ ქუთაისის მუნიციპალიტეტის მერი

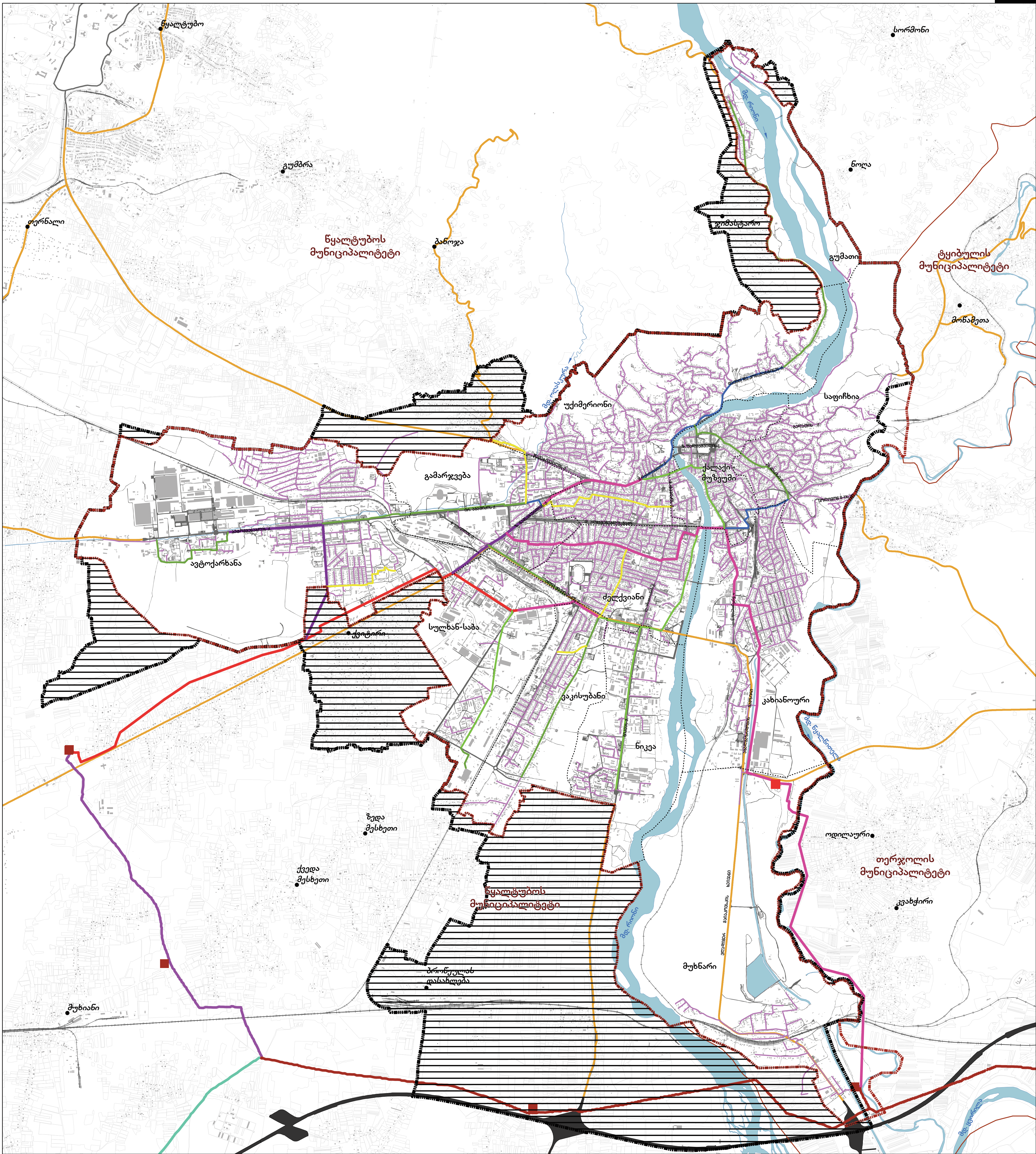
საპროექტო ორგანიზაცია: გის და ლხ საინჟინერო-კონსტრუქციული კომპანია "გეოტექნიკა"

პროექტი: ქალაქ ქუთაისის მუნიციპალიტეტის მუნიციპალიტეტის მერიის დასახლებული პუნქტის ელექტრომობილუბის ქსელის პროექტი (ქ. ქუთაისი)

ქალაქ ქუთაისის მუნიციპალიტეტის მერიის დასახლებული პუნქტის ელექტრომობილუბის ქსელის პროექტი (ქ. ქუთაისი) 3.2. საბოლოო ვერსია (პროექტირება)

პროექტი	სახელი, გვარი	ხელმოწერა
პრ. ხელმძღვანელი	გიორგი გოციჩიძე	
ქალაქმთავრის მოადგილე	ირაინე მარტოვი	
დარგის სპეციალისტი	სოფია გომიჯაძე	
გის სპეციალისტი	ვახუშტიანი	
თარიღი: თბილისი, 2022	ფორმატი A1	ფურცელი 18/22





პირობითი აღნიშვნები

- გეგმარებითი ერთეულის შემოთავაზებული საზღვარი - აღტერნატევა 2
- გეგმარებითი ერთეულის საზღვარი - აღტერნატევა 0
- აღტერნატევი საზღვრებს შორის სხვაობა
- დასახლებული პუნქტი
- შენობა-ნაგებობა
- წყლის ობიექტები
- რკინიგზა
- ქუთაისის ადმინისტრაციულ-ტერიტორიული ერთეულის საზღვარი
- მუნიციპალიტეტის საზღვარი
- საკადასტრო ნაგევითი
- ქუჩათა ქსელი
- საერთაშორისო მნიშვნელობის საავტომობილო გზა (S1)
- შიდასახელმწიფოებრივი მნიშვნელობის საავტომობილო გზა
- გაზის არსებული მარეგულირებელი პუნქტი
- არსებული მაგისტრალური გაზსადენის მილი: **GGTC**
- დ=500მმ
- დ=530მმ
- დ=700მმ
- გაზის საპროექტო მარეგულირებელი პუნქტი
- საპროექტო გაზსადენის მილი:
- შიდა ქსელი დ=40-180მმ
- დ=200მმ
- დ=250მმ
- დ=315მმ
- დ=355მმ
- დ=400მმ
- დ=450მმ
- დ=500მმ

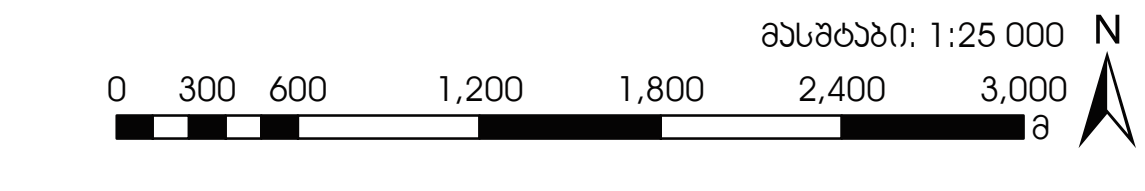
ღამავათი: ქალაქ ქუთაისის მუნიციპალიტეტის მერი

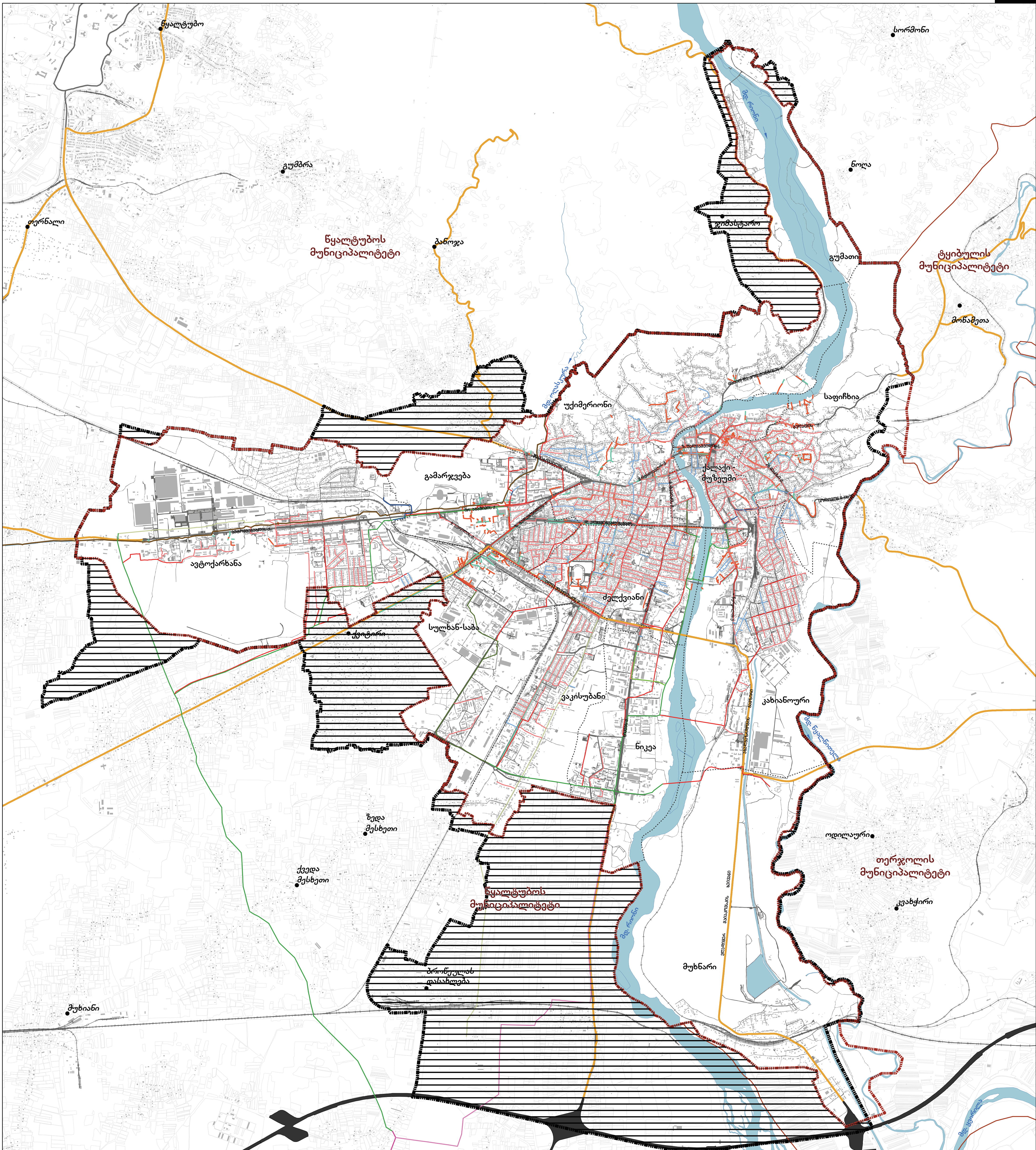
საპროექტო ორგანიზაცია: გის და ლ საინჟინერო-კონსტრუქციული ცენტრი "გეოგრაფიკი"

პროექტი: ქალაქ ქუთაისის გენერალური გეგმის შემოწმების საპროექტო მომსახურება (I ეტაპი)

ქალაქ ქუთაისის გენერალური გეგმის კონსტრუქცია ეტაპი 3.2. საბოლოო ვერსია (პროექტირება)

პროცენტი	სახელი, გვარი	ხელმოწერა
პრ. ხელმძღვანელი	გიორგი გოციჩიძე	
ქალაქმმართველი	ირაინე მერაული	
დარგის სპეციალისტი	სოფია გოციჩიძე	
გის სპეციალისტი	ვახუშტაი გოციჩიძე	
თარიღი: თბილისი, 2022	ფორმატი A1	ფურცელი 19/22





პირობითი აღნიშვნები

- გეგმარებითი ერთეულის შემოთავაზებული საზღვარი - ალტერნატივა 1 საყოფაცხოვრებო წყალარინების პოლიეთილენის გოფირებული მილი
- გეგმარებითი ერთეულის საზღვარი - ალტერნატივა 0
- ალტერნატიულ საზღვრებს შორის სხვაობა
- დასახლებული პუნქტი
- მუშა-ნაგებობა
- წყლის ობიექტები
- რკინიგზა
- ქუთაისის ადმინისტრაციულ-ტერიტორიული ერთეულის საზღვარი
- მუნიციპალიტეტის საზღვარი
- საკადასტრო ნაკვეთი
- ქაჩათა ქსელი
- საერთაშორისო მნიშვნელობის საავტომობილო გზა (S1)
- შიდასახელმწიფოებრივი მნიშვნელობის საავტომობილო გზა
- დ=100 - 350მმ
- დ=400 - 550მმ
- საყოფაცხოვრებო წყალარინების ძველი ამორტირებული მილი (აბუსტი, კერამიკა, თუჯი და სხვ.)
- დ=100 - 350მმ
- დ=400 - 550მმ
- დ=600მმ
- დ=800მმ
- დ=950მმ
- დ=1000მმ
- დ=1150მმ
- დ=1450მმ
- დ=1900მმ
- სანიაღვრე სისტემა
- სანიაღვრე მილსადენი
- რკინა-ბეტონის სანიაღვრე არხი
- რკინა-ბეტონის ღია სანიაღვრე არხი

ღამავთი: ქალაქ ქუთაისის მუნიციპალიტეტის მერი

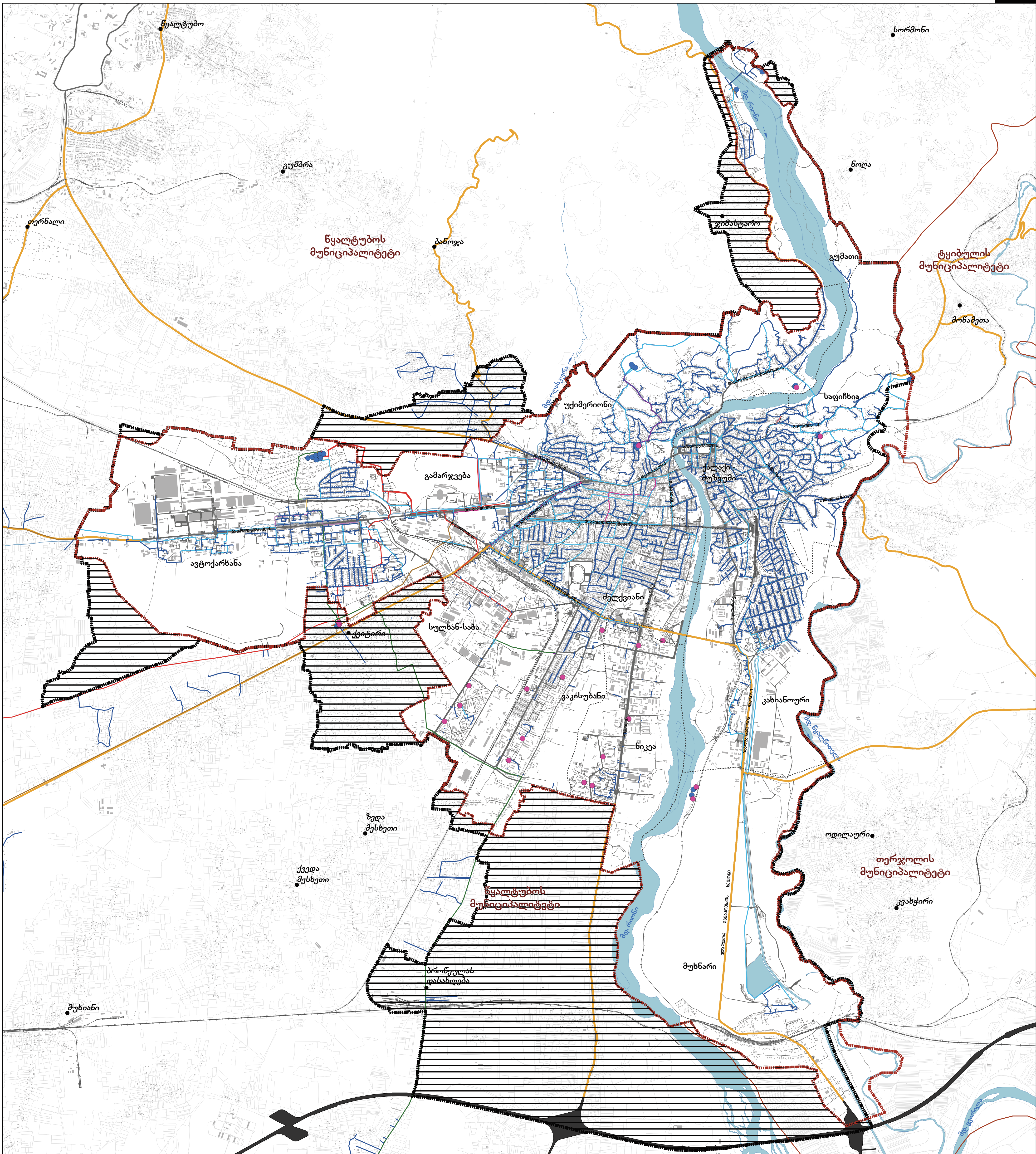
საპროექტო ორგანიზაცია: გის და ლხ საპროექტული ცენტრი "გეოგრაფიკი"

პროექტი: ქალაქ ქუთაისის გენერალური გეგმის შემუშავების საპროექტო მომსახურება (I ეტაპი)

ქალაქ ქუთაისის გენერალური გეგმის კონცეფცია ეტაპი 3.2. საბოლოო ვერსია (პროექტირება)

პოზიცია	სახელი, გვარი	ხელმოწერა
პრ. ხელმძღვანელი	გიორგი გოციჩიძე	
ქალაქმმართველი	ირაინე მერაული	
ღარგის სპეციალისტი	ცოხა გიორგაძე	
გის სპეციალისტი	ვახუშტაძე	
თარიღი: თბილისი, 2022	ფორმატი A1	ფურცელი 20/22





პირობითი აღნიშვნები

- გეგმარებითი ერთეულის შემოთავაზებული საზღვარი - ალტერნატივა 1
- გეგმარებითი ერთეულის საზღვარი - ალტერნატივა 0
- ალტერნატიული საზღვრებს შორის სხვაობა
- დასახლებული პუნქტი
- შენობა-ნაგებობა
- წყლის ობიექტები
- რეინიგზა
- ქუთაისის ადმინისტრაციულ-ტერიტორიული ერთეულის საზღვარი
- მუნიციპალიტეტის საზღვარი
- საკადასტრო ნაკვეთი
- ქუჩათა ქსელი
- საერთაშორისო მნიშვნელობის საავტომობილო გზა (S1)
- შიდასახელმწიფოებრივი მნიშვნელობის საავტომობილო გზა

- წყალსადენის მილი დიამეტრი მმ-ში
- 25 - 150
- 160 - 355
- 400
- 450
- 500
- 530
- 600
- 630
- 800
- 1000
- 1160
- 1200

- სატუმბო სადგური
- სასმელი წყლის რეზერვუარი

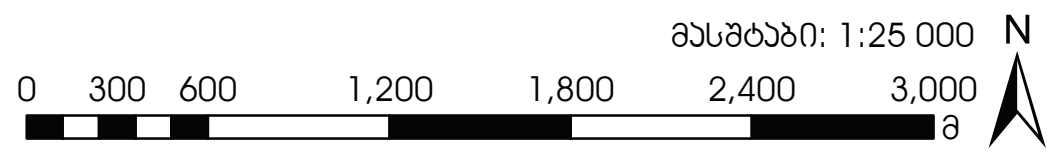
ღამავათი: ქალაქ ქუთაისის მუნიციპალიტეტის მერი

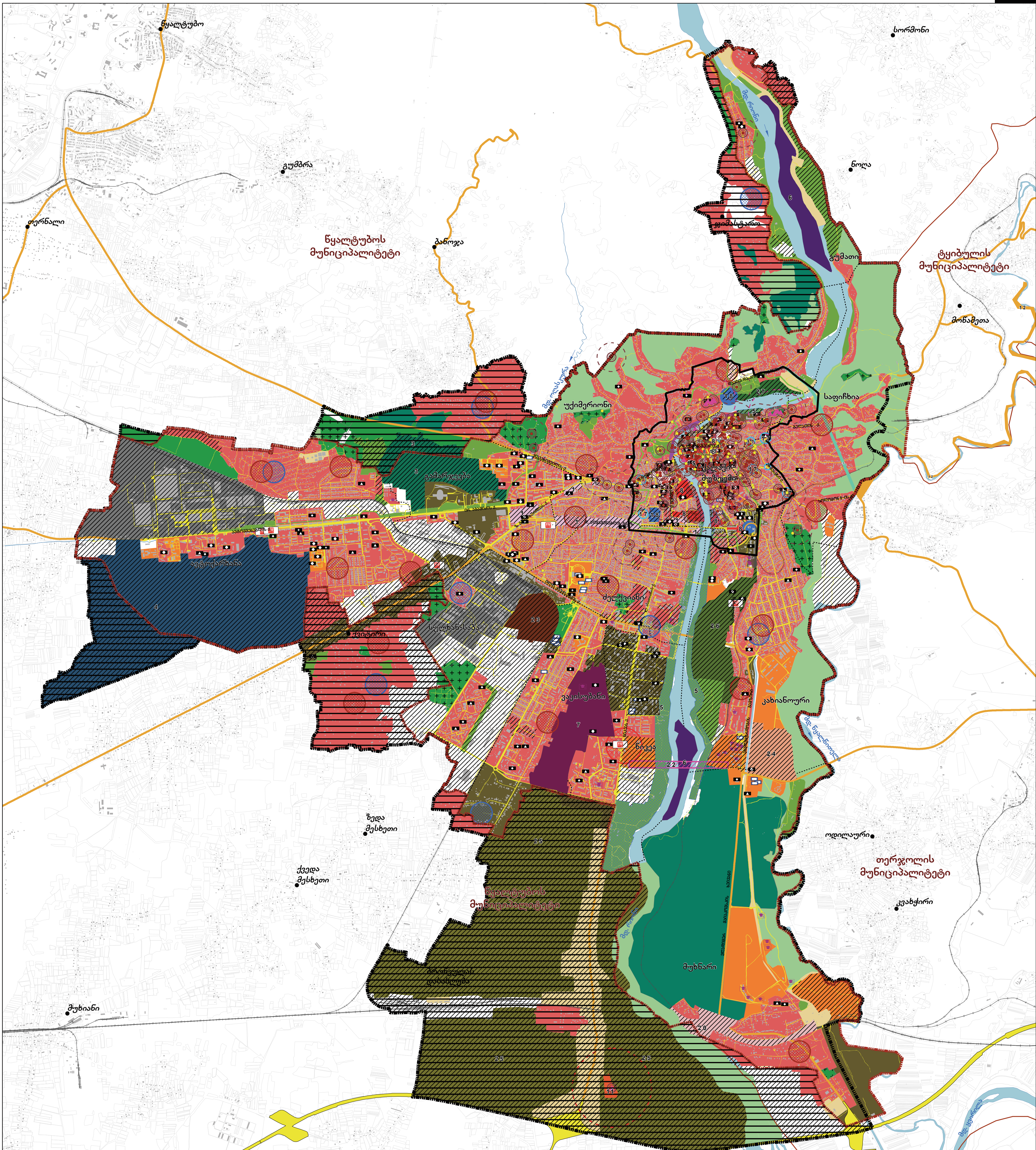
საპროექტო ორგანიზაცია: გის და ლხ საინჟინერო-კონსტრუქციული კომპანია "გეოტექნიკა"

პროექტი: ქალაქ ქუთაისის გენერალური გეგმის შემოწმების საპროექტო მომსახურება (I ეტაპი)

ქალაქ ქუთაისის გენერალური გეგმის კონსერვაცია ეტაპი 3.2. საბოლოო ვერსია (პროექტირება)

პოზიცია	სახელი, გვარი	ხელმოწერა
პრ. ხელმძღვანელი	გიორგი გოციჩიძე	
ქალაქმმართველი	ირაინე მერაული	
დარგის სპეციალისტი	სოფია გომიგაძე	
გის სპეციალისტი	ვახუშტი მამიალი	
თარიღი: თბილისი, 2022	ფორმატი A1	ფურცელი 21/22





პირობითი აღნიშვნები

- გეგმარებითი ერთეულის შემოთავაზებული საზღვარი - ალტერნატივა 2
- გეგმარებითი ერთეულის საზღვარი - ალტერნატივა 0
- ალტერნატიული საზღვრის შორის სხვაობა
- დასახლებული პუნქტი
- შენობა-ნაგებობა
- წყლის ობიექტები
- რკინიგზა
- ქუთაისის ადმინისტრაციულ-ტერიტორიული ერთეულის საზღვარი
- მუნიციპალიტეტის საზღვარი
- საავტოსტრო ნაკვეთი
- ქაჩიათა ქუელი
- საერთაშორისო მნიშვნელობის საავტომობილო გზა (S1)
- შიდასახელმწიფოებრივი მნიშვნელობის საავტომობილო გზა
- ეროვნული მნიშვნელობის კულტურული მემკვიდრეობის ძეგლი
- კულტურული მემკვიდრეობის ძეგლი
- კულტურული მემკვიდრეობის ობიექტი
- ძეგლის ფიზიკური დაცვის არეალი 50მ
- ძეგლის ვიზუალური დაცვის არეალი 200მ
- ეროვნული ძეგლის ვიზუალური დაცვის არეალი 300მ
- ეროვნული ძეგლის ვიზუალური დაცვის არეალი 500მ
- საბავშვო ბაღი
- ზოგადსაგანმანათლებლო დაწესებულებები
- უმაღლესი განათლება
- სახანძრო-სამაშველო 112
- პოლიცია 112
- ჯანდაცვის ობიექტები
- ადმინისტრაციული ობიექტი
- სპორტული ობიექტები
- კულტურის ობიექტები
- სასაფლაო
- საცხოვრებელი ზონა (სზ)
- შერეული ზონა (შზ)
- ინდუსტრიული ზონა (იზ)
- სპეციალური დანიშნულების ზონა (სშზ)
- საინჟინრო ინფრასტრუქტურის ტერიტორიები (ინტ)
- გამწვანებული ტერიტორიები (გტ)
- ბუნებრივ-ლანდშაფტური ტერიტორიები (ლტ)
- სასაფრეო ზონა (სფ)
- საცხოვრებელი ტერიტორიები (სტ)
- სასაფრეო-სამშენებლო გზა და გზის არეალი
- სკოლის სასაფრეო-სამშენებლო განაცდების არეალი
- სასაფრეო-სამშენებლო ტერიტორიების განაცდების არეალი
- სახანძრო-სამაშველო ტერიტორიების განაცდების არეალი
- ცენტრის გზა საცხოვრებელი არეალი

დამკვეთი: ქალაქ ქუთაისის მუნიციპალიტეტის მერი

საპროექტო ორგანიზაცია: გის და ლხ საინჟინერო-სამშენებლო კომპანია "გეოტექნიკა"

პროექტი: ქალაქ ქუთაისის გენერალური გეგმის შედარებითი საპროექტო მომსახურება (I ეტაპი)

ქალაქ ქუთაისის გენერალური გეგმის კონსტრუქციული ეტაპი 3.2. საბოლოო ვერსია (პროექტირება)

პროექტი	სახელი, გვარი	ხელმოწერა
პრ. ხელმძღვანელი	გიორგი გოციჩიძე	
ქალაქმთავრის მოადგილე	ირაკლი მარულაძე	
ქალაქმთავრის მოადგილე	ანა ბაქალიანი	
გის სპეციალისტი	ანა ხონიაშვილი	
თარიღი: თბილისი, 2022	ფორმატი A1	ფურცელი 22/22

მასშტაბი: 1:25 000

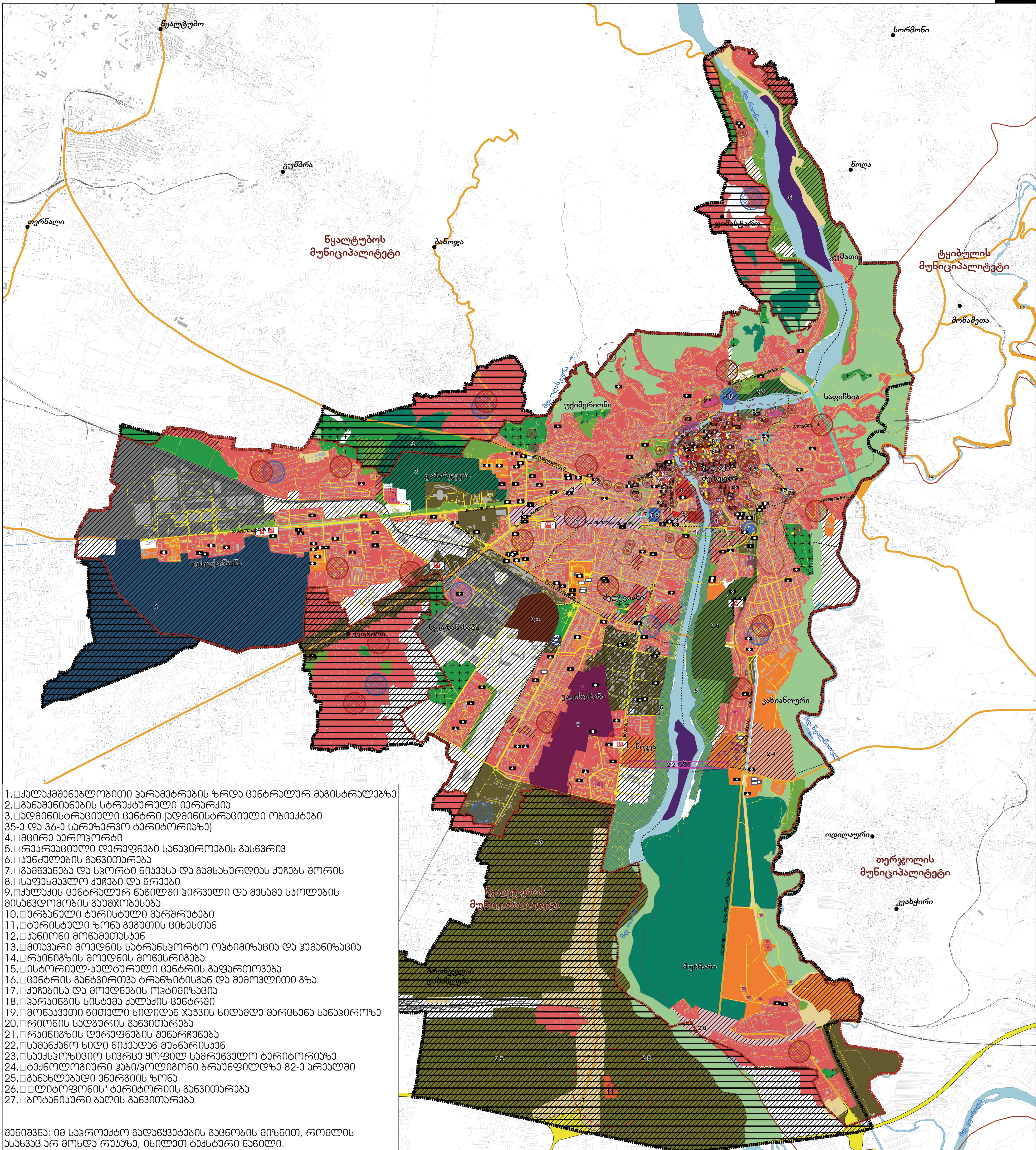
შენიშვნა: გზა და გზის არეალის საზღვრები და განვითარების პირობები, საპროექტო ორგანიზაციის დასაფუძვლად დასრულებული გენერალური გეგმის ეტაპი ან/და გეგმის დოკუმენტების დამუშავებისას, დამატებითი ინფორმაციის ნაწილი რუკა N7 და ტექსტური ნაწილი, თავი 15.

დაშვებულთი სიტუაციური რეკვიზიტები:

- I. სანაწარმო მანქანების სანაწარმო რეკვიზიტები
- II. სანაწარმო და სანაწარმო ტექნოლოგიების თანდასრულება კანონით
- III. ფინანსური მონიტორინგის თანდასრულება კანონით
- IV. ფინანსური მონიტორინგის და მანქანების კონტროლი
- V. ფინანსური მონიტორინგის თანდასრულება სასაბუნების რეგულაციებით



საპროექტო გადაწყვეტები საბაზისო რუკაზე



1. ქალაქგზავალობითი პარამეტრების ზონა ცენტრალურ მდინარეებზე
2. განაშენიანების სტრატეგიული იარაღი
3. უაღრესად უსაფრთხო ცენტრი (უაღრესად უსაფრთხო ობიექტები 35-ა და 36-ა საპროექტო ტერიტორიაზე)
4. მშენებელი პარამეტრები
5. რეკონსტრუქციული დარღვევები სანაპიროების გასწვრივ
6. ქალაქის განვითარება
7. განაშენიანება და სკოლები ნიჟარა და მასხარაძის ქუჩის შორის
8. საფრთხილო ქუჩები და რუკები
9. ქალაქის ცენტრალურ ნაწილში ჰიპოთეკური და მასშტაბური სკოლების მისაწვდომობის გაზრდა
10. ურბანული ტერიტორიული მარშრუტები
11. ტერიტორიული ზონა გზების მიხედვით
12. ახალი მოწოდების სფერო
13. მთავარი მოედნის სტრატეგიული ობიექტებისა და ჰაერის სფერო
14. რეკონსტრუქციული მოედნის მოწოდება
15. ისტორიულ-კულტურული ცენტრის განვითარება
16. ცენტრის განვითარება ტრანსპორტისა და შემოღობვის გზა
17. ქუჩებისა და მოედნების ობიექტების
18. პარკების სისტემა ქალაქის ცენტრში
19. მოწოდებითი ნიჟარის ხიდიდან ჯავის ხილამდე მარცხენა სანაპიროზე
20. რიონის სადგურის განვითარება
21. რეკონსტრუქციული დარღვევების შენარჩუნება
22. საბაზო ხიდი ნიჟარა მუხნარისა
23. საპროექტო სივრცე ზოგიერთი საპროექტო ტერიტორიაზე
24. ტექნოლოგიური ჰაბ/კლასტრის განვითარება 82-ა არეალში
25. განსაზღვრული ნაწილის ზონა
26. "ლიტოლოგიის" ტერიტორიის განვითარება
27. გობანური ბაღის განვითარება

შენიშვნა: იმ საპროექტო გადაწყვეტების გაცემის მიზნით, რომლის შესახებ არ მოხდა რუკაზე, იხილეთ ტექსტური ნაწილი.

პროექტის აღნიშვნები

- გვერდებითი ერთეულის შემოთავაზებული საზღვარი - ალტერნატივა 2
- გვერდებითი ერთეულის საზღვარი - ალტერნატივა 0
- ალტერნატიული საზღვრების შორის სხვაობა
- დასახლებული პუნქტი
- შენიშვნა-ნაგებობა
- წყლის ობიექტები
- რკინიგზა
- ნოვა ქუთაისის ადმინისტრაციულ-ტერიტორიული ერთეულის საზღვარი
- მუნიციპალიტეტის საზღვარი
- საკადასტრო ნაკვეთი
- ქუჩისა ქსელი
- საერთაშორისო მნიშვნელობის საავტომობილო გზა (ს1)
- მიდამხარეული/მნიშვნელობის საავტომობილო გზა

- უალტერნატიული მემკვიდრეობის ძეგლი
- უალტერნატიული მემკვიდრეობის ობიექტი
- ქვეყნის ვიზუალური დაცვის არეალი 50მ
- ქვეყნის ვიზუალური დაცვის არეალი 200მ
- ეროვნული ძეგლის ვიზუალური დაცვის არეალი 300მ
- ეროვნული ძეგლის ვიზუალური დაცვის არეალი 500მ
- საბავშვო ბაღი
- ზოგადსაგანმანათლებლო დაწესებულებები
- უმეტესობა განათლება
- სახანძრო-სამშენებლო 112
- პოლიცია 112
- ჯანდაცვის ობიექტები
- ადმინისტრაციული ობიექტი
- სპორტული ობიექტები
- უალტერნატიული ობიექტები
- საეკოლოგიური ობიექტი
- სასაფლაო

- საკვებო-საპურული ზონა (სპ)
- მრეწველი ზონა (მზ)
- ინდუსტრიული ზონა (ინ)
- სპეციალური დანიშნულების ზონა (სპზ)
- საინჟინერო ინფრასტრუქტურის ტერიტორიები (ინტ)
- განმანათლებლებელი ტერიტორიები (გტ)
- ბუნებრივ-ლანდშაფტური ტერიტორიები (ლტ)
- სარეკონსტრუქციო ზონა (რზ)
- საეკოლოგიური ტერიტორიები (სტ)
- სარეკონსტრუქციო გზა და გზის არეალი
- სკოლის სარეკონსტრუქციო განთავსების არეალი
- საპროექტო ბაღის სარეკონსტრუქციო განთავსების არეალი
- სახანძრო-სამშენებლო დეპოს სარეკონსტრუქციო განთავსების არეალი

დაგეგმვა: ქალაქ ქუთაისის მუნიციპალიტეტის მერი

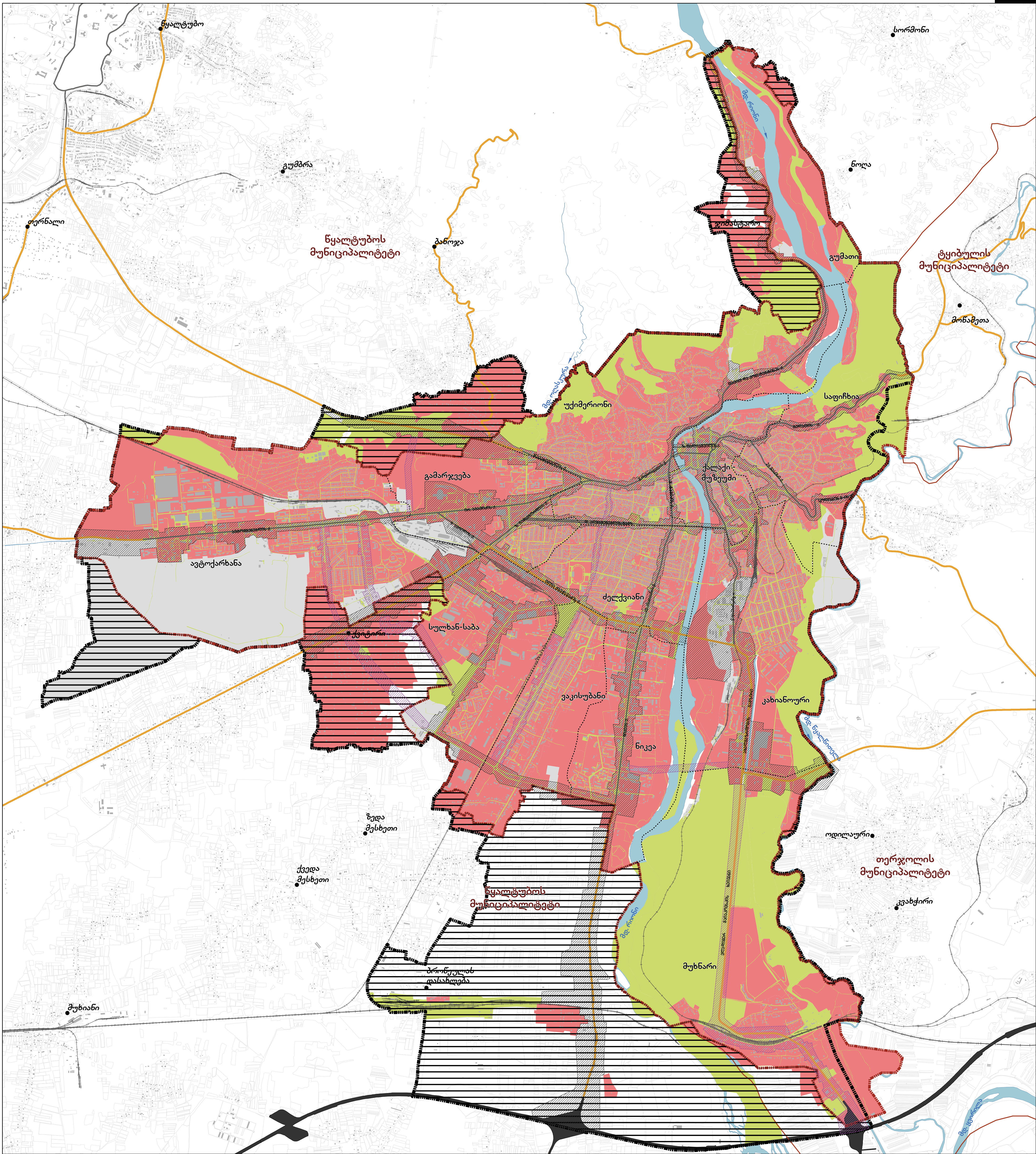
საპროექტო ორგანიზაცია: გის და ლხ საინჟინერო-პროექტული ცენტრი "გეოგრაფიკი"

პროექტი: ქალაქ ქუთაისის განვითარების მუხრანის საპროექტო მომსახურება (I ეტაპი)

ქალაქ ქუთაისის განვითარების მუხრანის საპროექტო მომსახურება (I ეტაპი) 3.2. საბოლოო ვერსია (პროექტირება)

პროექტი	სახელი, გვარი	ხელმოწერა
პრ. ხელმძღვანელი	გიორგი გოციჩიძე	
ქალაქგზავალბაზალი	ირაინი მარულიანი	
ქალაქგზავალბაზალი	ანა ბაღდასიანი	
გის სპეციალისტი	ანა ხონიაშვილი	
თარიღი: თბილისი, 2022	ფორმატი A1	ფურცელი IV

მასშტაბი: 1:25 000 N
 0 300 600 1,200 1,800 2,400 3,000 მ



პირობითი აღნიშვნები

- გეგმარებითი ერთეულის საკონკურსო დოკუმენტაციით განსაზღვრული საზღვარი - ალტერნატივა 0 სამშენებლო და არასამშენებლო ტერიტორიები
- გეგმარებითი ერთეულის შემოთავაზებული საზღვარი - ალტერნატივა 2
- ალტერნატიულ საზღვრებს შორის სხვაობა
- დასახლებული პუნქტი
- შენობა-ნაგებობა
- წყლის ობიექტები
- რკინიგზა
- ქუთაისის ადმინისტრაციულ-ტერიტორიული ერთეულის საზღვარი
- მუნიციპალიტეტის საზღვარი
- საჯანდაცრო ნაკვეთი
- საერთაშორისო მნიშვნელობის საავტომობილო გზა (ს1)
- შიდასახელმწიფოებრივი მნიშვნელობის საავტომობილო გზა

- არასამშენებლო
- დასახლებული
- სამშენებლო
- საპროექტო ჯარჯასი
- არსებული ჯარჯასი

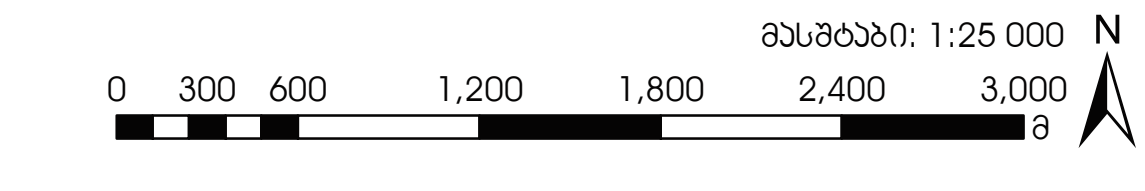
ღამავათი: ქალაქ ქუთაისის მუნიციპალიტეტის მერი

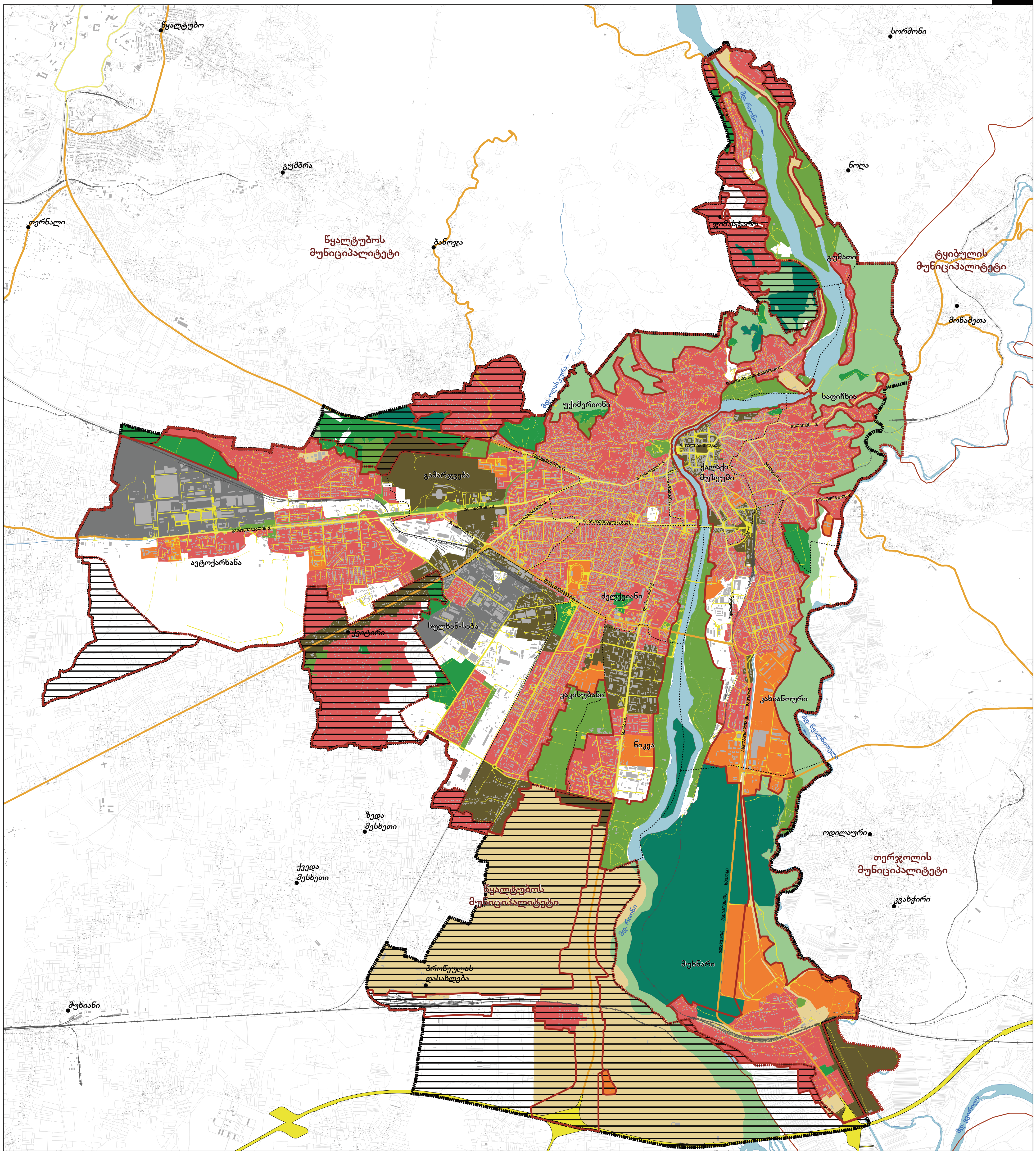
საპროექტო ორგანიზაცია: გის და ლხ საინჟინერო-პროექტო ორგანიზაცია "გეოგრაფიკი"

პროექტი: ქალაქ ქუთაისის გენერალური გეგმის შემოწმების საპროექტო მომსახურება (I ეტაპი)

ქალაქ ქუთაისის გენერალური გეგმის კონცეფცია ეტაპი 3.2. საბოლოო ვერსია (პროექტირება)

პოზიცია	სახელი, გვარი	ხელმოწერა
პრ. ხელმძღვანელი	გიორგი გოციჩია	
ქალაქმმართველი	ირაინე მარულია	
ქალაქმმართველი	ანა ბუღიაშვილი	
გის სპეციალისტი	ვახტანგ ბერიძე	
თარიღი: თბილისი, 2022	ფორმატი A1	ფურცელი II/V





პირობითი აღნიშვნები

- გეგმარებითი ერთეულის შემოთავაზებული საზღვარი - ალტერნატივა 2
- გეგმარებითი ერთეულის საკონკურსო დოკუმენტაციით განსაზღვრული საზღვარი - ალტერნატივა 0
- ალტერნატიულ საზღვრებს შორის სხვაობა
- დასახლებული პუნქტი
- შენობა-ნაგებობა
- წყლის ობიექტები
- რკინიგზა
- ქუთაისის ადმინისტრაციულ-ტერიტორიული ერთეულის საზღვარი
- მუნიციპალიტეტის საზღვარი
- საკადასტრო ნაკვეთი
- ქუჩათა ქსელი
- საერთაშორისო მნიშვნელობის საავტომობილო გზა (ს1)
- შიდასახელმწიფოებრივი მნიშვნელობის საავტომობილო გზა

ფუნქციური ზონები და ტერიტორიები

- საცხოვრებელი ზონა (სზ)
- შერეული ზონა (შზ)
- ინდუსტრიული ზონა (იზ)
- სპეციალური დანიშნულების ზონა (სპზ)
- საინჟინრო ინფრასტრუქტურის ტერიტორიები (ინტ)
- გამწვანებელი ტერიტორიები (გტ)
- ბუნებრივ-ლანდშაფტური ტერიტორიები (ლტ)
- სარეკრეაციო ზონა (რზ)
- სატყეო ტერიტორიები (სტ)
- განაშენიანების საპროექტო საზღვარი

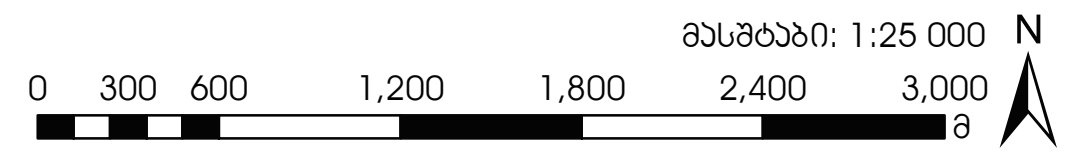
ღამაჯათი: ქალაქ ქუთაისის მუნიციპალიტეტის მერი

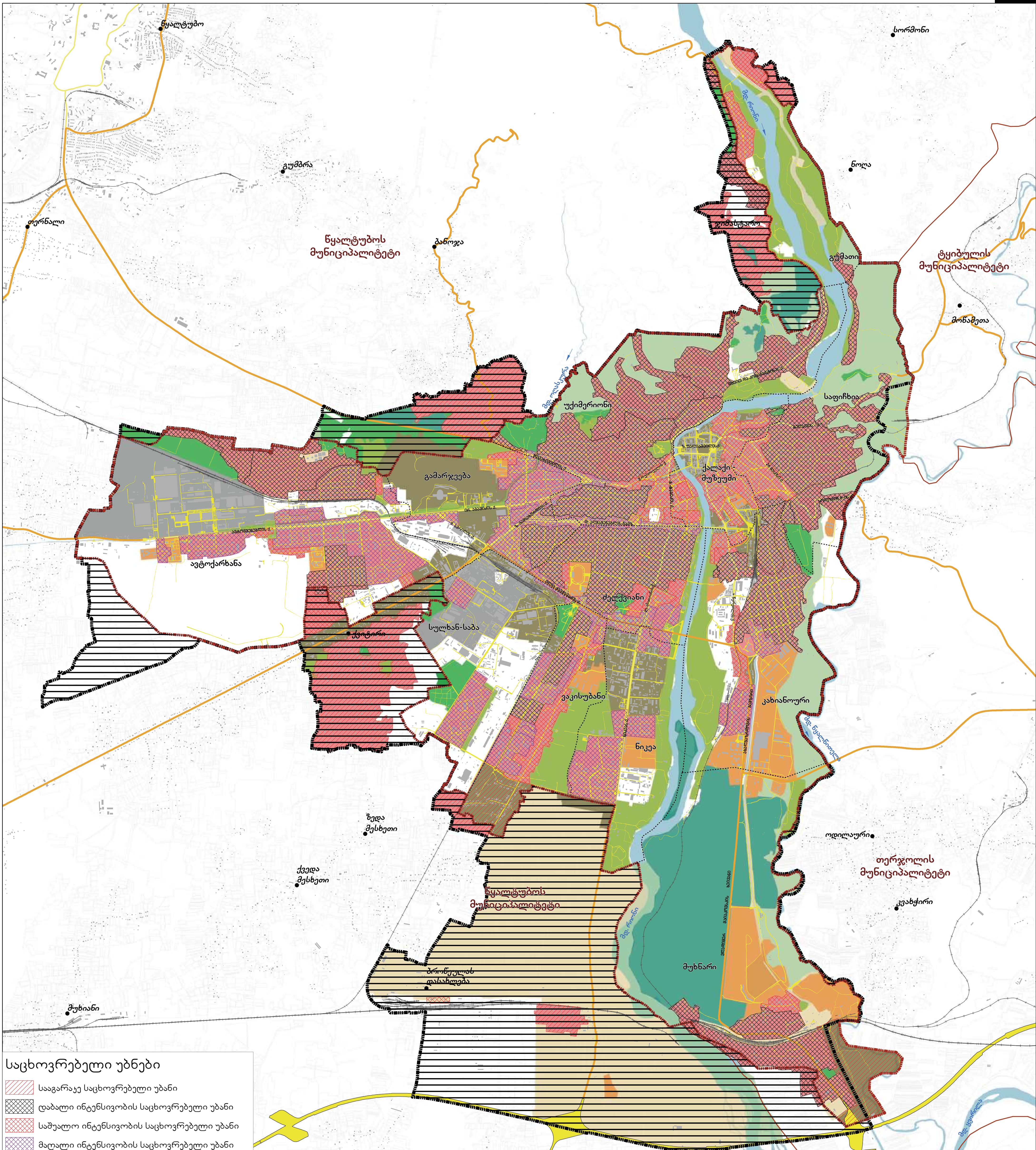
საპროექტო ორგანიზაცია: გის და ლუ
საქონალბათიო ცენტრი "გეოგრაფი"

პროექტი: ქალაქ ქუთაისის გენერალური გეგმის
შემდგომი საპროექტო მომსახურება (I ეტაპი)

ქალაქ ქუთაისის გენერალური გეგმის კონსერვაცია
ეტაპი 3.2. საბოლოო ვერსია (პროექტირება)

პროცენტი	სახელი, გვარი	ხელმოწერა
პრ. ხელმძღვანელი	გიორგი გოციროძე	
ქალაქგეგმარებალი	ირაინი მარულაძე	
ქალაქგეგმარებალი	ანა ბაღდაშვილი	
გის სამართლისტი	ვახუშტაიანი	
თარიღი: თბილისი, 2022	ფორმატი A1	ფურცელი IV





საცხოვრებელი უბნები

- სააგარაკე საცხოვრებელი უბანი
- დაბალი ინტენსივობის საცხოვრებელი უბანი
- საშუალო ინტენსივობის საცხოვრებელი უბანი
- მაღალი ინტენსივობის საცხოვრებელი უბანი

პირობითი აღნიშვნები

- გეგმარებითი ერთეულის შემოთავაზებული საზღვარი - ალტერნატივა 2
- გეგმარებითი ერთეულის საკონკურსო დოკუმენტაციით განსაზღვრული საზღვარი - ალტერნატივა 0
- ალტერნატიულ საზღვრებს შორის სხვაობა
- დასახლებული პუნქტი
- შენობა-ნაგებობა
- წყლის ობიექტები
- რკინიგზა
- ქუთაისის ადმინისტრაციულ-ტერიტორიული ერთეულის საზღვარი
- მუნიციპალიტეტის საზღვარი
- საჰაერო ნაკვეთი
- ქუჩათა ქსელი
- საერთაშორისო მნიშვნელობის საავტომობილო გზა (ს1)
- შიდასახელმწიფოებრივი მნიშვნელობის საავტომობილო გზა

ფუნქციური ზონები და ტერიტორიები

- საცხოვრებელი ზონა (სზ)
- შერეული ზონა (შზ)
- ინდუსტრიული ზონა (იზ)
- სპეციალური დანიშნულების ზონა (სპზ)
- საინჟინრო ინფრასტრუქტურის ტერიტორიები (ინტ)
- გამწვანებული ტერიტორიები (გტ)
- ბუნებრივ-ლანდშაფტური ტერიტორიები (ლტ)
- სარეკრეაციო ზონა (რზ)
- სატყეო ტერიტორიები (სტ)

დამკვეთი: ქალაქ ქუთაისის მუნიციპალიტეტის მერი

საპროექტო ორგანიზაცია: გის და ლხ საინჟინრო-კონსტრუქციული კომპანია "გეოგრაფიკი"

პროექტი: ქალაქ ქუთაისის გენერალური გეგმის შემოწმების საპროექტო მომსახურება (I ეტაპი)

ქალაქ ქუთაისის გენერალური გეგმის კონსტრუქცია ეტაპი 3.2. საბოლოო ვერსია (პროექტირება)

პროცენტი	სახელი, გვარი	ხელმოწერა
პრ. ხელმძღვანელი	გიორგი გოციჩიძე	
ქალაქმთავარი	ირაკლი მარულაძე	
ქალაქმთავარი	ანა ბაღდადიანი	
გის სპეციალისტი	ანა ხონიაშვილი	
თარიღი: თბილისი, 2022	ფორმატი A1	ფურცელი V/V

შენიშვნა: უკეთესი გარჩევადობისთვის, აღნიშნულ რუკაზე, ზონირების ფერებს დაწვრილი აქვს სატურაცია, რის გამოც შესაძლოა ისინი არ ემთხვეოდეს ძირითადი დებულებებით განსაზღვრულ ფერებს.

