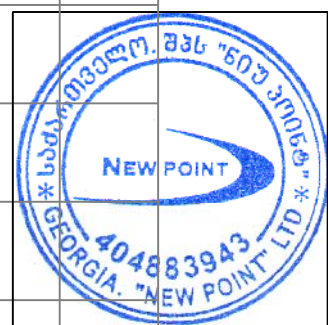
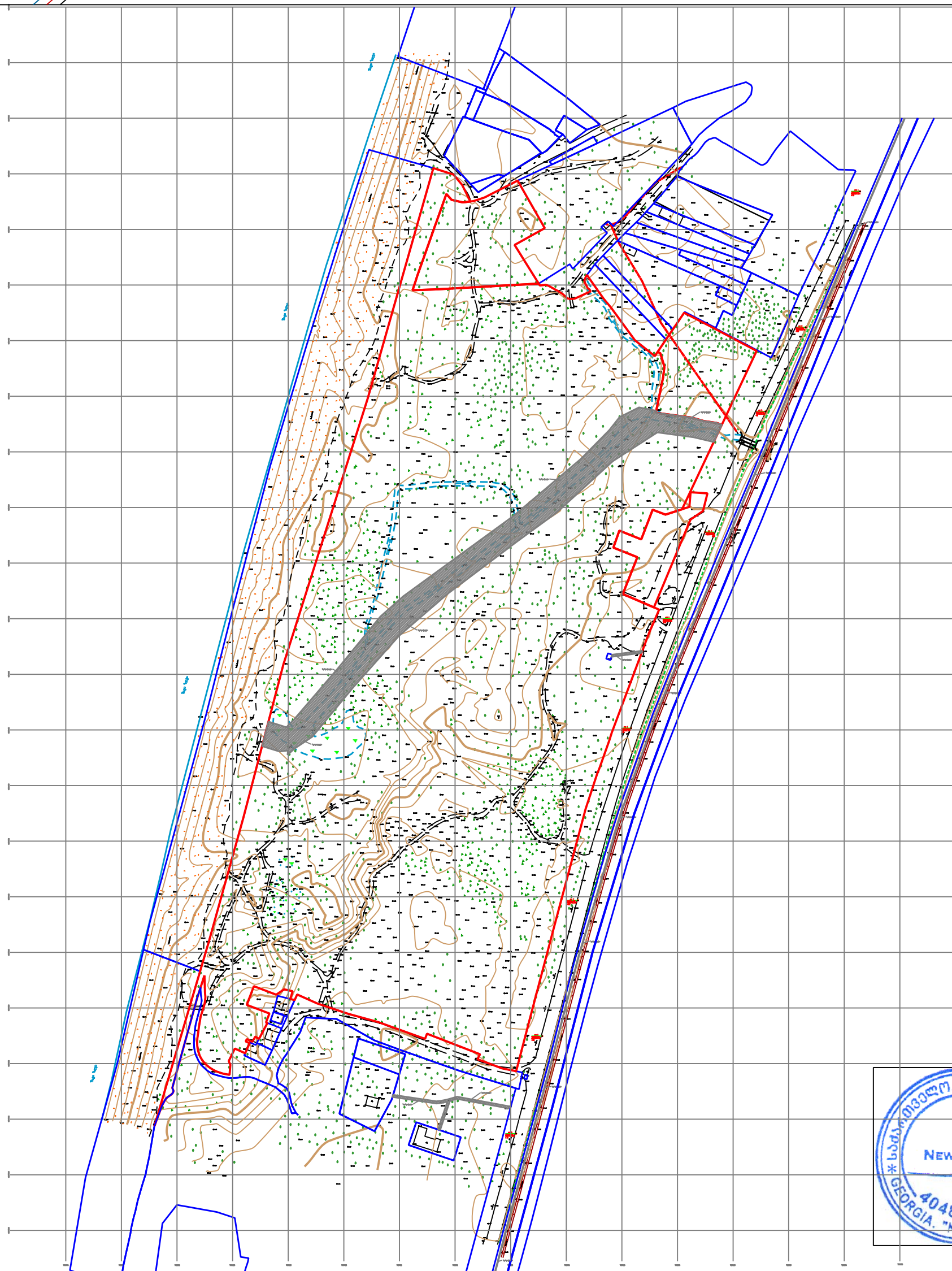


ქობულეთი, ქუჩა აბაშიძე  
 შპს „შავი ზღვის სამთხე 1-ის (ს/ნ:404644765) საკუთრებაში არსებული 199441კვ.მ. არასასოფლო-სამეურნეო დანიშნულების მიწის ნაკვეთის და მისი მიმდებარე ტერიტორიის ტოპოგრაფიული გეგმა



კოორდინატი აღნიშვნები

WGS 1984-ის კოორდინატთა სისტემის UTM პროექცია

სს	საცხოვრებელი შენობა	ფოთლოვანი ხე	ხის ღობე	წყალგაყვანილობა
აა	არასაცხოვრებელი შენობა	ხილკენკროვანი ხე	ლითონის ღობე	გაზი
	მშენებარე შენობა	წიწვიანი ხე	ქვის კედელი	კანალიზაცია
	ნანგრევი	პალმა	კედელი	სანიადურე
	ფარდული	ბუჩქი/მასიური ბუჩქი	ფლატე	კავშირგაბმულობა
		ვაზი	რკინიგზა	ელ. ქსელები
		გარე განათება	სამეთვალყურეო ჭები	გათბობა
			ელ. გადაძვები ხაზი	

შენიშვნა: 1) გეგმაზე დატანილია საჯარო რეესტრში რეგისტრირებული ნაკვეთის საზღვრები  
 2) ვინაიდან გეგმაზე დატანილია მხოლოდ რეგისტრირებული მიწისქვეშა კომუნიკაციები მათი მდებარეობების დაზუსტება მოხდეს ყველა კომუნიკაციის წარმომადგენლებთან



**შპს „ნიუ პოინტ“**  
 საქართველო, თბილისი, მგალობლიშვილის ქუჩა №3,  
 I სართული ოფისი №3; ს/ნ: 404883943  
[www.newpoint.ge](http://www.newpoint.ge) [info@newpoint.ge](mailto:info@newpoint.ge)  
 ტელ: / tel: +995 32 2945808; მობ: / cell phone: +995 557 704433;

Ltd „NewPoint“  
 office N3, floor N1, 3 mgaloblishvili str.  
 Tbilisi, Georgia ID: 404883943

დირექტორი:		ბ. კირკიტაძე
აზომა:		ვ. ვირსალაძე
დახაზა:		ვ. ვირსალაძე
მაშტაბი: 1:500	ფორმატი: A3	15/09/2022 წ.