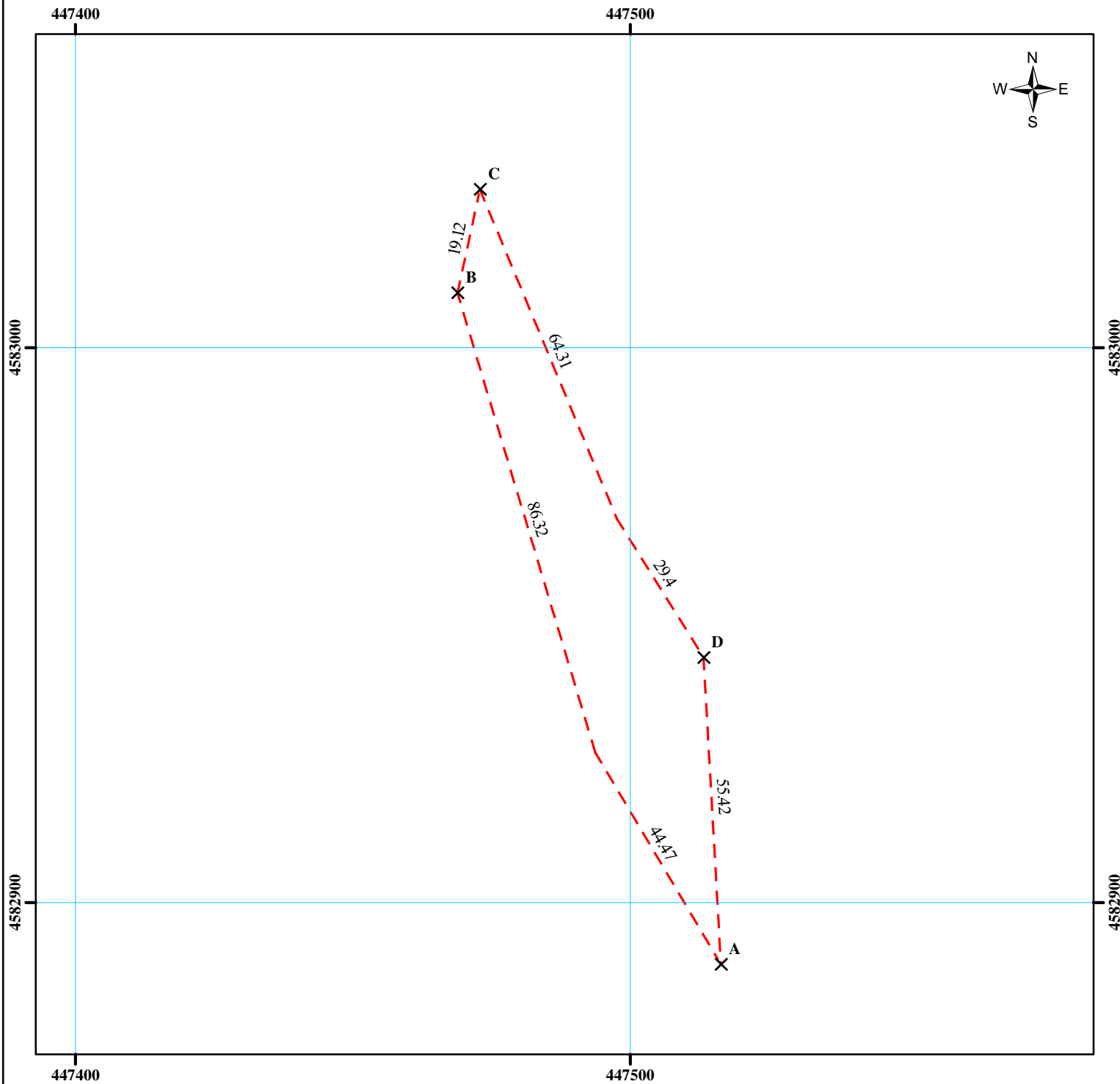
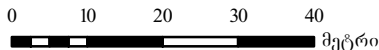


საკადასტრო აბეზმითი / აზომვითი ნახაზი



მასშტაბი: 1:1,000



სახელმწიფო გეოდეზიური
კოორდინატთა სისტემა
WGS_84_UTM_Zone_38N

| | | | |
|--|---------------------------------------|--|---------------|
| მისამართი | ბოლნისის მუნიციპალიტეტი, სოფ. დარბაზი | ნაკვეთის ფართობი | 1979კვ.მ |
| დანიშნულება | არასასოფლო-სამეურნეო | საზოგადოებრივი ნაგებობის ფაქტობრივი სიგრძე: | მეტრი |
| პირობითი აღნიშვნები X მოსაზღვრე ნაკვეთის ნიშნული — ნაკვეთის ფიქსირებული საზღვარი - - - ნაკვეთის არაფიქსირებული საზღვარი [] ვალდებულება +++ საზოგადოებრივი ნაგებობა • საზოგადოებრივი ნაგებობის თანამდებში წერტილოვანი ობიექტი | | საზოგადოებრივი ნაგებობის გეგმარებითი სიგრძე: | მეტრი |
| | | საზოგადოებრივი ნაგებობის წერტილოვანი ობიექტი: | რაოდენობა |
| | | საკადასტრო აღწერაზე უფლებამოსილი პირი | კობა გაბაძე |
| შენიშვნა-ნაგებობა [] აშენებული [] ღანბრებული/ნაგებობა [] მშენებარე [] მოსაზღვრე ნაკვეთი [] პეტონის გზა [] ასფალტირებული გზა [] ბრუნტის გზა [] ტყის ფონდი | | დაინტერესებული პირი | სს RMG Copper |
| | | თარიღი: | 25.05.2022წ. |
| | | შენიშვნა: | |
| | | სს RMG Copper თბილისი 0193, მ. ალექსიძის №1, მე-3 შესახვევი ელ. ფოსტა: info@richmetalsgroup.com ტელ: (+995 32) 2474545 | |