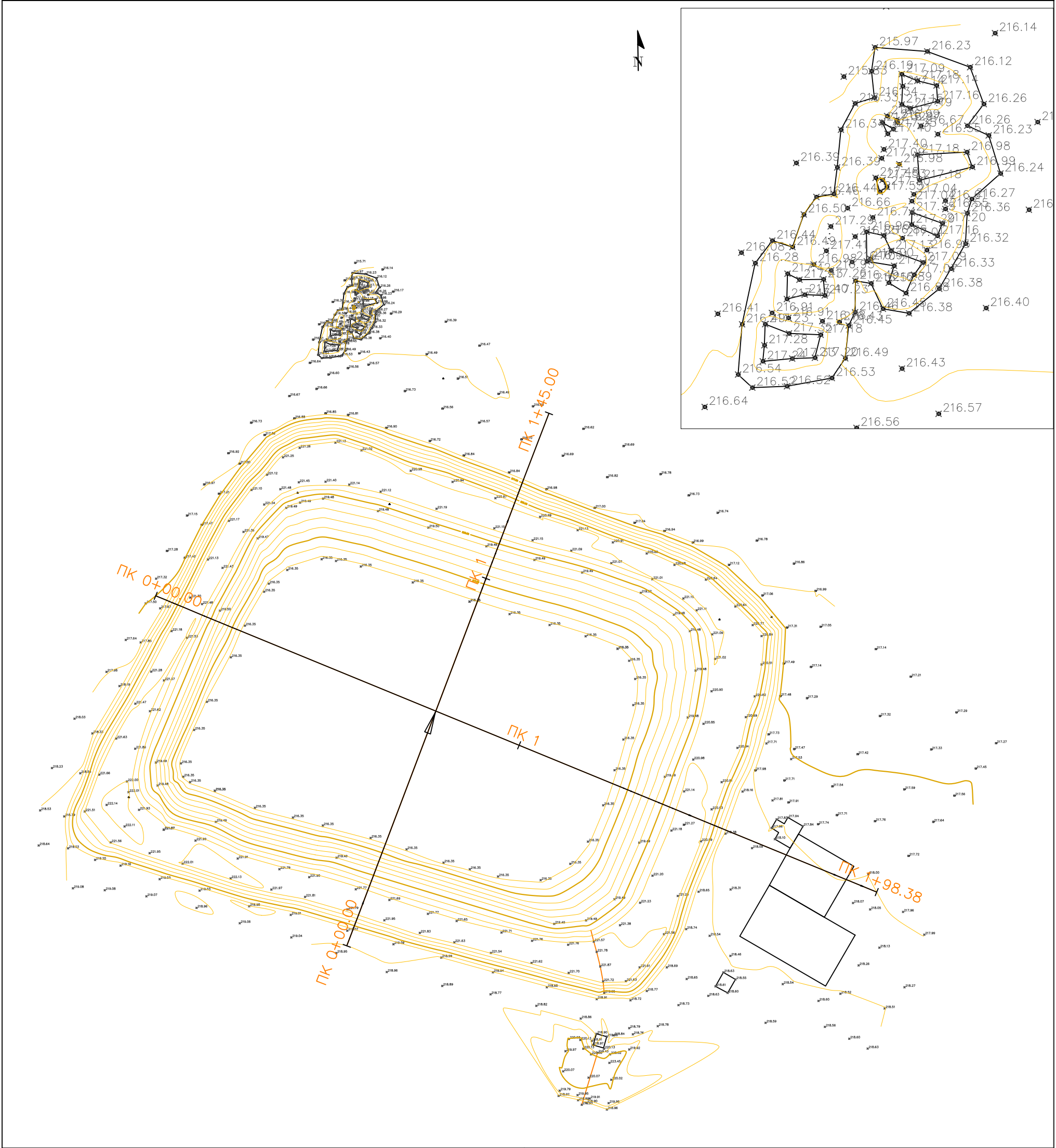


სიღნაღის მუნიციპალიტეტის სოფელ ქვემო მაჩხაანში მდებარე
სასოფლო-სამეურნეო ნაკვეთის (საკ. კოდის 56.20.45.001)
ფრაგმენტის ტოპოგრაფიული გეგმა



შენიშვნა: საამზომელო საბუთები შესრულებულია საქართველოს მუდმივმოქმედი რეგულაციების საფუძველზე - GEOCORS -ის გამოყენებით.				<div>შპს "კადასტრი +"</div> <div>ელ-ფოსტა: jabelbaqidze@gmail.com ტელ: (+995 599) 95 75 58</div>		
პირობითი აღნიშვნები						
<div><div>კა</div>არასაცხოვრებელი შენობა</div>	<div><div>ბორცვი</div></div>	<div><div>მავთულის ღობე</div></div>	<div><div>ხეები</div></div>	დამკვეთი:	დირექტორი	ჯ. ელბაძე
<div><div>ქს</div>საცხოვრებელი შენობა</div>	<div><div>ასფალტირებული გზა</div></div>	<div><div>ლითონის ღობე</div></div>	<div><div>რელიეფი</div></div>		კომპ. უზრუნველყოფა	ჯ. ელბაძე
<div><div>მშენებარე ნაგებობა</div></div>	<div><div>გრუნტის გზა</div></div>	<div><div>ქვის/ბეტონის ღობე</div></div>		მისამართი:	მასშტაბი 1:1000 აზომვის თარიღი: 14.12.2021 წ.	ფორმატი A4 CS: WGS 1984 PROJ: UTM 38N
<div><div>დაზღვეული შენობა</div></div>	<div><div>რკინიგზა</div></div>	<div><div>წყალი</div></div>				
<div><div>ფარდული</div></div>	<div><div>მაღალი ზაბვის ანძა</div></div>	<div><div>გაზი</div></div>		სიღნაღი, სოფელი ქვემო მაჩხაანი		
<div><div>სატრანსპორტაციო გზის ნაწილი</div></div>	<div><div>საკომუნიკაციო ბოძი</div></div>	<div><div>კანალიზაცია</div></div>				
<div><div>რელიეფი</div></div>	<div><div>სამოქალაქო კა</div></div>	<div><div>ელ. ქსელები</div></div>				
		<div><div>მიწის ნაკვეთის საზღვარი</div></div>				