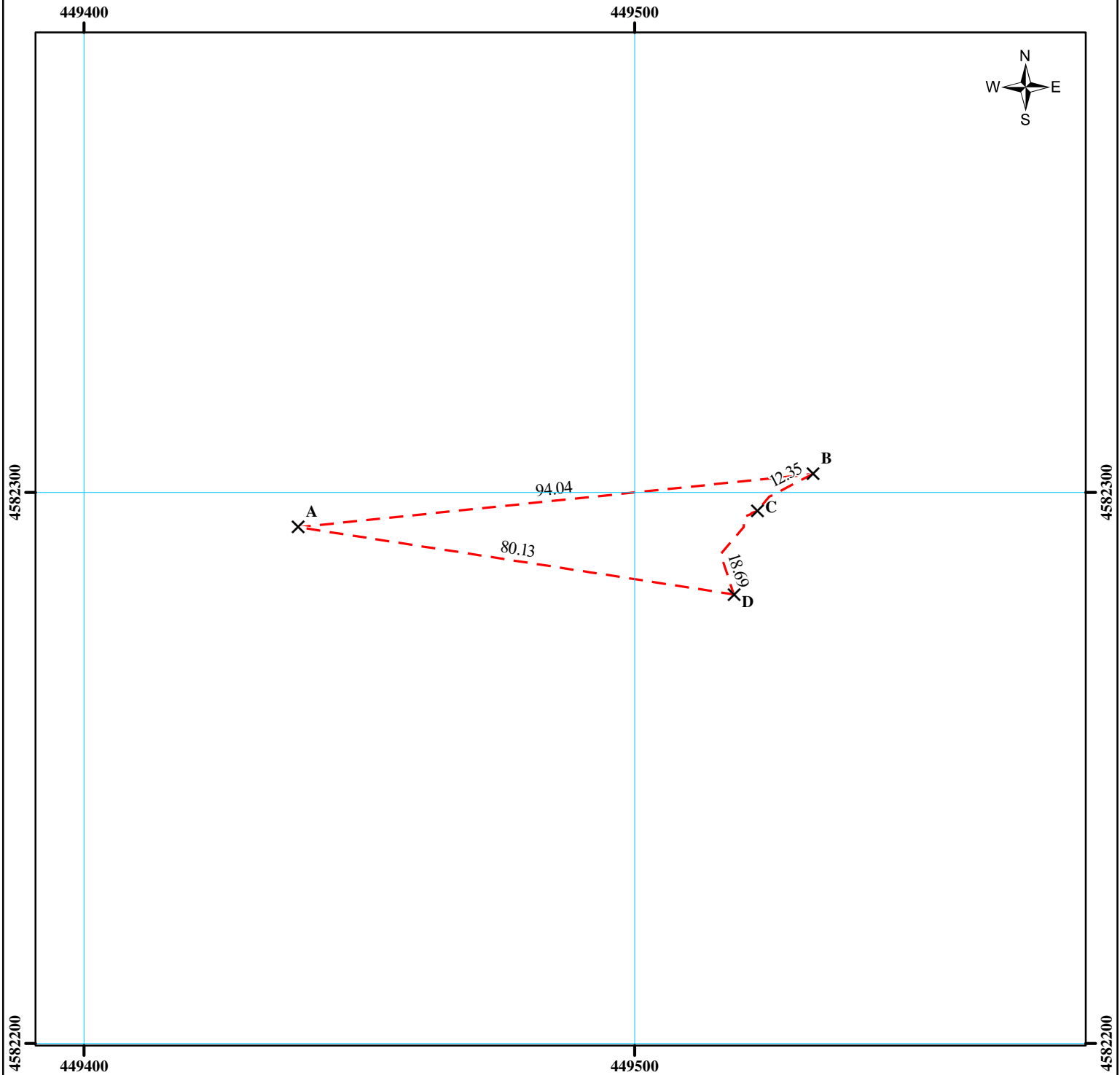
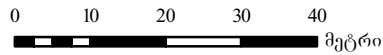


საკადასტრო აბეზმვითი / აზომვითი ნახაზი



მასშტაბი: 1:1,000



სახელმწიფო გეოდეზიური
კოორდინატთა სისტემა
WGS_84_UTM_Zone_38N

მისამართი	ბოლნისის მუნიციპალიტეტი, დაბა კაზრეთი	ნაკვეთის ფართობი	849 კვ.მ
დანიშნულება	არასასოფლო-სამეურნეო	საზოგადოებრივი ნაგებობის ფაქტობრივი სიგრძე:	მეტრი
პირობითი აღნიშვნები მოსაზღვრე ნაკვეთის ნიშნული ნაკვეთის ფიქსირებული საზღვარი ნაკვეთის არაფიქსირებული საზღვარი ვალდებულება საზოგადოებრივი ნაგებობა საზოგადოებრივი ნაგებობის თანამდებრივი წერტილოვანი ობიექტი		საზოგადოებრივი ნაგებობის გეგმარებითი სიგრძე:	მეტრი
		საზოგადოებრივი ნაგებობის წერტილოვანი ობიექტი:	რაოდენობა
		საკადასტრო აღწერაზე უფლებამოსილი პირი	კობა გაბაძე
შენიშვნა-ნაგებობა აშენებული ღანბრებული/ნაგებობა მშენებარე მოსაზღვრე ნაკვეთი ბეტონის გზა ასფალტირებული გზა ბრუნვის გზა ტყის ფონდი		დაინტერესებული პირი	სს RMG Copper
		თარიღი:	25.05.2022წ.
		შენიშვნა:	
		სს RMG Copper	
		თბილისი 0193, მ. ალექსიძის №1, მე-3 შესახვევი	
		ელ. ფოსტა: info@richmetalsgroup.com	
		ტელ: (+995 32) 2474545	