



**საქართველოს მთავრობის 2023 წლის 3 აპრილის N639
განკარგულებით საქართველოს საზღვაო წყლებში
აკვაკულტურისათვის გამოყოფილი ზონები**

აკვაკულტურის ზონა	კოორდინატები		მდებარეობა	
		განედი	გრძედი	<p style="text-align: center;"><u>აკვაკულტურისათვის გამოყოფილი (თევზის) ზონა N1</u></p> <p style="text-align: center;">ურეკის მიმდებარე საზღვაო აკვატორია</p>
	ა)	41°58'1.74	41°36'50.43	
	ბ)	41°59'45.48	41°38'25.08	
	გ)	41°59'57.36	41°39'43.88	
	დ)	41°59'55.50	41°41'44.93	
	ე)	41°57'49.41	41°37'59.31	
		განედი	გრძედი	<p style="text-align: center;"><u>აკვაკულტურისათვის გამოყოფილი (თევზის) ზონა N2</u></p> <p style="text-align: center;">შეკვეთილის მიმდებარე საზღვაო აკვატორია</p>
	ა)	41°53'0.13	41°44'9.32	
	ბ)	41°52'41.8	41°37'41.2	
	გ)	41°55'12.2	41°38'12.5	
	დ)	41°57'32.2	41°42'51.6	
	ე)	41°54'49.9	41°43'13.3	
ვ)	41°54'48.3	41°44'1.8		



	განედი	გრძედი
ა)	41°31'59.80	41°31'53.00
ბ)	41°32'0.20	41°31'30.90
გ)	41°32'14.00	41°30'29.29
დ)	41°32'30.15	41°30'28.29
ე)	41°32'52.05	41°29'14.10
ვ)	41°34'49.43	41°30'49.13
ზ)	41°34'31.63	41°31'40.86
თ)	41°34'31.05	41°32'28.17

აკვაკულტურისათვის
გამოყოფილი
(თევზის) ზონა N3

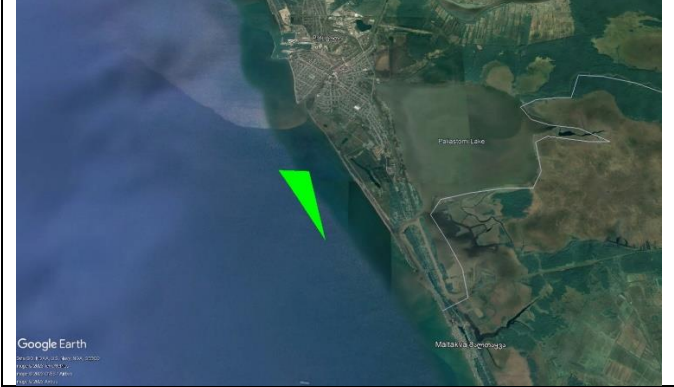
გონიო-კვარიათის
მიმდებარე საზღვაო
აკვატორია



	განედი	გრძედი
ა)	42°22'30.4	41°33'36.4
ბ)	42°22'29.5	41°34'0.12
გ)	42°22'0.56	41°34'0.45
დ)	42°22'0.59	41°35'1.03
ე)	42°21'46.3	41°35'0.45
ვ)	42°21'48.7	41°33'52.0

აკვაკულტურისათვის
გამოყოფილი
(მოლუსკის) ზონა N4

ანაკლიის მიმდებარე
საზღვაო აკვატორია



	განედი	გრძედი
ა)	42°5'13.91	41°40'26.18
ბ)	42°6'31.31	41°39'15.96
გ)	42°6'31.31	41°39'59.30

აკვაკულტურისათვის
გამოყოფილი
(მოლუსკის) ზონა N5

მალთაყვის მიმდებარე
საზღვაო აკვატორია



	განედი	გრძედი
ა)	41°53'59.1	41°44'8.86
ბ)	41°54'0.40	41°42'28.8
გ)	41°56'59.5	41°42'30.4
დ)	41°57'0.1	41°42'55.7
ე)	41°54'50.0	41°43'13.4
ვ)	41°54'48.0	41°44'9.9

აკვაკულტურისათვის
გამოყოფილი
(მოლუსკის) ზონა N6
შეკვეთილის
მიმდებარე საზღვაო
აკვატორია



	განედი	გრძედი
ა)	41°45'59.6	41°43'29.4
ბ)	41°46'42.9	41°44'0.4
გ)	41°46'28.4	41°44'41.8
დ)	41°45'43.0	41°44'9.73

აკვაკულტურისათვის
გამოყოფილი
(მოლუსკის) ზონა N7
ციხისძირის
მიმდებარე საზღვაო
აკვატორია



	განედი	გრძედი
ა)	41°32'0.20	41°31'30.9
ბ)	41°32'57.86	41°31'58.82
გ)	41°32'47.95	41°33'0.96
დ)	41°31'59.5	41°32'27.7

აკვაკულტურისათვის
გამოყოფილი
(მოლუსკის) ზონა N8
გონიო-კვარიათის
მიმდებარე საზღვაო
აკვატორია