



საქართველო

საქართველოს ეკონომიკისა და მდგრადი განვითარების სამინისტრო

საჯარო სამართლის იურიდიული პირი
წიალის ეროვნული სააგენტო

სასარგებლო წიაღისეულის მოპოვების ლიცენზია

№ 10002084

2021¹ წლის „ 31 “ „ მაისი “
(ლიცენზიის უწყებრივ სალიცენზიო რეესტრში გატარების თარიღი)

გაცემულია შპს „კავკასიის სამთო ჯგუფი“-გე, ს/ნ 404 908 775;

(იურიდიული ან ფიზიკური პირის დასახელება / ვინაობა, მონაცემები მის შესახებ)

საფუძველი:

სსიპ წიაღის ეროვნული სააგენტოს უფროსის 2021 წლის 31 მაისის №666/ს, 2018 წლის 14 მარტის №361/ს, სსიპ ბარემოს ეროვნული სააგენტოს უფროსის 2017 წლის 31 მაისის №854/ს, 2017 წლის 09 მარტის №280/ს, 2016 წლის 19 ოქტომბრის №1675/ს, 2016 წლის 23 სექტემბრის №1572/ს, 2015 წლის 04 დეკემბრის №1973/ს, 2015 წლის 10 ნოემბრის №1784/ს, 2013 წლის 23 ოქტომბრის №414 და სსიპ ბუნებრივი რესურსების სააგენტოს უფროსის 2011 წლის 12 ოქტომბრის №13/441 ბრძანებები.

ლიცენზიით გათვალისწინებული ტერიტორიის მდებარეობა და ფართობი:
ბოლნისის, მარნეულის, ღმრთის, წალკისა და თეთრიწყაროს მუნიციპალიტეტში
სასარგებლო წიაღისეულის (ფერადი, კეთილშობილი, იშვიათი მეტალები და
ბარიტი) შესწავლა-მოპოვება;

მოსაპოვებელი რესურსის სახეობა და მოცულობა: _____

„ლაპიტი გარეჯი“-ს ოქრო-გარიტ-პოლიმეტალურ საბალოზე სასარგებლო
წიაღისეულის მოპოვება - ვერცხლი - 108,93 ტონა (108 930 კგ); გარიტი -
- 895 191,59 ტონა;
„მუშევანი 2“-ის ოქრო-სპილენძის საბალოზე სასარგებლო წიაღისეულის
მოპოვება - ოქრო - 3 332,35 კგ; ვერცხლი - 10 313,81 კგ; სპილენძი -
- 7 690,18 ტონა.

სალიცენზიო პირობები: _____

განსაზღვრულია სსიპ ბუნებრივი რესურსების სააგენტოს უფროსის 2011 წლის 12
ოქტომბრის №13/441, სსიპ გარემოს ეროვნული სააგენტოს უფროსის 2013 წლის 23
ოქტომბრის №414, 2015 წლის 10 ნოემბრის №1784/ს, 2015 წლის 04 დეკემბრის
№1973/ს, 2016 წლის 23 სექტემბრის №1572/ს, 2016 წლის 19 ოქტომბრის №1675/ს,
2017 წლის 09 მარტის №280/ს, 2017 წლის 31 მაისის №854/ს, სსიპ წიაღის
ეროვნული სააგენტოს უფროსის 2018 წლის 14 მარტის №361/ს და 2021 წლის 31
მაისის №666/ს ბრძანებებით.

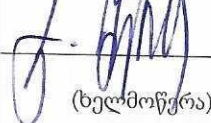
ლიცენზიის მოქმედების ვადა: 30 წელი, 12.10.2011 და 13.10.2041 მდე

სსიპ წიაღის ეროვნული სააგენტოს
უფლებამოსილი წარმომადგენელი





გავეცანი ლიცენზიის პირობებს და
ვიღებ პასუხისმგებლობას მათ
შესრულებაზე.


(ხელმოწერა)

ბ.ა

დამკვეთი: სსიპ – წიაღის ეროვნული სააგენტო

დამამზადებელი: შპს „ქეჩერა“

სუს-ს რეგისტრაციის № 24-5288



საჯარო სამართლის იურიდიული პირი
წიაღის ეროვნული სააგენტო



KA020185759127421

თბილისი, დავით აღმაშენებლის გამზ. №150 ფაქსი: +995 32 243 95 02

ბრძანება № 666/ს

31 / მაისი / 2021 წ.

„შპს „კავკასიის სამთო ჯგუფი“-ზე სასარგებლო წიაღისეულის (ფერადი, კეთილშობილი, იშვიათი მეტალები და ბარიტი) შესწავლა-მოპოვების მიზნით სასარგებლო წიაღისეულის მოპოვების ლიცენზიის გაცემის შესახებ“ სსიპ ბუნებრივი რესურსების სააგენტოს უფროსის 2011 წლის 12 ოქტომბრის №13/441 ბრძანებაში ცვლილების შეტანის თაობაზე

„საქართველოს ზოგადი ადმინისტრაციული კოდექსის“ 63-ე მუხლის, „შპს „კავკასიის სამთო ჯგუფი“-ზე სასარგებლო წიაღისეულის შესწავლა-მოპოვების ლიცენზიაში ცვლილებების შეტანასა და დამატებითი სალიცენზიო პირობების განსაზღვრაზე სსიპ - გარემოს ეროვნული სააგენტოსათვის თანხმობის მიცემის შესახებ“ საქართველოს მთავრობის 2017 წლის 8 ნოემბრის N2372 განკარგულებაში ცვლილების შეტანის თაობაზე“ საქართველოს მთავრობის 2021 წლის 29 აპრილის №690 განკარგულებისა და შპს „კავკასიის სამთო ჯგუფის“ №99 27.08 2020წ. და №158 20.11 2020წ. წერილების საფუძველზე,

ვ ბ რ ძ ა ნ ე ბ ა :

1. შპს „კავკასიის სამთო ჯგუფი“-ზე (ს/კ 404908775) სასარგებლო წიაღისეულის (ფერადი, კეთილშობილი, იშვიათი მეტალები და ბარიტი) შესწავლა-მოპოვების მიზნით სასარგებლო წიაღისეულის მოპოვების ლიცენზიის გაცემის შესახებ“ სსიპ ბუნებრივი რესურსების სააგენტოს უფროსის 2011 წლის 12 ოქტომბრის №13/441 ბრძანებაში შეტანილ იქნეს შემდეგი ცვლილებები:

ა) ბრძანების პირველი პუნქტის „ბ.ი“ ქვეპუნქტით გათვალისწინებული დანართი №1 ჩამოყალიბდეს ამ ბრძანებას თანდართული დანართი №1-ის შესაბამისად;

ბ) ბრძანებას დაემატოს შემდეგი შინაარსის 1⁵ პუნქტი:

„1⁵. „მუშევანი 2“-ის ოქრო-სპილენძის საბადოზე მოსაპოვებელი სასარგებლო წიაღისეულის ოდენობა განისაზღვროს ჯამში: ოქრო - 3 332, 35 (სამი ათას სამასოცდათორმეტი მთელი ოცდათხუთმეტი მეასედი) კილოგრამის, ვერცხლი - 10 313, 81 (ათი ათას სამასცამეტი მთელი ოთხმოცდაერთი მეასედი) კილოგრამის; სპილენძი - 7 690, 18 (შვიდი ათას ექვსასოთხმოცდაათი მთელი თვრამეტი მეასედი) ტონის ოდენობით“.

2. დაევალოს ლიცენზიის მფლობელს ამ ბრძანების ჩაბარებიდან ერთი თვის ვადაში ლიცენზიის გამცემს დასამტკიცებლად წარუდგინოს სასარგებლო წიაღისეულის ათვისების გეგმა (ყოველწლიურად ასათვისებელი მოცულობის მითითებით).

3. დაევალოს ლიცენზირების დეპარტამენტს უწყებრივ სალიცენზიო რეესტრში ცვლილების შეტანა და ახალი სალიცენზიო მონმობის გაცემის უზრუნველყოფა, ამ ბრძანების პირველი პუნქტის შესაბამისად.

4. ეს ბრძანება ძალაში შევიდეს ლიცენზიის მფლობელისათვის გაცნობის დღიდან.

5. ეს ბრძანება შეიძლება გასაჩივრდეს დაინტერესებული მხარის მიერ მისი ოფიციალური წესით გაცნობიდან ერთი თვის ვადაში, საქართველოს ეკონომიკისა და მდგრადი განვითარების სამინისტროში (ქ. თბილისი, სანაპიროს ქ. №2).

სსიპ წიაღის ეროვნული სააგენტოს უფროსი

ხელმოწერა/
მთავრდება
ელმმართველად



ოთარი დანელია

დანართი №1

დასატოვებელი ფართობი				
№	X	Y	II - S = 26.037 ჰა	
	I - S = 34683.81054 ჰა		1	443367.000 4592000.000
1	447521.000	4603789.000	2	443367.000 4592526.000
2	448099.000	4600164.000	3	442872.000 4592526.000
3	450640.000	4597305.000	4	442872.000 4592000.000
4	452844.000	4596884.000	III - S = 30.9831 ჰა	
5	452849.000	4593072.000	1	446626.000 4587635.000
6	454257.000	4593061.000	2	446626.000 4586892.000
7	454895.000	4593878.000	3	447043.000 4586892.000
8	455795.000	4593960.000	4	447043.000 4587635.000
9	455755.000	4592046.000	IV - S = 25.938 ჰა	
10	458082.000	4591865.000	1	445944.000 4586786.000
11	458329.000	4591277.000	2	445944.000 4587310.000
12	460637.000	4591347.000	3	445449.000 4587310.000
13	461597.000	4591071.000	4	445449.000 4586786.000
14	461970.000	4590041.000	V - S = 26.4407 ჰა	
15	460520.000	4589710.000	1	446701.000 4585803.000
16	460096.000	4589812.000	2	446701.000 4586276.000
17	460085.000	4590304.000	3	446142.000 4586276.000
18	459517.000	4590664.000	4	446142.000 4585803.000
19	458669.000	4590510.000	VI - S = 82.83935 ჰა	
20	458346.000	4590958.000	1	443321.000 4585560.000
21	458090.000	4590780.000	2	443321.000 4584876.000
22	457978.000	4590333.000	3	443115.000 4584876.000
23	456974.000	4590336.000	4	443115.000 4584690.000
24	455675.000	4589822.000	5	442684.000 4584690.000
25	454379.000	4591127.000	6	442684.000 4584379.000
26	453096.000	4591110.000	7	443180.000 4584379.000
27	452477.000	4590317.000	8	443180.000 4584574.000
28	451355.000	4589653.000	9	443713.000 4584575.000
29	450246.000	4589643.000	10	443713.000 4584780.000
30	450246.000	4589468.000	11	444012.000 4584780.000
31	446484.000	4589465.000	12	444012.000 4585560.000
32	446469.000	4588555.000	VII - S = 46.42595 ჰა	
33	447786.000	4588592.000	1	440813.000 4580010.000
34	447827.000	4588996.000	2	440813.000 4580450.000
35	448297.000	4588995.000	3	440685.000 4580450.000

36	448552.000	4588805.000
37	448929.000	4588885.000
38	449116.000	4587901.000
39	449595.296	4587820.233
40	450071.000	4588855.000
41	450662.000	4588813.000
42	452327.000	4587864.000
43	452245.000	4586773.000
44	451359.000	4586762.000
45	451344.000	4585953.000
46	451855.000	4585844.000
47	451861.000	4585628.000
48	452063.000	4585365.000
49	452049.000	4585189.000
50	451760.000	4584914.000
51	451739.000	4584496.000
52	451591.000	4584247.000
53	451429.000	4583580.000
54	450932.000	4582915.000
55	450924.000	4582396.000
56	450629.000	4582080.000
57	450413.000	4581555.000
58	450010.000	4581516.000
59	449768.000	4581321.000
60	449680.000	4580977.000
61	448686.000	4580670.000
62	448195.000	4580045.000
63	447979.000	4579331.000
64	447078.000	4579145.000
65	445896.000	4579263.000
66	445580.000	4579129.000
67	445627.000	4578839.000
68	445237.000	4578625.000
69	445002.000	4578208.000
70	445351.000	4577883.000
71	445350.000	4577203.000

4	440685.000	4581147.000
5	440326.000	4581147.000
6	440326.000	4580011.000
VIII - S = 70.3686 ჰა		
1	441234.000	4578910.000
2	441234.000	4578315.000
3	441394.000	4578315.000
4	441394.000	4577896.000
5	442171.000	4577894.000
6	442171.000	4578373.000
7	441805.000	4578373.000
8	441805.000	4578786.000
9	441683.000	4578786.000
10	441683.000	4579019.000
11	441394.000	4579019.000
12	441394.000	4578910.000
IX - S = 26.28 ჰა		
1	455418.000	4579848.000
2	455645.000	4579238.000
3	455902.000	4579189.000
4	455924.000	4579500.000
5	455810.000	4579831.000
6	455544.000	4580065.000
ბოლნისის მუნიციპალიტეტის ტერიტორიაზე, დავით გარეჯის ოქრო- ბარიტ-პოლიმეტალური საბადოს მიწის და სამთო მინაკუთვნის კონტურის კუთხეთა წვეროს კოორდინატები		
№	X	Y
1	452367.000	4584437.000
2	455984.000	4584371.000
3	455992.030	4583590.188
4	454500.000	4583590.000
5	454502.000	4583467.000
6	452747.000	4583486.000
7	452727.000	4583605.000
8	452624.000	4583702.000
9	452365.000	4583704.000
S = 311,2347 ჰა		
ბოლნისის მუნიციპალიტეტის ტერიტორიაზე, დავით გარეჯის ოქრო-		

72	445707.000	4576864.000
73	445714.000	4576863.000
74	446210.000	4577106.000
75	446264.000	4577382.000
76	446398.000	4577530.000
77	446741.000	4577360.000
78	446862.000	4577582.000
79	447722.000	4577580.000
80	449362.000	4578862.000
81	449813.000	4578901.000
82	450209.000	4578718.000
83	450605.000	4578980.000
84	450169.000	4579379.000
85	449921.000	4579912.000
86	450728.000	4580712.000
87	450936.000	4580583.000
88	451279.000	4580636.000
89	451393.000	4580379.000
90	451789.000	4580250.000
91	451950.000	4580290.000
92	451689.000	4580769.000
93	451857.000	4580904.000
94	451817.000	4581402.000
95	451905.000	4582373.000
96	451751.000	4583141.000
97	452014.000	4583619.000
98	452324.000	4584750.000
99	453549.000	4586647.000
100	454335.000	4586847.000
101	454974.000	4587472.000
102	455068.000	4587944.000
103	455680.000	4588750.000
104	456077.000	4589093.000
105	457196.000	4589082.000

ბარიტ-პოლიმეტალური საბადოს სამთო მინაკუთვანის კონტურის კუთხეთა წვეროს კოორდინატები		
№	X	Y
1	452367.000	4584437.000
10	453988.558	4584407.411
11	453988.366	4583472.561
6	452747.000	4583486.000
7	452727.000	4583605.000
8	452624.000	4583702.000
9	452365.000	4583704.000
S = 145,2889 ჰა		
ბოღინის მუნიციპალიტეტის ტერიტორიაზე, მუშევანი 2 ოქრო- სპილენძის საბადოს მიწისა და სამთო მინაკუთვანის კონტურის კუთხეთა წვეროს კოორდინატები		
№	X	Y
1	455992.030	4583590.188
2	456001.000	4582718.000
3	456150.000	4579143.000
4	455902.000	4579189.000
5	455924.000	4579500.000
6	455810.000	4579831.000
7	455565.000	4580045.000
8	455676.000	4580222.000
9	455366.000	4580583.000
10	454688.000	4580956.000
11	454127.000	4580956.000
12	453983.000	4580098.000
13	453682.000	4579940.000
14	452983.000	4579280.000
15	452761.000	4581934.000
16	454013.000	4582100.000
17	454290.000	4583210.000
18	452635.000	4583306.000
19	452624.000	4583604.000
20	452624.000	4583702.000
21	452727.000	4583605.001
22	452747.000	4583486.000
23	454502.000	4583467.000

106	457998.000	4588766.000	24	454500.000	4583590.000
107	457975.000	4588017.000	S=902,9599 ჰა		
108	459034.000	4587107.000	ბოლნისის მუნიციპალიტეტის ტერიტორიაზე, მუშევანი 2 ოქრო- სპილენძის საბადოს სამთო მინაკუთვნის კონტურის კუთხეთა წვეროს კოორდინატები		
109	459424.000	4587117.000	№	X	Y
110	459468.000	4586345.000	1	454397.000	4582246.000
111	459870.000	4586355.000	2	454502.000	4583467.000
112	460249.000	4586645.432	3	455711.000	4583522.000
113	460127.000	4587037.000	4	456001.000	4582718.000
114	460429.000	4588054.000	5	455711.000	4582246.000
115	463919.000	4588033.000	S=175,8559 ჰა		
116	464532.000	4587393.000	ლიცენზირებულ ფართობში არ შედის ქვემოთ მოცემულ კოორდინატებში მოქცეული ტერიტორია ბოლნისის მუნიციპალიტეტის ტერიტორიაზე, ბექთაქარის ოქრო-პოლიმეტალური საბადოს მიწის მინაკუთვნის კონტურის კუთხეთა წვეროს კოორდინატები		
117	464844.000	4587370.000	№	X	Y
118	464699.000	4587001.000	1	447922.000	4592220.000
119	464030.000	4586723.000	2	449689.000	4592231.000
120	463505.000	4586076.000	3	449755.000	4590171.000
121	463370.264	4585368.563	4	448689.000	4590156.000
122	460439.000	4585328.000	5	448194.000	4590988.000
123	459708.000	4585577.000	6	448243.000	4591164.000
124	457605.000	4585304.000	7	448000.000	4591200.000
125	457581.000	4585095.000	11	448058.000	4591475.000
126	457558.000	4583076.000	12	448144.000	4591560.000
127	457337.000	4582268.000	13	448034.000	4591673.000
128	456611.000	4578497.000	14	448256.000	4591798.000
129	456348.000	4577127.000	15	448183.000	4591921.000
130	453180.000	4577929.000	16	447983.000	4591849.000
131	452005.000	4578369.000	S = 309,849 ჰა		
132	449656.000	4578696.000	ლიცენზირებულ ფართობში არ შედის ქვემოთ მოცემულ კოორდინატებში მოქცეული ტერიტორია ბოლნისის მუნიციპალიტეტის ტერიტორიაზე, ბექთაქარის ოქრო-პოლიმეტალური საბადოს მიწისქვეშა სამთო მინაკუთვნის კონტურის კუთხეთა წვეროს კოორდინატები		

133	448816.000	4578292.000
134	447778.000	4577250.000
135	446676.000	4577104.000
136	445713.000	4576858.000
137	445066.000	4577100.000
138	439443.460	4577086.631
139	439443.000	4577287.000
140	438268.000	4577287.000
141	437868.000	4580654.000
142	437304.000	4580978.000
143	436728.000	4581840.000
144	435665.000	4582439.000
145	435226.000	4583085.000
146	434563.046	4584148.750
147	435712.000	4583385.000
148	436357.000	4583899.000
149	435713.000	4585242.000
150	434573.000	4585124.000
151	434562.985	4584148.860
152	433135.000	4587153.000
153	433135.000	4587888.000
154	432125.000	4589093.000
155	429927.155	4589430.694
156	438864.221	4589413.921
157	439716.143	4590828.587
158	439897.000	4590828.000
159	439897.694	4591130.062
160	443971.831	4597895.400
161	445436.000	4596631.000
162	446383.000	4596667.000
163	446384.000	4598034.000

№	X	Y
1	447922.000	4592220.000
2	449689.000	4592231.000
3	449755.000	4590171.000
4	448689.000	4590156.000
5	448194.000	4590988.000
6	448243.000	4591164.000
7	448000.000	4591200.000
8	447919.000	4591073.000
9	447731.000	4590983.000
10	447613.000	4591450.000

S = 345,7939 ჰა

ლიცენზირებულ ფართობში არ შედის ქვემოთ მოცემულ კოორდინატებში მოქცეული ტერიტორია თეთრიწყაროს მუნიციპალიტეტის ტერეტორიაზე, ბნელისევის ოქრო-პოლიმეტალური საბადოს მიწის მინაკუთვანის კონტურის კუთხეთა წვეროს კოორდინატები

№	X	Y
1	444525.000	4591963.000
2	444952.000	4591965.000
3	445675.000	4593753.000
4	447073.000	4593753.000
5	447075.000	4591164.000
6	444860.000	4591172.000

S = 504,6677 ჰა

ლიცენზირებულ ფართობში არ შედის ქვემოთ მოცემულ კოორდინატებში მოქცეული ტერიტორია თეთრიწყაროს მუნიციპალიტეტის ტერეტორიაზე, ბნელისევის ოქრო-პოლიმეტალური საბადოს სამთო მინაკუთვანის კონტურის კუთხეთა წვეროს კოორდინატები

№	X	Y
1	444525.000	4591963.000
2	444952.000	4591965.000
7	445047.998	4592203.995
8	447075.000	4592204.010
5	447075.000	4591164.000
6	444860.000	4591172.000

S = 239,4021 ჰა

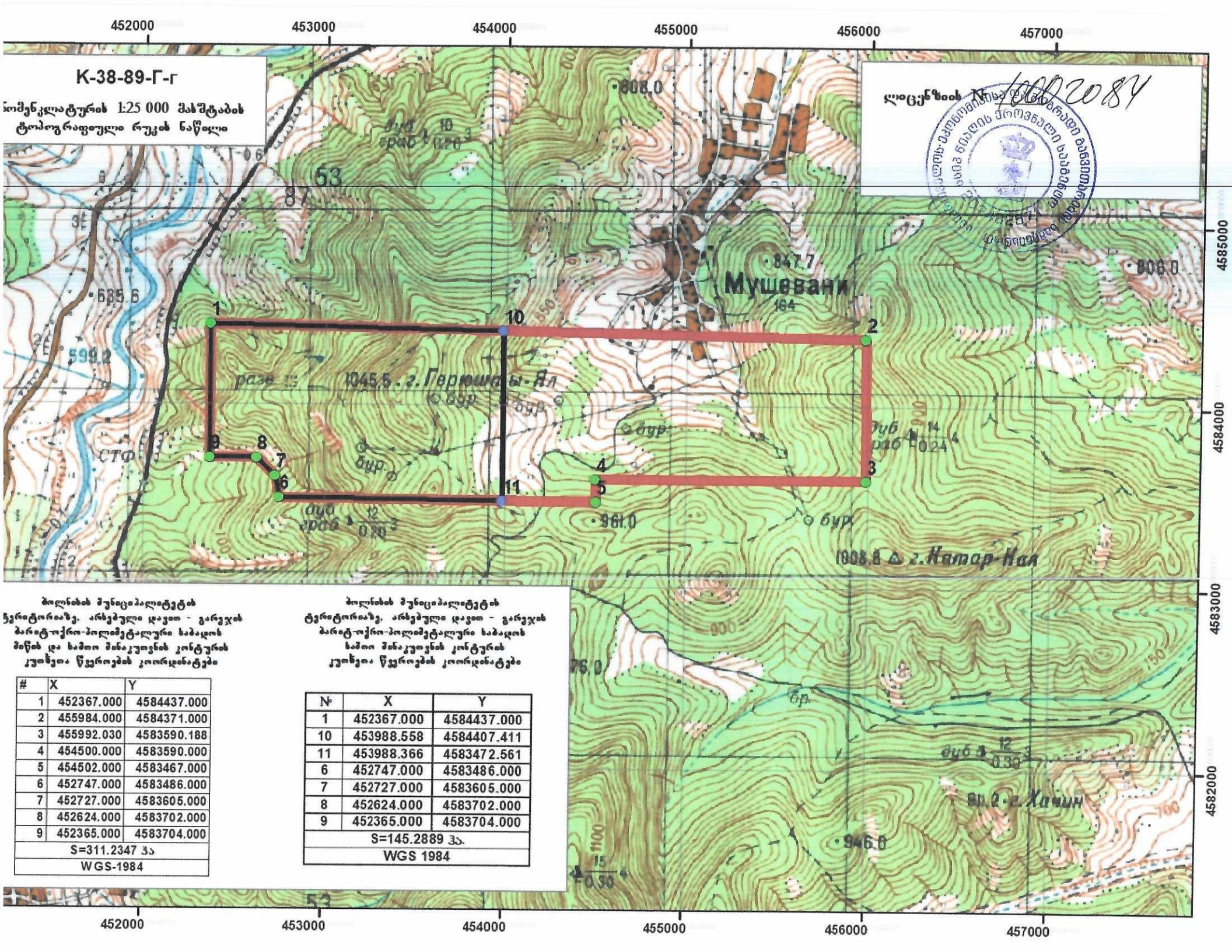
ლიცენზირებული ტერიტორიის ფართობი:

III - S = 46.42595 ჰა			
1		440326.00	4581147.00
2		440685.00	4581147.00
3		440685.00	4580450.00
4		440813.00	4580450.00
5		440813.00	4580010.00
6		440326.00	4580011.00
IV - S = 82.83935 ჰა			
1		443321.000	4585560.000
2		444012.000	4585560.000
3		444012.000	4584780.000
4		443713.000	4584780.000
5		443713.000	4584575.000
6		443180.000	4584574.000
7		443180.000	4584379.000
8		442684.000	4584379.000
9		442684.000	4584690.000
10		443115.000	4584690.000
11		443115.000	4584876.000
12		443321.000	4584876.000
V - S = 2.7315171883 ჰა			
1		439716.1430	4590828.5870
2		439897.6940	4591130.0620
3		439897.0000	4590828.0000
VI - S = 26.037 ჰა			
1		442872.000	4592526.000
2		443367.000	4592526.000
3		443367.000	4592000.000
4		442872.000	4592000.000
VII - S = 867.69865422 ჰა			
1		447085.000	4598032.000
2		446384.000	4598034.000
3		446383.000	4596667.000
4		445436.000	4596631.000
5		443971.831	4597895.400
6		445792.435	4600918.619
7		447088.000	4600923.000
VIII - S = 25.938 ჰა			
1		445449.000	4587310.000
2		445944.000	4587310.000

33		451817.000	4581402.000
34		451857.000	4580904.000
35		451689.000	4580769.000
36		451950.000	4580290.000
37		451789.000	4580250.000
38		451393.000	4580379.000
39		451279.000	4580636.000
40		450936.000	4580583.000
41		450728.000	4580712.000
42		449921.000	4579912.000
43		450169.000	4579379.000
44		450605.000	4578980.000
45		450209.000	4578718.000
46		449813.000	4578901.000
47		449362.000	4578862.000
48		447722.000	4577580.000
49		446862.000	4577582.000
50		446741.000	4577360.000
51		446398.000	4577530.000
52		446264.000	4577382.000
53		446210.000	4577106.000
54		445714.000	4576863.000
55		445707.000	4576864.000
56		445350.000	4577203.000
57		445351.000	4577883.000
58		445002.000	4578208.000
59		445237.000	4578625.000
60		445627.000	4578839.000
61		445580.000	4579129.000
62		445896.000	4579263.000
63		447078.000	4579145.000
64		447979.000	4579331.000
65		448195.000	4580045.000
66		448686.000	4580670.000
67		449680.000	4580977.000
68		449768.000	4581321.000
69		450010.000	4581516.000
70		450413.000	4581555.000
71		450629.000	4582080.000
72		450924.000	4582396.000

3		445944.000	4586786.000
4		445449.000	4586786.000
IX - S = 30.9831 3s			
1		446626.000	4587635.000
2		447043.000	4587635.000
3		447043.000	4586892.000
4		446626.000	4586892.000
X - S = 26.4407 3s			
1		446142.000	4586276.000
2		446701.000	4586276.000
3		446701.000	4585803.000
4		446142.000	4585803.000

73		450932.000	4582915.000
74		451429.000	4583580.000
75		451591.000	4584247.000
76		451739.000	4584496.000
77		451760.000	4584914.000
78		452049.000	4585189.000
79		452063.000	4585365.000
80		451861.000	4585628.000
81		451855.000	4585844.000
82		451344.000	4585953.000
83		451359.000	4586762.000
84		452245.000	4586773.000
85		452327.000	4587864.000
86		450662.000	4588813.000
87		450071.000	4588855.000
88		449595.296	4587820.233
89		449116.000	4587901.000
90		448929.000	4588885.000
91		448552.000	4588805.000
92		448297.000	4588995.000
93		447827.000	4588996.000
94		447786.000	4588592.000
95		446469.000	4588555.000
96		446484.000	4589465.000
97		450246.000	4589468.000
98		450246.000	4589643.000
99		451355.000	4589653.000
100		452477.000	4590317.000
101		453096.000	4591110.000
102		454379.000	4591127.000
103		455675.000	4589822.000
104		456974.000	4590336.000
105		457978.000	4590333.000
106		458090.000	4590780.000
107		458346.000	4590958.000
108		458669.000	4590510.000
109		459517.000	4590664.000
110		460085.000	4590304.000
111		460096.000	4589812.000
112		460520.000	4589710.000



K-38-89-Г-Г

შემკვლევების 1:25 000 მასშტაბის
ტოპოგრაფიული რუკის ნაწილი

ლიცენზიის №



რასე 13

1045.5 მ. გორაკი-მ. მ.

Мушевани

1008.8 მ. გ. მ. მ.

90.2 მ. მ. მ.

ბოლოს მუნიციპალიტეტის
გარეუბნის, არსებული დაფიქსირებული - გარეუბნის
გარეუბნის პარტოქრო-პოლიმეტალური საბადოს
მინის და ხაშილი მინერალის კონტურის
კუთხეა წვეროებს კოორდინატები

ბოლოს მუნიციპალიტეტის
გარეუბნის, არსებული დაფიქსირებული - გარეუბნის
გარეუბნის პარტოქრო-პოლიმეტალური საბადოს
მინის და ხაშილი მინერალის კონტურის
კუთხეა წვეროებს კოორდინატები

#	X	Y
1	452367.000	4584437.000
2	455984.000	4584371.000
3	455992.030	4583590.188
4	454500.000	4583590.000
5	454502.000	4583467.000
6	452747.000	4583486.000
7	452727.000	4583605.000
8	452624.000	4583702.000
9	452365.000	4583704.000
S=311.2347 ჰა		
WGS-1984		

N	X	Y
1	452367.000	4584437.000
10	453988.558	4584407.411
11	453988.366	4583472.561
6	452747.000	4583486.000
7	452727.000	4583605.000
8	452624.000	4583702.000
9	452365.000	4583704.000
S=145.2889 ჰა		
WGS 1984		

450000

K-38-89-Г-г

შენკლატურის 1:50 000 მასშტაბის
ტოპოგრაფიული რუკის ნაწილი

ლიცენზია № 10001089



ბოლნისის მუნიციპალიტეტის
იტორიაზე, არსებული მუშეები 2
ოქრო - ხილენის საბაღოს
სა და ხაშო მინაკუთვების კონტურის
თხედა წვეროების კოორდინატები

N	X	Y
1	455992.030	4583590.188
2	456001.000	4582718.000
3	456150.000	4579143.000
4	455902.000	4579189.000
5	455924.000	4579500.000
6	455810.000	4579931.000
7	455565.000	4580045.000
8	455676.000	4580222.000
9	455366.000	4580583.000
10	454688.000	4580956.000
11	454127.000	4580956.000
12	453983.000	4580098.000
13	453682.000	4579940.000
14	452983.000	4579280.000
15	452761.000	4581934.000
16	454013.000	4582100.000
17	454290.000	4583210.000
18	452635.000	4583306.000
19	452624.000	4583604.000
20	452624.000	4583702.000
21	452727.000	4583605.001
22	452747.000	4583486.000
23	454502.000	4583467.000
24	454500.000	4583590.000

S= 902.9599ჰა.

WGS 1984

ბოლნისის მუნიციპალიტეტის
ტერიტორიაზე, არსებული მუშეები 2
ოქრო - ხილენის საბაღოს
სა და ხაშო მინაკუთვების კონტურის
კუთხედა წვეროების კოორდინატები

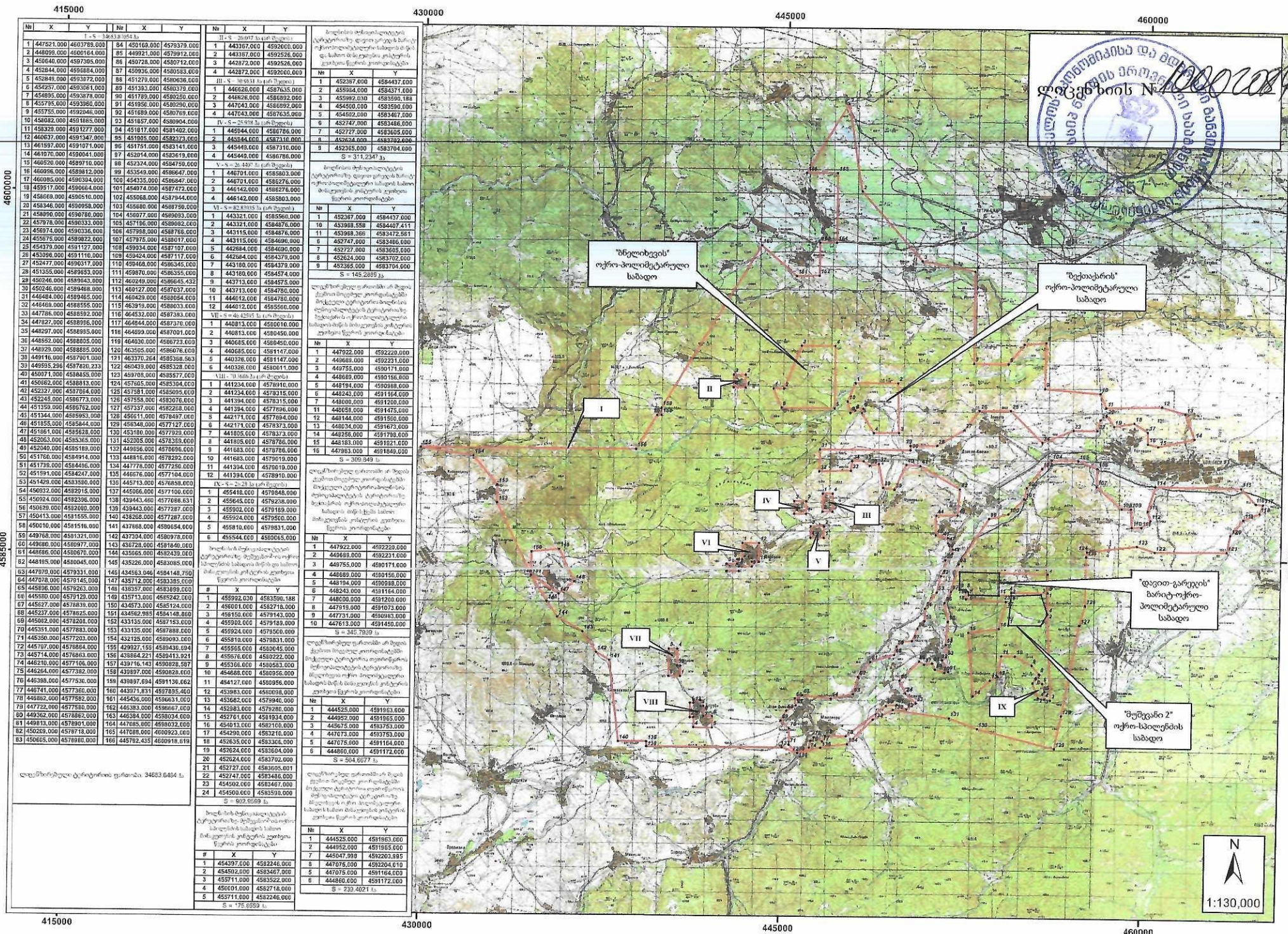
N	X	Y
1	454397.000	4582246.000
2	454502.000	4583467.000
3	455711.000	4583522.000
4	456001.000	4582718.000
5	455711.000	4582246.000

S= 175.8559 ჰა.

WGS 1984

450000

450000



415000			430000		
Nr	X	Y	Nr	X	Y
1	44521.000	4503789.000	84	450168.000	4579379.000
2	44529.000	4503789.000	85	449921.000	4579912.000
3	44546.000	4503789.000	86	449728.000	4580712.000
4	44564.000	4503789.000	87	449535.000	4581512.000
5	44581.000	4503789.000	88	449342.000	4582312.000
6	44599.000	4503789.000	89	449149.000	4583112.000
7	44617.000	4503789.000	90	448956.000	4583912.000
8	44635.000	4503789.000	91	448763.000	4584712.000
9	44653.000	4503789.000	92	448570.000	4585512.000
10	44671.000	4503789.000	93	448377.000	4586312.000
11	44689.000	4503789.000	94	448184.000	4587112.000
12	44707.000	4503789.000	95	447991.000	4587912.000
13	44725.000	4503789.000	96	447798.000	4588712.000
14	44743.000	4503789.000	97	447605.000	4589512.000
15	44761.000	4503789.000	98	447412.000	4590312.000
16	44779.000	4503789.000	99	447219.000	4591112.000
17	44797.000	4503789.000	100	447026.000	4591912.000
18	44815.000	4503789.000	101	446833.000	4592712.000
19	44833.000	4503789.000	102	446640.000	4593512.000
20	44851.000	4503789.000	103	446447.000	4594312.000
21	44869.000	4503789.000	104	446254.000	4595112.000
22	44887.000	4503789.000	105	446061.000	4595912.000
23	44905.000	4503789.000	106	445868.000	4596712.000
24	44923.000	4503789.000	107	445675.000	4597512.000
25	44941.000	4503789.000	108	445482.000	4598312.000
26	44959.000	4503789.000	109	445289.000	4599112.000
27	44977.000	4503789.000	110	445096.000	4599912.000
28	44995.000	4503789.000	111	444903.000	4600712.000
29	45013.000	4503789.000	112	444710.000	4601512.000
30	45031.000	4503789.000	113	444517.000	4602312.000
31	45049.000	4503789.000	114	444324.000	4603112.000
32	45067.000	4503789.000	115	444131.000	4603912.000
33	45085.000	4503789.000	116	443938.000	4604712.000
34	45103.000	4503789.000	117	443745.000	4605512.000
35	45121.000	4503789.000	118	443552.000	4606312.000
36	45139.000	4503789.000	119	443359.000	4607112.000
37	45157.000	4503789.000	120	443166.000	4607912.000
38	45175.000	4503789.000	121	442973.000	4608712.000
39	45193.000	4503789.000	122	442780.000	4609512.000
40	45211.000	4503789.000	123	442587.000	4610312.000
41	45229.000	4503789.000	124	442394.000	4611112.000
42	45247.000	4503789.000	125	442201.000	4611912.000
43	45265.000	4503789.000	126	442008.000	4612712.000
44	45283.000	4503789.000	127	441815.000	4613512.000
45	45301.000	4503789.000	128	441622.000	4614312.000
46	45319.000	4503789.000	129	441429.000	4615112.000
47	45337.000	4503789.000	130	441236.000	4615912.000
48	45355.000	4503789.000	131	441043.000	4616712.000
49	45373.000	4503789.000	132	440850.000	4617512.000
50	45391.000	4503789.000	133	440657.000	4618312.000
51	45409.000	4503789.000	134	440464.000	4619112.000
52	45427.000	4503789.000	135	440271.000	4619912.000
53	45445.000	4503789.000	136	440078.000	4620712.000
54	45463.000	4503789.000	137	439885.000	4621512.000
55	45481.000	4503789.000	138	439692.000	4622312.000
56	45499.000	4503789.000	139	439499.000	4623112.000
57	45517.000	4503789.000	140	439306.000	4623912.000
58	45535.000	4503789.000	141	439113.000	4624712.000
59	45553.000	4503789.000	142	438920.000	4625512.000
60	45571.000	4503789.000	143	438727.000	4626312.000
61	45589.000	4503789.000	144	438534.000	4627112.000
62	45607.000	4503789.000	145	438341.000	4627912.000
63	45625.000	4503789.000	146	438148.000	4628712.000
64	45643.000	4503789.000	147	437955.000	4629512.000
65	45661.000	4503789.000	148	437762.000	4630312.000
66	45679.000	4503789.000	149	437569.000	4631112.000
67	45697.000	4503789.000	150	437376.000	4631912.000
68	45715.000	4503789.000	151	437183.000	4632712.000
69	45733.000	4503789.000	152	436990.000	4633512.000
70	45751.000	4503789.000	153	436797.000	4634312.000
71	45769.000	4503789.000	154	436604.000	4635112.000
72	45787.000	4503789.000	155	436411.000	4635912.000
73	45805.000	4503789.000	156	436218.000	4636712.000
74	45823.000	4503789.000	157	436025.000	4637512.000
75	45841.000	4503789.000	158	435832.000	4638312.000
76	45859.000	4503789.000	159	435639.000	4639112.000
77	45877.000	4503789.000	160	435446.000	4639912.000
78	45895.000	4503789.000	161	435253.000	4640712.000
79	45913.000	4503789.000	162	435060.000	4641512.000
80	45931.000	4503789.000	163	434867.000	4642312.000
81	45949.000	4503789.000	164	434674.000	4643112.000
82	45967.000	4503789.000	165	434481.000	4643912.000
83	45985.000	4503789.000	166	434288.000	4644712.000

430000			445000		
Nr	X	Y	Nr	X	Y
1	443367.000	4592000.000	1	452387.000	458437.000
2	443367.000	4592526.000	2	452387.000	458437.000
3	442872.000	4592526.000	3	452387.000	458437.000
4	442872.000	4592000.000	4	452387.000	458437.000
5	442872.000	4592000.000	5	452387.000	458437.000
6	442872.000	4592000.000	6	452387.000	458437.000
7	442872.000	4592000.000	7	452387.000	458437.000
8	442872.000	4592000.000	8	452387.000	458437.000
9	442872.000	4592000.000	9	452387.000	458437.000
10	442872.000	4592000.000	10	452387.000	458437.000
11	442872.000	4592000.000	11	452387.000	458437.000
12	442872.000	4592000.000	12	452387.000	458437.000
13	442872.000	4592000.000	13	452387.000	458437.000
14	442872.000	4592000.000	14	452387.000	458437.000
15	442872.000	4592000.000	15	452387.000	458437.000
16	442872.000	4592000.000	16	452387.000	458437.000
17	442872.000	4592000.000	17	452387.000	458437.000
18	442872.000	4592000.000	18	452387.000	458437.000
19	442872.000	4592000.000	19	452387.000	458437.000
20	442872.000	4592000.000	20	452387.000	458437.000
21	442872.000	4592000.000	21	452387.000	458437.000
22	442872.000	4592000.000	22	452387.000	458437.000
23	442872.000	4592000.000	23	452387.000	458437.000
24	442872.000	4592000.000	24	452387.000	458437.000
25	442872.000	4592000.000	25	452387.000	458437.000
26	442872.000	4592000.000	26	452387.000	458437.000
27	442872.000	4592000.000	27	452387.000	458437.000
28	442872.000	4592000.000	28	452387.000	458437.000
29	442872.000	4592000.000	29	452387.000	458437.000
30	442872.000	4592000.000	30	452387.000	458437.000
31	442872.000	4592000.000	31	452387.000	458437.000
32	442872.000	4592000.000	32	452387.000	458437.000
33	442872.000	4592000.000	33	452387.000	458437.000
34	442872.000	4592000.000	34	452387.000	458437.000
35	442872.000	4592000.000	35	452387.000	458437.000
36	442872.000	4592000.000	36	452387.000	458437.000
37	442872.000	4592000.000	37	452387.000	458437.000
38	442872.000	4592000.000	38	452387.000	458437.000
39	442872.000	4592000.000	39	452387.000	458437.000
40	442872.000	4592000.000	40	452387.000	458437.000

This is a detailed topographic map of a region in Romania, specifically the area around the Danube River. The map is oriented vertically, with the river flowing from top to bottom. A grid is overlaid on the map, with the coordinate '430000' marked at the top and '000' at the bottom. A prominent red line is drawn across the map, starting from the left edge and ending near the center. The map shows various towns, roads, and geographical features. The terrain is depicted with green and brown shading, indicating different elevations and vegetation. The Danube River is a major feature, with several smaller tributaries and channels. The map also shows a network of roads and railways, as well as various smaller settlements and landmarks.