



გერგილი

შპს „გერი“

მდ. სამყურისწყალზე 27 მგვტ დადგმული სიმძლავრის ჰიდროელექტროსადგურის „სამყურისწყალი 2 ჰესი“-ს მშენებლობისათვის სამშენებლო ბანაკის (ბეტონის კვანძი) და ფუჭი ქანების სანაყაროს მოწყობა-ექსპლუატაცია

ფუჭი ქანების (სანაყარო) განთავსების პროექტი

შემსრულებელი: შპს გერგილი

საქართველო თბილისი, ვაჟა-ფშაველას მე-3 კვ. კორპ 7, ბინა 13

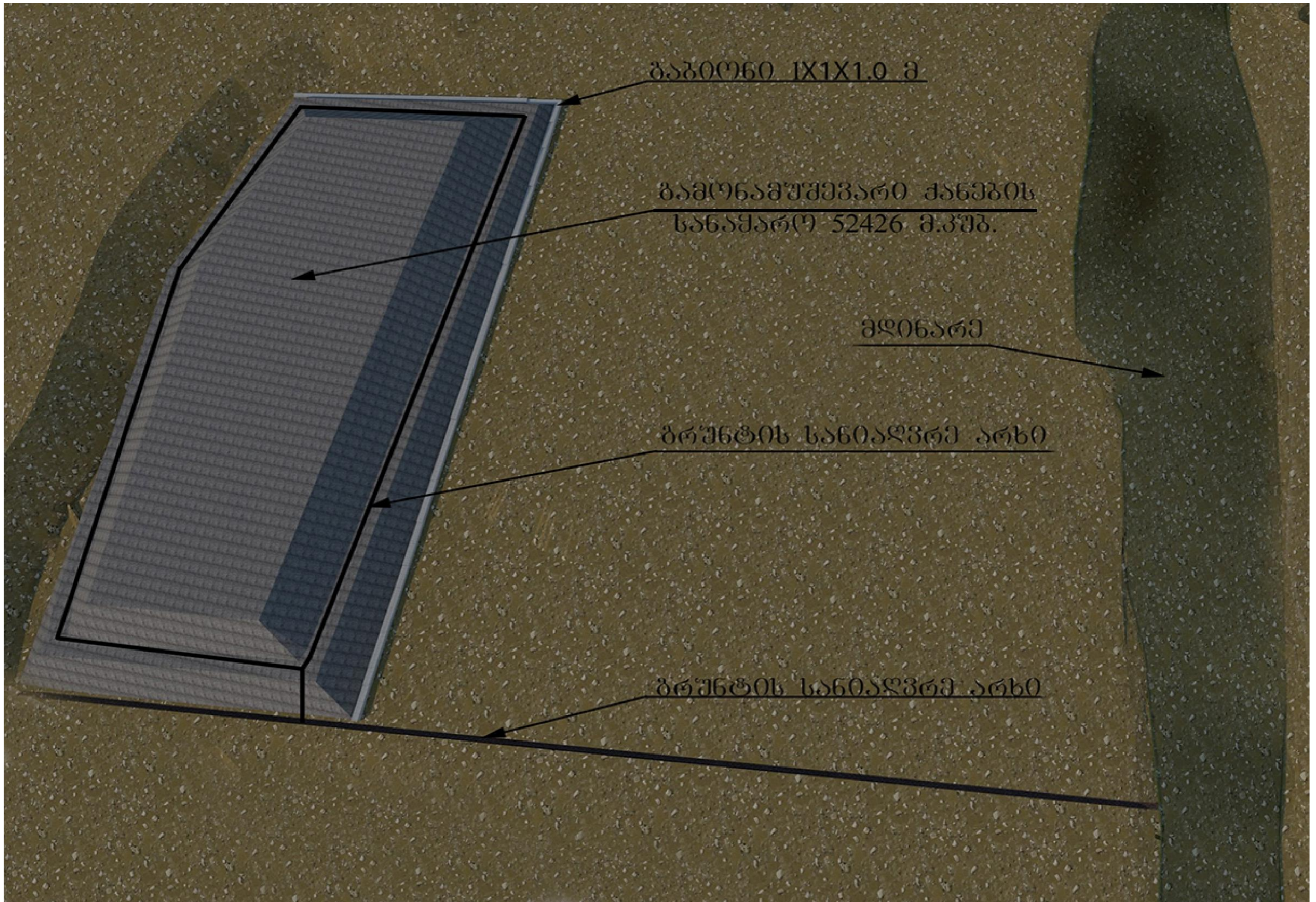
ტელ: 032 2 32 31 45; +995 599 16 44 69

Email: info@gergili.ge Website www.gergili.ge

დირექტორი: რევაზ ენუქიძე

ქ. თბილისი

2021 წ.





განმარტებითი ბარათი

წინამდებარე დოკუმენტი წარმოადგენს კახეთის რეგიონში, ახმეტის მუნიციპალიტეტში მდ. სამყურისწყალზე, ზღვის დონიდან 1170-1670 მეტრ ნიშნულებს შორის „სამყურისწყალი 2 ჰესი“-ს მშენებლობის დროს წამორქმნილი გამონამუშევარი ქანების განთავსების პროექტს.

„სამყურისწყალი 2 ჰესი“-ს მშენებლობის პროცესში ფუჭი ქანების წარმოქმნას ადგილი ექნება ჰესის სათავე ნაგებობის, სალექარის, სადაწნეო მილსადენის და ძალური კვანძის ტერიტორიაზე საძირკვლების და თხრილების მომზადების პროცესში. აღნიშნული, ფუჭი ქანები (52 426³) განთავსდება საპროექტო ჰესიდან სამხრეთით 7 კმ-ის (პირდაპირი მანძილი) მოშორებით მდ. ალაზნის მარჯვენა ნაპირზე, სოფ. ხადორის მიმდებარე ტერიტორიაზე. საპროექტო სანაყაროს ფართობი შეადგენს 6850 მ² -ს. მოცემულ ტერიტორიით სარგებლობაზე შპს „ფერი“-ს მიერ მიმდინარეობს იჯარის ხელშეკრულების გაფორმება სახელმწიფოსთან.

საპროექტო ტერიტორია თავისუფალია მრავალწლიანი ხე-მცენარეული საფარისგან, გვხვდება მხოლოდ რამდენიმე ერთეული (8 სმ დიამეტრზე ნაკლები) დაბალი ღირებულის ბუჩქოვანი მცენარეები. სანაყაროს ტერიტორიაზე ნიადაგის ნაყოფიერი ფენა წარმოადგენილია 0.07 მ სისქით, რომელიც მოიხსნება და დასაწყობდება მიმდებარედ სახელმწიფო საკუთრებაში არსებულ არასასოფლო-სამეურნეო დანიშნულების მიწის ნაკვეთზე (ს/კ 50.25.33.435). მშენებლობის დასრულების შემდგომ, სანაყაროს ზედაპირის სარეკულტივაციო სამუშაოები განხორციელდება “ნიადაგის ნაყოფიერი ფენის მოხსნის, შენახვის, გამოყენების და რეკულტივაციის შესახებ” საქართველოს მთავრობის 2013 წლის 31 დეკემბრის N424 დადგენილებით დამტკიცებული ტექნიკური რეგლამენტის მოთხოვნების მიხედვით. რეკულტივაციის პროექტი აღნიშნული სკრინინგის დოკუმენტთან ერთდ იქნება წარდგენილი გარემოს დაცვისა და სოფლის მეურნეობის სამინისტროში შესათანხმებლად.

სანაყარო გათვლილია 52 426 მ.კუბ.-ზე, მისი კონფიგურაცია და ზუსტი მდებარეობა ასახულია პროექტში UTM კოორდინატებით. სანაყარო წარმოადგენს ორ საფეხურიან ტერასას, მისი მაქსიმალური სიმაღლე 12 მეტრამდეა, რომელსაც ყოფს 3 მ სიგანის ტერასა, ზედა იარუსის ნიშნული შეადგენს +757, ხოლო ქვედა იარუსის თხემის ნიშნულია +745. სანაყაროს ფერდობის დახრილობა შეადგენს 1:1 შეფარდებით, 45⁰ დახრილობით. სანაყაროს ძირის დასაფიქსირებლად პროექტში გათვალისწინებულია 176 მეტრის სიგრძეზე ოთხ რიგად გაბიონების დამჭერი კედლის მოწყობა. გაბიონების კედლის ქვეშ მოეწყობა, საშუალოდ 30სმ. სისქის ფრაქციული ღორღის მომასწორებელი ფენილი, რის შემდეგაც გაკეთდება 705 ცალი გაბიონის კედლის რიგი ზომით 1.0X1.0 X1.0 მ. სანაყაროზე ეწყობა გრუნტის სანიაღვრე არხი ხოლო მისი სიგრძე შეადგენს L=480,5მ-ს. სანიაღვრე არხის მოსაწყობად საჭიროა გრუნტის მოჭრა W=135მ.კუბ.-ს. რომელიც ასევე განთავსდება სანაყაროზე. სანაყაროდან სანიაღვრე წყლების არხით ჩაშვება მოხდება მდ. ალაზანში. სანაყარო მოეწყობა ეტაპობრივად 1-1.5 მ სიმაღლის შრეებად დატკეპვნიტ. სანაყაროს სიგრძე შეადგენს 123.22 მეტრს, მისი ყველაზე განიერი კვეთის სიგანე შეადგენს - 59.45 მ-ს, ხოლო ყველაზე ვიწრო - 53.19 მეტრს. სანაყაროს შევსების შემდგომ, როცა დამთავრდება სანაყაროს ტანის ფორმირება, აუცილებელია სანაყაროს ახლად შექმნილი ზედაპირის რეკულტივაცია. რეკულტივაციის პროექტი ცალკე პროექტის სახით იქნება წარმოადგენილი სამინისტროში შესათანხმებლად.

დასავლეთის მიმართულებით ემიჯნება გრუნტის საავტომობილო გზა, რომელიც ასევე წარმოადგენს საპროექტო შიდასახელმწიფოებრივი მნიშვნელობის „სნო-ჯუთა-როშკა-შატილი-ომალო-ხადორის ხეობა-ბაწარა-ახმეტა“ გზას და დაგეგმილია მისი მშენებლობა-რეკონსტრუქცია. აღნიშნული გზა გამოყენებული იქნება სანაყაროს და საპროექტო ჰესის სამშენებლო ობიექტების დასაკავშირებლად.

საპროექტო სანაყარო მდ. ალაზნის აქტიური კალაპოტიდან დაშორებულია 100 მეტრით. სანაყაროს აღმოსავლეთით 5 მეტრის მოშორებით მდებარეობს

საპროექტული მასშტაბი	გ.წ. 1:500	შპს. "გერგილი"		
დაამუშავა	ი. ბერიძე			
დაამუშავა	გ. ბერიძე	"სამყურისწყალი 2 ჰესი" შპს-ის საპროექტო ტერიტორიაზე ახმეტის მუნიციპალიტეტში განთავსების განმარტებითი პროექტი		
სანაყარო	სტაბილი	ფურცელი/SHEET. N		
	მ.ა.	2		
	STAGE	მასშტაბი	თარიღი	
კვეთი: 1-1, 2-2, 3-3.	W.D.	პროექტი	2021	



საპროექტო სანაყარო მდ. ალაზანის აქტიური კალაპოტიდან დაშორებულია 100 მეტრით. სანაყაროს აღმოსავლეთით 5 მეტრის მოშორებით მდებარეობს საპროექტო „ხადორი 3 ჰესი“-ს სადაწნეო მილსადენის ბუფერი. თუ, აღნიშნული მილსადენის მშენებლობა განხორციელდება საპროექტო სანაყაროს მოწყობამდე, მაშინ სანაყაროს ნაპირდამცავი გაბიონების მოწყობის საჭიროება აღარ იარსებებს. ვინაიდან, მოცემული მილსადენი 15 მეტრით უფრო ახლოსაა მდინარის კალაპოთან ვიდრე სანაყაროს ტერიტორია. აქედან გამომდინარე, სანაყაროს მდინარის წარეცხვისგან დაცვის როლს შეასრულებს „ხადორი 3 ჰესი“-ს პროექტის ფარგლებში (გარემოსდაცვითი გადაწყვეტილება - 08/07/2020, დასკვნა №75; 18.10.2017) მოსაწყობი მილსადენისთვის შემუშავებული ნაპირდამცავი ღონისძიებები.

საპრ.განმ.ხელშეკრ.	გ.ლავაბიძე	შპს. "გერგილი"		
დაამუშავა	ი.რევაზაშვილი			
დაამუშავა	ნ.მთრეველი	"სამშრომელთა 2 კმსი" მდინარე სამშრომელთა ახმეტის მუნიციპალიტეტში განთავსების სანაყაროს მოწყობა		
		სანაყარო	სტადია	ფურცელი/SHEET. N
			გ.პ.	2
			STAGE	მასშტაბი
		კვეთი: 1-1, 2-2, 3-3.	W.D.	პრობითი 2021

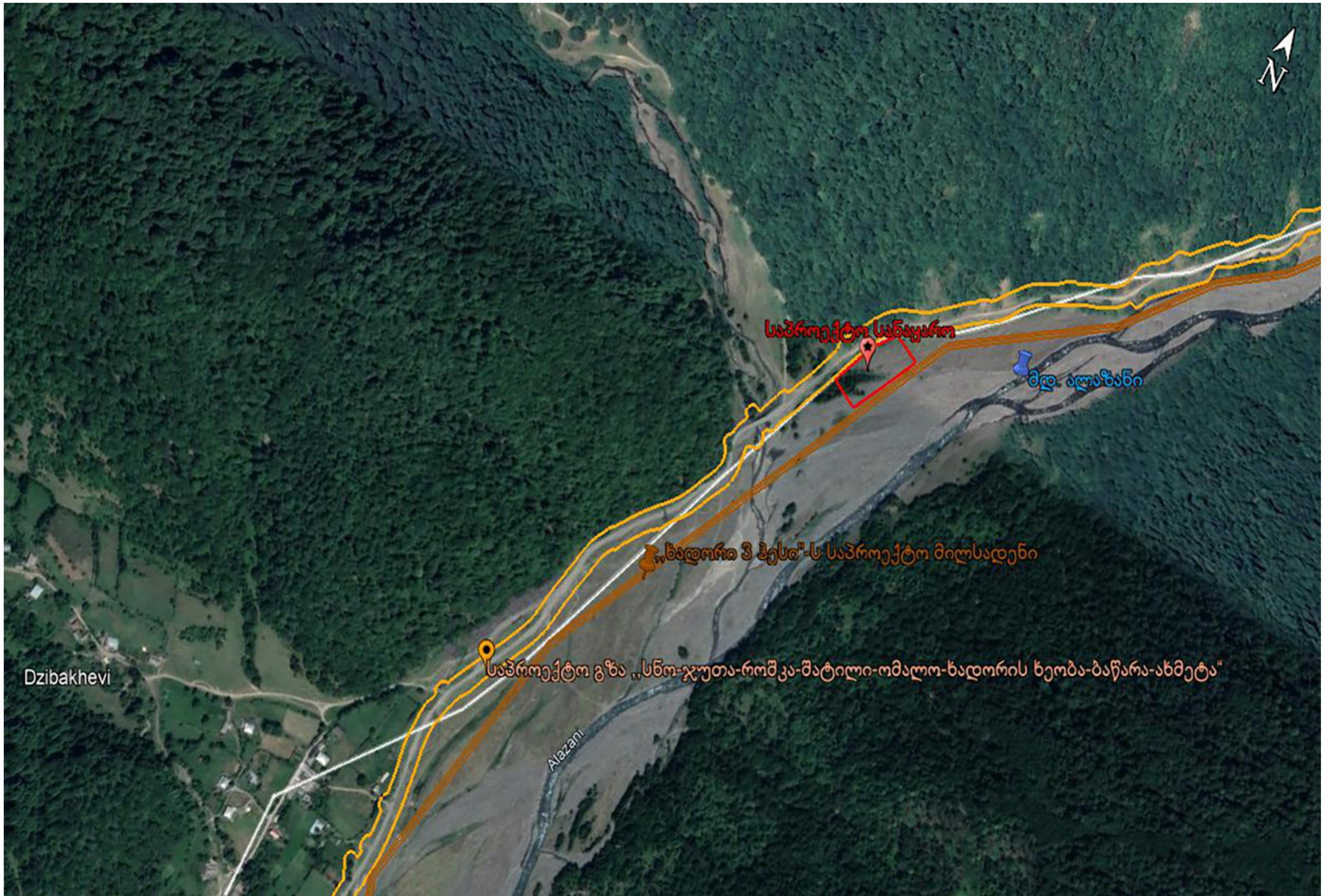


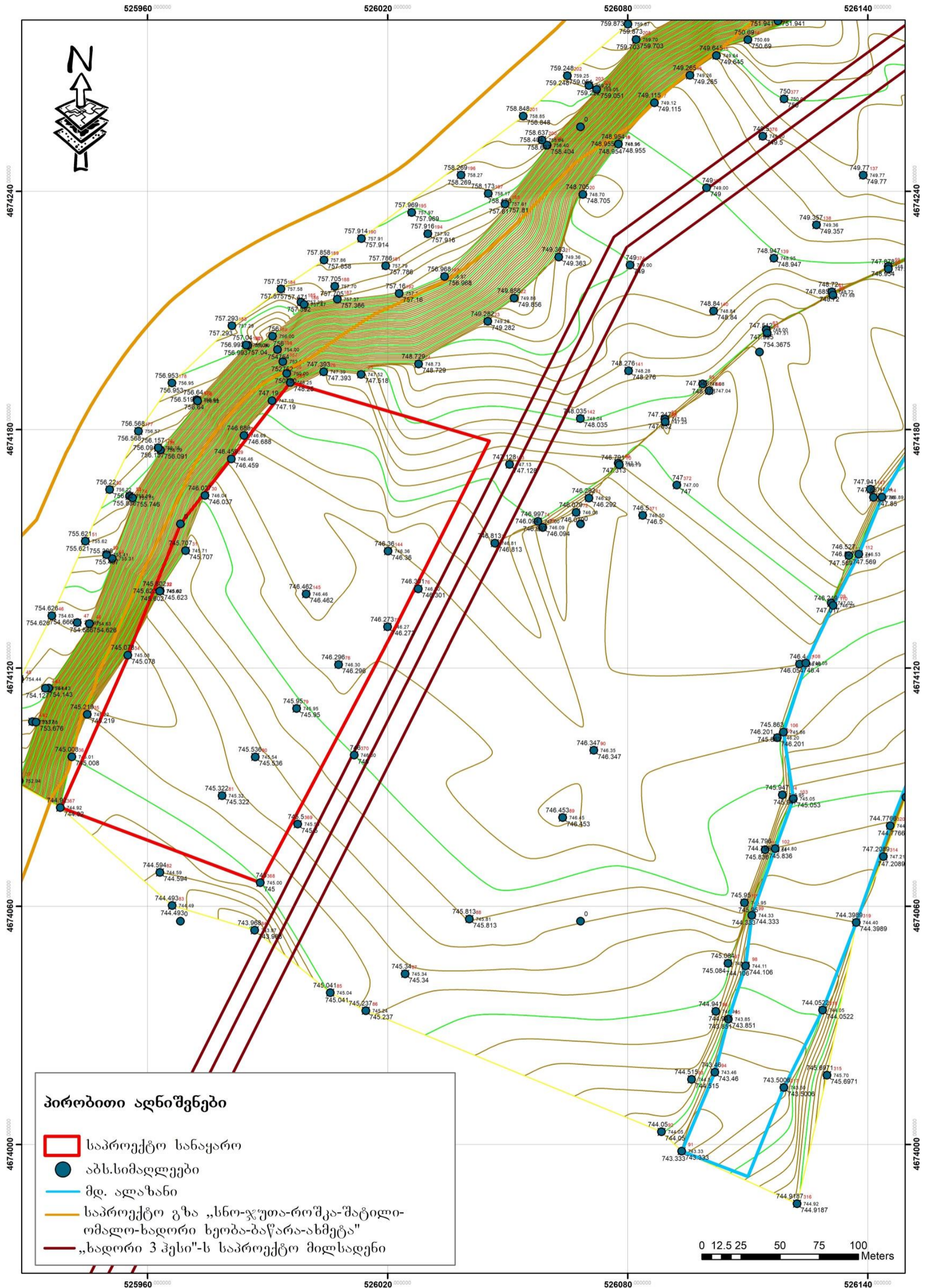
ნახაზების უწყისი

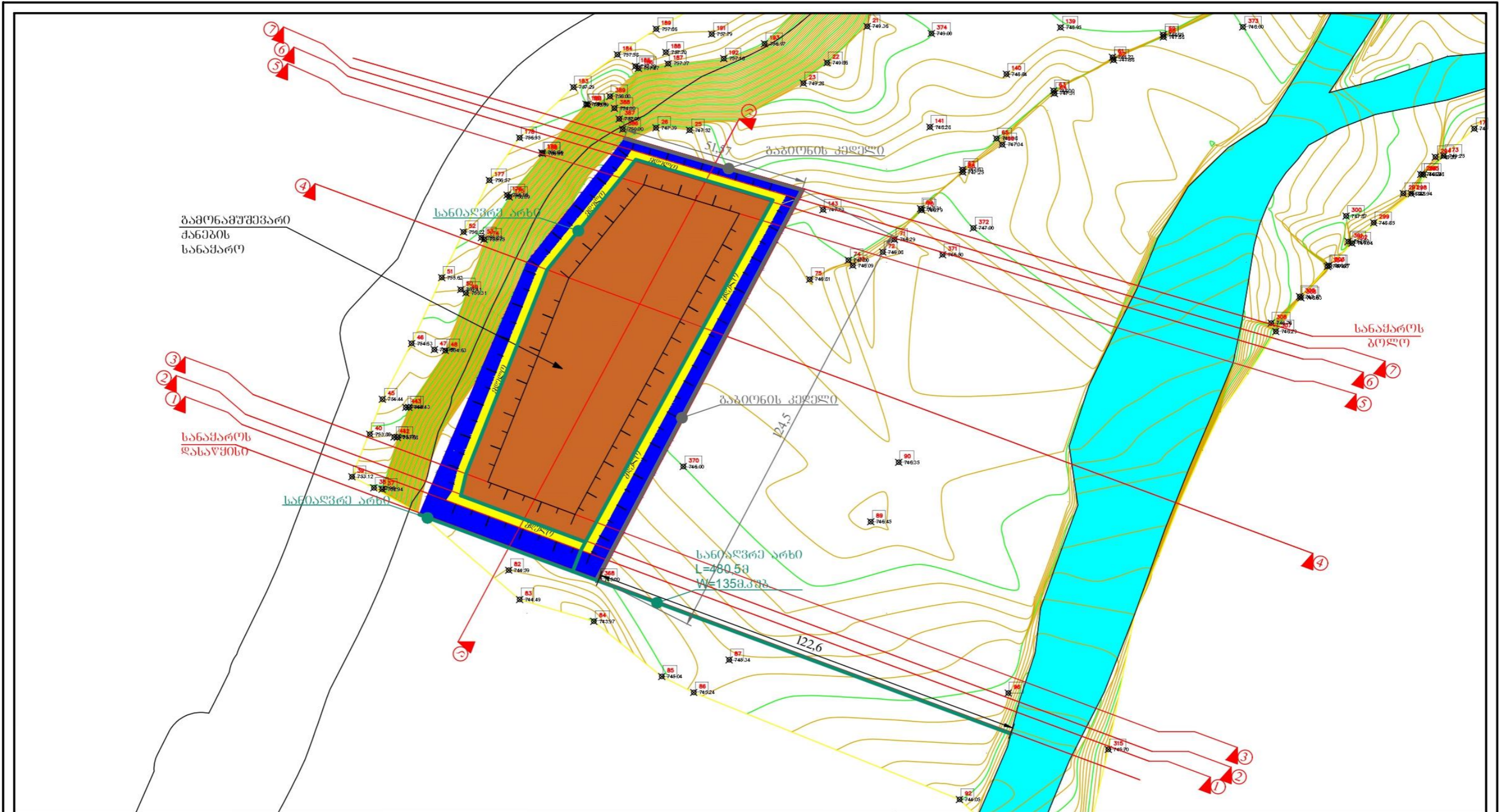
უპრცელი SHEET	ღასახელეპა NAME	უენიუენა NOTE
1	3D ბამოსახულება	
2	ბანმარტმპითი ბარათი	
3	ნახაზების უწყისი; სანაყაროს მოცულობა	
4	სიტუაციური ბეგმა	
5	ტოპო ბეგმა	
6	ბენბეგმა	
7	ბეგმა	
8	კვეთი 1-1; 2-2; 3-3.	
9	კვეთი 4-4; 5-5; 6-6.	
10	კვეთი 7-7, ბაბივი პროფილი ა-ა.	
11	ბაბიონი, სანიღვრე არხი.	

ბანივეპი	ნაყარი	ბანივეპს უორის მანილი	სანაყაროს მოყობის მოცულობა ბანივეპს უორის კუბ.მ
სანაყაროს ღასაუყის	0		
1	291	6	873
2	283	3	861
3	460	6	2 229
4	503	63	30 335
5	418	33.4	15 381
6	200	6	1 854
7	191	3	587
		3.2	306
სანაყაროს ბოლო	0		
	სულ.		52 426

სარბანმხმელემპ.	ბლაცაბივი	შპს. "ბერბილი" "სამქორისუქალი 2 კსი" შინამ სამქორისუქალზე ახმტის მუნიციპალიტეტში ბაბინამუქვარი ქანების სანაყაროს მოყობა		
ღამუქვა	ორმეზახუმილი			
ღამუქვა	ნმტრემელი			
		სანაყარო	სტალია	უპრცელი/SHEET. N
			მ.ა.	3
			STAGE	მასშტაბი
			W.D.	პირობიტი
				2021





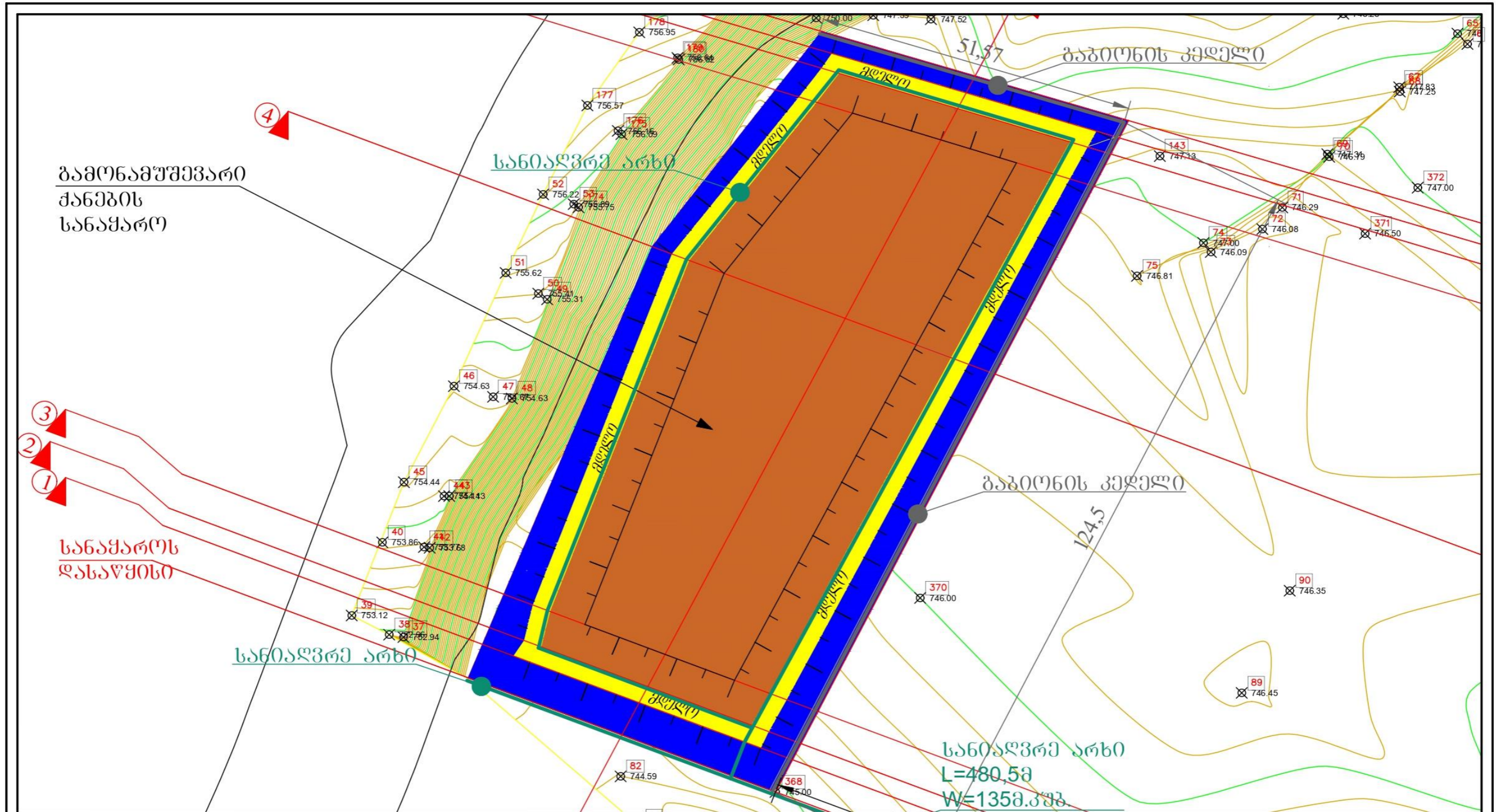


შენიშვნა: ზომები მოცემულია მეტრებში

პირობითი ნიშნები:

- გამონაგუშევიანი ქანების სანაყარო
- სანიაღვრე არხი
- გაბიონის კედელი
- მდინარე

საარსებო ნაგებობა	ბუნების	შპს. "გერგოლი"	
დაამუშავა	0.რეკონსტრუქციის		
დაამუშავა	6.მეტრული	"სამშენობლო 2 კმს" მდინარე სანაყაროს ნაგებობის მშენებლობის პროექტი გამონაგუშევიანი ქანების სანაყაროს მოწყობა	
		სანაყარო	სტადია
			ფურცელი/SHEET. N
			მ.პ.
			6
		გენერაცია	STAGE
			მასშტაბი
			თარიღი
			W.D.
			პროექტი
			2021



შენიშვნა: ზომები მეტრებში

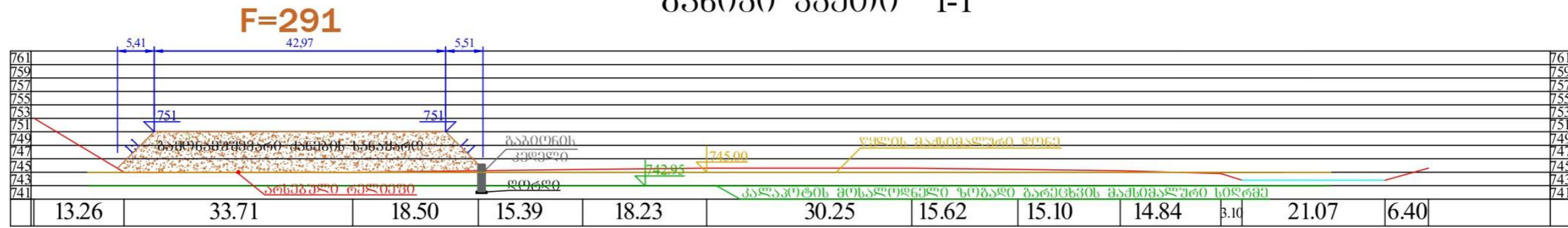
პირობითი ნიშნები

- ბამონამუშევარი ქანების სანაყარო
- სანიაღვრე არხი
- ბაბიონის კედელი

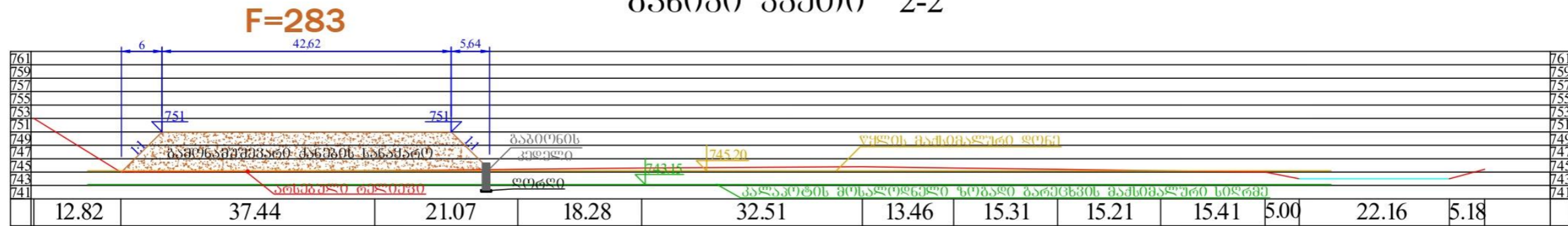
სარ.განმ.ხელმძღვ.	გ.ლანაძიძე	შპს. "გერბილი"	
ღაამუშავა	0.რეზვანაშვილი	"სამშენობისპალი 2 კმსი" მდინარე სამურსოვსკაზე ახმეტის მუნიციპალიტეტში ბამონამუშევარი ქანების სანაყაროს მოწყობა	
ღაამუშავა	ნ.მმტრეველი		
		სანაყარო	სტადია
		გეგმა	შპრცეული/SHEET. N
			მ.პ.
			7
			STAGE
			მასშტაბი
			0:არისი
			W.D.
			პროექტი
			2021



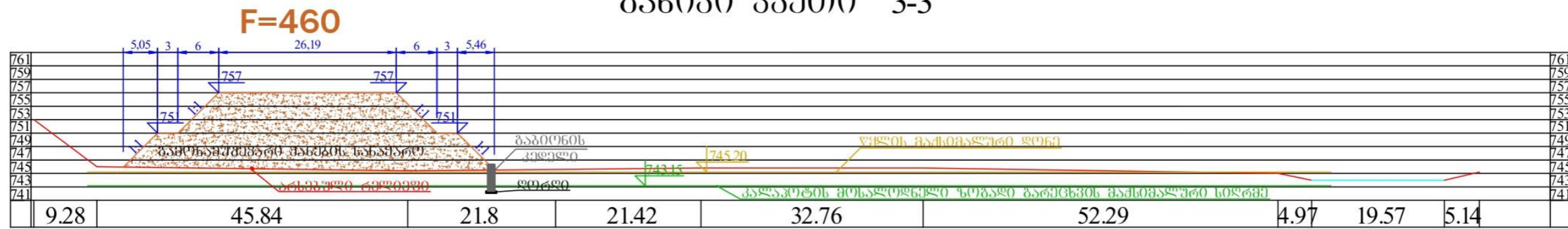
ბანობი კვეთი 1-1



ბანობი კვეთი 2-2



ბანობი კვეთი 3-3

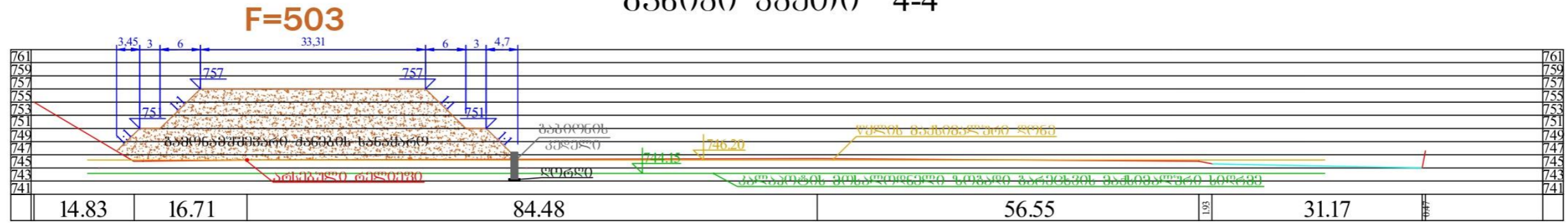


შენიშვნა: ზომები მოცემულია მეტრებში

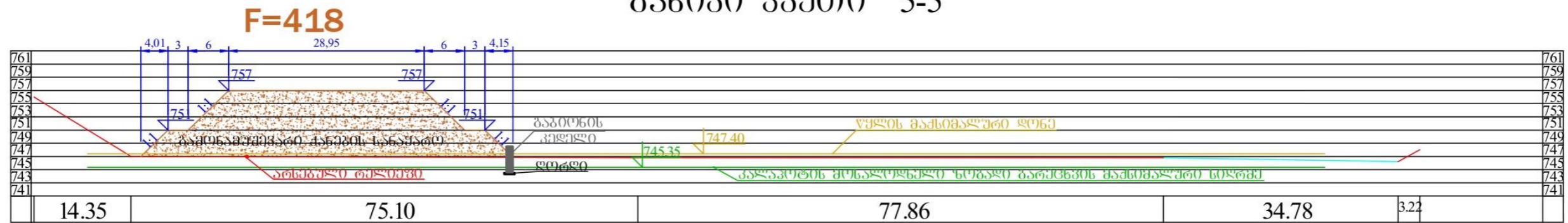
სარ.ბანქსულმშპ.	ბ.ლაცაიძე	შპს. "გერგოლი"		
დაამუშავა	ი.რევაზაშვილი			
დაამუშავა	მ.მტრეველი	"სამუშაოსათვის 2 კმ-ი" მდინარე სამუშაოსათვის ახმეტის მუნიციპალიტეტში ბაგონაშენიანი ძანების სანაყაროს მოწყობა		
		სანაყარო	სტაღია	ფურცელი/SHEET. N
			მ.ა.	8
		კვეთი: 1-1, 2-2, 3-3.	STAGE	მასშტაბი
			W.D.	თარიღი
				2021



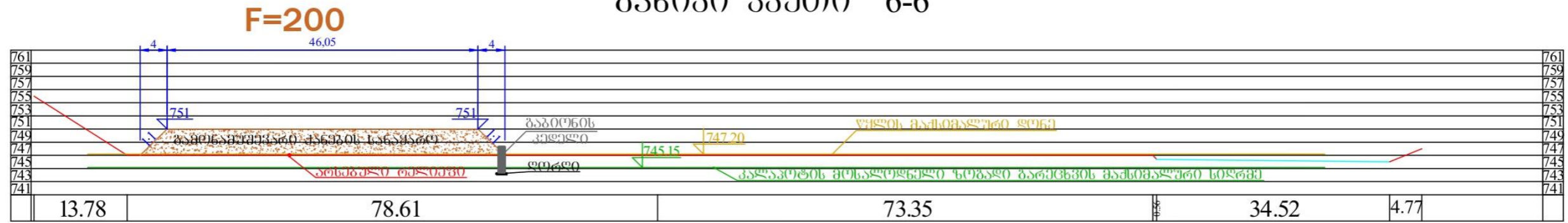
ბანოიზი კვეთი 4-4



ბანოიზი კვეთი 5-5



ბანოიზი კვეთი 6-6



შენიშვნა: ზომები მოცემულია მეტრებში

სარგანმშენებელი	გ. ლავაბიძე	შპს. "გერგოლი"	
ლაშქრის ხელმძღვანელი	0. რევაზაშვილი		
ლაშქრის ხელმძღვანელი	ნ. მებრძოლი	"სამშრომლო 2 კმს" მშენებლობის პროექტის განხორციელების მიზნით განხორციელებული სამუშაოების აღწერა	
სტადია	შუამდგომლობა	სანაყარო	ფურცელი/SHEET. N
	მ.ა.		9
	STAGE	მასშტაბი	თარიღი
	W.D.	პროექტი	2021
		კვეთი: 4-4, 5-5, 6-6.	

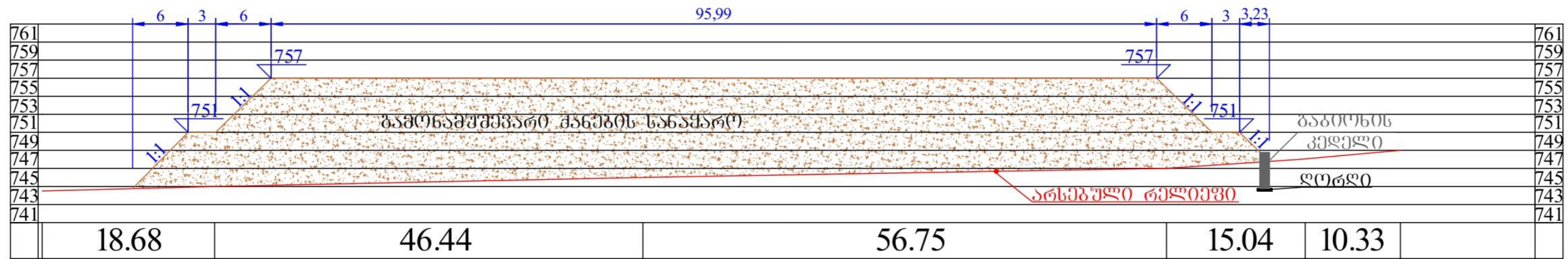


ბანოვი კვეთი 7-7

F=191



სანაყაროს ბრძივი პროფილი ა-ა



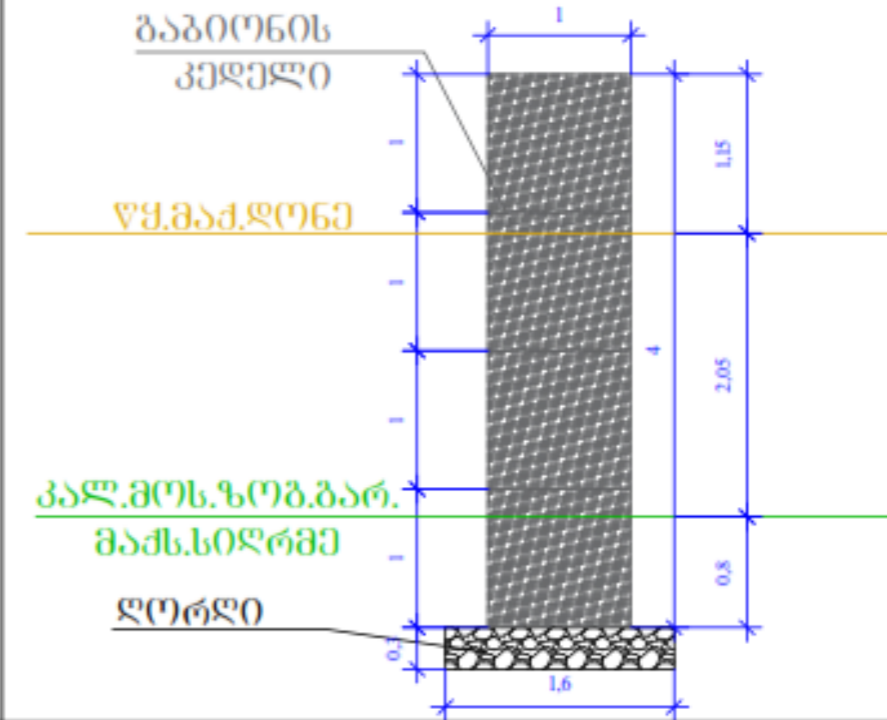
შენიშვნა: ზომები მოცემულია მეტრებში

საარბანსხეულში		ბლანკში	შპს. "გერბილი"		
დაამუშავა		ორმხარეობილი	"სამშრომლო 2 კმ" მდინარე სამურისწყალზე ახმტის მუნიციპალიტეტში გამონათქმვეარი ქანების სანაყაროს მოწყობა		
დაამუშავა		ნამტრეველი			
			სანაყარო	სტაბია	ფურცელი/SHEET. N
			კვეთი: 7-7	მ.ა.	10
			ბრძ.პროფ. ა-ა.	STAGE	მასშტაბი
				W.D.	თარიღი
				პრობიტი	2021



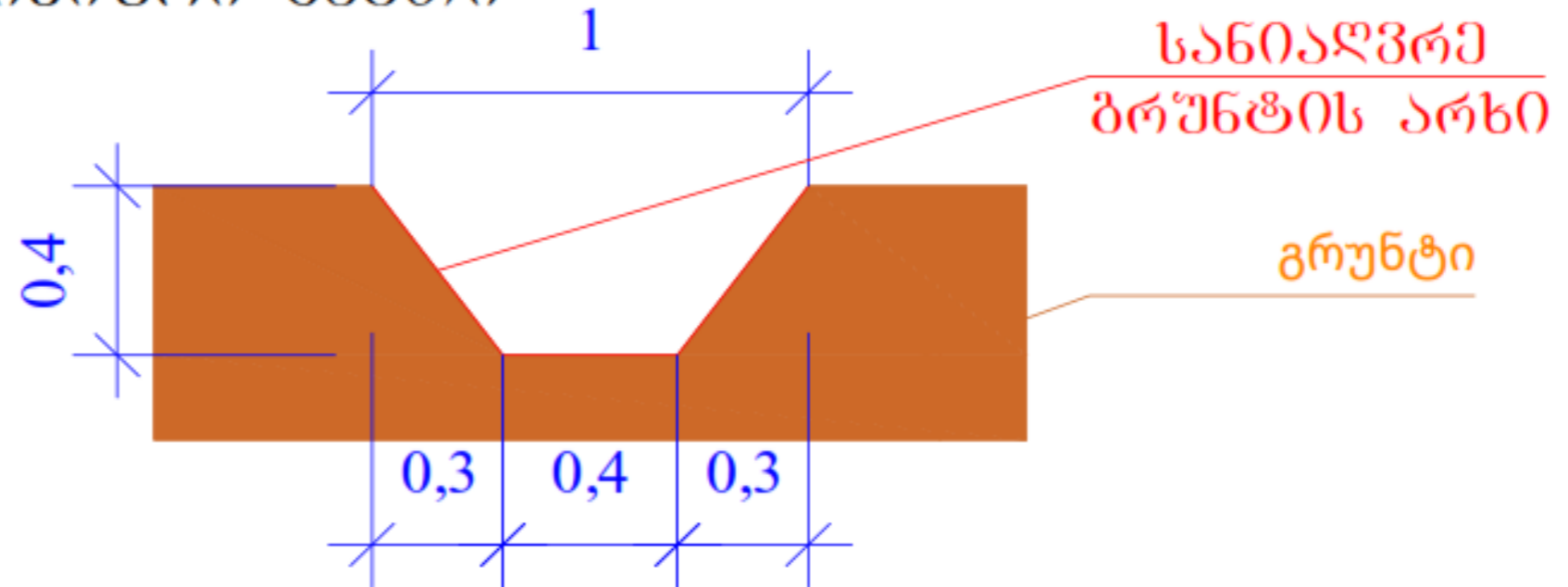
მასალათა მთლიანი დანახარჯი

ბაბიონი 1X1X1.0 მ	705 ც.	705 მ.კუბი
ბაბიონის ქვა		705 მ.კუბი
ღორღი		85 მ.კუბი



სანიაღვრე არხის ტიპური კვეთი

სანიაღვრე არხი
L=480.5 მ.
W=135 მ.კუბ.



შენიშვნა: ზომები მოცემულია მეტრებში

საპროექტო/შენიშვნა	მასშტაბი	შპს "ვერჯილი"		
შენიშვნა	მასშტაბი			
საპროექტო/შენიშვნა	მასშტაბი	საინჟინერო-კონსტრუქციული კომპანია "ვერჯილი" საქართველოს რესპუბლიკის დედაქალაქში, თბილისში, ვაჟა-ფშაველას გამზ. N 109, ტელ. +995 770 00 00 00		
საპროექტო/შენიშვნა	მასშტაბი			
სანაშრობო	საფურცელი	საფურცელი	შედეგები SHEET. N	
ბაბიონი	მ.ა.	მ.ა.	11	
სანიაღვრე	STAGE	მასშტაბი	მარტივი	
	W.D.	თარიღი	2021	